

第八讲： 欧姆定律的应用（二）

【作者前言】：天下事有难易乎，为之则难者亦易矣，不为则易者亦难矣。每天作业太多没有信心坚持咋办？每天作业后抽 10 分钟时间小做一下即可，开拓思路，无压力，轻轻松松的复习。题目答案不重要重要的是，所考察的知识点

——陶皇帆

1. （1）如图 12 所示， R_1 是 R_2 的 3 倍，当开关 S 断开与闭合后，电流表先后示数的比值是_____。

（2）若开关 S 闭合与断开后，电流表先后示数的比值是 5:4，则 R_1 是 R_2 的_____倍

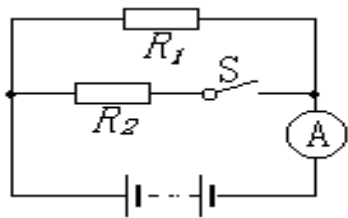


图 12

【胖陶点评】：1:4， 0.25

2. 如图 13 所示，电源电压不变，电阻 $R_1 = 20\Omega$, $R_2 = 10\Omega$ 。当只闭合开关 S_1 和 S 时，电流表的示数是 2A；当只闭合开关 S_2 和 S 时，电流表的示数是 1.5A；则电源电压为_____V，电阻 R 阻值为_____Ω。

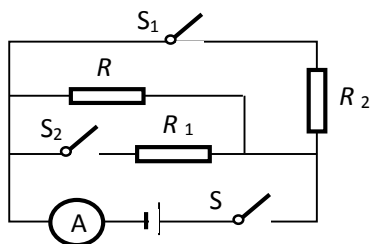


图 13

【胖陶点评】：10V，10Ω

3. 如下图所示电路电源电压不变6V。开关S闭合前；开关S闭合后，电流表 A_1 的示数为0.6A， A_2 的示数为0.5A，

A_3 的示数为0.9A。则电阻 R_1 的阻值为____ Ω ；电阻 R_2 的阻值为____ Ω ；电阻 R_3 的阻值为____ Ω ；

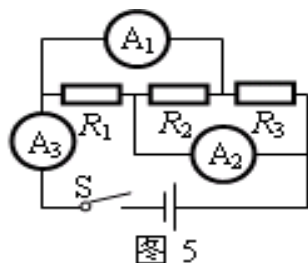


图 5

【胖陶点评】：15 Ω ，30 Ω ，20 Ω