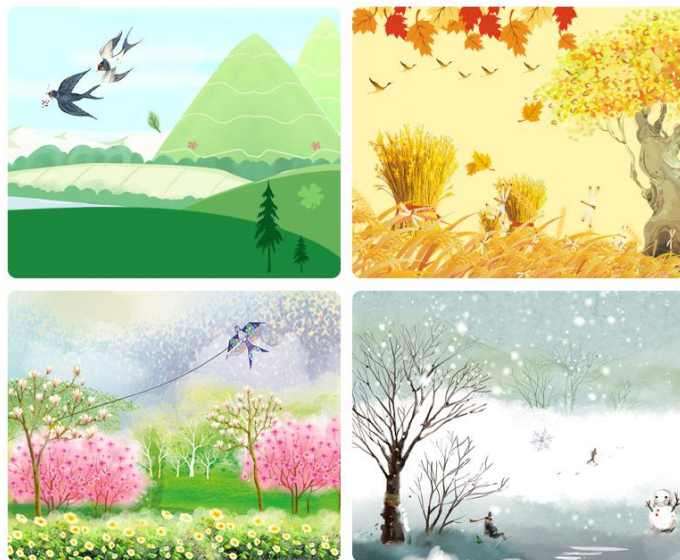
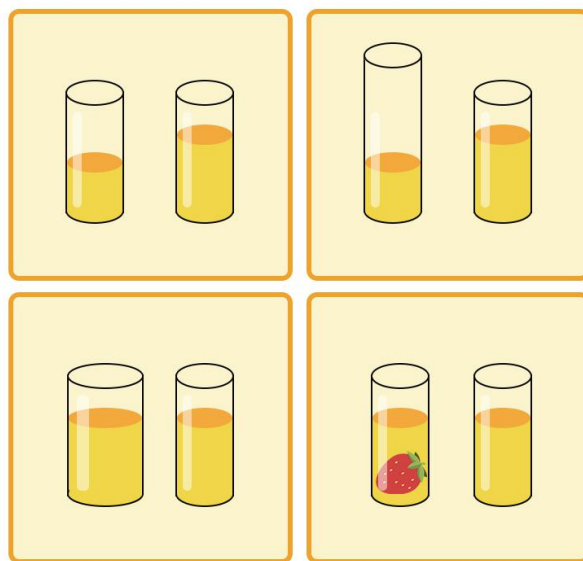


【闯关 11】 表达力 + 思考力

1. 一年有春夏秋冬四个季节，每个季节都有不一样的特点，需要穿不一样的衣服，请你看看下面的四幅图，说说代表的是什么季节，为什么，那要穿什么样子的衣服呢？



2. 请你看一看下面四组图中的饮料，说一说每组中哪个杯子里面的饮料更多，为什么呢？



闯关小贴士：

说一说一年四季的特点，可以培养宝宝的**生活常识**和**表达力**哦~常常观察生活中的特点，清晰的表达出来，更有利于宝宝表达能力的发展噢！

比一比杯中的饮料，是锻炼宝宝的思考力哒，想要找到多的饮料杯，需要考虑到杯子的高矮、粗细、是否有其他东西这些方面噢~宝宝快快来挑战吧！！

