

地 理 试 卷



友情提示：亲爱的同学，欢迎你参加本次考试，祝你答题成功！

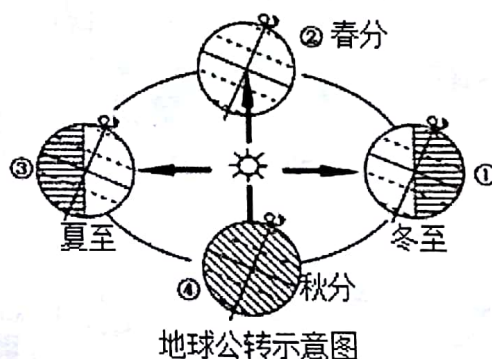
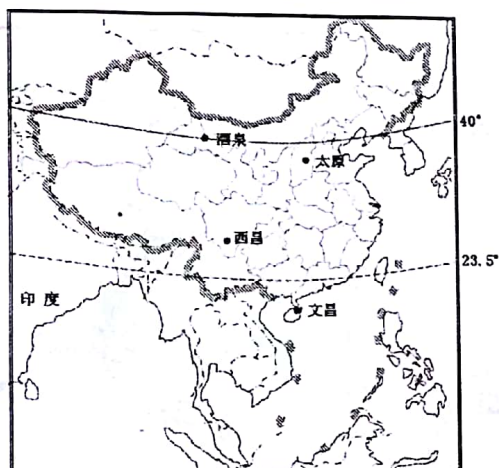
注意事项：

1. 本试卷由选择题(18 分)和非选择题(22 分)两部分组成。试题的答案全部做在答题卡上，做在试卷上无效。
2. 考试前考生务必将姓名、考号填写在答题卡相应位置上，考试结束，将试题卷和答题卡一并交回。

第一部分 选择题 (共 18 分)

本部分 12 个小题，每小题 1.5 分，共 18 分。下列各题的四个选项中，只有一个选项是符合题意的，请选出后用 2B 铅笔将所选答案填涂在答题卡相应位置上。多选、错选、不选，该小题不得分。答在试卷上无效。

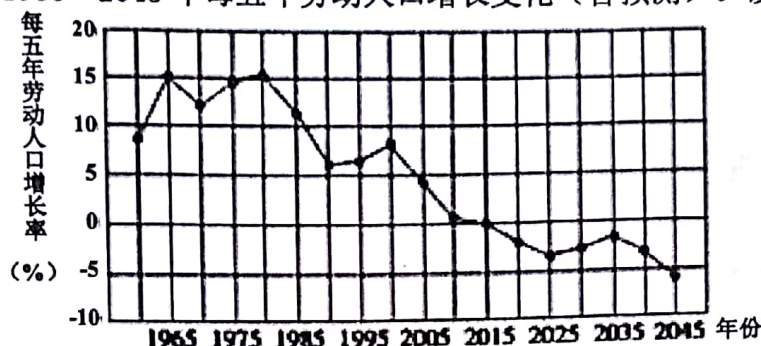
2017 年 4 月 20 日，搭载“天舟一号”的“长征七号”火箭，在我国文昌卫星发射基地发射成功。结合下图，完成第 1~3 题。



1. “天舟一号”发射时，在公转示意图中地球处于
 - A. ①—②之间
 - B. ②—③之间
 - C. ③—④之间
 - D. ④—①之间
2. 关于我国四大卫星发射基地（位置见上图）的叙述，正确的是
 - A. 文昌卫星基地位于五带中的热带地区
 - B. 太原卫星基地所在的行政区的简称是秦
 - C. 酒泉卫星基地位于四大地理分区中的北方地区
 - D. 西昌卫星基地位于文昌的东南方向
3. 关于我国地理位置的叙述，正确的是
 - A. 亚欧大陆的东部、太平洋的东岸
 - B. 我国大部分地区位于北温带
 - C. 我国位于东半球、南半球
 - D. 印度与我国隔海相望



下图示意是我国 1960~2045 年每五年劳动人口增长变化(含预测)。读图完成第 4~5 题。



4. 未来 5 年(2018—2022 年)我国劳动人口数量的变化趋势是
 A. 持续增长 B. 先减少后增长 C. 持续减少 D. 先增长后减少
5. 根据目前劳动人口增长率的变化趋势,可采取的有效措施是
 A. 继续实施一对夫妇只生一孩政策 B. 全面实施二孩政策
 C. 鼓励劳动人口到国外就业 D. 大量引进国外劳动力

中央气象台 2017 年 11 月 16 日预警:受强冷空气影响,16 日夜间至 18 日,我国将自北向南出现一次大范围大风降温及雨雪天气过程。部分地区降温超过 12℃。读下图完成第 6~7 题。

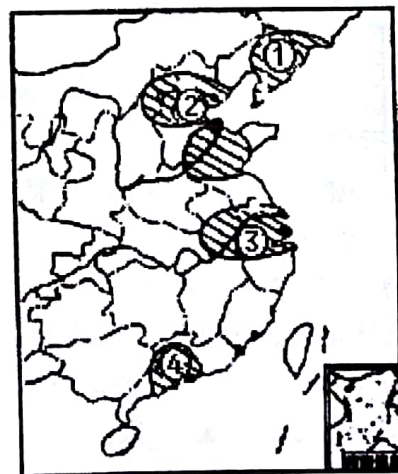
6. 图中季风①盛行风向和季节为
 A. 东北风——春季
 B. 东南风——夏季
 C. 西南风——秋季
 D. 西北风——冬季



7. 每当冬季风强烈入侵时,常给我国带来的灾害性天气是
 A. 台风 B. 寒潮 C. 洪涝 D. 干旱

2017 年 11 月 30 日编号为 102 的国产大型客机 C919 在其公司总部上海进行了首次低速滑行试验,这是继 2017 年 5 月 5 日 C919 首飞成功之后的又一历史节点。我国新一代喷气式大型客机 C919 有望在 2021 年正式投入商用。读我国四大工业基地图完成第 8~10 题。

8. 中国大型客机制造业快速发展的主要原因是
 A. 市场需求
 B. 技术进步
 C. 原料充足
 D. 劳动力丰富
9. 我国国产大型客机 C919 公司总部位于图中四大工业基地中的
 A. ①处 B. ②处 C. ③处 D. ④处

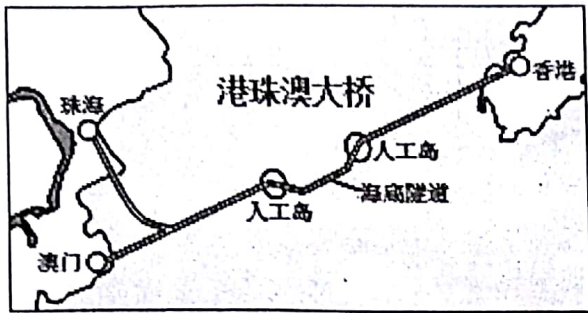


10. 图中工业基地①和③都发展了钢铁工业,两地相比,③工业基地的优势有

- | | |
|---------|---------|
| ①海陆交通便利 | ②煤铁资源丰富 |
| ③市场广阔 | ④技术水平高 |
- A. ①②③ B. ①③④
 C. ②③④ D. ①②④



港珠澳大桥于 2018 年元旦正式通车，全长 55 公里，被评为 21 世纪新七大世界之最，运用了众多先进技术。港珠澳大桥是连接香港、澳门、大陆珠海三个地区的关键桥梁。对促进港澳和珠江三角洲地区经济的进一步发展具有重要影响。读下图，完成第 11~12 题。

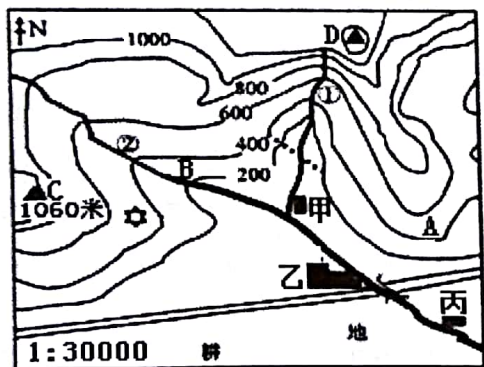


11. 大桥修建海底隧道最主要的原因是
 - A. 节约建设成本
 - B. 降低技术难度
 - C. 保持海区内的通航能力
 - D. 促进港澳间经济文化的交流
12. 下列关于香港和澳门的叙述中，正确的是
 - A. 香港被称为“海上花园”，澳门被称为“购物天堂”
 - B. 香港和澳门交通发达，都有京九铁路经过
 - C. 历史上都曾为他国的殖民地，我国恢复行使主权后均设为直辖市
 - D. 香港是重要的国际金融中心，澳门主要经济支柱为旅游休闲等

第二部分 非选择题（共 22 分）

注意：本部分 3 个大题，共 22 分。请使用 0.5 毫米的黑色墨迹签字笔把答案工整地书写在答题卡规定区域，答在其他区域不能得分。

13. 读我国东部某地等高线地形图和该地的气候资料，完成下列问题。（8 分）



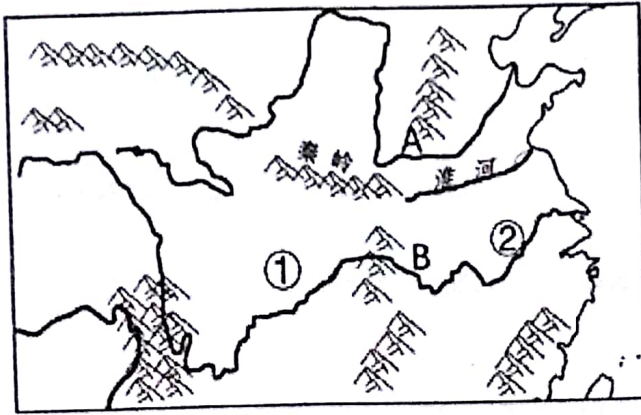
---溜索 ■村庄 \ 河流 = 公路 ☆度假村

气温 (°C)		降水量 (毫米)		
1 月	7 月	1 月	7 月	全年
10.5	28.8	49.8	112.0	1343.6

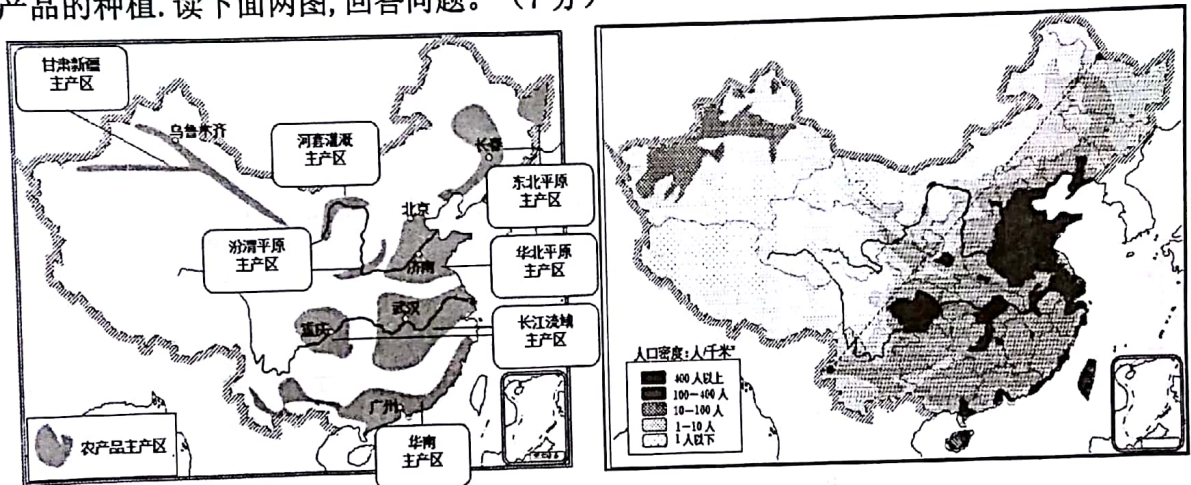
- (1) 从地形上看甲、乙、丙三个村庄分布的共同特点是：▲。
- (2) 从气候资料表中可以看出，该地区的耕地类型是▲（旱地/水田）；为保护生态环境，该地较陡的山坡上适合发展的农业部门是▲。
- (3) 图中度假村所处的地形部位是▲；图中有一处溜索，其图上距离为 1 厘米，则其实际长度为▲米。
- (4) 若要选择露营，A、B 两地更合适作为营地的是▲；若要漂流，①、②两河更惊险刺激的是▲河。
- (5) 图中 C、D 两山峰的相对高度是▲。（填字母）
 - A. 1000 米~1200 米
 - B. 1400 米~1600 米
 - C. 240~440 米
 - D. 340 米~540 米



14. 2016年12月,中共中央办公厅、国务院办公厅印发了《关于全面推行河长制的意见》,全面推行河长制。“河长制”是由各级党政主要负责人担任“河长”,负责辖区内河流的污染治理。阅读下图,回答问题。(7分)



- (1) 上图A、B两河中,含沙量较大的是 ▲,无结冰期的是 ▲。(填字母)
 - (2) 图中①②两地同在长江流域,冬季①地比同纬度的②地较温暖一些,其主要影响因素是 ▲ 因素。
 - (3) A河中游段的河长在治理该河段时面临的主要问题是 ▲,应采取的主要措施是 ▲。
 - (4) A河下游段的河长在治理该河段时面临的主要问题是 ▲,应采取的主要措施是 ▲。
15. 我国在农业发展方面,重点支持农业优势产区的发展,尤其是粮、棉、油、糖等大宗农产品的种植。读下面两图,回答问题。(7分)



- (1) 我国东部和西部人口密度差异巨大,从图上可以看出我国的农产品主产区主要分布在人口 ▲ 区。(稠密/稀疏)
- (2) 我国农产品“华南主产区”是我国糖料作物主产区,其糖料作物是 ▲。
- (3) 我国农产品“长江流域主产区”粮食作物主要是 ▲,农作物熟制多为 ▲。
- (4) 水源是农产品“甘肃新疆主产区”发展农业的限制性因素,其原因是 ▲。
- (5) 下列地区农业生产的做法符合因地制宜、可持续发展的是 ▲。(填字母)
 - A. 西北地区垦草种植,增加粮食储备
 - B. 东北平原大面积发展林业
 - C. 福建省的沿海滩涂发展海水养殖业
 - D. 长江中游围湖造田,扩大耕地面积
- (6) 长江中下游平原是著名的鱼米之乡,从自然方面分析,该区发展淡水渔业的优势是 ▲。

