

## 第二单元综合达标训练卷

.....折线统计图.....



时间:60 分钟 满分:100 分

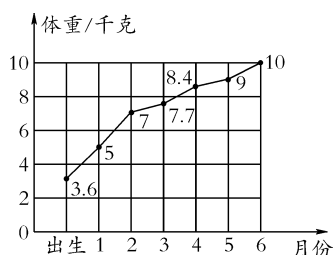
题 序	一	二	三	四	五	六	七	总 分	结分人	核分人
得 分										

### 一、选择题。(每题 2 分,共 6 分)

- 既能表示出数量的多少,又能清楚地表示数量增减变化的统计图是( )。  
A. 条形统计图 B. 折线统计图
- 想了解四(1)班同学参加各兴趣小组的情况,应绘成( )统计图。  
A. 条形 B. 折线
- 某环保单位为反映 2009 年~2014 年城镇生活污水排放总量的变化情况,应绘制( )统计图。  
A. 条形 B. 折线

### 二、益帆小朋友出生时的体重是 3.6 千克,半年后的体重变化如下图。(共 16 分)

益帆从出生到出生后 6 个月的体重情况统计图

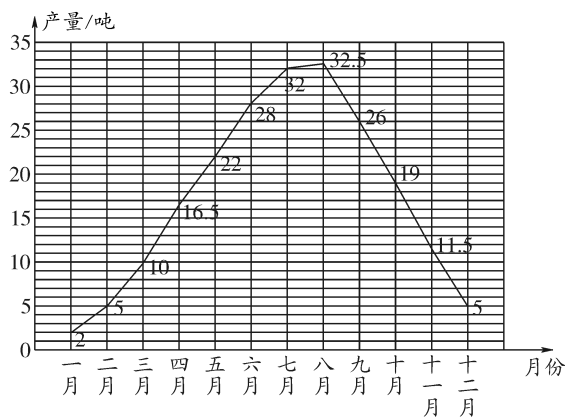


根据上面的统计图回答问题。

- 从( )月到( )月,他的体重增长幅度最小。
- 从( )月到( )月,他的体重增长幅度最大。

### 三、下面是某地冷饮厂 2014 年每月冷饮生产情况统计图。(共 18 分)

某地冷饮厂 2014 年每月冷饮生产情况统计图



(1)根据图中的数据完成下表。

月 份	一月	二月	三月	四月	五月	六月	七月	八月	九月	十月	十一月	十二月
产量/吨												

(2)( )月份的冷饮产量最高,( )月份的冷饮产量最低。

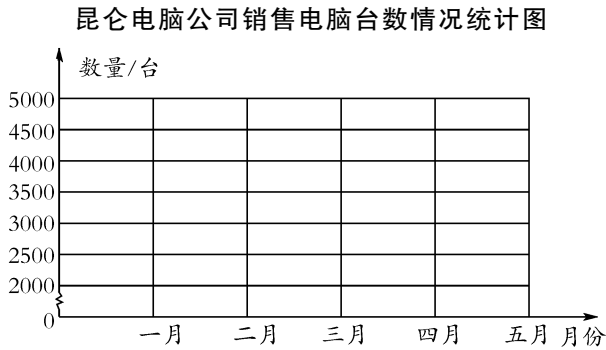
(3)( )月份至( )月份之间的冷饮产量上升得最快;( )月份至( )月份之间的冷饮产量下降得最快。

四、看图计算。(共 14 分)

昆仑电脑公司 2014 年一~五月售出的电脑台数如下表。

月 份	一	二	三	四	五
电脑台数/台	2000	1850	3500	5000	4500

(1)将上表中的数据制成折线统计图。



(2)填一填。

①横轴表示( ),纵轴表示( )。

②纵轴一格表示的数量是( )。

③( )月份销售的数量最多,( )月份销售的数量最少,相差( )台。

(3)分析问题。

①该公司电脑销售的总趋势是怎样的?

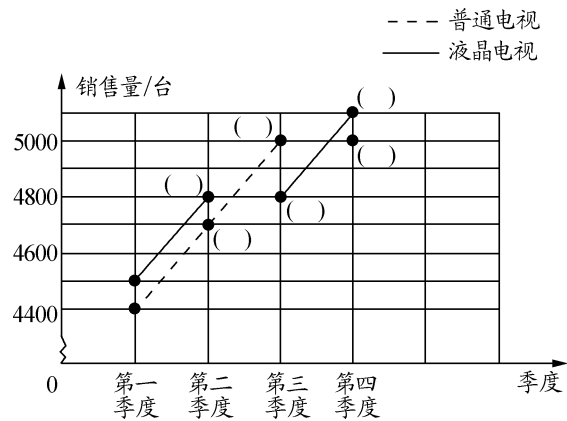
②估计一下六月可能销售多少台? 为什么?

(4)算一算。

这个公司 2014 年一~五月平均每月销售电脑多少台?

五、先在下面折线统计图上的括号里填适当的数,然后根据折线统计图回答问题。(共 16 分)

商联超市 2014 年电视销售情况统计图



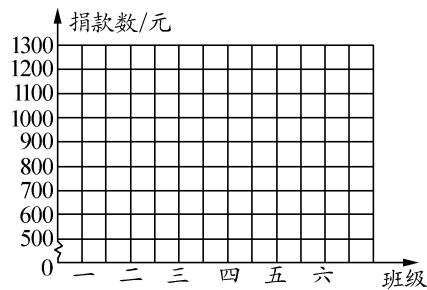
- (1)普通电视平均每个季度销售(     )台。
- (2)液晶电视平均每个季度销售(     )台。
- (3)第(     )季度两种电视的销售差距最大,是(     )台。
- (4)根据你获得的信息,预测 2015 年电视的销售情况。

六、完成下面的统计图表。(共 15 分)

新星学校五年级在“抗震救灾”捐款活动中捐款情况如下：  
一班:550 元,二班:650 元,三班:500 元,四班:800 元,五班:1000 元,六班:1200 元。  
(1)根据以上数据填写下表。

班 级	一	二	三	四	五	六	合计
捐款数/元							

(2)根据上表完成下面的折线统计图。



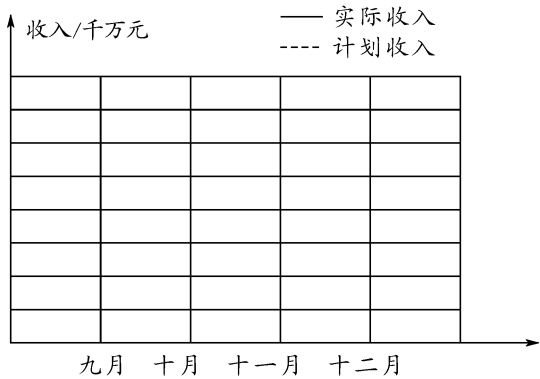
七、根据所给条件画出折线统计图并回答问题。（共 15 分）

三禾实业 2014 年九~十二月份财务收入情况如下：九月份计划收入 1 千万元，实际收入 2 千万元；十月份计划收入 2 千万元，实际收入 3 千万元；十一月份计划收入 3 千万元，实际收入 5 千万元；十二月份计划收入 5 千万元，实际收入 8 千万元。

(1)根据以上数据，完成下面的统计图。

三禾实业 2014 年九~十二月份财务收入情况统计图

2015 年 1 月



(2)三禾实业九~十二月份实际平均每月收入额是多少千万元？

(3)通过此表，你还能得到什么信息？

## 第二单元综合达标训练卷(A 卷)

一、1. B 2. A 3. B

二、(1)4 5 (2)1 2

三、(1)略 (2)八 一

(3)三 四 十 十一

四、(1)略

(2)①月份 数量 ②500 台

③四 二 3150

(3)①呈上升趋势。②略 (4)3370 台

五、(1)4775 (2)4800 (3)三 200 (4)略

六、略

七、(1)略 (2)4.5 千万元 (3)略