

七年级下册生物过关试卷

班级_____

学号_____

姓名_____

第三章：人体的呼吸

一、基础回顾

1. 人体呼吸系统的组成和作用（识记 P41 图 4-26）

呼吸系统 { _____：鼻、_____、喉、_____、_____。对空气进行处理，使到达肺的气体_____、_____、_____。
_____：呼吸道有_____和_____做支架保证气体顺利通过。
_____：呼吸系统的主要器官、_____场所。

2. 发生在肺内的气体交换（识记 P46 图 4-29）

吸气 { 膈肌_____膈顶部_____胸廓上下径_____ } 胸廓容积_____肺_____；肺内气压_____气体入肺
{ 肋间肌_____胸廓前后、左右径_____ }
呼气 { 膈肌_____膈顶部_____胸廓上下径_____ } 胸廓容积_____肺_____；肺内气压_____气体出肺
{ 肋间肌_____胸廓前后、左右径_____ }

当肺内气体压力_____外界气体压力，气体被压入肺中，完成吸气；

当肺内气体压力_____外界气体压力，肺中气体被压出，完成呼气；

吸气终了时气压_____呼气终了时的气压。

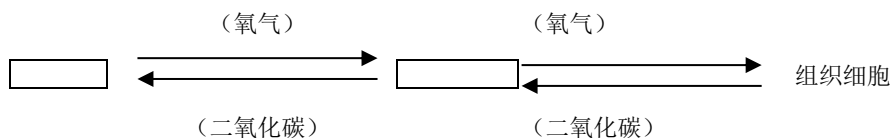
3. 肺泡与血液之间进行气体交换的特点

肺内有許多肺泡，肺泡外包绕着丰富的毛细血管，肺泡和毛细血管的壁都由_____构成，这些特点适于肺泡与血液进行气体交换。

氧气由肺泡进入毛细血管的血液里须透过_____细胞。

4. 食物和空气的共同通道是_____。吃饭时说笑，_____来不及遮住喉口，使食物误入气管，引起危险。

5. 肺泡与血液的气体交换、血液与组织细胞的气体交换示意图：（识记 P47 图 4-30）



二、经典习题

1、下列哪项不是呼吸道的主要作用：（ ）

- A、保证气流的畅通 B、温暖湿润进入的空气
C、主动吸入新鲜空气 D、清洁空气

2、痰形成于：（ ）

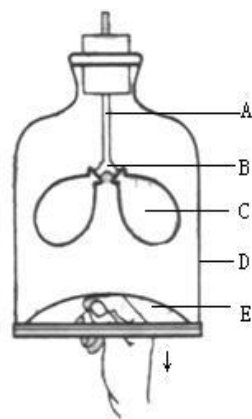
- A、咽和喉 B、肺泡 C、气管和支气管内表面 D、口腔

3. 边说笑边吃东西，食物容易进入气管，其原因是：（ ）

- A、气流冲击声门裂开. B、气流冲击喉腔扩大.
C、会厌软骨没能盖住喉的入口. D、以上都不正确.

4、根据右图(模拟膈肌的运动示意图)完成下列各题。

- (1)该模型此时模拟的状态是_____ (吸气还是呼气)。
- (2)图中 A 表示_____, 图中 C 表示的是_____。
图中 E 表示的是_____。
- (3)用手下拉 E, 小气球将会_____, 表示_____过程。
- (4)用手上推 E, 小气球将会_____, 表示_____过程。
- (5)此模型不能演示胸廓的_____径的变化, 因此不能完全演示呼吸运动。



5、空气到达肺时, 与血液进行气体交换的主要结构是: ()

A、支气管 B、组织细胞 C、肺泡 D、气管

6、肺泡外面缠绕着毛细血管, 这有利于: ()

- A、肺与外界的气体交换 B、增加肺进行气体交换的面积
C、肺与血液进行气体交换 D、气体顺利运输到组织

第四章：人体内物质的运输

一、基础回顾

1、概述血液循环

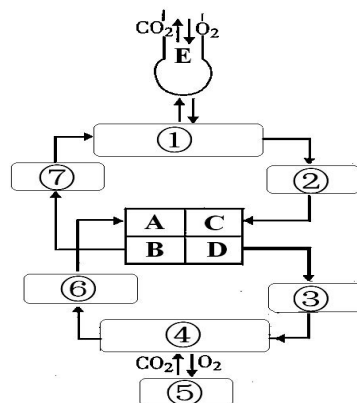
① _____ ② _____ ③ _____ ④ _____

⑤ _____ ⑥ _____ ⑦ _____

A _____ B _____ C _____ D _____

体循环的途径(序号) _____

肺循环的途径(序号) _____



2、血液的组成

血液 { _____ 主要功能是 _____
 { _____ 细胞核, 呈两面凹的圆饼状, 功能 _____
 { _____ 细胞核, 个体最小, 功能 _____
 { _____ 细胞核, 数量少, 功能 _____

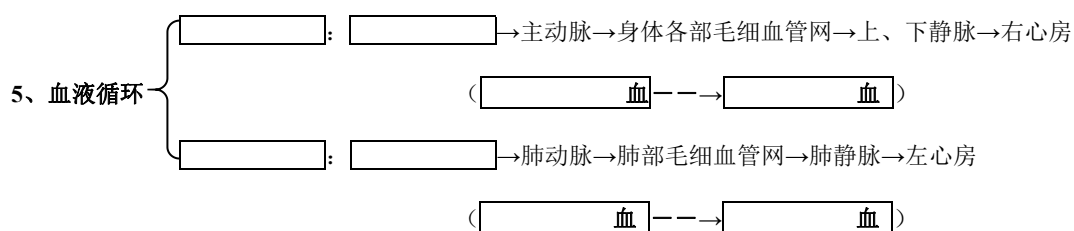
3、血管的结构:

血管 { _____ 将血液从 _____ 输送到 _____. 管壁较厚, 弹性大, 血流速度 _____.
 { _____ 将血液从 _____ 送回 _____. 管壁较薄, 弹性小, 血流速度 _____.
 (四肢的静脉内有 _____ 的 _____)
 { _____ 连通于最小的动脉与静脉. 管壁非常薄, 由 _____ 扁平上皮细胞构成, 血流 _____.
 管腔最小, 红细胞 _____ 通过. 便于血液与组织细胞进行 _____.

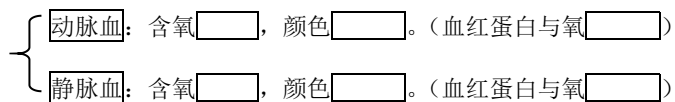
4、心脏的结构

心脏 { 壁: 由肌肉组织组成 (心室比心房厚, 左心室比右心室 _____)
 { 左心房: 与 _____ 相通 (填血管)
 { 右心房: 与 _____ 相通 (填血管)
 { 腔: 左心室: 与 _____ 相通 (填血管)
 { 右心室: 与 _____ 相通 (填血管)

4、心脏功能：血液循环的[]。



6、动脉血和静脉血的区别：



7、人的血型有[]四种。输血时以输入[]为原则。紧急时[]为“万能供血者”，[]为“万能受血者”。

8、成年人血量约为体重[]。每次献血[]不影响健康。[]公民自愿献血。

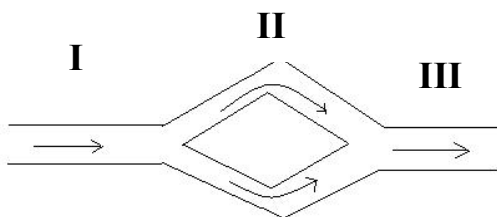
9、出血初步护理：①、毛细血管出血：血液呈红色，自然止血，应消毒；②、动脉出血：血色鲜红，血流猛急，在受伤动脉_____端进行止血；③、静脉出血：血色暗红，血流缓和，在受伤静脉_____端进行止血。

二、经典习题

- 没有细胞核的成熟血细胞是：()
A、红细胞 B、血小板 C、红细胞和血小板 D、白细胞
- 人体血细胞中，体积最大的是：()
A、红细胞 B、白细胞 C、血小板 D、红细胞和白细胞
- 人从平原到高原生活一段时间后，会适应高原地区空气稀薄的气候特点，是因为体内哪种血细胞会增加：()
A、红细胞 B、白细胞 C、血小板 D、以上三种都会增加
- 血液的组成成分是：()
A、血浆和血块 B、血浆和血细胞 C、血清和血细胞 D、血浆、红细胞和白细胞

5、识图并完成题目：

- 如果右图表示肺泡部位的血管，则 I 表示_____血管里面流_____血，III表示_____血管，里面流_____血；
- 如果右图表示组织细胞处的血管，则 I 表示_____血管，里面流_____血，III表示_____血管，里面流_____血；
- 如果右图表示肾小球处的血管，则 I 表示_____血管，里面流_____血，III表示_____血管，里面流_____血，II 中的液体过滤出来后形成_____。



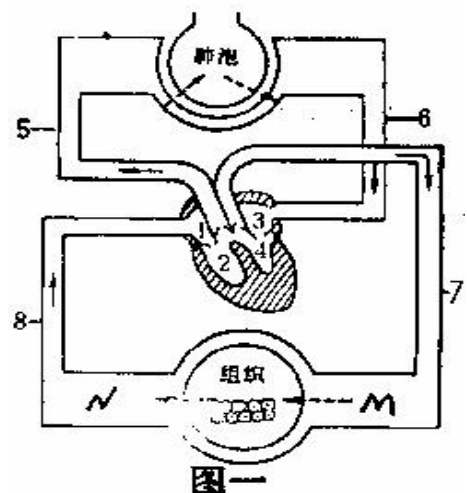
6、下面对人体“动脉”的叙述不正确的是：()

- A、流动脉血的血管 B、把血液从心脏输送到身体各部分去的血管
- C、将静脉血送入肺的血管 D、与心室直接相连的血管

- 7、要观察活小鱼尾鳍内毛细血管，最好的办法是寻找：（ ）
- A、血液流向头部的血管 B、血液向尾部流向的血管
C、红细胞单行通过的血管 D、没有瓣膜的血管
- 8、英国生理学家哈维用丝带扎紧人的上臂时，发现丝带下方的静脉隆起而动脉却变得扁平，在丝带上方的动脉隆起而静脉扁平。这一事实说明了：（ ）
- A、血流方向相反：动脉离心方向，静脉向心方向
B、血流方向相反：动脉向心方向，静脉离心方向
C、血流方向一致，静脉有静脉瓣所以隆起
D、血流方向一致，动脉有动脉瓣所以隆起
- 9、中医说的“望、闻、问、切”中的“切”，指的是号脉，这里的“脉”是指：（ ）
- A、毛细血管 B、经络 C、动脉 D、静脉
- 10、脚背上常见的“青筋”就是：（ ）
- A、动脉 B、静脉 C、毛细血管 D、淋巴管
- 11、人体血液循环的动力器官是（ ）
- A、血管 B、神经 C、心脏 D、血管周围的肌肉
- 12、保证人体内的血液能按一定方向循环流动的因素是：（ ）
- A、房室瓣 B、动脉瓣 C、静脉瓣 D、以上三项都是
- 13、血液在体循环和肺循环中流动的共同规律是：（ ）
- A、心室→动脉→毛细血管→静脉→心房 B、心室→静脉→毛细血管→动脉→心房
C、心房→动脉→毛细血管→静脉→心室 D、心房→静脉→毛细血管→动脉→心房
- 14、血液通过肺循环后，血液的成分发生了变化，其结果是（ ）
- A.动脉血变成了静脉血,血液颜色由鲜红变暗红.
B.静脉血变成了动脉血,血液颜色由鲜红 变暗红.
C.动脉血变成了静脉血,血液颜色由暗红变鲜红.
D.静脉血变成了动脉血,血液颜色由暗红变鲜红.
- 15、肌肉注射某种药物，若作跟踪检查，则最先应从心脏的哪个腔发现这种药物？（ ）
- A、左心房 B、左心室 C、右心房 D、右心室

16、右图是血液循环和体内气体交换示意图，请根据图回答：

- (1) 图中1是_____，3是_____。
- (2) 图中3与4连通处有_____瓣，其功能是_____。
- (3) 血液由2射出，流经5、6到3的循环途径叫_____。
- (4) 当血液流经肺部的毛细血管时，血液与肺泡之间进行了气体交换。血液中的_____进入肺泡，肺泡中的_____进入血液.因而从图中肺泡的左边到肺泡的右边，血液成分发生了变化，
_____血变成了_____血。



17、在紧急情况下，任何血型的人都可以少量输入（ ）

A、A 型血 B、B 型血 C、AB 型血 D、O 型血

18、在紧急情况下，可以少量输入 A 型血或 B 型血的人，其血型一定是（ ）

A、A 型 B、B 型 C、AB 型 D、O 型

19.在临床上给严重贫血病人输血，最好输以（ ）

A.血浆或血浆代品 B.浓缩的血小板悬液 C.浓缩的白细胞悬液 D.浓缩的红细胞悬液

20.如果血型不合，混合时会出现凝集现象的是（ ）

A.血浆 B.红细胞 C.白细胞 D.血小板

第三章：人体的呼吸

1. 人体呼吸系统的组成和作用（识记 P41 图 4-26）

呼吸系统 { 呼吸道：鼻、咽、喉、气管、支气管。对空气进行处理，使到达肺的气体 清洁、温暖、湿润。
 呼吸道有 骨 和 软骨 做支架保证气体顺畅通过。
 肺：呼吸系统的主要器官、气体交换的场所。

2. 发生在肺内的气体交换（识记 P46 图 4-29）

吸气 { 膈肌 收缩 膈顶部 下降 胸廓上下径 增大
 肋间肌 收缩 胸廓前后、左右径 增大 } 胸廓容积变大 肺扩张；肺内气压下降气体入肺

呼气 { 膈肌 舒张 膈顶部 上升 胸廓上下径 变小
 肋间肌 舒张 胸廓前后、左右径 变小 } 胸廓容积变小 肺变小；肺内气压上升气体出肺

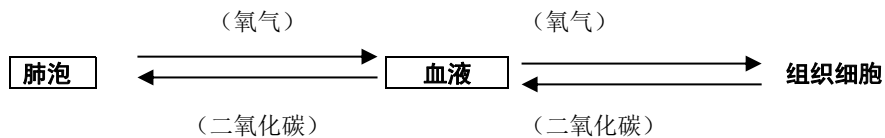
当内部气体压力 小于 外界气体压力，气体被压入肺中
 当内部气体压力 大于 外界气体压力，肺中气体被压出
 吸气终了时气压 等于 呼气终了时的气压

3. 肺泡与血液之间进行气体交换的特点

肺内有许多肺泡，肺泡外包绕着毛细血管，肺泡和毛细血管的壁都由 一层上皮细胞 构成，这些特点适于肺泡与血液进行气体交换。氧气由肺泡进入毛细血管的血液里须透过 两层 细胞。

4. 食物和空气的共同通道是 咽。吃饭时说笑，会厌软骨 来不及 遮住喉口，使食物误入气管，引起危险。

5. 肺泡与血液的气体交换、血液与组织细胞的气体交换示意图：（识记 P47 图 4-30）



6. 呼吸、呼吸运动、呼吸作用三概念区别

呼吸是指：人体与外界进行气体交换的过程

呼吸运动是：指胸廓有节律地扩大和缩小

呼吸作用是：指物质的分解作用，有机物+氧气 \longrightarrow 二氧化碳+水+能量

第四章：人体内物质的运输

知识回顾：概述血液循环。

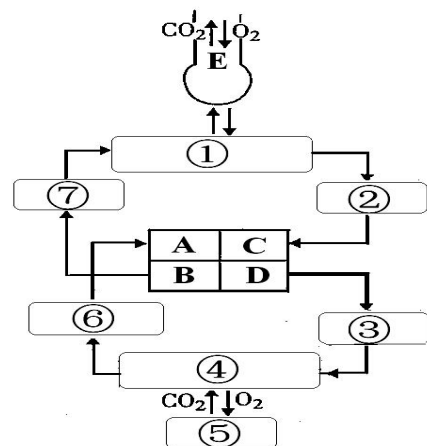
① 肺部毛细血管 ② 肺静脉 ③ 主动脉 ④ 组织处毛细血管

⑤ 组织细胞 ⑥ 上下腔静脉 ⑦ 肺动脉

A 右心房 B 右心室 C 左心房 D 左心室

体循环的途径（序号） D—③—④—⑥—A

肺循环的途径（序号） B—⑦—①—②—C



1. 血液的组成

{ 血浆 主要功能是 运输养料和废物，运载血细胞

血液

血细胞	{	红细胞	无	细胞核，呈两面凹的圆饼状，功能	运输氧气
		血小板	无	细胞核，个体最小，功能	止血和加速凝血
		白细胞	有	细胞核，数量少，功能	吞噬消灭病菌

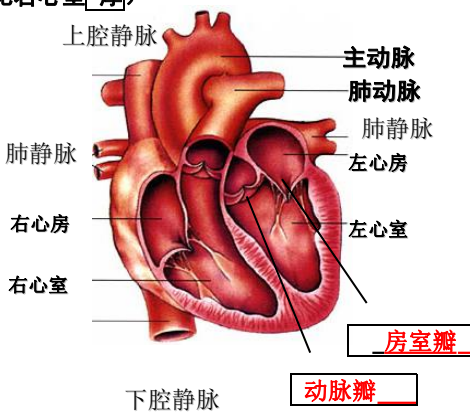
3、人体血液循环系统的组成：

血管

{	动脉	——将血液从心脏输送到全身各处。管壁较厚，弹性大，血流速度快
	静脉	——将血液从全身各处送回心脏。管壁较薄，弹性小，血流速度慢。 (四肢的静脉内有防止血液倒流的静脉瓣)
	毛细血管	——连通于最小的动脉与静脉。管壁非常薄，由一层扁平上皮细胞构成，血流最慢。管腔最小，红细胞单行通过。便于血液与组织细胞进行物质交换。

心脏

{	壁：	由肌肉组织组成（心室比心房厚，左心室比右心室厚）
	左心房：	与肺静脉相通（填血管）
	右心房：	与上、下腔静脉相通（填血管）
	腔：	左心室：与主动脉相通（填血管） 右心室：与肺动脉相通（填血管）



4、心脏功能：血液循环的动力器官。

5、血液循环

{	体循环：	左心室 → 主动脉 → 身体各部毛细血管网 → 上、下静脉 → 右心房 (动脉血 → 静脉血)
	肺循环：	右心室 → 肺动脉 → 肺部毛细血管网 → 肺静脉 → 左心房 (静脉血 → 动脉血)

6、动脉血和静脉血的区别：

{	动脉血：	含氧丰富，颜色鲜红。(血红蛋白与氧结合)
	静脉血：	含氧较少，颜色暗红。(血红蛋白与氧分离)

7、人的血型有 A、B、AB、O 四种。输血时以输入同型血为原则。紧急时 O 为“万能供血者”，AB 为“万能受血者”。

8、成年人血量约为体重 7%—8%。每次献血不超过 400ml 不影响健康。提倡 18—55 周岁的健康公民自愿献血。

9、出血初步护理：①、毛细血管出血：血液呈红色，自然止血，应消毒；②、动脉出血：血色鲜红，血流猛急，在受伤动脉近心端进行止血；③、静脉出血：血色暗红，血流缓和，在受伤静脉远心端进行止血。

经典习题答案

第三章 人体的呼吸

1-3: C A C

4: (1) 吸气 (2) 气管 肺 膈肌 (3) 扩大 吸气 (4) 缩小 呼气 (5) 前后和左右

5-6: C C

第四章 人体内物质的运输

1-4: CBAB

5: (1) (肺) 动脉 静脉 (肺) 静脉 动脉 (2) 动脉 动脉 静脉 静脉
(3) 入球小动脉 动脉 出球小动脉 动脉 原尿

6-15: ACACB CDADC

16: (1) 右心房 左心房 (2) 房室 保证血液从心房流向心室 (3) 肺循环 (4) 二氧化碳 氧
气 静脉 动脉

17-20: DCDB