

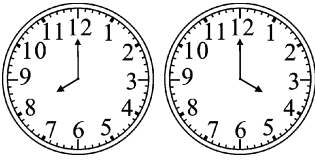
全真模拟训练卷 **普 通 学 校 卷** (一)

题号	一	二	三	四	五	六	七	总分
得分								

## 一、填一填。(17 分)

1. 在  $\bigcirc \div \square = \triangle \cdots 3$  中,除数最小应是( 4 )。
2. 在数位顺序表中,从右数,第二位是( 十 )位,它的右边一位是( 个 )位,左边一位是( 百 )位,千位在百位的( 左 )边。
3. 五千四百零八写作( 5408 ),这是一个( 四 )位数。
4. 6 个千、4 个一组成的数是( 6004 ),10 个一百是( 1000 )。
5. 和 2300 相邻的两个数是( 2299 )和( 2301 )。
6. 由 1,8,0,3 组成的最大四位数是( 8310 ),最小的四位数是( 1038 ),它们的最高位都是( 千 )位。
7. 把 7999,9908,10000,8957,9889 这几个数按从大到小的顺序排列是( 10000 ) > ( 9908 ) > ( 9889 ) > ( 8957 ) > ( 7999 )。
8. 在 2202 中,最左边的“2”表示 2 个( 千 ),中间的“2”表示 2 个( 百 ),右边的“2”表示 2 个( 一 )。
9. 4 km = ( 4000 ) m, 2000 m = ( 2 ) km, 500 cm = ( 5 ) m, 8 米 - 60 分米 = ( 20 ) 分米, 5 千米 - 500 米 = ( 4500 ) 米。
10. 你的铅笔长 18( 厘米 ),你的数学课本厚约 5( 毫米 )。
11.  $2213 = ( 2000 ) + ( 200 ) + ( 10 ) + ( 3 )$ 。(按数的组成填)
12. 用一张长 9 厘米、宽 7 厘米的长方形纸,折一个最大的正方形。这个正方形的边长是( 7 )厘米。

## 二、判断。(对的在括号里画“√”,错的画“×”)(5分)

1. 在有余数的除法中,如果除数是3,那么余数可能是1,2或3。  
( × )
2. 30个十相加等于3个百相加。  
( √ )
3. 在  $680 < \square 89$  中,  $\square$  里最小能填的数字是7。  
( × )
4. 长方形和正方形的四个角都是直角。  
( √ )
5.  两个钟面上分针和时针所成的角一样大,而且都是钝角。  
( √ )

## 三、算一算。(共18分)

1. 直接写出得数。(6分)

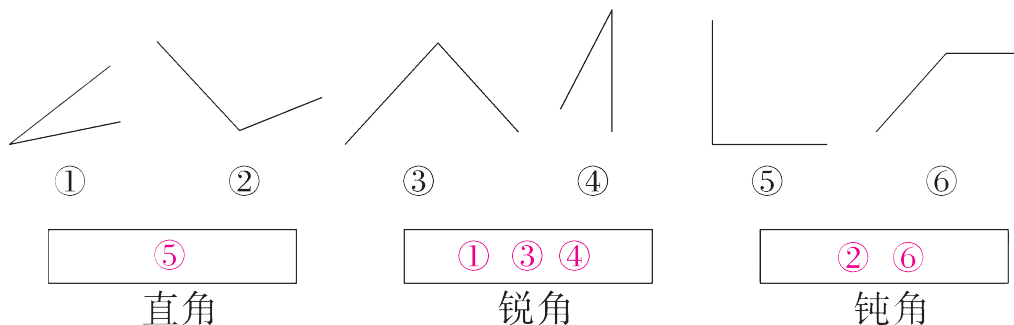
$30 \div 5 = 6$	$4 \times 5 = 20$	$12 + 20 = 32$	$4 \div 1 = 4$
$5 \times 3 = 15$	$8 \div 2 = 4$	$3 \times 1 = 3$	$32 + 20 = 52$
$20 \div 4 = 5$	$6 \times 7 = 42$	$24 \div 6 = 4$	$18 \div 3 = 6$

2. 用竖式计算。(12分)

$43 \div 5 = 8 \cdots 3$	$29 \div 6 = 4 \cdots 5$	$1000 - 232 = 768$	$123 + 453 = 576$
$\begin{array}{r} 8 \\ 5 \overline{) 43} \\ \underline{40} \\ 3 \end{array}$	$\begin{array}{r} 4 \\ 6 \overline{) 29} \\ \underline{24} \\ 5 \end{array}$	$\begin{array}{r} 1000 \\ - 232 \\ \hline 768 \end{array}$	$\begin{array}{r} 123 \\ + 453 \\ \hline 576 \end{array}$

## 四、找一找,画一画。(共16分)

1. 把序号填在相应的框内。(3分)

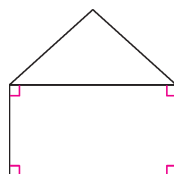


2. 右图中有( 4 )个直角,用符号表示出来。

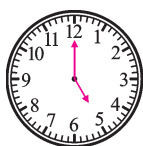
有( 2 )个锐角、( 3 )个钝角。(3 分)

3. 画一条长 2 cm 5 mm 的线段。(2 分)

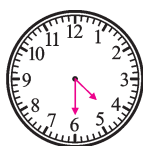
【答案】



4. 在钟面上画出时针和分针。(8 分)



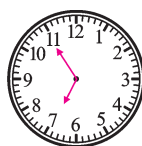
5:00



4:30

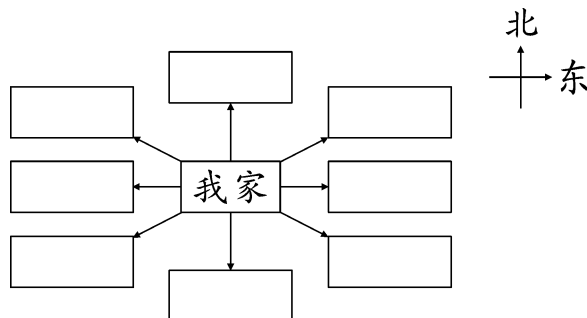


8:05



6:55

五、站在你家门前,看看你家的四面八方各是谁家或是什么建筑物,并记录下来。(8 分)



(自己根据实际情况填一填)

六、解决问题。(共 24 分)

1. 学校有 28 个乒乓球,每 6 个装 1 盒,可以装几盒? 还剩多少个乒乓球?(4 分)

【答案】 $28 \div 6 = 4(\text{盒}) \cdots \cdots 4(\text{个})$

答:可以装 4 盒,还剩 4 个乒乓球。

2. 水果店有 190 箱橘子,上午卖出了 127 箱,这时水果店还有多少箱橘子?(4 分)

【答案】 $190 - 127 = 63(\text{箱})$

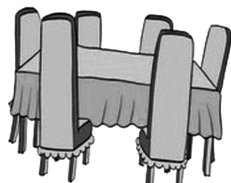
答:这时水果店还有 63 箱橘子。

3. 儿童节,二(1)班 32 个同学参加聚餐,如果用下面这种餐桌,那么一共需要准备多少张?(5 分)

【答案】 $32 \div 6 = 5(\text{张}) \cdots \cdots 2(\text{人})$

$5 + 1 = 6(\text{张})$

答:一共需要准备 6 张。



4. 下面是二(2)班期末测试成绩的统计情况。先完成下表,再回答问题。(11 分)

优:正正正正丁 良:正下 及格:正 不及格:下

优	良	及格	不及格
( 22 )名	( 8 )名	( 5 )名	( 3 )名

- (1)该班一共有多少名学生?成绩是优和良的一共有多少名学生?(4 分)

【答案】 $22 + 8 + 5 + 3 = 38(\text{名})$

$22 + 8 = 30(\text{名})$

答:该班一共有 38 名学生,成绩是优和良的一共有 30 名学生。

- (2)你还能提出什么数学问题?自己提一提并解答。(3 分)

【答案】成绩是及格和不及格的一共有多少名学生?

$5 + 3 = 8(\text{名})$

答:成绩是及格和不及格的一共有 8 名学生。(答案不唯一)

- 七、(趣味题)试一试,把 20,30,40,50,80,100 填入下面的空格里,使每一横行、竖行、斜行上的三个数相加的和都是 180。(12 分)

70	20	90
80	60	40
30	100	50