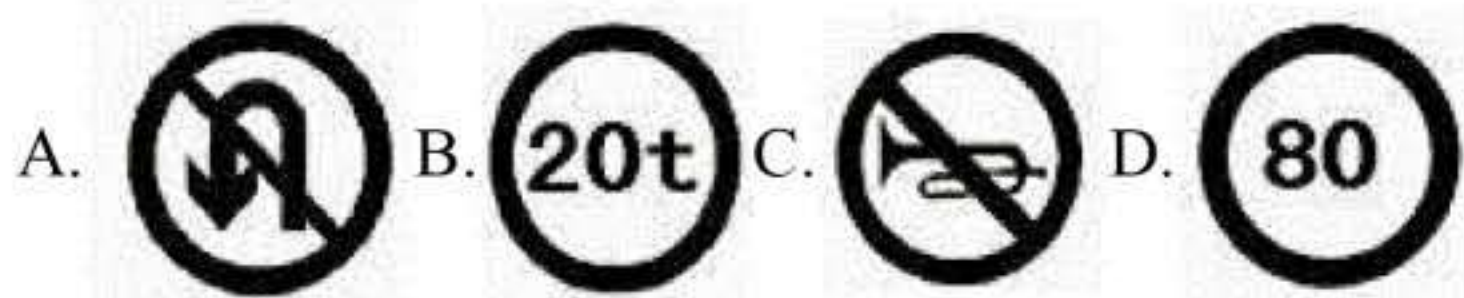


2019 年中考物理第二次模拟考试卷

一、单选题

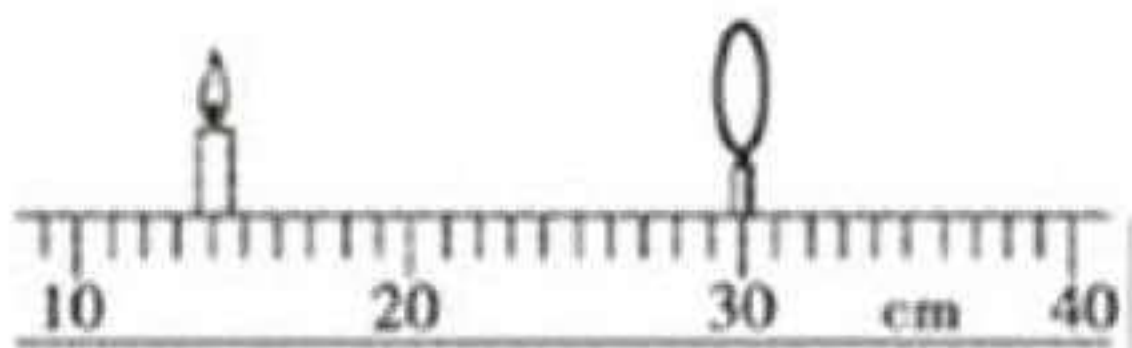
1.如图所示，是常见的交通标志牌，其中与声现象有关的是（ ）



2.月食的形成原因与下列哪种光现象的成因相同（ ）



3.在做“探究凸透镜成像实验”时，将焦距为 10cm 的凸透镜和蜡烛放在光具座上，位置如图所示，则在光屏上（ ）



- A. 成倒立放大的实像 B. 成倒立缩小的实像
- C. 光屏上不会得到像 D. 像距大于 10cm 小于 20cm

4.下列所描绘的自然景象涉及到的物态变化属于液化的是（ ）

- A. 初春，池塘上结了一层薄冰 B. 盛夏，打开冰棍纸见到白气
- C. 深秋，树枝上结了一层薄霜 D. 严冬，冰冻的衣服逐渐变干

5.才下舌尖，又上心头的《舌尖上的中国 2》让海内外观众领略了中华饮食之美。如图所示，通过煎、蒸、炒、拌烹调的四种美食中所包含的物理知识，认识错误的是（ ）



- A. 煎：烙煎饼的鏊（ào）子一般用铁制造，主要是利用了铁的比热容大
 - B. 蒸：蟹黄和烧麦是通过热传递和高温水蒸气液化放热蒸熟的
 - C. 炒：藜蒿和腊肉主要是通过热传递的方式增加了内能
 - D. 拌：香椿和豆腐相拌后的入味是分子无规则热运动的结果
- 6.由于不遵守交通法规酿成的交通事故频繁发生，国家加大了对违反交通法规的处罚力度。关于汽车安全行驶的规定和措施，下列说法错误的是微信公众号@简单初中生（ ）

- A.限制汽车最大行驶速度，是为了减小汽车的惯性
- B.安全带主要是在汽车突然刹车时对驾乘人员起到保护作用
- C.摩托车驾驶员要佩戴头盔，主要是发生事故时对头部起保护作用。
- D.严禁酒后驾车，主要是因为饮酒后驾驶员反应迟钝，更容易出现交通事故

7.大千世界，无奇不有。2015 年 3 月 1 日下午，英国的业余摄影师 Le-May 用相机记录下了一只黄鼠狼骑在一只啄木鸟背上飞行的场景，如图。这张照片在网络上迅速走红并被不断的 PS。关于图片中涉及到的物理知识描述错误的是：（ ）



- A.飞行过程中，黄鼠狼相对于啄木鸟是静止的
- B.飞行过程中，黄鼠狼给啄木鸟的压力和啄木鸟给黄鼠狼的支持力是一对平衡力
- C.啄木鸟驮着黄鼠狼上下飞行过程中，啄木鸟克服自身重力做了功
- D.啄木鸟带着黄鼠狼向下俯冲时，其重力势能减小，动能增大

8.下列与压强知识相关的几个实验中分析正确的是（ ）



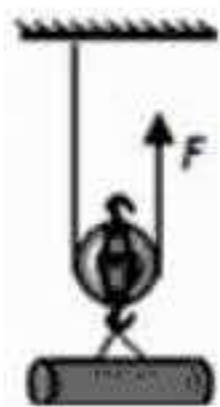
- A.甲图实验，装有水的瓶子竖放在海绵上，瓶中水越少，海绵凹陷越明显
- B.乙图实验，当微小压强计探头在水中深度增大时，U形管两边液面高度差不变
- C.丙图实验，测出拉开吸盘时大气对吸盘的压力和吸盘的面积，可估测大气压强值
- D.丁图实验，向外拉活塞，试管内停止沸腾的水再次沸腾，可知气压减小沸点升高

9.如图所示，海监部门在某海域放置浮标以监测水文变化。监测发现，从春季至夏季，海水温度升高、体积膨胀导致海水密度变小。此过程中，若浮标本身的体积保持不变，则微信公众号@简单初中生（ ）



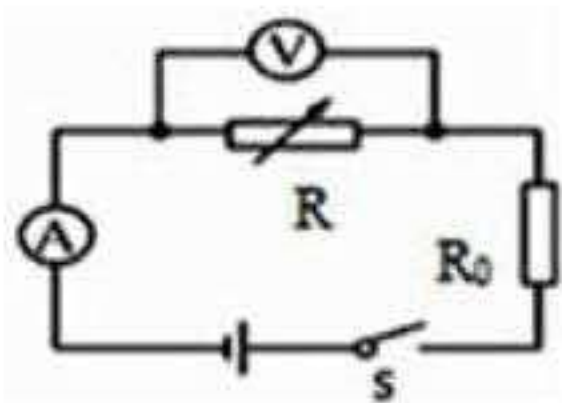
- A.浮标所受浮力变大，露出海面体积变小
- B.浮标所受浮力变小，露出海面体积变大
- C.浮标所受浮力不变，露出海面体积变大
- D.浮标所受浮力不变，露出海面体积变小

10.如图所示，用一个重为 18N 的动滑轮来提升物体，在实际工作中匀速竖直向上的拉力为 30N ，则动滑轮的机械效率（ ）



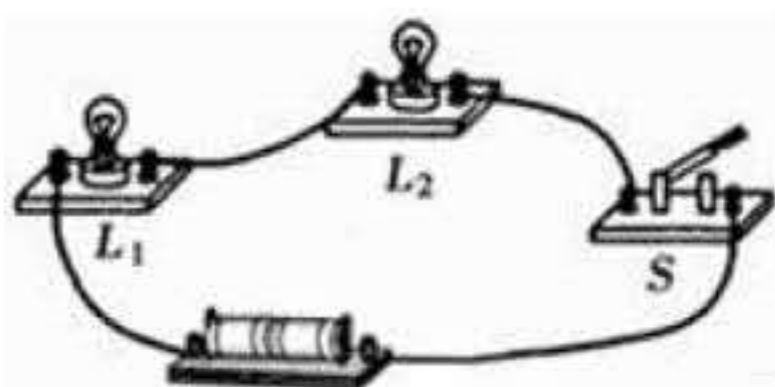
- A.一定等于 30%
- B.一定等于 70%
- C.可能大于 70%
- D.一定小于 70%

11. 图示为某温度报警器的原理图，总电压保持不变。 R_0 为定值电阻， R 为热敏电阻（其阻值随温度升高而减小），当电流表示数减小到某一值时，装置报警。开关 s 闭合后（ ）



- A. 当温度升高时，电压表和电流表的示数之比增大
- B. 当温度降低时， R_0 的电功率将变大@简单初中生
- C. 当温度升高时，电压表示数变小，电流表示数变大
- D. 增大 R_0 的阻值，可使热敏电阻在更高温度下报警

12. 将 6V 3W 和 6V 6W 的两只灯泡 L_1 和 L_2 串联后接在电源两端，不考虑温度对灯丝电阻的影响，则（ ）



- A. 电源电压为 12V 时，两只灯泡均能正常发光
- B. 两个灯泡发光时，灯泡 L_2 比灯泡 L_1 亮一些
- C. 灯泡发光时，电路中允许通过的最大电流为 1A
- D. 灯泡 L_1 正常发光时，灯泡 L_2 的实际功率是 1.5W

13. POS 刷卡机的广泛应用给人们的生活带来了便利，POS 机的刷卡位置有一个绕有线圈的小铁环制成的检测头（如图所示）。在使用时，将带有磁条的信用卡在 POS 机指定位置刷一下，检测头的线圈中就会产生变化的电流，POS 机便可读出磁条上的信息。下图中能反映 POS 刷卡机读出信息原理的是（ ）



- A.
- B.
- C.
- D.

14.在物理实验中，往往对物理量进行多次测量，有的是为了提高精度，有的是为了寻找规律。

下列四个实验中，通过多次测量提高精度的是（ ）

- A.在探究并联电路的干路和支路电流有什么关系时，测量多组对应的干路电流和各支路电流
- B.在探究液体的压强与哪些因素有关时，多次改变液体密度、深度，测量对应的压强值
- C.在探究电阻大小与哪些因素有关时，多次更换电阻丝，测量对应电流
- D.在测量某种物质的密度时，测量多组对应的质量和体积值

15.我国光伏产品近期遭遇欧盟双反调查，这是迄今为止对我国最大规模的贸易诉讼。光伏产业利用太阳能的最佳方式是光伏转换，利用光伏效应使太阳光照射到硅材料上产生电流直接发电。下列说法中正确的是（ ）

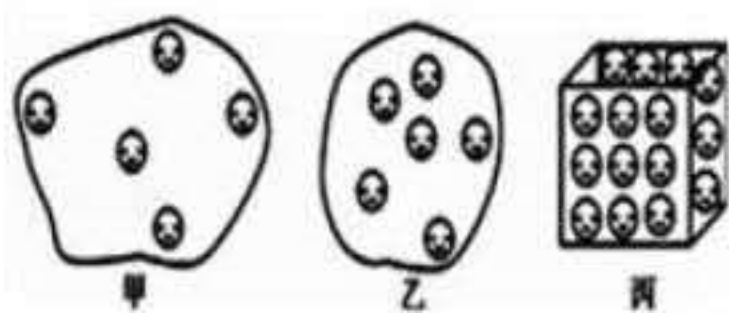
- A.太阳能是不可再生能源
- B.光伏效应是将太阳能转化为电能
- C.太阳能和电能都属于一次能源
- D.化石能源和太阳能都是取之不尽用之不竭的

二、填空题

16.如图所示是扬州市 2013 年中考试卷答题卡中用来识别考生信息的条形码（样码）。当条形码扫描器照射它时，黑条纹会将光_____（选填反射或吸收），微信公众号@简单初中生白条纹会将光_____（选填反射或吸收），再通过电脑解码就可以获取考生相关信息。

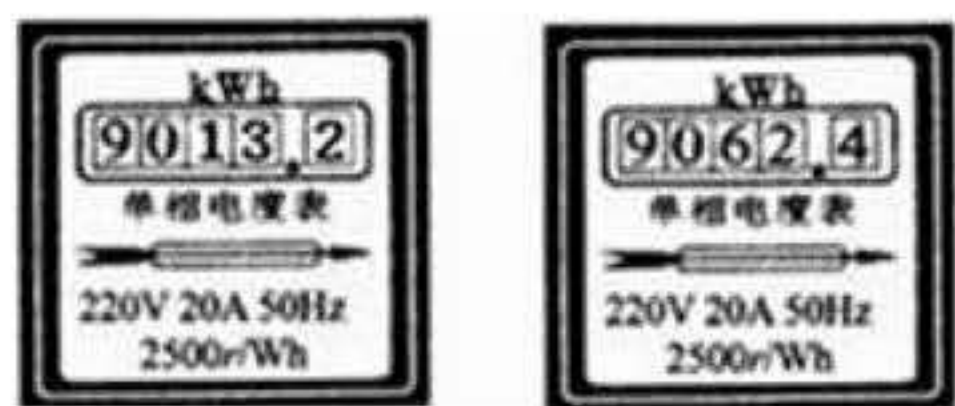


17.如图所示，是同一物质在三种状态下的物理模型，物质在丙图时处于_____状态，物质由甲图直接变成丙图的过程叫做_____（填物态变化名称），此过程_____（选填吸收或放出）热量；若将底面磨平的 2 个丙图物质紧压在一起时，用很大的力也很难再把它们分开，这说明分子之间有_____。



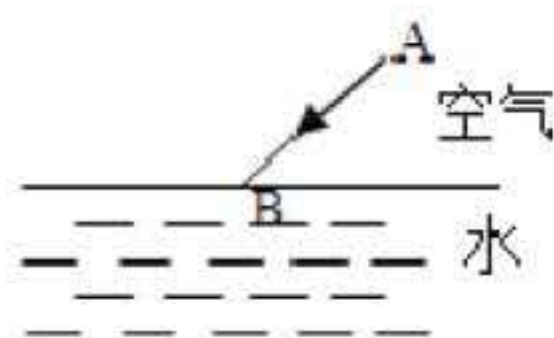
18.汽车上的方向盘实质是一个_____杠杆（选填费力、省力或等臂）；当轿车行驶时，驾驶员以_____为参照物他是运动的（选填汽车、地面或乘客）。夏天汽车开着空调，车窗的_____（选填内或外）会出现水珠；给汽车加油时，会闻到汽油味，这是因为发生了_____现象。

19.小毅家的电能表3月1日、4月1日的读数如图所示，则3月份他家用电量是_____kW·h。电能表应该安装在家庭电路总开关的_____。（前边或后边），微信公众号@简单初中生他家有一个220V 2000W的电热水器，该热水器工作0.5时消耗_____度电。

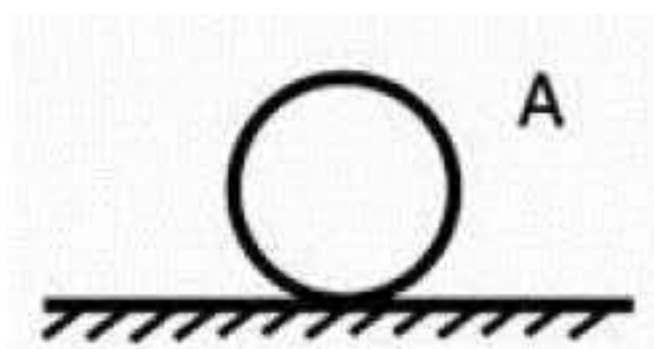


三、作图题

20.如图，请作出AB入射光线由空气斜射入水中后折射光线的大致方向。



21.在图中，画出A物体对水平面的压力 F 。

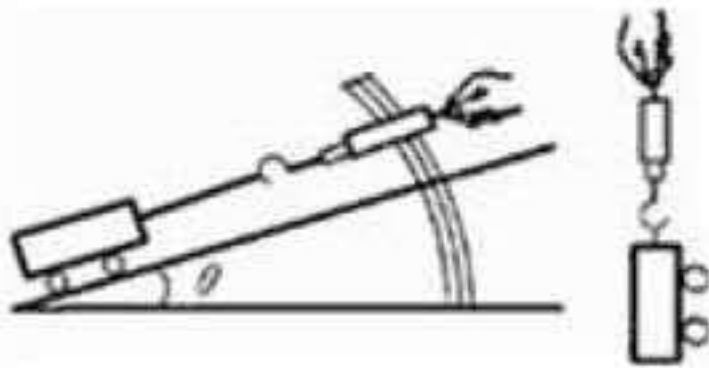


四、实验题

22.小芳同学设计了一个高度可调节的斜面来探究斜面的省力情况、斜面的机械效率与斜面的倾斜程度之间的关系，如下图所示。她首先测出小车重，然后用弹簧测力计沿斜面拉动小车，

调节斜面倾斜角 θ 的大小多次测量，得到下表所示的数据：

| 斜面 倾斜角 θ | 小车重 G/N | 斜面高 h/m | 斜面长 S/m | 拉力 F/N | 有用功 W _有 /J | 总功 W _总 /J | 机械效 率 η |
|--------------------|------------|------------|------------|-----------|--------------------------|-------------------------|-----------------|
| 12° | 5 | 0.2 | 1 | 2.1 | | 2.1 | 48% |
| 30° | 5 | 0.5 | 1 | 3.6 | 2.5 | | 69% |
| 45° | 5 | 0.7 | 1 | 4.3 | 3.5 | 4.3 | |

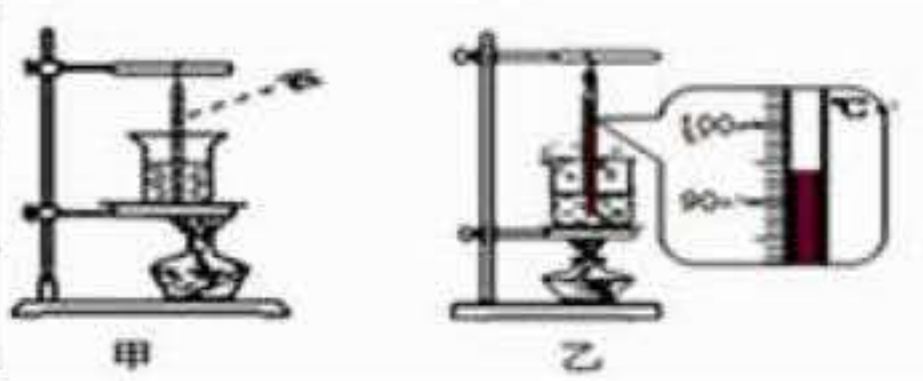


- (1) 请你替小芳在上表中的空格处填上适当的数据_____。
- (2) 分析上表中的数据，可以得出的探究结论是：斜面倾斜角 θ 越_____，斜面越省力，斜面的机械效率越低。
- (3) 实验过程中拉力的方向应与斜面_____。
- (4) 若想探究斜面的机械效率与物重的关系，则要保持_____不变，斜面的光滑程度不变，只改变_____。

23. 小红同学在做探究水沸腾时温度变化的特点实验时：

- (1) 由表格中的数据，你认为本次实验小红应选用测温物质为_____的温度计。

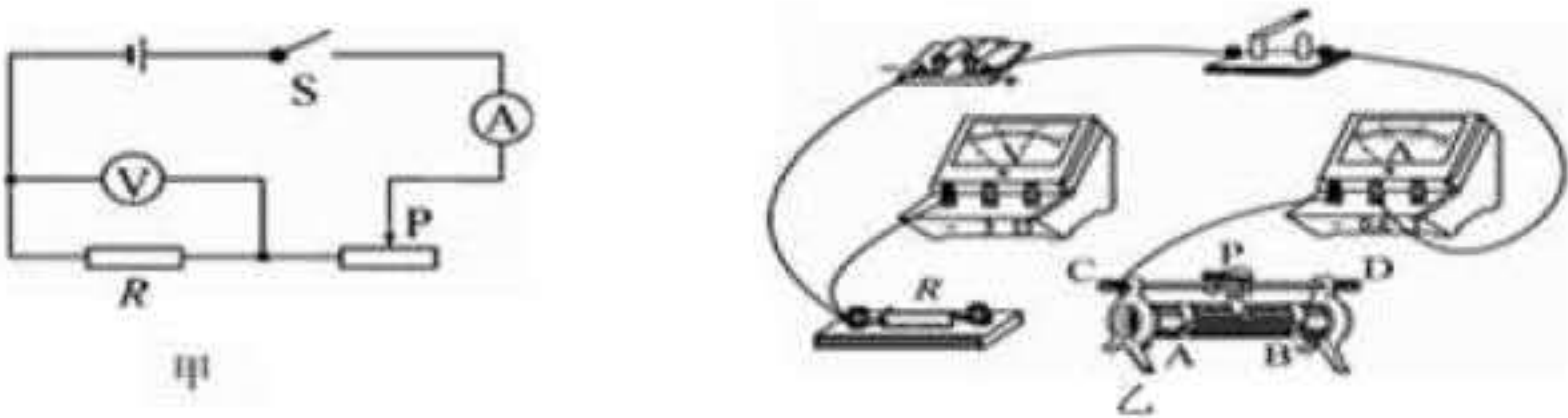
| 测温物质 | 凝固点/℃ | 沸点/℃ |
|------|-------|------|
| 水银 | -39 | 357 |
| 酒精 | -117 | 78 |



- (2) 如图甲所示，小红实验时虽然也是蛮拼的，但操作还是存在几个错误，请指出其中一个错误：_____。微信公众号@简单初中生
- (3) 除了图甲中所示的器材外，实验时还需要一个重要的测量仪器是_____。
- (4) 当水温升到 90℃ 时，小红同学每隔 1min 记录一次温度计的示数，直到水沸腾 3min 后停止读数，数据记录如下表：
- | 时间/
min | 0 | 1 | 2 | 3 | 4 | 5 | 6 | 7 | 8 | 9 |
|------------|----|----|---|----|----|----|----|----|----|----|
| 温度/ ℃ | 90 | 92 | | 96 | 97 | 98 | 99 | 99 | 97 | 99 |
- ①若计时第 2 分钟时，温度计的示数如图乙所示，则此时水的温度是_____℃。
- ②根据图像可知水沸腾时的温度，说明此时当地的大气压_____（选填大于、小于或等于）1 标准大气压。

24.小明用如图甲所示的电路进行探究电流与电压、电阻的关系实验，图乙是小明未完成连接的实验电路。

(1) 现要求滑动变阻器滑片向左移动时，电流表示数增大。请用笔画线代替导线，完成图乙中实验电路的连接。



(2) 小明按要求正确连接电路后，闭合开关，发现电压表指针偏转到满刻度的位置。其原因可能是_____。（写出一个即可） 微信公众号@简单初中生

(3) 小明在实验中通过调节滑动变阻器滑片，测出通过电阻 R 的不同电流和对应的电压值，如下表所示。

| | | | | | | |
|-------|-----|-----|-----|-----|-----|-----|
| U(V) | 0.5 | 1.0 | 1.6 | 1.9 | 2.5 | 3.0 |
| I (A) | 0.1 | 0.2 | 0.3 | 0.4 | 0.5 | 0.6 |

小明在实验中所用电阻 R 的阻值为_____Ω；当通过的电流为 0.3A 时，电阻 R 消耗的电功率为_____W。

(4) 如果将实验电路中的电阻 R 更换成一个额定电压为 3.8V、阻值约为 10Ω 的小灯泡后，要进行测量小灯泡的额定电功率的实验，则对实验电路还必须进行哪两方面的改动：

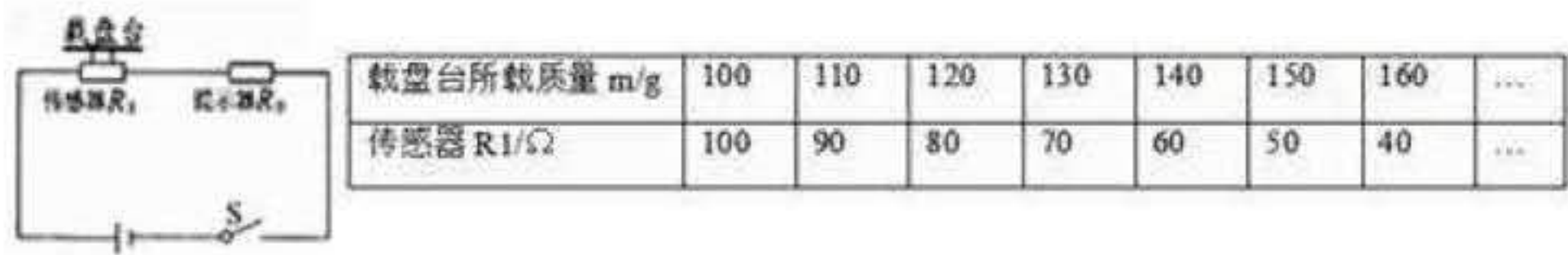
- ①_____；
- ②_____。

五、计算题

25.五一假期，小明一家驱车外出旅游。当汽车以 108km/h 的速度在高速公路上匀速直线行驶时，汽车受到的阻力是整车重的 0.08 倍，效率为 40%。已知汽车整车质量为 1375kg，油箱容积为 50L。(汽油热值 $q=3.3\times10^7\text{J/L}$ ， $g=10\text{N/kg}$)

- (1) 这时汽车牵引力做功的功率是多少？
- (2) 该车加一满箱汽油，按照以上速度最多可以匀速直线行驶多远的路程？

26.为反对浪费，响应光盘行动号召，达到且吃且珍惜之目的，小明为自家开的餐厅的餐桌设计了光盘仪。餐盘放在载盘台上，若盘内剩余食物的质量达到或超过规定量，人一旦离开餐桌，提示器就会发出提示音，其原理图如图所示。电源电压 6V 不变，提示器的电阻 $R_0=50\Omega$ ，传感器 R_1 的阻值随载盘台所载质量变化的关系如下表所示。开关 S 闭合后，问：



- （1）根据表中数据，当载盘台所载质量是 100 g 时，流过传感器 R_1 的电流是多少?此时提示器两端的电压和消耗的电功率各是多少？
- （2）在第（1）问的基础上，通电 500s，电流通过 R_1 产生的热量是多少？
- （3）当电路中的电流达到 0.06A 时，提示器会发出提示音。若空餐盘质量为 100 g，求此时盘内剩余食物的质量是多少克？