

家长签字:

教师评语:

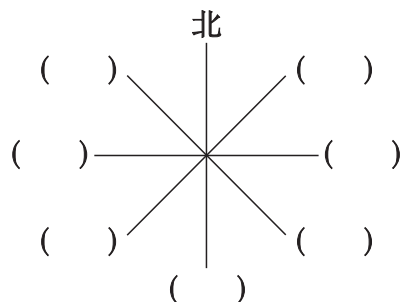
二 方向与位置

第二单元自测卷

(时间:60 分钟 满分:100 分)

一、填空题。(每空 1 分,共 17 分)


- 早晨,面向太阳,前面是(),()面是西,左面是(),右面是()。
- 太阳每天从()方升起,从()方落下。
- 晚上面向北斗星,前面是(),后面是(),左面是(),右面是()。
- 填方位。



二、列竖式计算。(3×4=12 分)

40 ÷ 5 =	28 ÷ 6 =	54 ÷ 8 =	50 ÷ 9 =
----------	----------	----------	----------

三、□里最大能填几?(2×6=12 分)




$$\square \times 3 < 27$$




$$5 \times \square < 23$$



$$\square \times 6 < 40$$



$$9 \times \square < 76$$

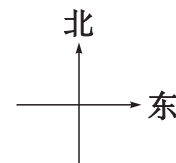
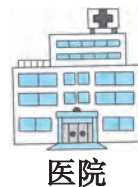


$$\square \times 8 < 50$$



$$4 \times \square < 32$$

四、判断题。(对的在括号里画“√”,错的画“×”)(2×5=10 分)

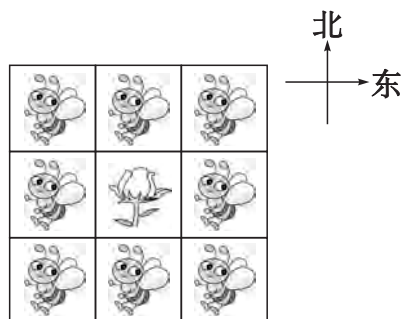


- 邮局在小红家的东北面。()
- 小红家在超市的东方。()
- 医院在小红家的左边。()

4. 乐乐家在学校的西方。()

5. 超市在邮局的北方。()

五、涂一涂。(2×5=10 分)



花东北方的蜜蜂涂红色。

花西方的蜜蜂涂绿色。

花西北方的蜜蜂涂黄色。

花东南方的蜜蜂涂蓝色。

蓝色蜜蜂西方的蜜蜂涂紫色。

六、看地图填空。(2×10=20 分)



游乐园



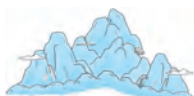
美术展厅



小剧场



小卖部



假山



大门



菊花园



亭子



荷花池

1. 大门在假山的__方。

2. 荷花池在假山的__方。

3. 游乐园在假山的__方。

4. 小剧场在假山的__方。

5. 菊花园的北方是__和__。

6. 美术展厅在游乐园的__方,在小剧场的__方。

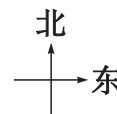
7. __在小剧场的西南方,在亭子的西方。

8. 假山的西方是__。

七、算一算,标一标。(12 分)



得数大于7的朝东走,
其余朝北走。



$$27 \div 3$$

$$7 \times 6$$

$$16 \div 8$$

$$56 \div 8$$

$$32 \div 8$$

$$40 \div 5$$

$$4 \times 3$$

$$15 \div 3$$

$$2 \times 3$$

$$12 \div 2$$

$$30 \div 5$$

$$36 \div 4$$

八、小小设计师。(请你设计一幅学校分布图)(7 分)

操场

升旗台

教学楼

实验楼

大门

运动场

学生食堂

车库

垃圾房

家长签字:

教师评语:

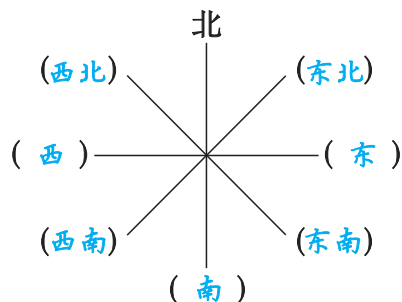
二 方向与位置

第二单元自测卷

(时间:60 分钟 满分:100 分)

一、填空题。(每空 1 分,共 17 分)


- 早晨,面向太阳,前面是(东), (后)面是西,左面是(北),右面是(南)。
- 太阳每天从(东)方升起,从(西)方落下。
- 晚上面向北斗星,前面是(北),后面是(南),左面是(西),右面是(东)。
- 填方位。




二、列竖式计算。(3×4=12 分)

$40 \div 5 = 8$ $\begin{array}{r} 8 \\ 5 \overline{) 40} \\ \underline{40} \\ 0 \end{array}$	$28 \div 6 = 4 \cdots 4$ $\begin{array}{r} 4 \\ 6 \overline{) 28} \\ \underline{24} \\ 4 \end{array}$	$54 \div 8 = 6 \cdots 6$ $\begin{array}{r} 6 \\ 8 \overline{) 54} \\ \underline{48} \\ 6 \end{array}$	$50 \div 9 = 5 \cdots 5$ $\begin{array}{r} 5 \\ 9 \overline{) 50} \\ \underline{45} \\ 5 \end{array}$
---	--	--	--

三、□里最大能填几?(2×6=12 分)



$$\boxed{8} \times 3 < 27$$



$$5 \times \boxed{4} < 23$$



$$\boxed{6} \times 6 < 40$$



$$9 \times \boxed{8} < 76$$

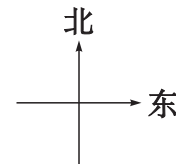
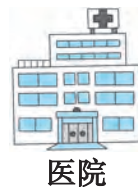


$$\boxed{6} \times 8 < 50$$



$$4 \times \boxed{7} < 32$$

四、判断题。(对的在括号里画“√”,错的画“×”)(2×5=10 分)



- 邮局在小红家的东北面。 (√)
- 小红家在超市的东方。 (×)
- 医院在小红家的左边。 (×)

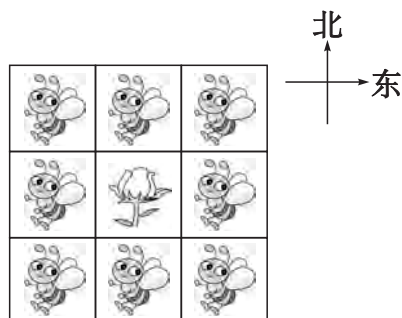
4. 乐乐家在学校的西方。

(✓)

5. 超市在邮局的北方。

(×)

五、涂一涂。(2×5=10 分)



花东北方的蜜蜂涂红色。

花西方的蜜蜂涂绿色。

花西北方的蜜蜂涂黄色。

花东南方的蜜蜂涂蓝色。

蓝色蜜蜂西方的蜜蜂涂紫色。

略

六、看地图填空。(2×10=20 分)



游乐园



美术展厅



小剧场



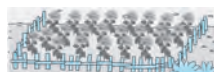
小卖部



假山



大门



菊花园



亭子



荷花池

1. 大门在假山的东方。

2. 荷花池在假山的东南方。

3. 游乐园在假山的西北方。

4. 小剧场在假山的东北方。

5. 菊花园的北方是游乐园和小卖部。

6. 美术展厅在游乐园的东方,在小剧场的西方。

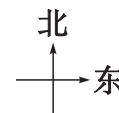
7. 菊花园在小剧场的西南方,在亭子的西方。

8. 假山的西方是小卖部。

七、算一算,标一标。(12 分)



得数大于7的朝东走,
其余朝北走。



27 ÷ 3	7 × 6	16 ÷ 8	56 ÷ 8
32 ÷ 8	40 ÷ 5	4 × 3	15 ÷ 3
2 × 3	12 ÷ 2	30 ÷ 5	36 ÷ 4

略

八、小小设计师。(请你设计一幅学校分布图)(7 分)

操场 升旗台 教学楼 实验楼 大门

运动场 学生食堂 车库 垃圾房

略