

第六讲：欧姆定律的初阶运算

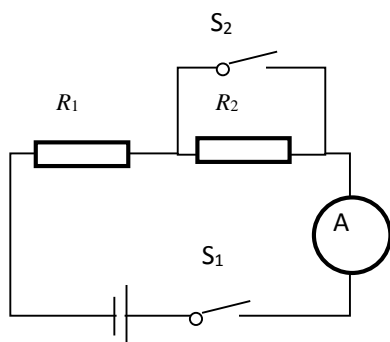
【作者前言】：天下事有难易乎，为之则难者亦易矣，不为则易者亦难矣。每天作业太多没有信心坚持咋办？每天作业后抽 10 分钟时间小做一下即可，开拓思路，无压力，轻轻松松的复习。题目答案不重要重要的是，所考察的知识点

——陶皇帆

1、已知 R_1 和 R_2 并联在恒定电压下，通过干路的电流和通过电阻 R_1 的电流之比为 5 : 2。若 R_1 和 R_2 的等效电阻为 15Ω ，那么电阻 $R_2 =$ _____。

2. (1) 如图所示， R_1 是 R_2 的 3 倍，闭合开关 S_1 ，开关 S 由断开与闭合，电流表先后示数的比值是_____。

(2) 若闭合开关 S_1 ，开关 S_2 由断开到闭合，电流表示数变为原来的 3 倍，则 R_1 是 R_2 的_____倍。

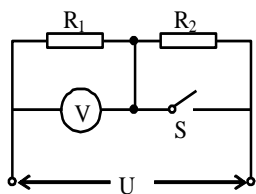


3. (1) 如图所示电路中，电源电压一定，电阻 R_1 的阻值是 R_2 的 2 倍，当开关由断开到闭合，前后两次电压表示数之比为_____；前后两次通过 R_1 的电流之比为_____

(2) 若当开关由断开到闭合，前后两次电压表示数之比为 2 : 5，则前后两

次通过 R_1 的电流

之比为_____；电阻 R_1 的阻值是 R_2 的_____倍



4、如图所示，电源电压保持不变，闭合开关 S ，电压表 V_1 与电压表 V_2 示数之比为 $3:2$ ，断开开关 S 后，电流表 A 变为原来的 $1/2$ ， $R_1:R_2:R_3 =$ _____。

