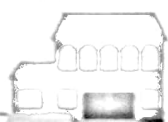




期末综合测评卷(一)



时间: 60分钟 满分: 100分

题号	一	二	三	四	五	六	总分
得分							

一、填空。(共 20 分)




- 把 $6+6+6+6$ 写成乘法算式是 $6 \times (\quad)$ 。
- 用 2、3、4、5、10、12 写出一个乘法算式和一个除法算式。
() ()。
- 妈妈早晨面对太阳,她的左面是()方,后面是()方。
- 一棵松树高 96 厘米,再长()厘米就有 1 米高了。
- 填上合适的单位。
一张成人床长 2() 课间休息 10()
彩笔长 10() 妈妈身高 1() 68()
- 4 时 50 分时,时针和分针成()角;3 时 10 分时,时针和分针成()角。
- 每支蜡笔 2 元钱,买 6 支这样的蜡笔要()元钱。
- 在○里填上“>”“<”或“=”。
 $3 \times 2 \bigcirc 3 + 2$ $3 \times 6 \bigcirc 20 - 2$ $7 \times 8 \bigcirc 7 + 8$
 $4 \times 4 \bigcirc 5 \times 3$ $10 + 2 \bigcirc 3 \times 4$ $16 + 5 \bigcirc 3 \times 7$

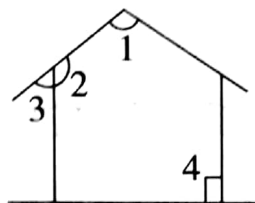
二、判断。(共 10 分)

- $6+6+6+6=6 \times 4=24$ 。()
- 所有的钝角都大于直角。()
- $40 \div 8=6$ 。()
- $70-25-35=70-(25+35)$ 。()
- 四六二十四可以用式子: $4 \times 6=24$ 表示。()



三、选择。(共 10 分)

1. 6 个 4 相加, 写成乘法算式是()。
A. $6+4$ B. $4+6$ C. 6×4
2. 从 36 里面连续减 6, 减()次结果是 0。
A. 5 B. 4 C. 6
3. $24 > 5 \times ()$, 括号里最大能填()。
A. 6 B. 4 C. 5
4. 从袋子里一定不能摸出()。
A.  B.  C. 
5. $\angle 2$ 是()。
A. 直角 B. 锐角 C. 钝角



四、计算。(共 24 分)

1. 口算。(12 分)

$$\begin{array}{llll} 57+19= & 28-18= & 12\div 6= & 25-15= \\ 5\times 6= & 2\times 3= & 9\div 3= & 20\div 5= \end{array}$$

2. 竖式计算。(12 分)

$$29+18= \qquad \qquad \qquad 32-18=$$

$$18+28+19= \qquad \qquad \qquad 66-19-28=$$



五、下面是二(1)班第一小组同学们最喜爱的少儿节目调查。(共 6 分)

节目	绿野寻踪	音乐快递	快乐体验	
人数(人)	5	8	10	
绿野寻踪	<div><div></div><div></div><div></div><div></div><div></div></div>			
音乐快递	<div><div></div><div></div><div></div><div></div><div></div><div></div><div></div><div></div></div>			
快乐体验	<div><div></div><div></div><div></div><div></div><div></div><div></div><div></div><div></div><div></div><div></div></div>			

六、1. 一共有 87 名学生要接种疫苗,已经有 29 名男生和 35 名女生接种完疫苗,还有多少名学生没有接种疫苗。(5 分)

2. 王叔叔运来 32 个西瓜。张叔叔运来的西瓜比他的少 15 个。(9 分)

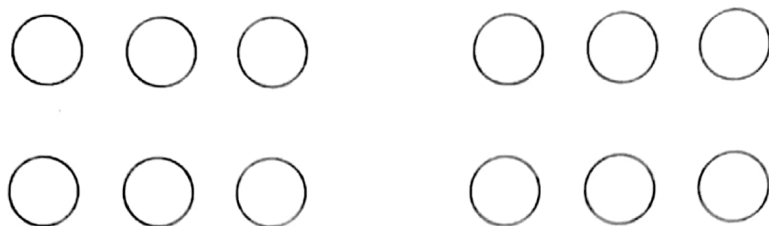
(1)张叔叔运来多少个西瓜?

(2)他们一共运来多少个西瓜?

(3)如果一共需要运 100 个西瓜,还剩多少个西瓜没运完?



3. 红星商场的的一个展台上放着一些球。(4 分)



(1)一共有多少个球。(2 分)

(2)如果每 4 个球摆一排,可以摆几排?(2 分)

4. (1)每个小朋友拾 4 个废塑料袋,5 个小朋友一共拾了多少个废塑料袋?(6 分)

(2)照这样计算,6 个小朋友可以拾多少个废塑料袋?(6 分)

