

期中考试 全真模拟测试卷

普通学校卷

时间:90 分钟 满分:100 分

题 号	一	二	三	四	五	六	七	总 分	智慧园
得 分									

kǒu suàn

一、口 算。(一步的每题 0.5 分,二步的每题 1 分,共 14 分)

$9-5=$

$3+3=$

$10-8=$

$0+6=$

$9-2=$

$6+3=$

$8-3=$

$7-2=$

$2+7=$

$7-2=$

$8+1-2=$

$7-3-4=$

$4+3+0=$

$6+4-3=$

$7-2+5=$

$10-2-4=$

$7+2-6=$

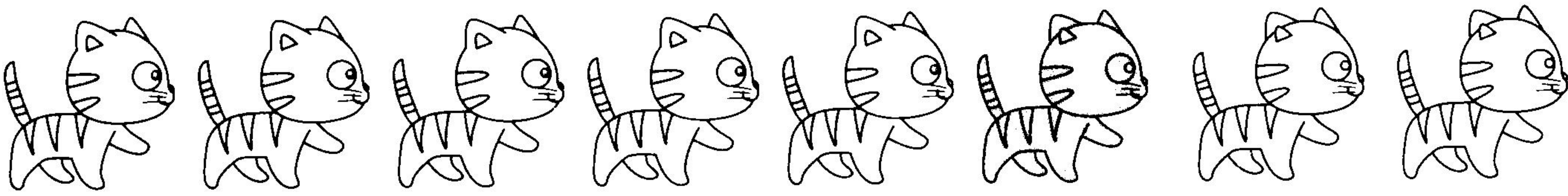
$6+3-1=$

$10-8-1=$

tián kòng

二、填 空。(31 分)

1. (6 分)



数一数,一共有( )只小猫。

从左边起,小黑猫排( )。

把从右数的第 6 只小猫涂上颜色,把右边的 3 只小猫圈起来。

2. 在括号里填上适合的数。(9 分)

$(\quad)+3=8$

$9-(\quad)=7$

$8+(\quad)=10$

$5+(\quad)=7$

$10-(\quad)=4$

$3+3=(\quad)-2$

$3+(\quad)=3-(\quad)$

②请勿在试卷上做任何标记。  
③字迹清楚,卷面整洁。

注意事项

姓名

班级

学校



3. 哪边大就在那边的括号里画“√”。(12 分)

$$\frac{3+4}{( )} \quad \frac{5+4}{( )}$$

$$\frac{3+5}{( )} \quad \frac{6+3}{( )}$$

$$\frac{1+4}{( )} \quad \frac{3+3}{( )}$$

$$\frac{7+0}{( )} \quad \frac{6+2}{( )}$$

$$\frac{5+2}{( )} \quad \frac{6+2}{( )}$$

$$\frac{4+3}{( )} \quad \frac{6+2}{( )}$$

4. 用 3、6、9 三个数字里写出四道算式。(4 分)

$$\square \bigcirc \square = \square$$

$$\square \bigcirc \square = \square$$

$$\square \bigcirc \square = \square$$

$$\square \bigcirc \square = \square$$

三、在  $\bigcirc$  里填“<”“>”或“=”。(9 分)

$$3 \bigcirc 3$$

$$5-3 \bigcirc 4$$

$$6+0 \bigcirc 7$$

$$6 \bigcirc 8$$

$$3+6 \bigcirc 5$$

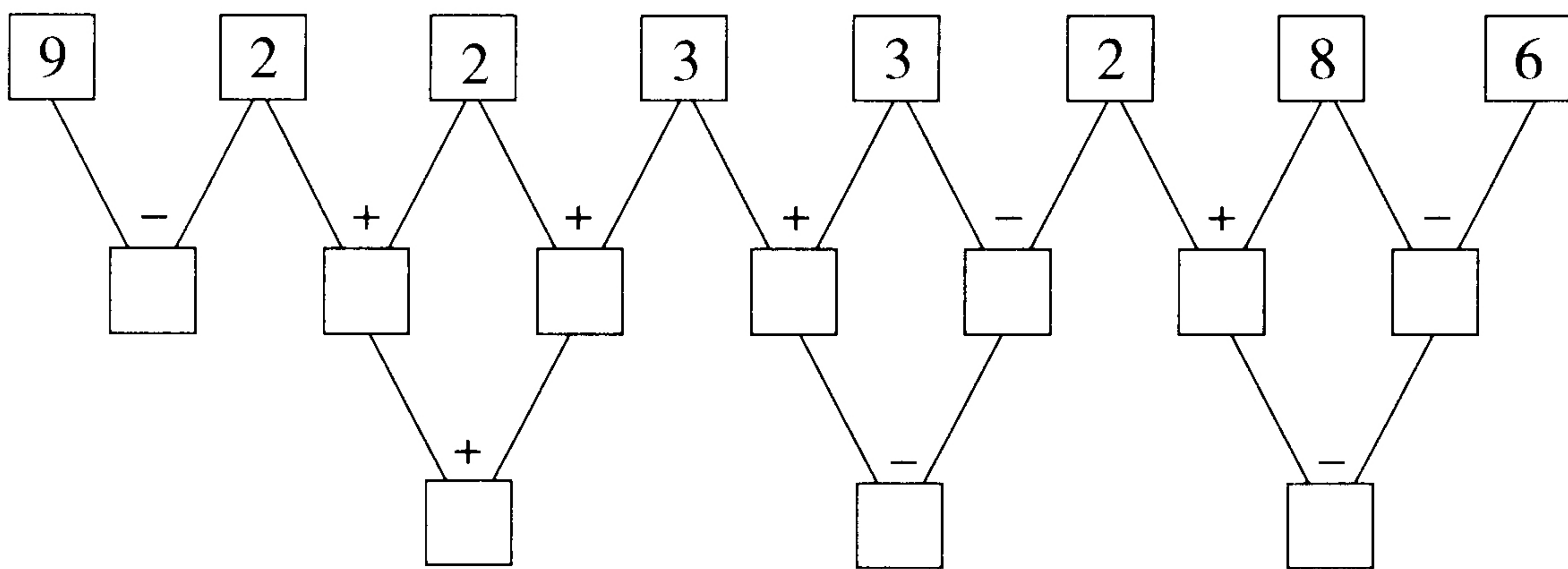
$$9-3 \bigcirc 9$$

$$9 \bigcirc 8$$

$$8-3 \bigcirc 6$$

$$7 \bigcirc 3+4$$

四、在  $\square$  填上适当的数。(8 分)



五、按数的顺序填空。(14 分)

(1)  $\square \quad 3 \quad 4 \quad \square \quad \square$

(2)  $\square \quad 5 \quad \square \quad 7 \quad \square \quad \square \quad \square$

(3)  $\square \quad \square \quad 5 \quad 4 \quad \square \quad \square \quad \square \quad \square$

②请勿在试卷上做任何标记  
③字迹清楚，卷面整洁

事项

姓名

班级

学校

线

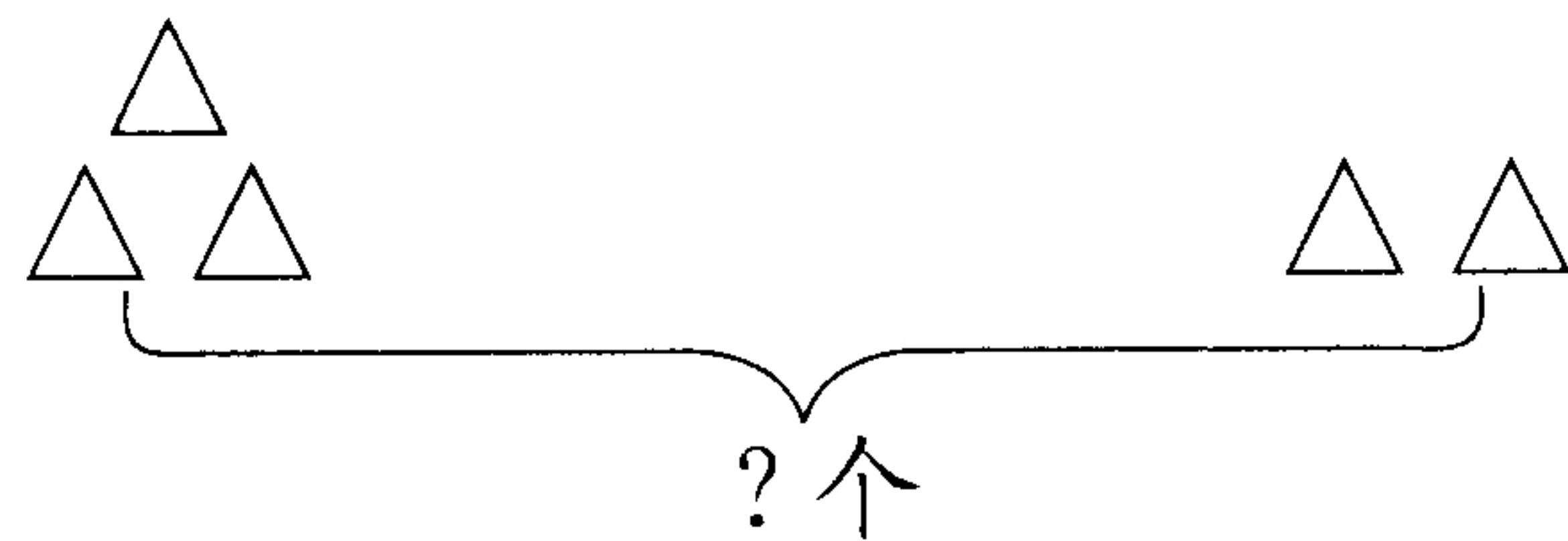
封

密

kàn tú liè shì jì suàn

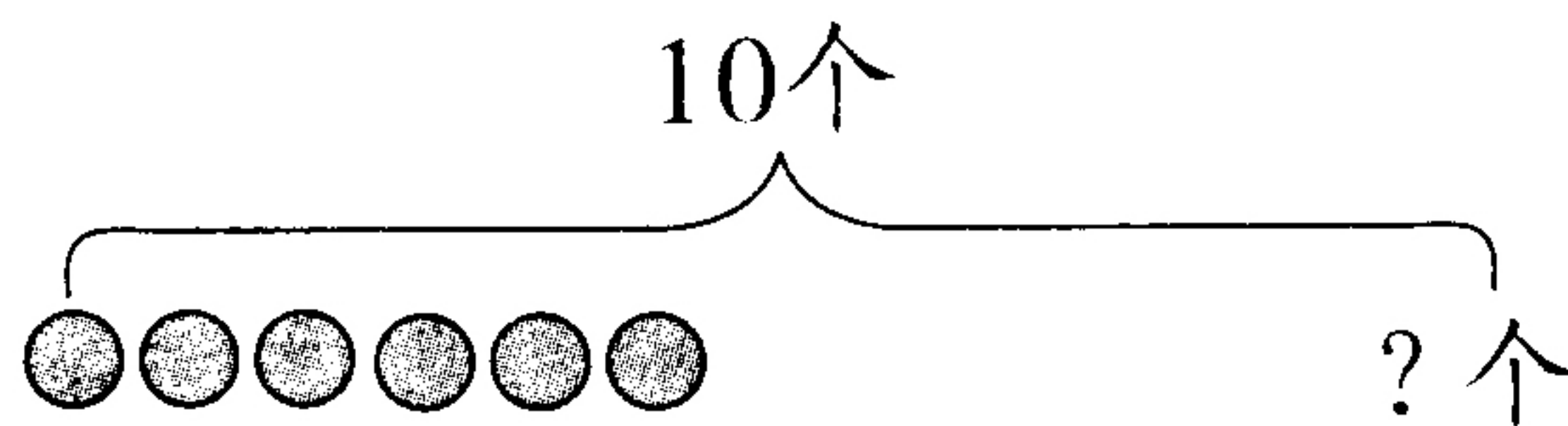
## 六、看图列式计算。(16分)

1. (4分)



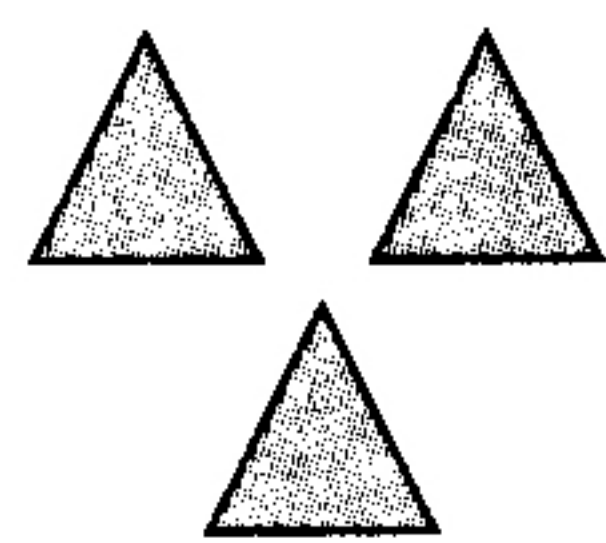
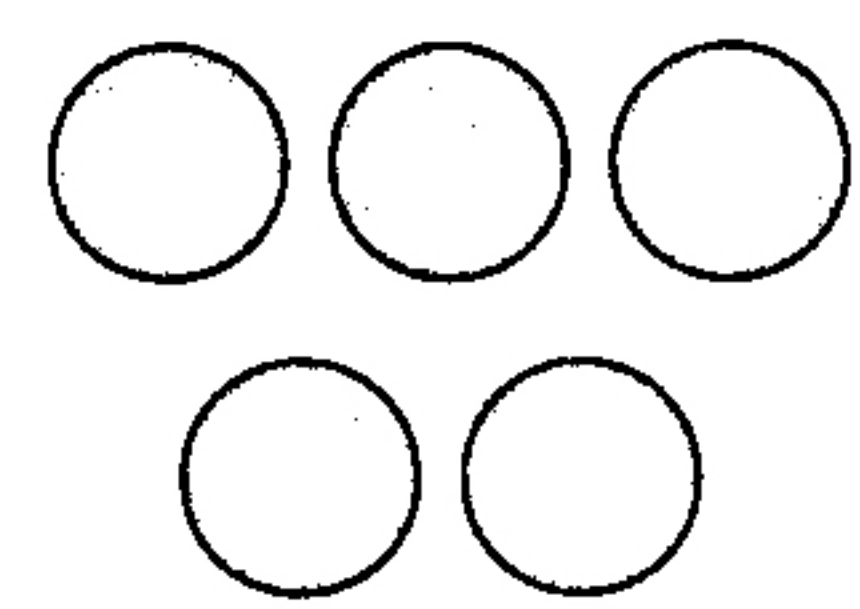
$$\square \bigcirc \square = \square (\text{个})$$

2. (4分)



$$\square \bigcirc \square = \square (\text{个})$$

3. (8分)



$$\square + \square = \square$$

$$\square + \square = \square$$

$$\square - \square = \square$$

$$\square - \square = \square$$

jiě jué wèn tí

七、解决问题。(8分)

1. 小明家养了 17 只鸡和 6 只鸭,其中母鸡有 7 只,小明家有公鸡多少只?

$$\square \bigcirc \square = \square (\quad)$$

2. 一共要栽 16 棵树,还要栽 6 棵正好栽完,已经栽了多少棵树?

$$\square \bigcirc \square = \square (\quad)$$

智慧园

fù jiā tí

八、附加题。(10分)

$$\bigcirc = 2$$

$$\bigcirc + \square = 5$$

$$\triangle + \bigcirc = 3$$

$$\square + \triangle + \bigcirc = (\quad)$$

$$\square = (\quad)$$

$$\triangle = (\quad)$$