

# 小学毕业升学总复习试卷

90分钟

100分

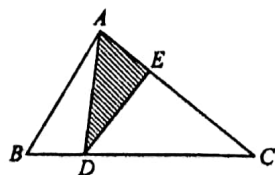
题号	一	二	三	四	五	总分
得分						

## 一、填空。(16 分)

- 在  $3.14$ ,  $\pi$ ,  $\frac{22}{7}$ ,  $3.1\dot{4}$  和  $-3.14$  这五个数中,最大的数是( ),最小的数是( ),是循环小数的是( )。
- 已知一个两位小数四舍五入到十分位后约是  $40.0$ ,这个两位小数最大是( ),最小是( )。
- $\frac{19}{8}$  的分数单位是( ),去掉( )个这样的分数单位后正好是最小的质数。
- 一幅地图的比例尺是  $1:1000$ ,在这幅地图上测得一块长方形草坪的面积是  $4$  平方米,则它的实际面积是( )平方米。
- $\triangle \triangle \square \star \triangle \triangle \square \star \triangle \triangle \square \star \dots$  左起第  $30$  个图形是( ),当  $\square \star$  一共有  $18$  个时,  $\triangle$  最多有( )个。
- 上星期,小月家每天买菜所用钱数的情况如下表:

星期	星期日	星期一	星期二	星期三	星期四	星期五	星期六
金额/元	40	20	24	34	40	26	40

- 上星期,小月家平均每天买菜用去( )元。这组数据的中位数是( )。
- 一个圆柱与圆锥的体积比为  $4:5$ ,底面积比为  $2:3$ ,那么它们的高的比为( )。
  - 小明下午开始学习时,从镜中看到的时间为  $6:30$ ,结束时正好是  $6:30$ ,他学习了( )小时。
  - 某文具店有  $5$  种牌子的圆珠笔,每种圆珠笔有红、绿、紫  $3$  种颜色,每种颜色又有  $3$  种型号,这家文具店共有( )种圆珠笔可供学生选择。
  - 在右图  $\triangle ABC$  中,  $AE = \frac{1}{3}AC$ ,  $BD = \frac{1}{4}BC$ ,阴影部分与空白部分面积的比是( )。



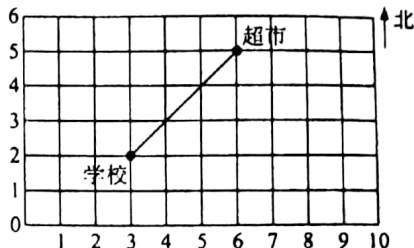
## 二、选择。(12分)

1. 直角三角形三条边的长度分别为 6 厘米、8 厘米、10 厘米, 这个三角形的面积是 ( ) 平方厘米。  
A. 24      B. 30      C. 40      D. 480
2. 王老师家的电表五月抄表数是 360 度, 六月抄表数是 401 度, 已知家庭用电的价格是每度  $x$  元, 那么王老师家六月应该缴纳电费 ( ) 元。

A.  $401x$       B.  $41x$       C.  $360x$

3. 如右图, 学校的位置用数对表示为 ( ), 学校在超市的 ( ) 方向。

A. (2, 3)      B. (3, 2)  
C. 南偏东  $45^\circ$       D. 南偏西  $45^\circ$



4.  $5x - 4y = 0$ ,  $x, y$  都不为 0,  $x$  和  $y$  ( )。

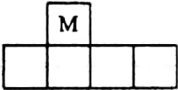
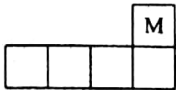
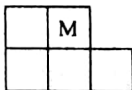
A. 成正比例    B. 成反比例    C. 不一定成比例

5. 一个长 4 分米、宽 3 分米、高 5 分米的长方体鱼缸, 倒入水后量得水深 3.5 分米, 倒入的水是 ( ) 升。

A. 60      B. 52.5      C. 42      D. 70

6. 如右图, 有一个无盖的正方体纸盒, 下底标有字母“M”, 如果沿图中粗线将其剪开并展开成平面图形, 应该是 ( )。



A.     B.     C. 

## 三、计算。(27分)

1. 直接写出结果。(4分)

$$\begin{array}{llll}
 3 - 1.8 = & 5.89 - 3.8 - 0.89 = & 2.5 \times 7.8 \times 0.4 = & 1 \div 1\% = \\
 \frac{21}{25} \times \frac{5}{7} = & 0.23 + \frac{5}{9} + \frac{7}{9} + 0.77 = & (\frac{1}{6} + \frac{2}{3}) \times 6 = & 1 \div 0.05 =
 \end{array}$$

2. 计算下面各题, 能简算的要简算。(12分)

$$\begin{array}{ll}
 3 - (12.9 - 84 \times \frac{1}{7}) & 44.4 \times 25
 \end{array}$$



$$\frac{40}{13} \times (26 \times \frac{3}{40})$$

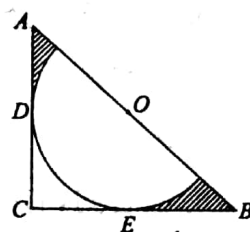
$$2 - [\frac{1}{6} + (\frac{3}{4} - \frac{7}{10})]$$

3. 解方程。(6 分)

$$x - 0.25x = 1.5$$

$$\frac{3}{8} : \frac{1}{4} = x : \frac{1}{10}$$

4. 如下图,在直角三角形中有一个半圆,AC 和 BC 这两条边都为 4 厘米,求阴影部分的面积。(5 分)



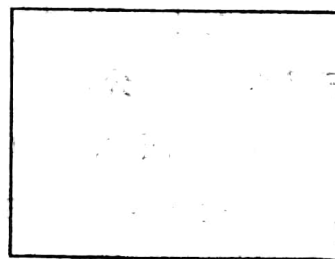
四、实践与操作。(15 分)

右图是一个长 4 厘米、宽 3 厘米的长方形。

1. 在长方形中画一条线段,把它分成一个最大的等腰直角三角形和一个梯形。(2 分)

2. 所分成梯形的面积是( )平方厘米。(2 分)

3. 以等腰直角三角形的一条直角边为轴旋转一周,会形成( )。旋转形成的这个立体图形的体积是( )立方厘米。(2 分)



五、解决问题。(30 分)

1. 某食品厂包装一批水果糖,如果每袋装 250 克,需 120 袋才能装完,现在要求每袋多装 50 克。需多少袋可以装完?(用比例解)(5 分)



2. 如果小明在山顶对着对面的大山大吼一声,大约 4 秒后听到了对面的回声。已知声音在空气中的传播速度大约是每秒 340 米,这两座山的山顶之间大约相距多少千米?(5 分)

3. 学校图书馆购进科技书的册数是故事书的  $\frac{3}{7}$ ,购进的科技书和故事书共 1500 册,购进科技书多少册?(用方程解答)(5 分)

4. 下面是某电影大世界的影片广告。(7 分)

片名	《哈利·波特》	
票价	45 元	
优惠办法	上午场	六折
	下午场	八折
	夜场	不优惠

张老师一家 3 口去看某一场次的电影,票价共节省了 27 元,那么张老师一家看的是哪个场次的电影?优惠票价是多少元?

5. 在一条公路上,客车和货车分别从相距 120 千米的 A,B 两地同时开出。客车每小时行 40 千米,货车每小时行 60 千米,1 小时后两车相距多少千米?(至少写出两种可能的情况)(8 分)

