



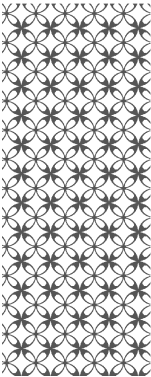
① 考生要写清校名、姓名和班级  
② 不在试卷上做任何标识  
③ 字迹要清楚，卷面要整洁

姓 名

班 级

学 校

考 号



第三单元综合测试卷

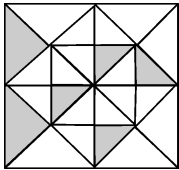
——解决问题的策略

(时间:90 分钟 满分:100 分+10 分)

题号	一	二	三	四	五	总分	附加题
得分							

一 填空乐园。(每空 1 分,共 21 分)

1. 如右图所示,阴影部分面积占图形总面积的( ),空白部分的面积占图形总面积的( ),阴影部分与空白部分的面积之比是( )。



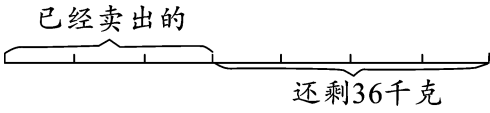
2. 美术小组的所有成员中,女生占  $\frac{3}{5}$ ,那么男生占总人数的( ),男生人数是女生人数的( )。

3.  $\square\square\square\square\square\square\square\square\square$  正方形与三角形的个数比是( ),正方形个数比三角形多( ),三角形个数比正方形个数少( )。

4. 一个蛋糕,弟弟吃了  $\frac{1}{5}$ ,还剩( ),已吃的和剩下的蛋糕的比是( )。

5. 学校书法兴趣小组有 30 人,其中女生人数是男生人数的  $\frac{2}{3}$ ,男、女生人数的比是( ),书法兴趣小组有男生( )人,女生( )人。

6. 如右图,水果店运来一批水果,已经卖出总数的  $\frac{3}{7}$ ,还剩 36 千克。原来水果的总数是( )份,卖出( )份,还剩( )份,卖出的是剩下的( ),已经卖出了( )千克。



7. 书架上的书有  $\frac{1}{5}$  是科普书,  $\frac{1}{4}$  是故事书,书的本数在 70~90 之间,书架上一共有( )本书。

8. 某鱼塘放养草鱼、鲤鱼和鲫鱼,它们的尾数比是 6:3:8,已知草鱼放了 900 尾,那么鲤鱼放了( )尾,鲫鱼放了( )尾。


二 快乐 ABC。(把正确答案的序号填在括号里)(12 分)

1. 有 30 只母鸡,公鸡比母鸡少  $\frac{1}{6}$ ,公鸡有( )只。  
A. 20                      B. 25                      C. 30                      D. 36

2. 有 30 本科技书,科技书是故事书的 $\frac{5}{6}$ ,故事书有( )本。  
A. 25                      B. 36                      C. 20                      D. 35
3. 盒子里装有面值 10 元和 5 元的纸币若干张,从中任意取出 10 张,正好是 80 元,取出的纸币中面值是 5 元的有( )张。  
A. 2                      B. 3                      C. 4                      D. 5
4. 裤子的单价比上衣少 20%,则上衣的单价比裤子多( )%。  
A. 25                      B. 30                      C. 20                      D. 不能确定
5. 果园里苹果树的棵数与梨树棵数的比是 4 : 3,橘子树的棵数是梨树棵数的 $\frac{5}{6}$ ,那么( )。  
A. 苹果树的棵数是橘子树棵数的 $\frac{2}{5}$   
B. 橘子树的棵数与苹果树棵数的比是 8 : 5  
C. 苹果树的棵数与橘子树棵数的比是 8 : 5  
D. 苹果树的棵数是橘子树棵数的 $\frac{5}{2}$
6. 有甲、乙两个仓库,甲仓库运走全部货物的 $\frac{4}{5}$ ,乙仓库运走全部货物的 $\frac{2}{3}$ 后,两仓库剩下的货物同样多。甲、乙两仓库原有货物的比是( )。  
A. 5 : 3                      B. 3 : 5                      C. 1 : 3                      D. 3 : 1


**三 先根据题意把线段图补充完整,再解答。(12 分)**

1. 果园里桃树和梨树棵数的比是 7 : 5,桃树比梨树多 50 棵。两种树一共有多少棵?

桃树 

梨树

2. 中国农历中的“夏至”是一年中白昼最长、黑夜最短的一天。这一天,北京的黑夜时间比白昼时间少 $\frac{2}{5}$ 。白昼和黑夜分别是多少小时?

白昼 

黑夜

#### 四 按要求做一做。(共 18 分)

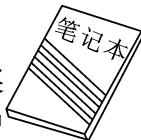
学校为在数学竞赛中获一等奖和二等奖的学生买奖品,共买了 18 份,用去人民币 96 元。一等奖和二等奖的奖品各买了几份?

一等奖  
的奖品



8.00元

二等奖  
的奖品



4.00元

1. 想一想,填一填。(每小题 2 分,共 6 分)

(1)如果都买成二等奖的奖品,那么就用( ) $\times$ ( )=( )元,多出 96 - ( )=( )元。

(2)一等奖的奖品的单价比二等奖的奖品的单价贵 4 元,也就是一等奖的奖品买了 ( ) $\div$ 4=( )份。

(3)因此一等奖的奖品买了( )份,二等奖的奖品买了( )份。

2. 从一等奖 1 份,二等奖 17 份开始,有序列举。(6 分)

一等奖									...
二等奖									...
钱数									...

3. 列方程解答。(6 分)

#### 五 解决问题。(共 37 分)

1. 师徒两人共同做完一批零件,徒弟做了零件总数的 $\frac{3}{8}$ ,比师父少做 50 个。这批零件一共有多少个?(5 分)

2. 36 名同学在操场上做体育运动,共分成 8 个小组。跳绳的 3 人一组,投篮球的 5 人一组。跳绳和投篮球的各有多少人?(用你喜欢的方法解答)(6 分)



3. 学校买回一批课外读物,准备按  $4:3:2$  的比例奖给三好学生、优秀班干部和环保小卫士称号的学生。如果奖给优秀班干部的共有 60 本,求奖给三好学生和环保小卫士的各有多少本?(6 分)

4. 一次数学竞赛中,共有 25 道题目,选手做对一题得 4 分,做错一题倒扣 4 分,小红得了 68 分,她做对了几道题?(6 分)

5. 有三盒玻璃球,每盒装有蓝色和黄色的玻璃球共 48 颗。第一盒有  $\frac{1}{4}$  是蓝球,第二盒的黄球与第三盒的蓝球同样多。这三盒中一共有多少颗蓝球?(6 分)

6. 一辆汽车从甲地开往乙地,行驶一段时间后,已行的路程是剩下路程的  $\frac{2}{3}$ ,此时距中点还有 50 千米的路程。求这辆汽车已行多少千米?(先画线段图,再解答)(8 分)



### 智力冲浪(附加题)

六(3)班同学共租了 10 条船游玩,每条船都坐满了。乘小船的比乘大船的少 10 人,大、小船各租了几只?(10 分)

