



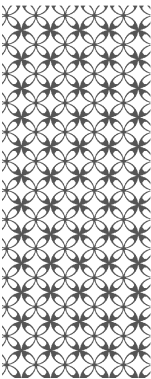
① 考生要写清校名、姓名和班级
② 不在试卷上做任何标识
③ 字迹要清楚，卷面要整洁

姓 名

班 级

学 校

考 号



第四单元综合测试卷

——混合运算

(时间:90 分钟 满分:100 分+10 分)

题号	一	二	三	四	五	六	七	总分	附加题
得分									

一 轻松填空。(第 8 题 3 分,其余每空 1 分,共 19 分)

1. 在一个没有括号的算式里,既有加减法,又有乘除法,要先算(),再算();在有括号的算式里,要先算(),再算()。
2. 算式 $(105-56) \div 7$ 的计算结果是(),如果把它的小括号去掉,那么计算结果是()。
3. 小明在商店里买 3 支钢笔,每支 16 元,应付()元,他拿 50 元给售货员,应找回()元。
4. 师徒两人加工 400 个零件,师傅加工 120 个零件后给徒弟,徒弟用 4 天加工完,求徒弟平均每天加工多少个零件? 先算(),再算(),徒弟平均每天加工()个零件。
5. 在 \bigcirc 里填合适的运算符号。
 $286-32-48=286-(32 \bigcirc 48)$ $360 \div (4 \times 2)=360 \bigcirc 4 \bigcirc 2$
6. 张阿姨买 5 条同样的毛巾用去 100 元,买一条浴巾用去 40 元,一条浴巾比一条毛巾贵()元。
7. 小华在计算 $40+20 \times \square$ 时,先算加法,后算乘法,得到的结果是 480。这道题的正确得数是()。
8. 游戏“算 24 点”:用 $\square 2$ 、 $\square 5$ 、 $\square 1$ 、 $\square 8$ 填写下面算式,使结果等于 24。
 $\square \bigcirc \square = \square$ $\square \bigcirc \square = \square$ $\square \times \square = 24$

二 精挑细选。(把正确答案的序号填在括号里)(10 分)

1. 下面算式中第一步就计算减法的是()。
A. $64-4 \times 8$ B. $100-75+25$ C. $97-(45+15)$
2. 下面的算式中,括号不能省略的是()。
A. $(48+36) \div 4$ B. $(138-49)+71$ C. $(96 \div 6) \times 5$

3.

	数量	应付的元数
钢笔	8 支	80 元
水彩笔	1 盒	18 元

小明买 2 盒水彩笔,付 50 元,应找回多少元? 列式为()。

- A. $50-80\div 10$ B. $(50-18)\times 2$ C. $50-18\times 2$

4. 一支笔 3 元钱,文文付了 20 元钱,售货员找回 2 元钱,文文买了()支笔。

- A. 6 B. 5 C. 4

5. 如果 $\bigcirc+72\div 9=90$,那么 \bigcirc 中应填的数是()。

- A. 82 B. 81 C. 80

三 在 \bigcirc 里填上“>”“<”或“=”。(6 分)

$22\times 3+40 \bigcirc 22+3\times 40$

$30\times 5+12 \bigcirc 30\times (5+12)$

$(270-40)\times 2 \bigcirc 270-40\times 2$

$75-15\div 3 \bigcirc (75-15)\div 3$

$340-68-32 \bigcirc 340-(68-32)$

$320\div 8\div 5 \bigcirc 320\div 8\times 5$

四 将下面的两道算式合并成一道综合算式。(8 分)

$36+9=45$

$64\div 8=8$

$45\times 2=90$

$8+47=55$

 $45\div 15=3$

 $132-42=90$

$4\times 3=12$

 $90\div 9=10$

五 计算乐园。(共 24 分)

1. 数学医院。(对的画“√”,错的画“×”,并改正)(6 分)

$80+80\div 4$

$(24-18)\div 3$

$=160\div 4$

$=24-6$

$=4$

$=18$

(\quad)

(\quad)

2. 仔细算一算。(18 分)

$248-48\div 6$

$(45-12)\times 56$

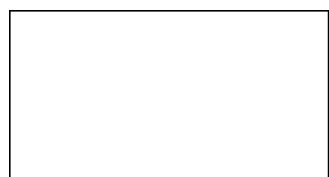
$420\div 7+38$

$96\div (84-78)$

$640-(87-62)$

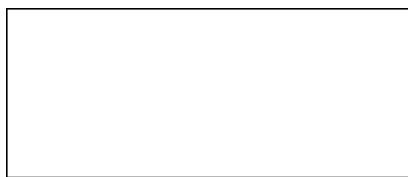
$646-19\times 34$

六 长方形的周长 $=(\text{长}+\text{宽})\times 2$ 。请利用周长计算公式计算下面图形的周长。(6分)



28厘米

15厘米



38米

16米

七 解决问题。(共 27 分)

1.



88元



35元



每打5双，共15元

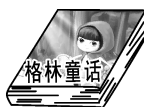
(1)买一件上衣和一双袜子，应付多少元？(5分)

(2)小刚买了两条短裤，付出 100 元，应找回多少元？(5分)

2.



688本



是《故事会》的一半



比《格林童话》少130本

《海底世界》有多少本？(5分)

3. 李爷爷的果园里栽的果树棵数如下表。李爷爷准备每 4 棵果树施肥 1 千克,给果园里所有的果树施肥,一共需要多少千克肥料?(5 分)

苹果树	梨树	橘子树	桃树
56 棵	32 棵	78 棵	58 棵

4. 筑路队修一段长 600 米的公路。已经修了 5 天,还剩 240 米没有修,平均每天修多少米? 如果要求 8 天修完,从第 6 天起,平均每天要修多少米?(7 分)



智力冲浪(附加题)

- 大猴有 18 个桃,小猴有 6 个桃,大猴给小猴多少个桃,大猴和小猴的桃子变得同样多?(10 分)

