

班级_____ 姓名_____ 学号_____ 等第_____

🌸 第六单元检测卷(A)

一、填空

1. 某机器厂装配一批洗衣机,每天装配的台数和需要的天数如下表:

每天装配的台数	80	160	100	200	320
需要的天数	40	20	32	16	10

在表中,()和()是两种相关联的量,()随着()的变化而变化;()是一定的,因此()和()成()比例。

2. 小明在操场上插了几根长短不同的竹竿,在同一时间里测量竹竿长和相应的影长,结果如下表:

竹竿长/米	1	1.4	1.6	1.8	2.2	3
影长/米	0.5	0.7	0.8	0.9	1.1	1.5

这时,小明身边的王强测量出了旗杆的影长是6米,可推算出旗杆的实际高度是()米。

3. 一幅地图,图上15厘米表示实际距离450千米,这幅地图的比例尺是(),实际距离24千米在图上用()厘米表示。在这幅地图上,实际距离和图上距离成()比例。
4. 在“工作效率 \times 工作时间=工作总量”这个数量关系式中,
工作效率一定,工作总量和工作时间成()比例;
工作时间一定,工作效率和工作总量成()比例;
工作总量一定,工作效率和工作时间成()比例。

5. 如果 $a \times \frac{2}{3} = b \times \frac{1}{4}$, 那么 $a : b = (\quad) : (\quad)$, a 与 b 成 (\quad) 比例。
6. 一辆汽车 2 小时行 160 千米, 照这样的速度, 从甲地到乙地一共行了 5 小时, 甲、乙两地间的距离是 (\quad) 千米; 如果要 4 小时内赶到, 那汽车每小时至少行 (\quad) 千米。
7. 甲走完一段路用 0.5 小时, 乙走完这段路用 0.6 小时, 甲和乙走完这段路所用的时间比是 $(\quad) : (\quad)$, 甲和乙的速度比是 $(\quad) : (\quad)$ 。
8. 张敏和李平电脑打字的速度比为 $5 : 6$, 打同一份稿件, 张敏用 3 小时, 李平需要 (\quad) 小时。如果两个人合打这份稿件, 需要 (\quad) 小时完成。

二、选择正确的答案, 在 ☐ 里画“√”

1. 哪个等式中的 x 与 y 成反比例?

☐ $\frac{8}{x} = y$

☐ $\frac{x}{8} = y$

☐ $x + 8 = y$

2. 甲队和乙队工作效率的比是 $4 : 5$, 一项工程甲队单独做要 12 天完成, 乙队单独做要多少天完成?

☐ 15

☐ 9.6

☐ 9

3. 下列说法中, 哪些是正确的?

① 一堆煤, 运的次数与每次运的吨数成反比例。

② 圆锥的底面半径一定, 圆锥的体积与高成正比例。

③ 出勤人数一定, 总人数与出勤率成反比例。

☐ ①和②

☐ ①和③

☐ ②和③

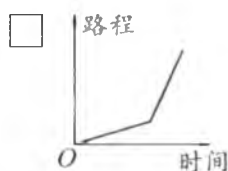
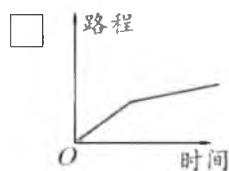
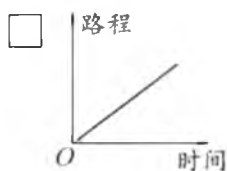
4. 哪道题中的两种量成反比例关系?

☐ 黄豆的吨数一定, 出油的吨数和出油率

☐ 圆的直径和圆周率

☐ 圆锥的体积一定, 它的底面直径和高

5. 某同学从家出发, 按一定的速度步行去学校, 途中突然下雨, 便跑步去学校。下面哪幅图能表示出他行进的路程和时间的关系?



三、下面各题中的两种量成不成比例？成什么比例

1. 全班人数一定,男生人数和女生人数。 ()
2. 把一根木材截成相等的小段,截成的段数与每段的长度。 ()
3. 圆的周长和它的半径。 ()
4. 工作量一定,已完成的工作量和未完成的工作量。 ()
5. 商品的单价不变,购买的数量和总价。 ()
6. 圆的面积和半径。 ()
7. 一个人的身高和体重。 ()

四、根据下表中两种量的关系,判断它们成不成比例？成什么比例

1. 小红看一本书,每天看的页数和所看的天数如下:

每天看的页数	4	6	12	32
所看的天数	24	16	8	3

每天看的页数和看的天数是否成反比例,为什么?

2. 丁强画了若干个三角形,三角形的高和面积如下:

三角形的高/分米	4	6	12	24	32
三角形的面积/平方分米	24	36	72	144	192

三角形的高和面积是否成正比例？为什么？

五、根据条件将下列表格填完整

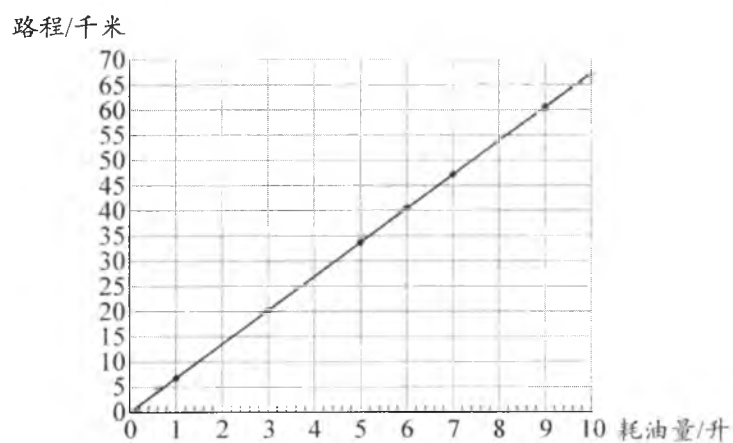
1. x 和 y 成正比例关系。

x	2		$\frac{1}{2}$
y	3	4.8	

2. a 和 b 成反比例关系。

a	2		$\frac{1}{2}$
b	3	4.8	

六、下面是某汽车所行路程和耗油量的情况统计



1. 根据图中的信息把下面的表格填完整。

耗油量/升			6	10
所行路程/千米	15	30		

2. 从图中可以看出,这辆汽车所行路程和耗油量成什么比例关系?