

第八单元达标检测

(时间:40 分钟 满分:100 分)

一、填空。(每空 2 分,共 18 分)

- 数对(1,5)表示第()列,第()行,第 3 行第 4 列用数对表示为(,)。
- 在演播大厅观看节目时,小明坐在第 8 列第 6 行,他所在的位置用数对表示为(,),小军坐在他的前面,用数对表示为(,),小红坐在他的左面,用数对表示为(,)。
- 四(1)班同学的位置共 8 列,而且每列位置一样多,第 8 列最后一位同学的位置是(8,6),这个班共有()名学生。
- 在平面图中,点 A 与 B(6,3)在同一行,与点 C(4,5)在同一列,用数对表示 A 的位置是(,)。
- 四(2)班教室的座位分布为 8 列 6 行,小芳的位置用数对表示为(3, x),那么她的位置有()种可能。

二、判断。(对的画“√”,错的画“×”)(10 分)

- 数对(4,3)与(3,4)表示同一位置。 ()

- 数对(6, x)与(6, y)表示的位置在同一行。 ()

- 在 6 行 6 列的方阵表演中,小明的位置不可能是(8,2)。 ()

- 数对(0,0)不存在。 ()

- 小刚的座位是(2,3),他同桌的位置是(2,4)。 ()

三、选一选。(将正确答案的序号填入括号里)(8 分)

- 下面数对表示的位置与数对(8,4)在同一行的是()。

①(8,5) ②(7,4) ③(4,8)

- 下面与数对(6,6)相距最远的位置用数对表示为()。

①(5,6) ②(6,5) ③(1,2)

- 将点 A(8,5)向左平移 3 格后的位置,用数对表示为()。

①(5,5) ②(8,8) ③(8,2)

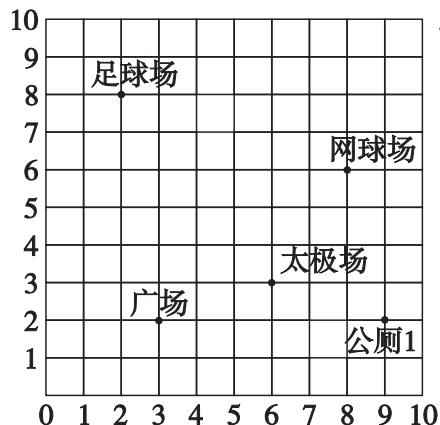
- 学校集合做操时,小东的位置用数对表示为(10, x),下面说法正确的是()。

①小东在第 10 行,第 x 列。
②小东一定在第 10 行。
③小东一定在第 10 列。

家长签字:

教师评语:

四、下面是某体育公园的平面图。(11 分)



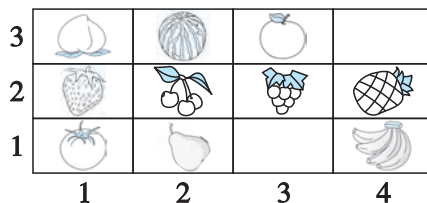
- 用数对表示出平面图中各地点的位置。(5 分)

广场(,) 太极场(,)
足球场(,) 网球场(,)
公厕 1(,)

- 乒乓球场在(4,5)的位置,休息凉亭在(5,7)的位置,请在平面图中标出来。(4 分)
- 为方便人们,公园准备在(7,9)处再建公厕 2,请用“△”在图中标出来。(2 分)

五、解决问题。(53 分)

- 水果店的水果所在的位置如下图所示。(10 分)



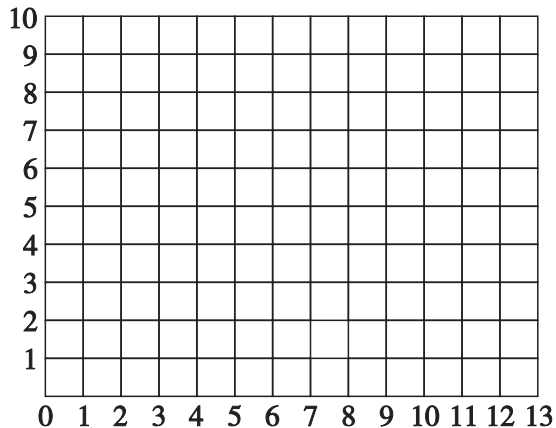
(1)姐姐买了 $(3, x)$ 位置上的水果,姐姐可能买了什么水果?

(2)妈妈买了 $(y, 3)$ 位置上的水果,妈妈可能买了什么水果?

(3)妈妈和姐姐都买了同一种水果,你知道这是什么水果吗?它放在什么位置?(用数对表示。)

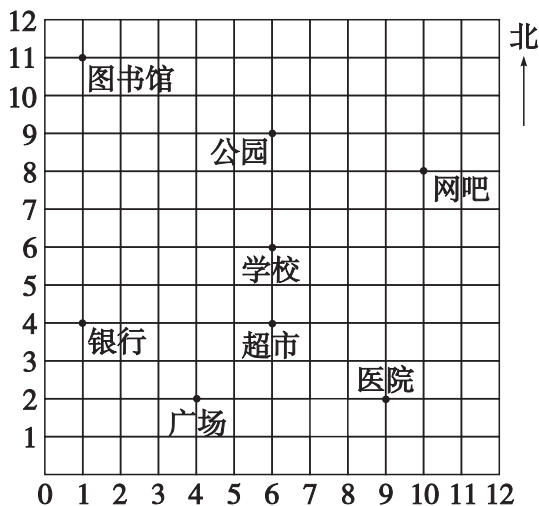
2.下面是唐僧师徒取经的一段路线,请你阅读后,画出从女儿国到小雷音寺的路线。(假设每两地走直线。)(8分)

女儿国 $(12, 4) \rightarrow$ 天竺 $(10, 6) \rightarrow$ 通天河 $(7, 6) \rightarrow$ 小雷音寺 $(3, 4)$

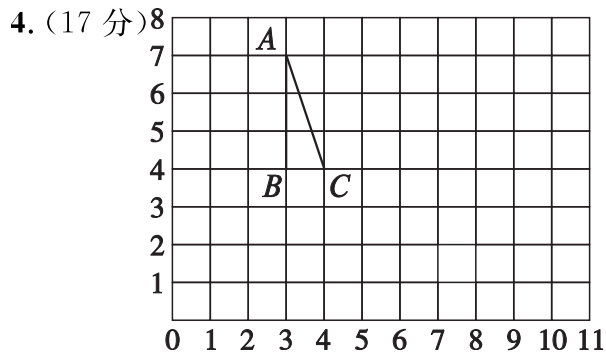


3. (12分)(1)请标出下面各个地点的位置。
游乐园的位置是 $(9, 5)$,儿童公园的位

置是 $(9, 8)$,邮局的位置是 $(7, 1)$ 。



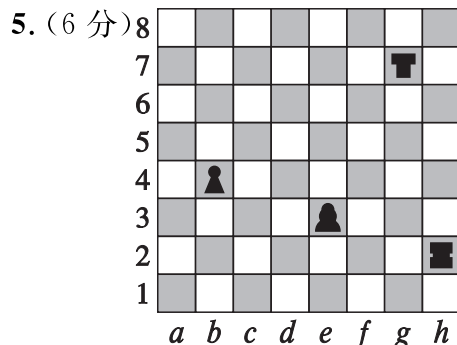
(2)星期天,小梅的活动路线是 $(4, 2) \rightarrow (6, 4) \rightarrow (10, 8) \rightarrow (6, 9) \rightarrow (1, 11)$,她这一天先后去了()、()、()、()、();小华的活动路线是 $(1, 4) \rightarrow (1, 11) \rightarrow (9, 2) \rightarrow (10, 8)$,他这一天先后去了()、()、()、()。



(1)把三角形 ABC 先向右平移6格,再向下平移2格,用数对表示平移后的三角形 $A'B'C'$ 的位置: $A'(\quad, \quad)$ 、 $B'(\quad, \quad)$ 、 $C'(\quad, \quad)$ 。

(2)把三角形 ABC 绕 B 点每次逆时针旋转 90° ,先画出第一次旋转后的图形,再分别画出第二次、第三次旋转后的图形。

(3)用 A_1, A_2, A_3 分别表示 A 点旋转后的位置: $A_1(\quad, \quad)$ 、 $A_2(\quad, \quad)$ 、 $A_3(\quad, \quad)$ 。再顺次连接 A, A_1, A_2, A_3, A ,得到的是什么图形。



(1)♔的位置记为 $g7$,♕、♖、♗三枚棋子的位置分别是()、()和()。

(2)如果在棋盘上有一枚棋子走一步记录为 $h2-a2$,是哪一枚棋子从什么位置走到了什么位置?请在图中圈出原来的位置和现在的位置。

第八单元达标检测

(时间:40 分钟 满分:100 分)

一、填空。(每空 2 分,共 18 分)

- 数对(1,5)表示第(1)列,第(5)行,第 3 行第 4 列用数对表示为(4,3)。
- 在演播大厅观看节目时,小明坐在第 8 列第 6 行,他所在的位置用数对表示为(8,6),小军坐在他的前面,用数对表示为(8,5),小红坐在他的左面,用数对表示为(7,6)。
- 四(1)班同学的位置共 8 列,而且每列位置一样多,第 8 列最后一位同学的位置是(8,6),这个班共有(48)名学生。
- 在平面图中,点 A 与 B(6,3)在同一行,与点 C(4,5)在同一列,用数对表示 A 的位置是(4,3)。
- 四(2)班教室的座位分布为 8 列 6 行,小芳的位置用数对表示为(3,x),那么她的位置有(6)种可能。

二、判断。(对的画“√”,错的画“×”)(10 分)

- 数对(4,3)与(3,4)表示同一位置。 (×)

- 数对(6,x)与(6,y)表示的位置在同一行。 (×)

- 在 6 行 6 列的方阵表演中,小明的位置不可能是(8,2)。 (√)

- 数对(0,0)不存在。 (×)

- 小刚的座位是(2,3),他同桌的位置是(2,4)。 (×)

三、选一选。(将正确答案的序号填入括号里)(8 分)

- 下面数对表示的位置与数对(8,4)在同一行的是(②)。

①(8,5) ②(7,4) ③(4,8)

- 下面与数对(6,6)相距最远的位置用数对表示为(③)。

①(5,6) ②(6,5) ③(1,2)

- 将点 A(8,5)向左平移 3 格后的位置,用数对表示为(①)。

①(5,5) ②(8,8) ③(8,2)

- 学校集合做操时,小东的位置用数对表示为(10,x),下面说法正确的是(③)。

①小东在第 10 行,第 x 列。

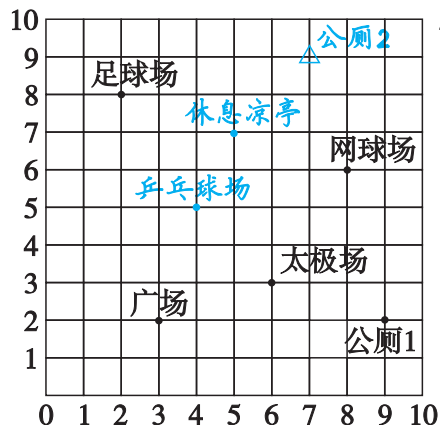
②小东一定在第 10 行。

③小东一定在第 10 列。

家长签字:

教师评语:

四、下面是某体育公园的平面图。(11 分)



- 用数对表示出平面图中各地点的位置。(5 分)

广场(3,2) 太极场(6,3)

足球场(2,8) 网球场(8,6)

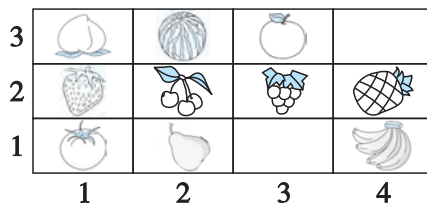
公厕 1(9,2)

- 乒乓球场在(4,5)的位置,休息凉亭在(5,7)的位置,请在平面图中标出来。(4 分)

- 为方便人们,公园准备在(7,9)处再建公厕 2,请用“△”在图中标出来。(2 分)

五、解决问题。(53 分)

- 水果店的水果所在的位置如下图所示。(10 分)



(1)姐姐买了 $(3, x)$ 位置上的水果,姐姐可能买了什么水果?

姐姐可能买了葡萄、苹果。

(2)妈妈买了 $(y, 3)$ 位置上的水果,妈妈可能买了什么水果?

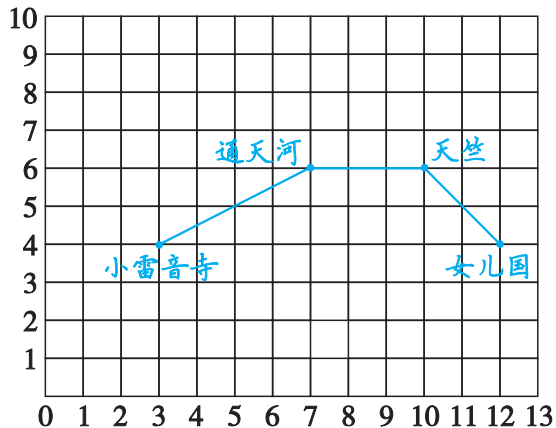
妈妈可能买了桃子、西瓜和苹果。

(3)妈妈和姐姐都买了同一种水果,你知道这是什么水果吗?它放在什么位置?(用数对表示。)

她们都买了苹果,它在图中位置是 $(3, 3)$ 。

2. 下面是唐僧师徒取经的一段路线,请你阅读后,画出从女儿国到小雷音寺的路线。(假设每两地走直线。)(8分)

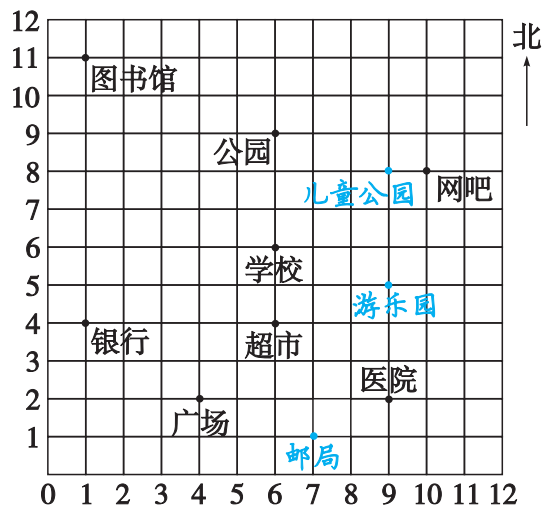
女儿国 $(12, 4) \rightarrow$ 天竺 $(10, 6) \rightarrow$ 通天河 $(7, 6) \rightarrow$ 小雷音寺 $(3, 4)$



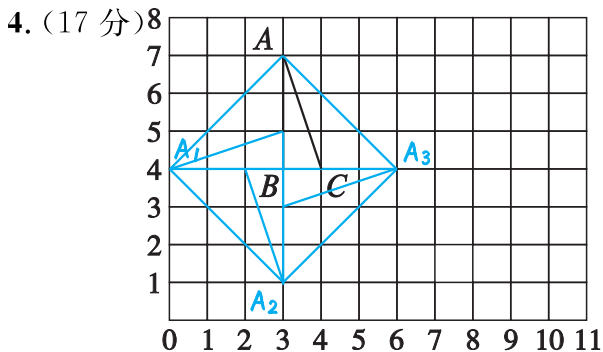
3. (12分)(1)请标出下面各个地点的位置。

游乐园的位置是 $(9, 5)$,儿童公园的位

置是 $(9, 8)$,邮局的位置是 $(7, 1)$ 。



(2)星期天,小梅的活动路线是 $(4, 2) \rightarrow (6, 4) \rightarrow (10, 8) \rightarrow (6, 9) \rightarrow (1, 11)$,她这一天先后去了(广场)、(超市)、(网吧)、(公园)、(图书馆);小华的活动路线是 $(1, 4) \rightarrow (1, 11) \rightarrow (9, 2) \rightarrow (10, 8)$,他这一天先后去了(银行)、(图书馆)、(医院)、(网吧)。

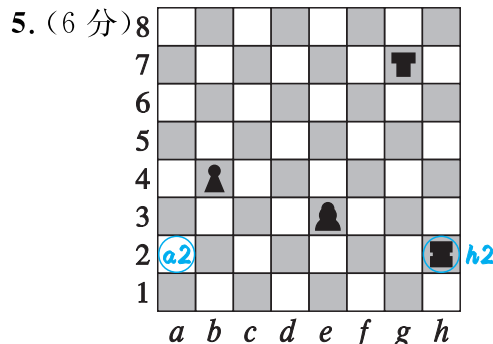


(1)把三角形 ABC 先向右平移 6 格,再向下平移 2 格,用数对表示平移后的三角形 $A'B'C'$ 的位置: $A'(9, 5)$ 、 $B'(9, 2)$ 、 $C'(10, 2)$ 。

(2)把三角形 ABC 绕 B 点每次逆时针旋转 90° ,先画出第一次旋转后的图形,再分别画出第二次、第三次旋转后的图形。

(3)用 A_1, A_2, A_3 分别表示 A 点旋转后的位置: $A_1(0, 4)$ 、 $A_2(3, 1)$ 、 $A_3(6, 4)$ 。再顺次连接 A, A_1, A_2, A_3, A ,得到的是什么图形。

连接 A, A_1, A_2, A_3, A 后得到一个正方形。



(1)♔的位置记为 $g7$,♚、♙、♘三枚棋子的位置分别是 $(h2)$ 、 $(b4)$ 和 $(e3)$ 。

(2)如果在棋盘上有一枚棋子走一步记录为 $h2-a2$,是哪一枚棋子从什么位置走到了什么位置?请在图中圈出原来的位置和现在的位置。