



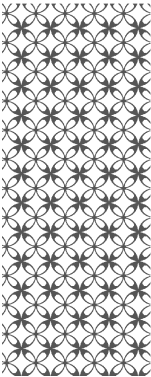
① 考生要写清校名、姓名和班级  
② 不在试卷上做任何标识  
③ 字迹要清楚，卷面要整洁

姓 名

班 级

学 校

考 号



第八单元综合测试卷

——确定位置

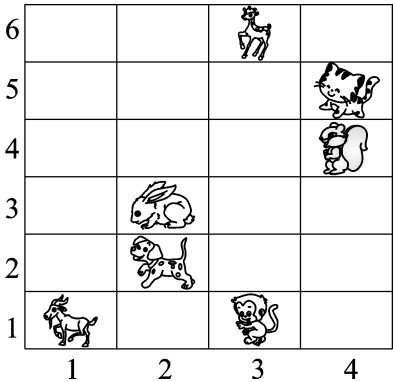
(时间:90 分钟 满分:100 分+10 分)

题号	一	二	三	四	五	六	总分		附加题
得分								+	

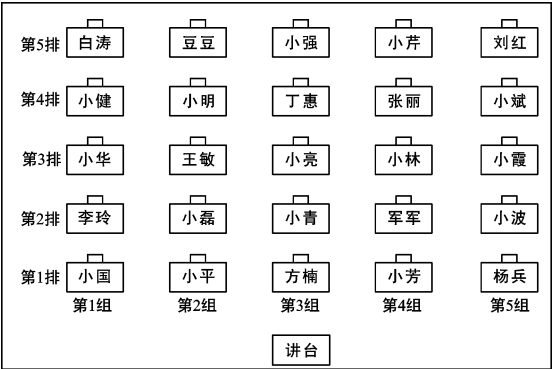
一 我会填。(每空 1 分,共 30 分)

1. 横排叫做( ),竖排叫做( )。确定第几列一般从( )往( )数,确定第几行一般从( )往( )数,所以用数对表示位置时,必须要有( )个数才能确定位置。
2. 小明在班上坐第 4 列第 5 行,用数对表示是( , );小强坐的位置用数对表示是(3,6),他坐在第( )列第( )行。
3. 右图是松鼠、山羊、小狗、小兔、小猴、小猫、小鹿所在位置的平面示意图。

- (1)如果用(2,3)表示小兔的位置,那么小鹿的位置是( , ),小狗的位置是( , )。
- (2)(1,1)表示的是( )的位置,(3,1)表示的是( )的位置。两个数对的后一个数字相同,说明它们所表示的两只动物在同一( ) (填“行”或“列”)。
- (3)松鼠的位置是( , ),小猫的位置是( , ),它们各自所在位置的数对的前一个数字都是( ),说明它们在同一( )中。



4. 电影票上的“4 排 5 号”记作(4,5),则 5 排 4 号记作( , )。
5. 点 A(5,4)向上平移 2 格后的位置用数对表示是( , ),点 B(4,6)向左平移 3 格后的位置用数对表示是( , )。
6. 下图是某班同学的座位示意图,说说这些同学的位置。



- (1)小华的位置在( , );
- (2)小平的位置在( , );
- (3)小亮的位置在( , );
- (4)小芳的位置在( , );
- (5)小斌的位置在( , );
- (6)小强的位置在( , )。

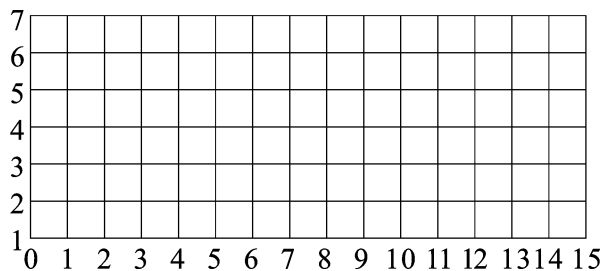
7. 身份证号码的第 17 位表示( )。
8. 某学校为学生编学籍号,如一年级二班的张明是 2016 年入学,学号 23,他的学籍号是 16010223。李想 2013 年入学,是四年级三班的学生,学号 5,他的学籍号是( )。

## 二 我会选。(把正确答案的序号填在括号里)(10 分)

1. 与地板砖(3,3)最接近的地板砖是( )。
- A. (1,1)                      B. (2,3)                      C. (3,5)
2. 音乐课上,聪聪坐在音乐教室的第 4 列第 2 行,用数对(4,2)表示,明明坐在聪聪正后方的第一个位置上,明明的位置用数对表示是( )。
- A. (4,1)                      B. (4,3)                      C. (5,2)
3. 如果点 A 用数对表示为(1,5),点 B 用数对表示为(1,1),点 C 用数对表示为(3,1),那么三角形 ABC 一定是( )三角形。
- A. 锐角                      B. 钝角                      C. 直角
4. 点 A(5,2)向右平移 4 个单位后的位置是( )。
- A. (5,6)                      B. (9,6)                      C. (9,2)
5. 五(2)班同学的位置设了 6 列,每列的位置同样多,第 6 列最后一名同学的位置用数对表示为(6,5),则五(2)班的同学共有( )名。
- A. 36                      B. 25                      C. 30

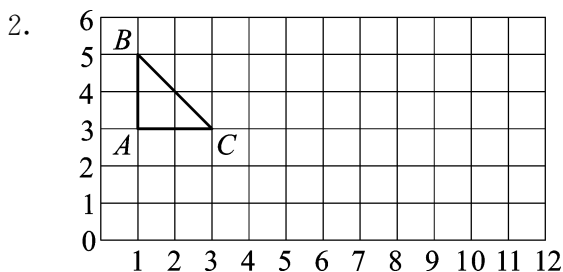
## 三 操作题。(共 16 分)

1. (1)在下图中分别找出下面各点,并标出来。(5 分)



A(4,6)    B(2,4)    C(4,2)    D(10,5)    E(10,3)

- (2)依次连接 A、B、C、D、E、A 各点,看看连接的图形像什么?(2 分)



(1)用数对表示三角形  $ABC$  各顶点的位置。(3 分)

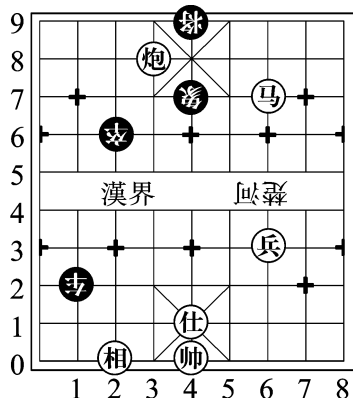
$A$ (      ,      )       $B$ (      ,      )       $C$ (      ,      )

(2)把三角形  $ABC$  向右平移 5 格,画出平移后的三角形  $A_1B_1C_1$ 。(3 分)

(3)用数对表示平移后三角形  $A_1B_1C_1$  各顶点的位置。(3 分)

$A_1$ (      ,      )       $B_1$ (      ,      )       $C_1$ (      ,      )

**四** 中国象棋是中华民族珍贵的文化遗产,历史悠久,广泛流传。它有三十二个棋子,在横十道竖九道的棋盘上,可演变出无穷无尽的玄妙局势。(共 20 分)



1. 分别写出各棋子的位置。(10 分)

将(      ,      )      炮(      ,      )      象(      ,      )      马(      ,      )      卒(      ,      )

兵(      ,      )      车(      ,      )      仕(      ,      )      帅(      ,      )      相(      ,      )

2. 车要走到(6,2)的位置,请圈出这个位置。(2 分)

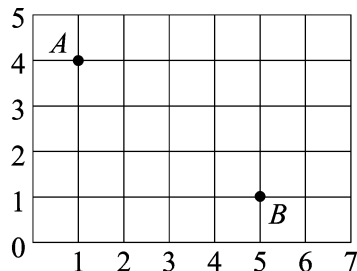
3. 在下棋的规则中,马走“日”字,如果现在要走一步马,马可以走到哪些位置? 请你用数对表示出来。(8 分)

**五** 右面是幸福镇主要街道的平面图,明明家住  $A$  处,学校在  $B$  处。(共 10 分)

1. 用数对表示明明家和学校的位置。(2 分)

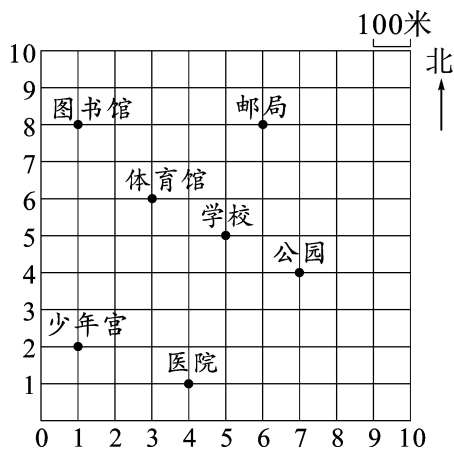
明明家(      ,      )      学校(      ,      )

2. 明明沿着“(1,4)→(2,4)→(3,3)→(3,2)→(4,2)→(4,1)→(5,1)”的路线去学校上学,请用线描出他的行走路线。(4 分)



3. 明明从家去学校还可以怎样走？用数对表示出他行走的路线。(4分)

## 六 确定位置。(共 14 分)



体育馆所在的位置可以用  $(3, 6)$  表示，它在学校以西 200 米，再往北 100 米处。



小红

- 你能像小红那样描述邮局及公园的位置吗？(6分)
- 王成家在学校以东 300 米，再往北 200 米处；李明家在学校以西 200 米，再往南 400 米处。在图中分别用“ $\triangle$ ”、“ $\star$ ”表示出两位同学家的位置。(4分)
- 周末，王成的活动路线是  $(3, 6) \rightarrow (1, 8) \rightarrow (1, 2) \rightarrow (7, 4)$  他这一天先后去了哪些地方？(4分)



## 智力冲浪(附加题)

- 请利用本单元所学知识用数对表示出右图中直线上各点的位置。(6分)  
A( , ) B( , ) C( , )
- 如果用  $(x, y)$  表示图中直线上所有的点，那么  $x, y$  的关系是 ( )。(4分)  
A.  $x = y$       B.  $x > y$       C.  $x < y$

