



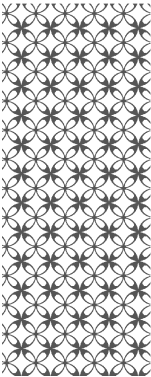
① 考生要写清校名、姓名和班级
② 不在试卷上做任何标识
③ 字迹要清楚，卷面要整洁

姓 名

班 级

学 校

考 号



第九单元综合测试卷

——数据的收集和整理(二)

(时间:90 分钟 满分:100 分+10 分)

题号	一	二	三	四	五	六	总分	附加题
得分								

一 填一填。(共 30 分)

1. 三年级(1)班一次数学测试成绩如下。(单位:分)(10 分)

82 76 51 72 100 81 75 60 93 94 72 68 85
67 99 100 84 87 80 97 95 71 82 94 95 87
98 67 87 98 96 86 80 98 95 97 94 97 88

(1)根据上面的数据填写下表。(6 分)

成绩	60 分以下	60~69 分	70~79 分	80~89 分	90~99 分	100 分
人数						

(2)这次数学测试共有()人参加。(1 分)

(3)成绩在()分数段的人最多。(1 分)

(4)这次数学测试最高分是()分,最低分是()分。(2 分)

2. 下面分别是三年级两个班各个月生日的人数统计表。(20 分)

月份	1	2	3	4	5	6	7	8	9	10	11	12
人数	4	0	6	5	2	6	4	3	0	5	3	3

月份	1	2	3	4	5	6	7	8	9	10	11	12
人数	3	4	1	6	3	4	1	2	3	4	2	3

(1)把两个班汇总的结果填入下表,并说说自己的发现。(14 分)

月份	1	2	3	4	5	6	7	8	9	10	11	12
人数												

()月份生日的人数最多,()月份生日的人数最少。

(2)把上面的结果按季度分类,说说哪个季度生日的人数最少。(6分)

季度	第一季度	第二季度	第三季度	第四季度
人数				

第()季度生日的人数最多,第()季度生日的人数最少。

二 明明、亮亮、刚刚玩抛正方体游戏。正方体六个面上分别涂上红、黄、蓝、绿、黑、白六种颜色,他们每人抛 15 次,每次抛后正方体朝上一面的颜色记录如下:(共 32 分)

明明:黑 红 黄 白 红 蓝 红 黑 红 蓝 绿 红 白 绿 红

亮亮:白 绿 红 黄 白 蓝 黑 白 绿 红 白 黄 红 蓝 白

刚刚:蓝 黑 白 黄 黑 红 黄 红 黑 黄 红 红 黄 绿 白

1. 把三人抛得的结果统计并汇总,填入下表。(24 分)

朝上一面的颜色	红	黄	蓝	绿	黑	白
明明抛得的次数						
亮亮抛得的次数						
刚刚抛得的次数						
三人合计抛得的次数						

2. 规定抛得红色和黄色各得 3 分,蓝色和绿色各得 2 分,黑色和白色各得 1 分。明明、亮亮、刚刚分别得了多少分?(6 分)

3. 如果重新再玩抛正方体游戏,那么估计得到的结果与这次结果()相同(填“一定”或“不一定”)。(2 分)

三 聪聪调查了 16 位 9 岁女同学的身高,记录如下。(单位:厘米)(共 9 分)

姓名	身高	姓名	身高	姓名	身高	姓名	身高
张晨	124	赵倩	141	杨佳欣	128	严雨菲	135
王佳	130	王萌	129	汪璐	140	刘思言	130
陈玉婷	128	胡瑞怡	121	孙晴	125	郑依依	129
任一凡	137	方文	139	陈怡馨	133	蔡欣	123

- 16 位女同学中,最高的是(),最矮的是(),她俩的身高相差()厘米。(3 分)
- 用自己喜欢的方法整理数据,填写下来。(3 分)

身高	125.7 厘米以下	125.7~138.7 厘米	138.7 厘米以上
人数			

- 我国正常女童 9 岁时的标准身高为 125.7~138.7cm,上面的女同学中,身高在正常范围内的有()人,低于标准身高的有()人,高于标准身高的有()人。(3 分)

四 三(1)班 50 名同学每天的睡眠情况记录如下:(单位:小时)(共 9 分)

6 7 8 10 11 9 10 8 9 10
 12 8 9 11 12 10 9 7 9 10
 12 10 10 11 11 10 11 12 9 10
 11 8 6 12 10 10 11 9 10 9
 9 12 11 9 8 11 10 7 10 8

- 根据上面的数据整理下表。(4 分)

时间	6~7 小时	8~9 小时	10~11 小时	12 小时
人数				

- 睡眠时间在()小时的人数最多,在()小时的人数最少。(2 分)
- 国家规定小学生每天的睡眠时间要达到 10 小时,三(1)班有多少名同学能达到国家规定的睡眠时间?(3 分)

五 下面是三(2)班 20 个男生投实心球成绩:(单位:米)(共 8 分)

6.3 7.5 5.7 6.8 6.6 7.8 6.9 5.2 3.7 8.0
 7.5 9.7 7.4 5.8 6.4 7.6 5.5 4.9 8.7 6.8

- 这个班男生投实心球最好成绩是多少米? 最差呢? 相差多少米?(4 分)

2. 成绩超过 5 米为合格,超过 6.5 米为优秀,有多少人不合格? 有多少人优秀?(4 分)

六 下面是笑笑同学一周从家出发时间和到校时间的统计表。(共 12 分)

星期	从家出发时间	到校时间	经过时间
一	6:52	7:18	
二	6:55	7:23	
三	6:48	7:19	
四	6:53	7:20	
五	6:56	7:25	

1. 把表格填写完整。(5 分)
2. () 出发时间最早,() 到校时间最早。(2 分)
3. () 在路上的时间最长。(2 分)
4. 估一估笑笑每天上学途中的时间大约是多少分?(3 分)



智力冲浪(附加题)

把 4 张数字卡片反扣在桌面上,任意摸出两张,记录这两张卡片上的数相加的和,然后放回,打乱顺序重摸。丫丫摸了 20 次,她记录如下:(10 分)

两数的和	9	8	7	6	5
次数	3	2		5	4

1. 把上面的记录表填完整。
2. 一共出现了()种不同的和,和最大是(),和最小是()。