



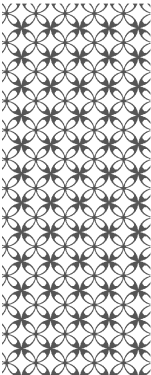
① 考生要写清校名、姓名和班级
② 不在试卷上做任何标识
③ 字迹要清楚，卷面要整洁

姓 名

班 级

学 校

考 号



第二单元综合测试卷

——除数是一位数的除法

(时间:90 分钟 满分:100 分+10 分)

题号	一	二	三	四	五	六	七	总分	附加题
得分									

一 填一填。(每空 1 分,共 14 分)

- 708÷9 的商是()位数,456÷3 的商是()位数。
- 一个数除以 8 商是 12,有余数,余数最大是(),这时被除数是()。
- 59÷6,若商是三位数,□里最小可以填();若商是两位数,□里最大可以填()。
- 一个数除以 8,商是 140,余数是 6,这个数是()。
- 如果 9□7÷3 的商中间是 0,那么□里最小填(),最大填()。
- 从 364 中连续减去 7,要使结果是 0,需要减()次。
- 906÷9 的商的末尾有()个 0。
- 一本书,妈妈 5 天看了 452 页,平均每天大约看()页。
- 一匹马的体重是 480 千克,是一头猪的 4 倍,是一只羊的 8 倍,一头猪的体重是()千克,一只羊的体重是()千克。

二 判断正误。(对的画“√”,错的画“×”)(5 分)

- 被除数中间有 0,商中间也一定有 0。()
- 一位数除三位数,商一定是三位数。()
- 4□6÷4,要使商的中间有 0,□里只能填 0。()
- 0 除以任何数都得 0。()
- 小明感冒服用消咳宁片,每天吃 2 次,每次吃 4 片,56 片刚好够吃一周。()

三 选择题。(将正确答案的序号填在括号里)(10 分)

- 三位数除以一位数,商不可能是()位数。
①一 ②二 ③三
- 估一估,下面算式的商最接近 40 的是()。
①802÷2 ②283÷7 ③316÷9

3. 被除数末尾有两个 0, 商的末尾有()个 0。

①一

②两

③不能确定

4. $728 \div 8$ 的商的个位上是()。

①8

②1

③0

5. 有 92 盆花, 每 9 盆摆一个图案, 最多可摆()个图案。

①10

②11

③12

四 算一算。(共 28 分)

1. 直接写出得数。(4 分)

$60 \div 3 =$

$240 \div 6 =$

$92 \div 2 =$

$44 \div 4 =$

$3000 \div 5 =$

$636 \div 3 =$

$84 \div 2 =$

$4200 \div 6 =$

2. 下面算式的结果比较接近几十?(4 分)

$82 \div 4 \approx$

$208 \div 3 \approx$

$256 \div 5 \approx$

$568 \div 7 \approx$

3. 计算下面各题, 带※的要验算。(14 分)

$624 \div 6$

$565 \div 7$

$\text{※} 359 \div 7$

$605 \div 5$

$720 \div 6$

$\text{※} 446 \div 8$

4. 脱式计算。(6 分)

$810 \div 3 \div 5$

$(438 + 214) \div 4$

$360 - 351 \div 9$

五 列式计算。(6 分)

1. 被除数是 438,除数是 6,商是多少?

2. 475 除以 3,商是多少,余数是多少?

六 下面的计算正确吗,把错误的改正过来。(9 分)

$$\begin{array}{r} 24 \\ 3 \overline{) 720} \\ \underline{6} \\ 12 \\ \underline{12} \\ 0 \end{array} \quad \begin{array}{l} \text{改正:} \\ \\ \end{array}$$

()

$$\begin{array}{r} 12 \\ 4 \overline{) 408} \\ \underline{4} \\ 8 \\ \underline{8} \\ 0 \end{array} \quad \begin{array}{l} \text{改正:} \\ \\ \end{array}$$

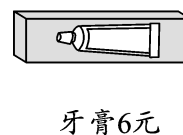
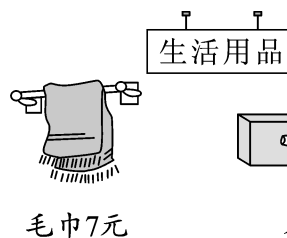
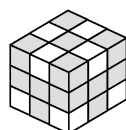
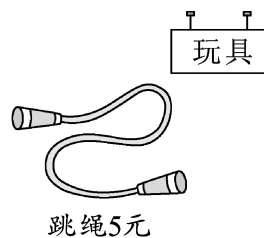
()

$$\begin{array}{r} 50 \\ 9 \overline{) 460} \\ \underline{45} \\ 10 \end{array} \quad \begin{array}{l} \text{改正:} \\ \\ \end{array}$$

()

七 解决问题。(共 28 分)

1.

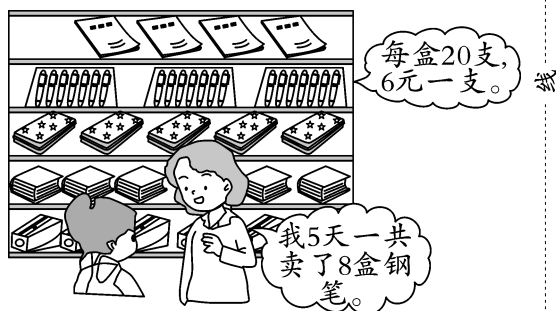


(1) 买上面的一种玩具用去 115 元,买上面的一种生活用品用去 144 元。买了哪种玩具,哪种生活用品? 各买了多少? (5 分)

(2) 如果这些钱只用来买魔方,可以买多少个? (4 分)

2. 有 242 节电池,每盒装 8 节电池,准备 28 个盒子够吗?(4 分)

3. (1)张阿姨 5 天共卖了多少钱?(4 分)



(2)张阿姨平均每天卖了多少支钢笔?(4 分)

4. 3 位老师带 40 名学生去参观动物园,怎样买票最合算?(7 分)

票价	
成人:	每人 10 元
儿童:	每人 6 元
团体(20 人及以上):	每人 7 元



智力冲浪(附加题)

在 里填上合适的数。(10 分)

$$\begin{array}{r}
 \square 0 \square \\
 4 \overline{) \square \square \square} \\
 \underline{8} \\
 \square 2 \\
 \square 2 \\
 \hline
 0
 \end{array}$$

$$\begin{array}{r}
 \square \square \square \\
 6 \overline{) \square 3 5} \\
 \underline{6} \\
 3 5 \\
 \square \square \\
 \hline
 \square
 \end{array}$$

$$\begin{array}{r}
 \square \square \square \\
 7 \overline{) \square \square \square} \\
 \underline{7} \\
 \square 8 \\
 \square \square \\
 \hline
 3
 \end{array}$$