



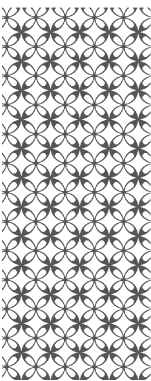
① 考生要写清校名、姓名和班级
② 不在试卷上做任何标识
③ 字迹要清楚，卷面要整洁

姓 名

班 级

学 校

考 号



第五单元综合测试卷

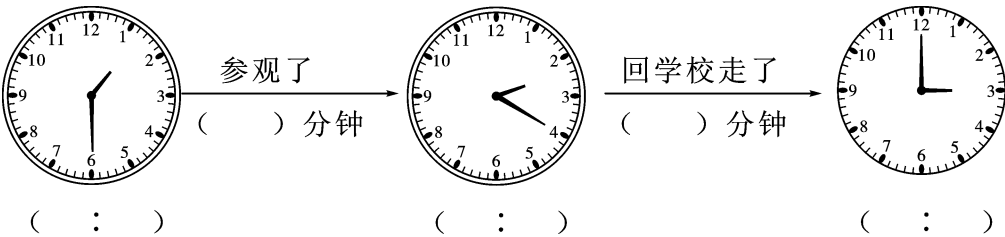
——年、月、日

(时间:90 分钟 满分:100 分+10 分)

题号	一	二	三	四	五	六	七	八	总分	附加题
得分										

一 轻松填空。(每空 1 分,共 22 分)

1. 一年有()个月,其中有()个月是大月,每月有 31 天;有()个月是小月,每月有 30 天。
2. 2018 年是()(填“平”或“闰”)年,这一年二月有()天。
3. 平年全年有()天,闰年全年有()天,平年是()个星期零()天。
4. 1997 年 7 月 1 日是香港回归祖国的日子,到 2017 年的 7 月 1 日是香港回归祖国()周年了。
5. 8 月 1 日的前一天是()月()日,后一天是()月()日。
6. 某超市营业时间是 7:30~21:30,这个超市每天营业时间是()小时。
7. 下午 5 时用 24 时记时法表示是(),早上 7 时用 24 时记时法表示是()。
8. 笑笑下午去参观植物园,请用 24 时记时法表示钟面上的时间,并填出经过的时间。



二 明辨是非。(对的打“√”,错的打“×”)(5 分)

1. 一年有 3 个季度,每个季度 4 个月。()
2. 平年下半年的天数与闰年下半年的天数一样多。()
3. 小丽的生日在 2 月份,每年的日历表上都有她生日的那一天。()
4. 凡是 4 的倍数的公历年份都是闰年。()
5. 上午第二节课从 8:45 开始,40 分钟后下课,下课的时刻是 9:25。()

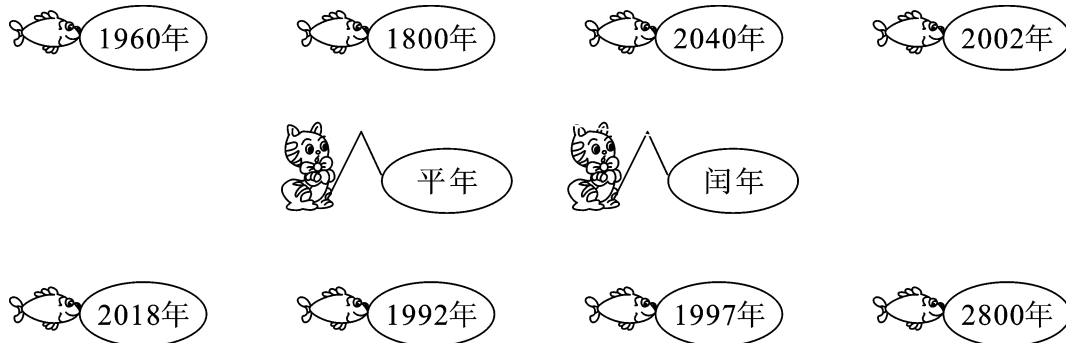
三 精挑细选。(把正确答案的序号填在括号里)(10 分)

1. 下面三组节日中,两个月份都是 31 天的是()。
A. 植树节和教师节 B. 儿童节和母亲节 C. 国庆节和建军节

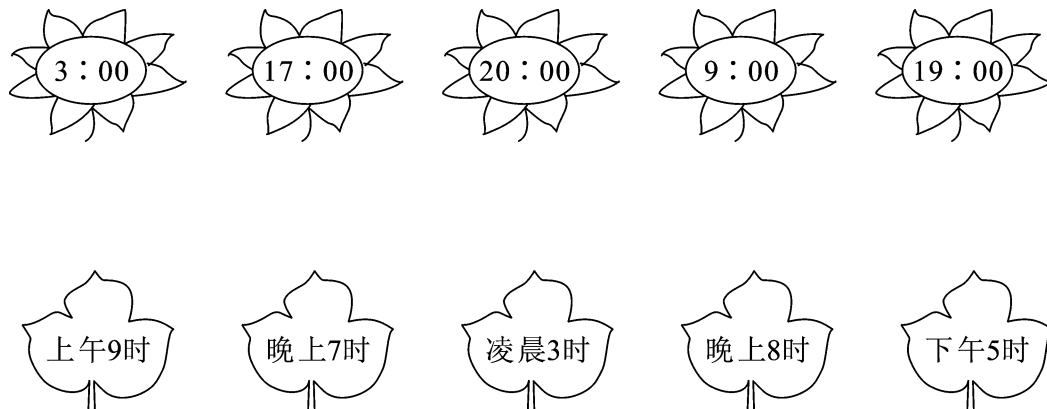
- 小刚的生日是8月的最后一天,他的生日是()。
A. 8月31日 B. 8月30日 C. 8月29日
- 淘淘是()年的2月29日出生的。
A. 1998 B. 2006 C. 2008
- 妈妈早上8时上班,中午休息1小时,下午5时下班,她一天工作了()个小时。
A. 7 B. 8 C. 9
- 学校从1月18日开始放寒假,2月10日开学。共放假()天。
A. 23 B. 24 C. 25

四 连一连。(13分)

- 小猫钓鱼。(8分)



- 鲜花配绿叶。(5分)



五 猜一猜,填一填。(12分)

- 小熊的生日是()月()日,小猪的生日是()月()日。
- 小猴的生日是()月()日,它的生日在第()季度。
- 这一年的儿童节是星期()。

2017年5月
24日
星期三

我的生日在劳动节的前一天,已经过了。

谢谢大家今天为我过生日。

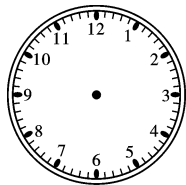


下周日是我的生日,大家再吃蛋糕。

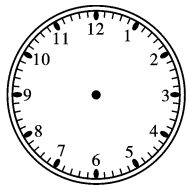
我今年5岁了,却只过了一个生日。

4. 小兔是()年()月()日出生的。它在 2018 年()过上生日(填“能”或“不能”)。

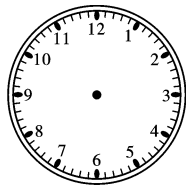
六 给钟面画上时针和分针。(8 分)



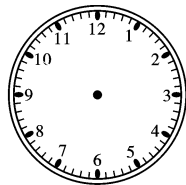
14:10



21:30



24:00



8:50

七 2017 年 10 月 8 日是星期日,请你根据这个信息制作 2017 年 10 月的月历,并回答问题。(10 分)

- 2017 年 10 月份共有()天,其中 19 日是星期(),29 日是星期()。
- 2017 年 10 月 31 日的后一天是()月()日,星期()。
- 这个月有()个星期日,()个星期六。

日	一	二	三	四	五	六

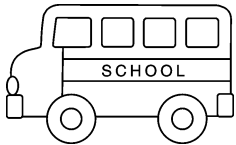
八 解决问题。(共 20 分)

- “五一”节期间,动物园将增加动物表演场数。计划每天 9:30 表演第一场,然后每隔 2 小时表演一场,最后一场下午 5:30。

- “五一”节期间,每天共有()场动物表演。(1 分)
- 请你填出每场动物表演的开场时间。(5 分)

场次					
开始时间					

- 同学们上午 8:30 乘车从学校出发,汽车每小时行 65 千米,到达目的地已是下午 5:30,你能算出学校到目的地的距离吗?(4 分)



3. 小杰从 9 月 9 日开始阅读一本 65 页的文艺书,每天都读 5 页。(4 分)



4. 下面是一列假日旅游火车的运行时刻表。

行驶方向	站名	到达时间	开车时间
↓	南京	——	上午 7:10
	苏州	上午 9:30	上午 9:40
	上海	中午 12:00	——

(1)这列火车从南京到苏州运行了多长时间?(3 分)

(2)这列火车在苏州站停靠了多长时间?(3 分)



智力冲浪(附加题)

小明从家到火车站需 30 分钟,小明要乘坐这趟火车,最晚必须在什么时候从家出发才不会误车?(10 分)

西安
XiAn

北京
BeiJing

西安 售

2017年5月1日 19:00开 09车024号
¥149.00元

全价156.00元

限乘当日当次车在3日内到有效
16115200161030 B031209

