

位置

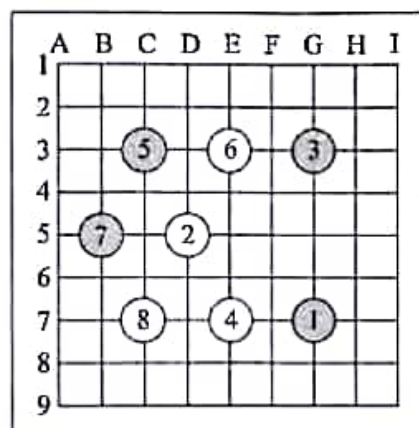
知识要点

用数对表示具体情境中物体的位置或在方格纸上用数对确定位置。

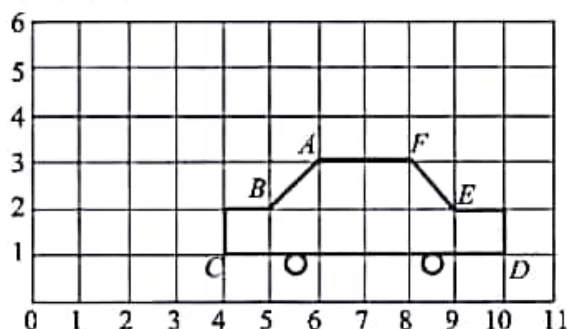
常考易错题解析

例1 右图是一个小围棋盘。如果用 $(G, 7)$ 表示棋子1所在的位置，那么棋子2~8怎么表示？

分析与解 如果用 $(G, 7)$ 表示棋子1所在的位置，那么棋子2所在的位置为 $(D, 5)$ ，棋子3所在的位置为 $(G, 3)$ ，棋子4所在的位置为 $(E, 7)$ ，棋子5所在的位置为 $(C, 3)$ ，棋子6所在的位置为 $(E, 3)$ ，棋子7所在的位置为 $(B, 5)$ ，棋子8所在的位置为 $(C, 7)$ 。

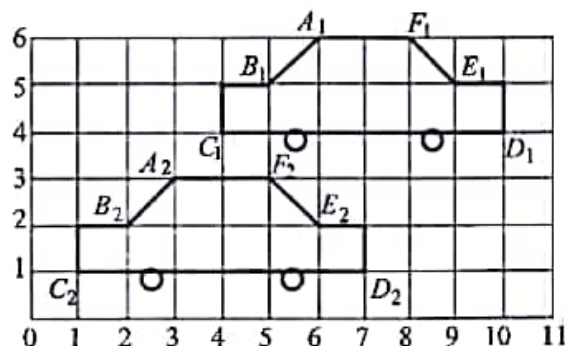


例2 根据要求写位置，画图形。



- (1) 用数对写出 A, B, C, D, E, F 各点的位置;
- (2) 画出将原图向上平移3个单位后的图形,并用数对写出 $A_1, B_1, C_1, D_1, E_1, F_1$ 的位置;
- (3) 画出将原图向左平移3个单位后的图形,并用数对写出 $A_2, B_2, C_2, D_2, E_2, F_2$ 的位置。

分析与解 一个点的位置由两个数确定，将一个图形向上平移3个单位，表示各点位置的数对中的第1个数不变，第2个数在原来的基础上加3；将一个图形向左平移3个单位，表示各点位置的数对中的第1个数在原来的基础上减3，第2个数不变。原图平移后见右图：



- (1) $A(6, 3) \quad B(5, 2) \quad C(4, 1) \quad D(10, 1) \quad E(9, 2) \quad F(8, 3)$
- (2) $A_1(6, 6) \quad B_1(5, 5) \quad C_1(4, 4) \quad D_1(10, 4) \quad E_1(9, 5) \quad F_1(8, 6)$
- (3) $A_2(3, 3) \quad B_2(2, 2) \quad C_2(1, 1) \quad D_2(7, 1) \quad E_2(6, 2) \quad F_2(5, 3)$

巩固练习

一、填空。

1. (1, 4) 表示的位置是第 () 列第 () 行,
(4, 3) 表示的位置是第 () 列第 () 行。

2. 第 5 列第 2 行用数对表示为 (__, __), 第 5 行第 4 列用数对表示为 (__, __)。

3. 右边是昆仑花苑小区的平面示意图。

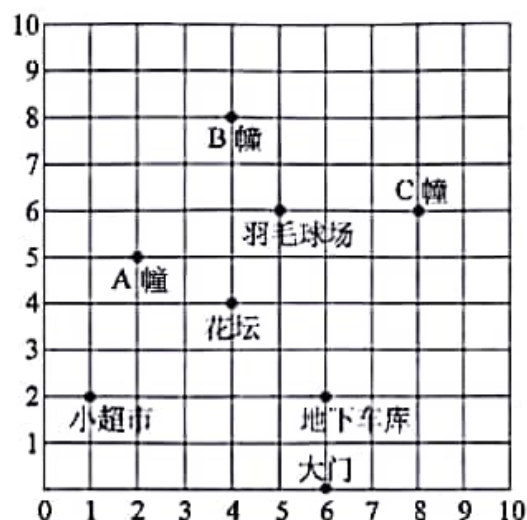
(1) 照样子写出右图中各场所的位置。

大门 (6, 0) 羽毛球场 ()

A 幢 () 小超市 ()

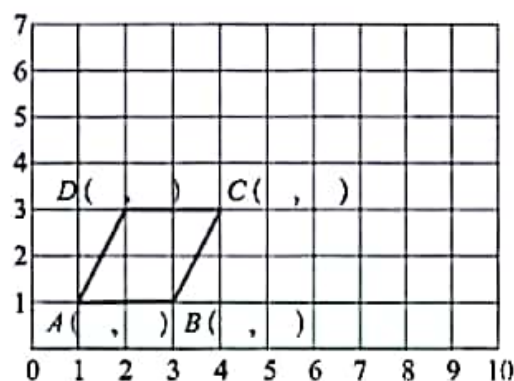
花坛 () C 幢 ()

(2) 后门和金鱼池的位置分别是 (8, 10) 和 (6, 4), 请在图中标出来。



二、操作题。

先标出右图中平行四边形各个顶点的位置, 再画出平行四边形向上并向右平移 3 个单位后的图形, 最后写出平移后所得图形各顶点的位置。

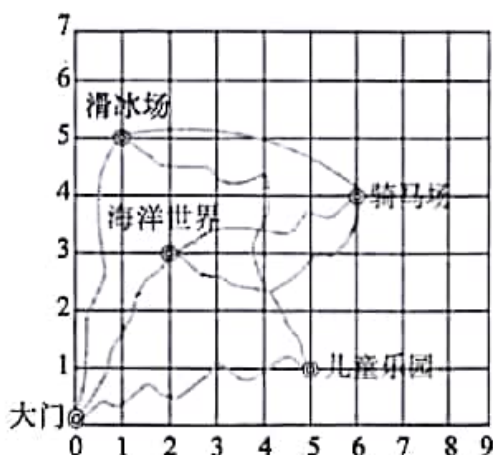


三、看图回答问题。

1. 写出右图中各地点的位置。

2. 现在小敏的位置是 (4, 2), 她要到滑冰场去, 请画出路线图。

3. 小芳的活动路线是: (0, 0) → (5, 1) → (2, 3) → (6, 4) → (1, 5) → (0, 0)。说说她这一天先后去了哪些地方。



位 置

一、1. 1 4 4 3 2. (5, 2) (4, 5)

3. (1) (5, 6) (2, 5) (1, 2) (4, 4)
(8, 6)

三、1. 大门 (0, 0) 儿童乐园 (5, 1)

海洋世界 (2, 3) 骑马场 (6, 4)

滑冰场 (1, 5)

3. 小芳进入大门后先去了儿童乐园，接着去了海洋世界，下来去了骑马场，然后去了滑冰场，最后又返回大门。