

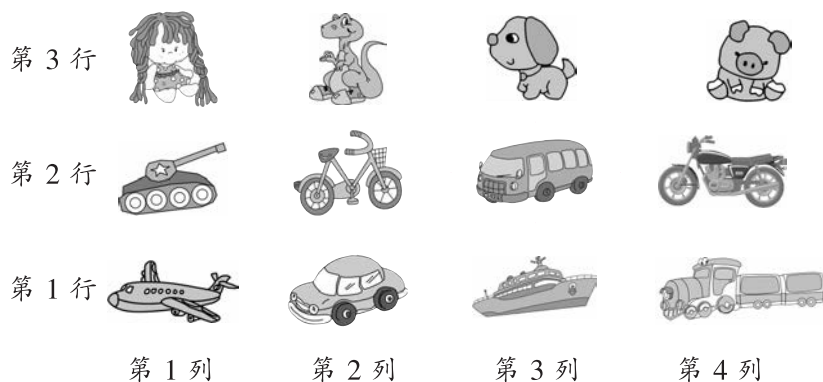


2 位置

第1课时 确定具体情境中物体位置

基础过关

一、同学们玩套圈游戏,下面是各种玩具的摆放位置。



1. 用数对表示下面各玩具的位置。



2. 笑笑套中了第3列第2行的玩具,在图中将其圈出;小兰套中玩具飞机,它的位置是(,)。

3. 欢欢套中的玩具在第2列,乐乐套中的玩具在第2行,如果他俩套中的是同一件玩具,这件玩具是什么? 并把它的位置用数对表示出来。

能力提升

二、先读古诗,再用数对知识填空。

- “望”字的位置是(3,2);“乡”字的位置是(,);“举”字的位置是(,);“疑”字的位置是(,)。
- 在(3,6)位置上的字是();在(5,3)位置上的字是();在(6,5)位置上的字是()。

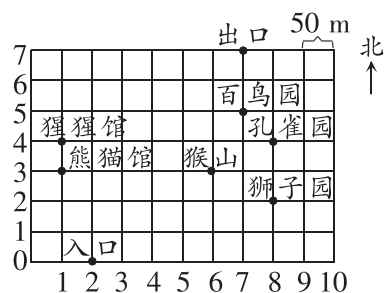
6	静	夜	思			
5				李	白	
4	床	前	明	月	光	,
3	疑	是	地	上	霜	。
2	举	头	望	明	月	,
1	低	头	思	故	乡	。
	1	2	3	4	5	6



第2课时 确定方格纸中物体位置

基础过关

一、下面是动物园的示意图。



入口的位置在(2,0)处。



1. 用数对表示下面场馆的位置。

猩猩馆(,)

百鸟园(,)

孔雀园(,)

2. 在图上标出下面场馆的位置。

天鹅池(6,5)

长颈鹿馆(5,1)

斑马馆(9,0)

3. 百鸟园在熊猫馆往东()m,再往北()m处。

4. 小辰的游览路线是(2,0)→(5,1)→(8,2)→(8,4)→(7,5)→(7,7)。小辰先后经过了哪些地方?

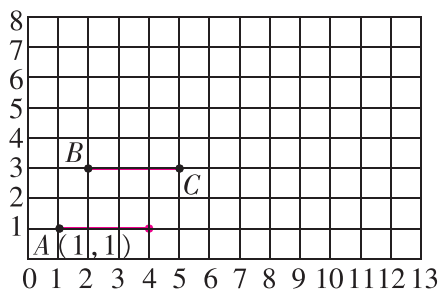
能力提升

二、1. 用数对表示出 B 、 C 的位置。

B (,) C (,)

2. 如果有一点 D , 能使顺次连接 $ABCD$ 各点构成一个平行四边形, D 点的位置是(,), 画出这个平行四边形。

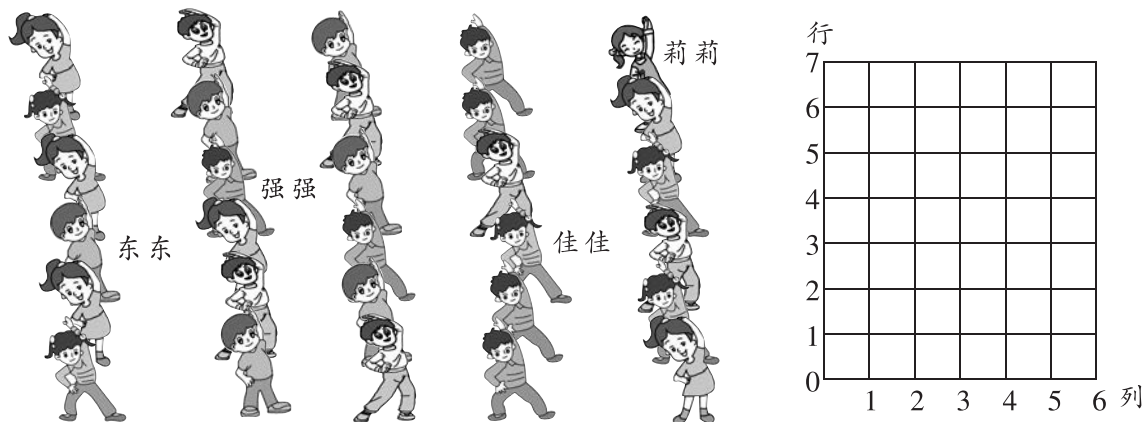
3. 将这个平行四边形分别向右平移 5 格和向上平移 5 格, 画出平移后的两个图形 $A'B'C'D'$ 和 $A''B''C''D''$, 并用数对表示所得图形各顶点的位置。





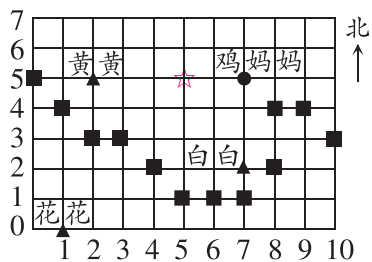
第二单元检测

一、同学们在做操。



- 东东在第()列、第()行,用数对表示是(,);强强在第()列、第()行,用数对表示是(,)。
- 照上面的方式,用数对表示出佳佳和莉莉的位置。
佳佳(,) 莉莉(,)
- 请在右上图中,用▲标出东东的位置,用★标出强强的位置,用○标出佳佳的位置,用□标出莉莉的位置。

二、小鸡找妈妈。(▲表示小鸡,●表示鸡妈妈,■表示障碍物)



- 图上小鸡黄黄的位置是(2,5),小鸡白白的位置是(,),小鸡花花的位置是(,),鸡妈妈的位置是(,)。
- 黄黄和白白同时向鸡妈妈跑去,速度相同,黄黄向东跑,白白向北跑,白白找到鸡妈妈时,黄黄在什么位置? 在图上用☆标出来。
- 小鸡花花要绕过障碍物“■”找到鸡妈妈,你能帮助它吗? 请你写出小鸡花花的行走路线。

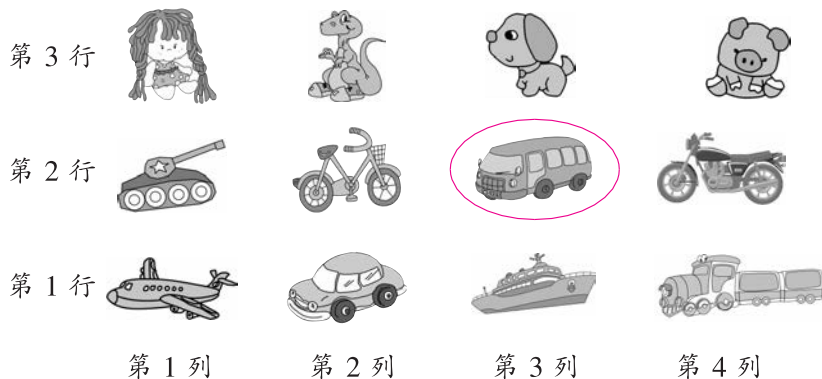


2 位置

第1课时 确定具体情境中物体位置

基础过关

一、同学们玩套圈游戏,下面是各种玩具的摆放位置。



1. 用数对表示下面各玩具的位置。

(1 , 2) (3 , 3) (2 , 3) (3 , 1)

2. 笑笑套中了第3列第2行的玩具,在图中将其圈出;小兰套中玩具飞机,它的位置是(1 , 1)。

3. 欢欢套中的玩具在第2列,乐乐套中的玩具在第2行,如果他俩套中的是同一件玩具,这件玩具是什么? 并把它的位置用数对表示出来。

玩具自行车 (2,2)

能力提升

二、先读古诗,再用数对知识填空。

- “望”字的位置是(3,2);“乡”字的位置是(5 , 1);“举”字的位置是(1 , 2);“疑”字的位置是(1 , 3)。
- 在(3,6)位置上的字是(夜);在(5,3)位置上的字是(霜);在(6,5)位置上的字是(白)。

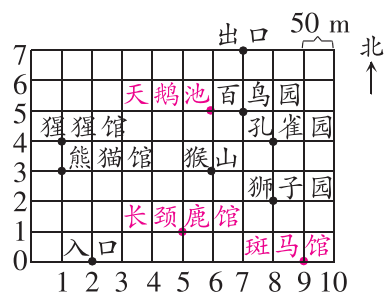
6	静	夜	思			
5				李	白	
4	床	前	明	月	光	,
3	疑	是	地	上	霜	。
2	举	头	望	明	月	,
1	低	头	思	故	乡	。
	1	2	3	4	5	6



第2课时 确定方格纸中物体位置

基础过关

一、下面是动物园的示意图。



入口的位置在(2,0)处。



1. 用数对表示下面场馆的位置。

猩猩馆(1,4)

百鸟园(7,5)

孔雀园(8,4)

2. 在图上标出下面场馆的位置。

天鹅池(6,5)

长颈鹿馆(5,1)

斑马馆(9,0)

3. 百鸟园在熊猫馆往东(300)m,再往北(100)m处。

4. 小辰的游览路线是(2,0)→(5,1)→(8,2)→(8,4)→(7,5)→(7,7)。小辰先后经过了哪些地方?

入口→长颈鹿馆→狮子园→孔雀园→百鸟园→出口

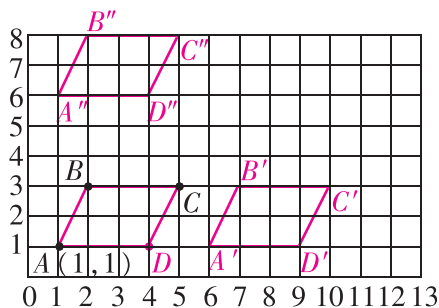
能力提升

二、1. 用数对表示出B、C的位置。

B(2,3) C(5,3)

2. 如果有一点D,能使顺次连接ABCD各点构成一个平行四边形,D点的位置是(4,1),画出这个平行四边形。

3. 将这个平行四边形分别向右平移5格和向上平移5格,画出平移后的两个图形A'B'C'D'和A''B''C''D'',并用数对表示所得图形各顶点的位置。



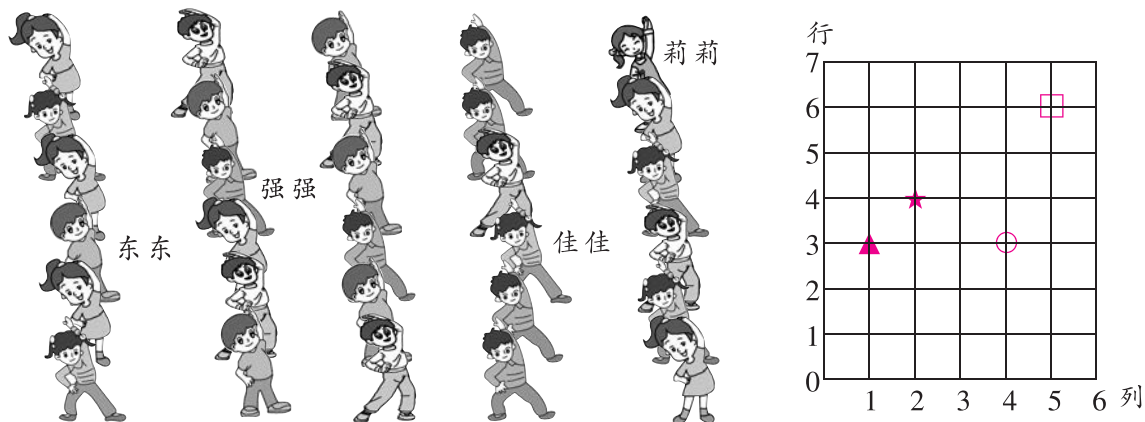
A'(6,1) B'(7,3) C'(10,3) D'(9,1)

A''(1,6) B''(2,8) C''(5,8) D''(4,6)



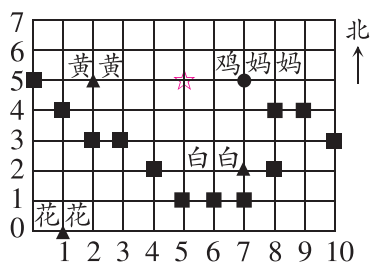
第二单元检测

一、同学们在做操。



1. 东东在第(1)列、第(3)行,用数对表示是(1 , 3);强强在第(2)列、第(4)行,用数对表示是(2 , 4)。
2. 照上面的方式,用数对表示出佳佳和莉莉的位置。
佳佳(4 , 3) 莉莉(5 , 6)
3. 请在右上图中,用▲标出东东的位置,用★标出强强的位置,用○标出佳佳的位置,用□标出莉莉的位置。

二、小鸡找妈妈。(▲表示小鸡,●表示鸡妈妈,■表示障碍物)



1. 图上小鸡黄黄的位置是(2,5),小鸡白白的位置是(7 , 2),小鸡花花的位置是(1 , 0),鸡妈妈的位置是(7 , 5)。
2. 黄黄和白白同时向鸡妈妈跑去,速度相同,黄黄向东跑,白白向北跑,白白找到鸡妈妈时,黄黄在什么位置? 在图上用☆标出来。
3. 小鸡花花要绕过障碍物“■”找到鸡妈妈,你能帮助它吗? 请你写出小鸡花花的行走路线。

小鸡花花先向东走8格,再向北走3格,接着往西走2格,最后向北走2格找到鸡妈妈。