

# 时间的计算

## 学习目标视窗

1. 学会运用不同方法计算经过的时间。
2. 能熟练地进行时间单位的换算。
3. 能运用所学知识解决生活中的实际问题。
4. 学会合理安排时间,养成遵守和爱惜时间的好习惯。



## 基础巩固提升

夯实课内基础,才能有所突破……

### 1. 填一填。

(1) 填上合适的数。

180 秒 = ( ) 分

4 时 = ( ) 分

120 分 = ( ) 时

60 分 = ( ) 时

25 秒 + 1 分 = ( ) 秒

2 时 - 15 分 = ( ) 分

(2) 足球赛从 14 时开始,到 15 时 50 分结束,经过了( )小时( )分。

(3) 从 13 时 40 分到 14 时 10 分,经过了( )分。

(4) 学校组织同学去春游,7:30 出发,8:50 到达。路上用了( )小时( )分。

(5) 爸爸 8:00 从厦门乘车出发,11:30 到家。爸爸从厦门到家用了( )。

(6) 在○里填上“>”“<”或“=”。

130 分 ○ 2 时      3 分 ○ 30 秒

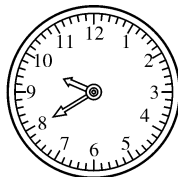
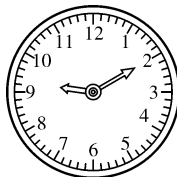
2 时 ○ 100 分      1 分 ○ 100 秒

30 分 ○ 半小时      250 秒 ○ 5 分

2 时 15 分 ○ 100 分

2 分 ○ 200 秒

2. 下面两个钟面所表示的时间是姐姐从家里出发和到达外婆家的时间,姐姐在路上要用多长时间?



3. 学校组织学生秋游,规定出发时间是早上 8:30,小明早到 45 分钟,小明是什么时候到集合地点的?

### 4. 认真算一算。

营业时间:上午:8:30~11:50

下午:2:20~5:40

(1) 上午营业多长时间? 下午营业多长时间?

(2) 中午休息多长时间?

(3) 你还能提出哪些数学问题? 并解答。

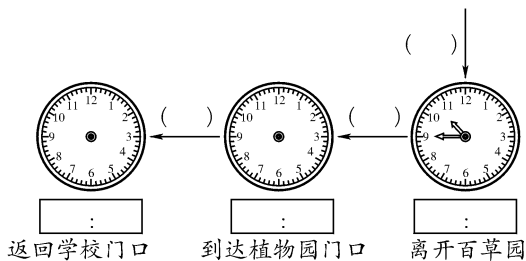
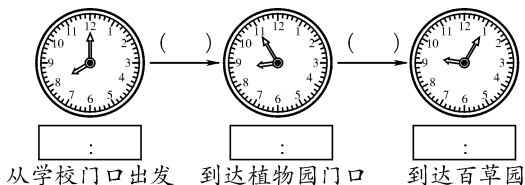


### 思维拓展提优

这是一座由课内通向课外的桥梁……

#### 5. 填填看。

我们来时和返回时用的时间相同,快帮我们把游玩的时间表补充完整吧!



我们从学校门口出发到返回学校一共用了多长时间?

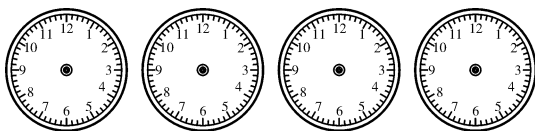
#### 6. 填表,计算出火车运行的时间。

车次	始发站	时间	终点站	时间	运行时间
K128	长春	8:07	西安	次日 14:07	
1348	长春	14:05	上海	次日 19:17	
N134	长春	20:25	大连	次日 3:45	
6605	长春	7:10	榆树	当日 10:57	
6825	长春	10:40	敦化	当日 16:58	

7. 汽车每隔 15 分钟开出一班,小明想搭乘 9:30 那一班车,到达车站时,已经是 9:38,小明要在车站等多长时间,才能搭乘下一班车?

8. 某电视台晚上 7:45 播出一部电视剧,8:35 第一集结束,插播广告,8:45 又播出第二集,9:35 第二集结束。

(1)请你将这四个时间在钟面上表示出来。



(2)广告用了多长时间?

(3)从第一集开始到第二集结束一共要多长时间?

9. 有一种时钟,在一点时敲一下,到两点时敲两下,到三点时敲三下……另外每半点时还要敲一下,请问这种钟从中午 12 点 20 分到下午 4 点 50 分一共敲了多少下?



### 开放探究提优

跃过去,你就是尖子生!

10. 国庆节小明一家去北京游玩,上午 8:05 出发,路上要经过 12 小时 30 分,他们什么时候能到达目的地?
11. 一只蜗牛掉到沟底,准备往上爬。从 20 厘米深的沟底往上爬,每爬 4 厘米要用 2 分钟,然后休息 1 分钟。问:蜗牛从沟底爬到沟沿上需用多长时间?

## 时间的计算

1. (1)3 240 2 1 85 105

(2)1 50 (3)30 (4)1 20 (5)3 小时 30 分

(6) $> > > < = < > <$

2. 30 分钟 3. 7:45

4. (1)3 小时 20 分 3 小时 20 分

(2)2 小时 30 分 (3)略

5.  $8:00 \xrightarrow{55\text{分}} 8:55 \xrightarrow{10\text{分}} 9:05$   
 $\downarrow 1\text{小时}40\text{分}$   
 $11:50 \xleftarrow{55\text{分}} 10:55 \xleftarrow{10\text{分}} 10:45$

一共用了 3 小时 50 分。

6. 30 小时 29 小时 12 分 7 小时 20 分

3 小时 47 分 6 小时 18 分

7. 7 分钟

8. (1)略 (2)10 分钟 (3)1 小时 50 分 9. 15 下

10. 晚上 8:35

11. 14 分钟 [提示]从沟底往上爬,每爬 4 厘米要用 2 分钟。

$20 \div 4 = 5(\text{个}), 5 \times 2 = 10(\text{分钟})$

每爬 4 厘米要休息 1 分钟。最后一个 4 厘米它已爬上沟沿上,休息次数应少算一次。

$(5-1) \times 1 = 4(\text{分钟})$ ,共休息 4 分钟,

$10 + 4 = 14(\text{分钟})$ ,需要 14 分钟。