

2020-2021学年第二学期期中综合能力检测卷

数学 四年级 下册 人教版

时间:90分钟 满分:(100+10)分

题号	一	二	三	四	五	六	总分	附加题
得分								

一、填空。(每空1分,共32分)

- (朝霞原创)马里亚纳海沟最深处在斐查兹海渊,在海平面以下 11034 米,是地球的最深点。横线上的数改写成用“万”作单位的数是()万,省略“万”位后面的尾数约是()万。
- 4.059 读作(),其中的“5”写在()位上,表示5个(),这个小数有()个0.001。
- (2019 西安)计算 $13 \times [320 - (45 + 25)]$ 时,应先算()法,再算()法,最后算()法。
- (2018 南宁)把3.05扩大到原来的1000倍是(),把30.2的小数点向左移动两位是()。
- (2018 武汉)64平方厘米 = ()平方分米 8.06吨 = ()吨()千克
- (2019 珠海)在○里填上合适的运算符号,在横线上填上合适的数。

$$448 - 128 - 72 = 448 - (\text{ } \bigcirc \text{ })$$

$$47 \times 125 \times 8 = \text{ } \times (\text{ } \bigcirc \text{ })$$

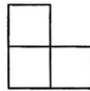
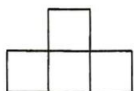
$$325 \times 99 = 325 \times \text{ } \bigcirc 325$$

- 有一个数是□0.□5,要使这个数最大,这个数应为(),要使这个数最小,这个数应为()。

- 在○里填上“>”“<”或“=”。

$$6.02 \bigcirc 6.002 \quad 1.68 \text{ 米} \bigcirc 16.8 \text{ 厘米} \quad 134 - (75 + 25) \bigcirc 134 - 75 + 25$$

$$3.5 \bigcirc 3.50 \quad 0.7 \text{ 吨} \bigcirc 700 \text{ 千克} \quad 128 \div (8 \times 4) \bigcirc 128 \div 8 \div 4$$

- 由若干个小正方体拼成立体图形。从右面看到的图形是 , 从前面看到的图形是 , 这个立体图形至少由()个小正方体拼成。

二、判断。(对的画“√”,错的画“×”)(5分)

- (2019 兰州)小数20.12中,两个“2”表示的意义相同。()
- $(12 + k) \times 5 = 60 + 5 \times k$ ()
- 大于3.6而小于3.9的小数只有2个。()
- (2019 洛阳)把4.987保留一位小数是5。()
- (2018 苏州)在小数点后面添上“0”或者去掉“0”,小数的大小不变。()

三、选择。(将正确答案的序号填在括号里)(5分)

- 下列算式中,可以运用乘法交换律使计算简便的是()。
A. 64×101 B. $125 \times 66 \times 8$ C. $352 \times 5 \times 2$
- (2019 郑州)下面各数中,去掉0后不改变原数大小的是()。
A. 0.42 B. 420 C. 42.0 D. 40.2
- 一辆汽车一次运大米6吨,增加同样的汽车4辆,90吨大米要运()次。
A. 3 B. 4 C. 15
- 下面哪个算式是正确的?()
A. $99 + 1 \times 23 = 100 \times 23$ B. $201 \times 50 = 200 \times 50 + 1$
C. $75 + 34 + 66 = 75 + 100$
- (2019 泉州)用45.9先除以1000,再乘10,这时数字“5”应该在()位上。
A. 十分 B. 百分 C. 千分

四、计算。(24分)

- 直接写出得数。(6分)

$$84 \div 21 = \quad 300 - 50 \div 5 = \quad 760 - 10 \times 50 = \quad 45 \div (3 \times 5) =$$

$$0 \div 35 = \quad 200 \div 5 \div 4 = \quad 35 - 5 \times 6 = \quad 58 \times 0 + 987 =$$

$$25 \times 8 = \quad 630 \div 9 = \quad 24 - 8 + 10 = \quad 56 + 7 \times 5 =$$

- 脱式计算。(能简算的要简算)(18分)

$$58 \times 72 + 28 \times 58$$

$$3000 \div 125 \div 8$$

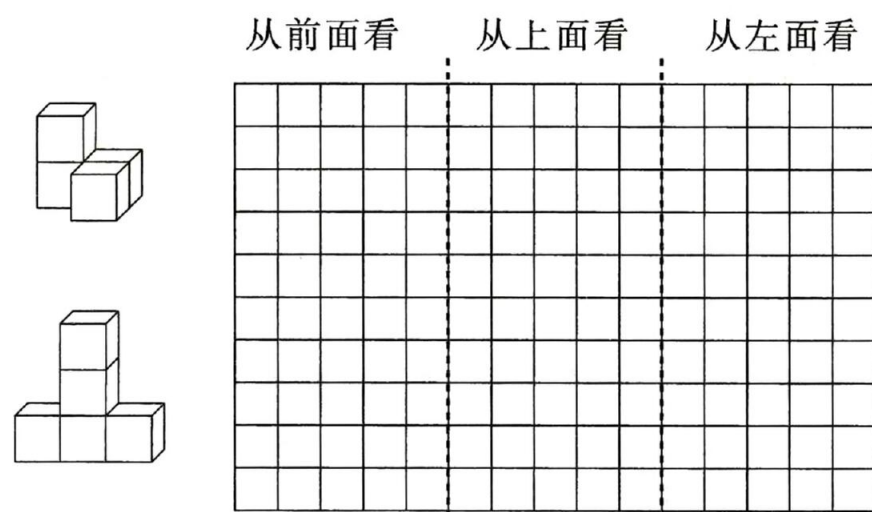
$$486 - 137 - 63$$

$$432 \div 54 + 17 \times 54$$

$$[(56 - 42) \times 45] \div 21$$

$$125 \times 24$$

五、在方格纸上画出从前面、上面和左面看到的图形。(6分)



六、解决问题。(28分)

1. (朝霞原创)4G 改变生活,5G 改变社会,5G 时代的到来,将会给人类的生活带来一次革命性的改变。五一期间,某手机品牌店原价 4999 元一部的 5G 手机,降价 544 元销售,王叔叔有贵宾卡还能再优惠 256 元,最后王叔叔可以花多少钱买到这部手机?(4分)

2. (2019 郑州)运动会开幕式上有 4 个阵列,每个阵列有 9 排,每排站了 25 个表演的队员,如果每个队员都要一把扇子,准备 920 把扇子,够吗?(4分)

3. (2019 苏州)刚刚看一本 233 页的故事书,前 3 天平均每天看 19 页,剩下的平均每天看 22 页,这本书还需要多少天才能看完?(5分)

4. (2018 西安)四(1)班同学在社区清理白色垃圾,男生捡到 36 个饮料瓶,女生捡到的饮料瓶比男生的 2 倍还多 6 个,四(1)班同学一共捡到多少个饮料瓶?(5分)

5. 一套《少儿漫画》单价 135 元,一套《少儿百科全书》单价 165 元,王老师为学校购买新书,如果《少儿漫画》和《少儿百科全书》各买 20 套,共需多少元?(5分)

6. 运输队的大卡车每次可运货 10 吨,收费 200 元,小卡车每次可运货 4 吨,收费 90 元。有 62 吨货要一次运走,最省钱的运输方案是需要大卡车和小卡车各几辆?共收费多少元?(5分)

附加题。(10分)

淘气和爸爸妈妈十一期间去旅游,火车票每张 234 元,儿童票半价。淘气一家来回旅程火车票一共花了多少钱?

2020-2021学年第二学期期中综合能力检测卷 参考答案

数学 四年级 下册 人教版

一、1. 1.1034 1

2. 四点零五九 百分 0.01 4059

3. 加 减 乘

4. 3050 0.302

5. 0.64 8 60

6. $128 + 72$ $47 \times (125 \times 8)$

100 -

7. 90.95 10.05 【解析】本题考查按要求填数。

有一个数是□0.□5,要使这个数最大,□里填最大的一位数9,所以这个数最大为90.95,要使这个数最小,□中应填最小的数,第一个□在首位,不能为0,所以填1,第二个□中填0,所以这个数最小为10.05。

8. > > < = = =

9. 4

二、1. × 【解析】本题考查小数中各个数位的意义。在小数20.12中,十位上的“2”表示2个十,百分位上的“2”表示2个0.01,所以它们表示的意义不同。

2. √

3. × 【解析】本题考查两个小数之间小数的个数。本题是易错题,易错点是容易认为3.6与3.9之间的小数只有3.7和3.8两个,而大于3.6小于3.9的小数不单单指一位小数,可以是两位小数,三位小数……所以,大于3.6而小于3.9的小数有无数个。

4. × 5. ×

三、1. B

2. C 【解析】本题考查小数的性质。在小数的末尾添上0或去掉0,小数的大小不变,只有42.0中0在小数的末尾,所以42.0中的0去掉,不改变原数的大小。

3. A 【解析】本题考查除法的实际应用。一辆汽车一次运大米6吨,增加同样的汽车4辆,那么共有 $1 + 4 = 5$ (辆)汽车,一次运大米 $6 \times 5 = 30$ (吨),要运90吨大米,需要运 $90 \div 30 = 3$ (次)。

4. C 5. B

四、1. 4 290 260 3 0 10 5 987 200 70
26 91

2. $58 \times 72 + 28 \times 58 = 58 \times (72 + 28) = 58 \times 100 = 5800$

$3000 \div 125 \div 8 = 3000 \div (125 \times 8) = 3000 \div 1000 = 3$

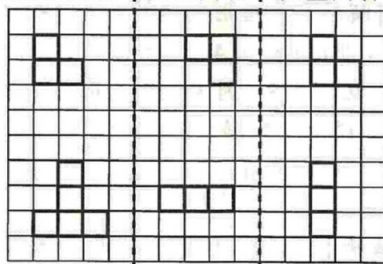
$486 - 137 - 63 = 486 - (137 + 63) = 486 - 200 = 286$

$432 \div 54 + 17 \times 54 = 8 + 918 = 926$

$[(56 - 42) \times 45] \div 21 = [14 \times 45] \div 21 = 630 \div 21 = 30$

$125 \times 24 = 125 \times 8 \times 3 = 1000 \times 3 = 3000$

五、从前面看,从上面看,从左面看



六、1. $4999 - 544 - 256 = 4199$ (元)

2. $4 \times 9 \times 25 = 900$ (人) $900 < 920$ 够

3. $(233 - 19 \times 3) \div 22 = 8$ (天)

4. $36 \times 2 + 6 + 36 = 114$ (个)

5. $(135 + 165) \times 20 = 6000$ (元)

6. 大卡车: $200 \div 10 = 20$ (元)

小卡车: $90 \div 4 = 22$ (元)……2(元) $20 < 22$

所以尽量多用大卡车更省钱

$62 \div 10 = 6$ (辆)……2(吨)

6辆大卡车和1辆小卡车:

$200 \times 6 + 90 = 1290$ (元)

5辆大卡车和3辆小卡车:

$200 \times 5 + 90 \times 3 = 1270$ (元)

$1270 < 1290$ 5辆大卡车和3辆小卡车最省钱,共收费1270元。

附加题

$(234 \times 2 + 234 \div 2) \times 2 = 1170$ (元)

大人辅导延展

淘气和爸爸妈妈十一期间去旅游,火车票每张234元,儿童票半价,则爸爸妈妈共要花2张票的钱。淘气花的钱为票价的一半,然后把它们加起来即为单程火车票花的钱,题中要求的是来回旅程火车票共花的钱,所以再乘2,即为来回旅程火车票一共花的钱数。小朋友,在做题时,一定要看清是单程还是来回旅程哦!