

乌苏市 2020-2021 学年第一学期九年级物理期末答题卡

姓名_____

班级_____

考号_____

贴条形码区

注意 1、请在规定的答题区域内作答

事项 2、客观题有效填涂 ☒ 无效填涂 ☐ ☐ ☐

一、选择题 (每小题 2 分, 共 24 分)

1	2	3	4	5	6	7	8	9	10	11	12
A	B	C	B	C	D	D	C	A	D	A	C

二、填空题 (每空 1 分, 共 25 分)

13、做功， 2.76×10^8 ，不变，不变。

14、摩擦起电，铜，火，并，220V，低于 36V，短路。

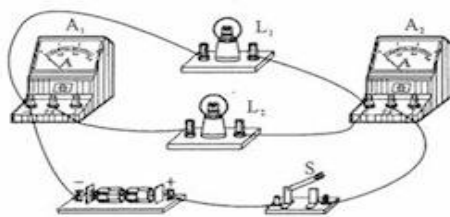
15、甲，短路，过大，大地。

16、 ，82，2200，600。

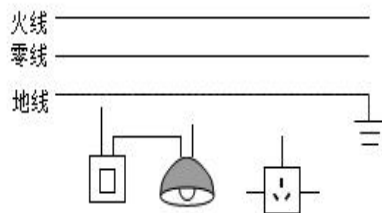
17、电变(电能)，变大，变亮。

18、热， ，中，a。

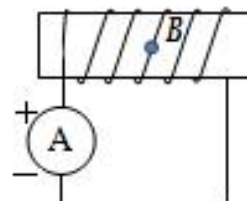
19 题



20 题



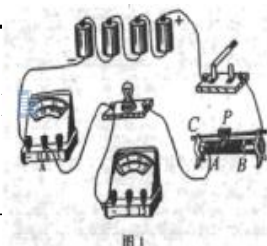
21 题



四、实验 (每空 1 分, 24 题 (1) 2 分, 共 28 分)

22、(1) 质量 (2) 温度计，升高的温度。(3) 等于。(4) 水

23、 电阻 ， 转换 ， 少 24、(1) 将实验电路连接完整。(2分)



(2) 断开 ， B ， 保护电路 (3) 滑动变阻器接入电路阻值过大

(4) 灯断路 (5) 10 ， 0.625 (6) 灯丝电阻受温度影响

25、 电磁感应 ， 水平向右 ， 电动机 。

26、 (1) B (2) 0.3 (3) 电压 ， 1.5V 。 (5) 普遍规律 。

(6) 电压 ， 电流与电阻成反比 。

27、(7分)

(1) $m_{\text{水}} = \rho_{\text{水}} V_{\text{水}} = 1.0 \times 10^3 \text{ kg/m}^3 \times 0.12 \text{ m}^3 = 120 \text{ kg}$ -----1分

$Q_{\text{吸}} = cm(t - t_0) = 4.2 \times 10^3 \text{ J/(kg} \cdot ^\circ\text{C)} \times 120 \text{ kg} \times (120^\circ\text{C} - 20^\circ\text{C}) = 5.04 \times 10^7 \text{ J}$ -----2分

(2) $20 \text{ kW} = 2 \times 10^4 \text{ W}$ $50 \text{ min} = 3 \times 10^3 \text{ s}$

$W = Pt = 2 \times 10^4 \text{ W} \times 3 \times 10^3 \text{ s} = 6 \times 10^7 \text{ J}$ -----2分

(3) $\eta = Q_{\text{吸}}/W = 5.04 \times 10^7 \text{ J} / 6 \times 10^7 \text{ J} = 84\%$ -----2分

答、

28、(7分)

解、 R_1 和 R_2 串联，电压表测 R_1 的电压，电流表测电路中电流 -----1分

$I = I_2 = I_1 = U_1/R_1 = 2\text{V}/10\Omega = 0.2\text{A}$ -----2分

$U_2 = I_2 R_2 = 0.2\text{A} \times 5\Omega = 1\text{V}$ $U = U_1 + U_2 = 2\text{V} + 1\text{V} = 3\text{V}$ -----2分

$W_2 = U_2 I_2 t = 1\text{V} \times 0.2\text{A} \times 10\text{s} = 2\text{J}$ -----2分