



# 石景山区 2019—2020 学年第一学期四年级期末试卷

## 数 学

学校\_\_\_\_\_ 班级\_\_\_\_\_ 姓名\_\_\_\_\_

### 一、直接写出得数。(本题共 5 分，每小题 1 分)

$32 \times 3 =$        $60 \times 70 =$        $640 \div 8 =$        $840 \div 20 =$        $242 \div 40 \approx$

### 二、填空题。(本题共 24 分，每小题 4 分)

(1) 在下面的横线上填合适的数或单位。

3000000 平方米 = \_\_\_\_\_ 公顷 = \_\_\_\_\_ 平方千米；

北京动物园的占地面积约是 86 \_\_\_\_\_，北京市石景山区的占地面积约是 84 \_\_\_\_\_。

(2) 2000 年我国第五次人口普查，北京市约有一千三百八十二万四千九百人。

横线上的数写作：\_\_\_\_\_；省略万位后面的尾数，约是 \_\_\_\_\_ 万人。

(3) 下面是京西报亭 2019 年 12 月上旬每天的营业额。(单位：元)

日期	1	2	3	4	5	6	7	8	9	10
营业额	206	201	206	204	205	198	196	198	195	203

估一估，这 10 天的总营业额大约是 \_\_\_\_\_ 元。

(4) 先写出钟面上时针和分针组成的角的名称，再根据它们的大小关系，填在下面式中。



直角



各角关系：\_\_\_\_\_ < \_\_\_\_\_ < \_\_\_\_\_ < \_\_\_\_\_

(5)  $\square 46 \div 45$ ，如果商是两位数， $\square$ 里最小填 \_\_\_\_\_；如果商是一位数， $\square$ 里最大填 \_\_\_\_\_。

(6) 李阿姨用平底锅煎鱼，一只平底锅每次只能煎两条小黄鱼。煎一条小黄鱼需要 4 分钟（正、反面各 2 分钟）。张阿姨煎 5 条小黄鱼至少需要 \_\_\_\_\_ 分钟。

### 三、选择正确答案的序号填在括号里。(本题共 21 分，每小题 3 分)

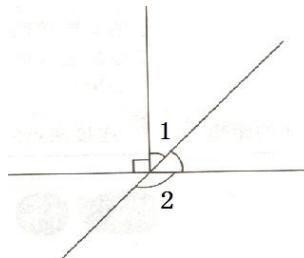
(1) 下面说法错误的是 ( )。

- A. 正方形相邻的两条边互相垂直    B. 平行四边形不容易变形  
C. 长方形是特殊的平行四边形    D. 只有一组对边平行的四边形叫做梯形



(2) 右图中， $\angle 1 = 40^\circ$ ， $\angle 2 =$  ( )。

- A.  $50^\circ$                       B.  $80^\circ$   
C.  $90^\circ$                       D.  $130^\circ$



(3) 两人轮流报数，每次只能报 1 或 2，把两人报的所有数加起来，谁报数后和是 20，谁就获胜。如果让你先报数，为了确保获胜，你第一次报( )。

- A. 1                      B. 2                      C. 3                      D. 不能确定

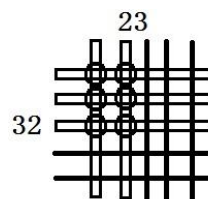
(4) 下面数中，一个“零”都不读出来的是( )。

- A. 3021000                      B. 3200010                      C. 3201000                      D. 3020100

(5) 小明用画图的方法计算  $23 \times 32$ 。见右图。

图上画“○”处有 6 个，表示积中有 6 个 ( )。

- A. 一 (个)                      B. 十  
C. 百                      D. 千



(6) 已知  $46 \times 7 = 322$ 。下面算式中，结果和它相等的是( )。

- A.  $(46 \div 3) \times (7 \times 3)$                       B.  $(46 \times 5) \times (7 \times 5)$   
C.  $(46 + 10) \times (7 + 10)$                       D.  $(46 - 10) \times (7 + 10)$

(7) 在活动中，同学们称出 1000 粒米约重 20 克。那么 1 亿粒米约重 ( )。

- A. 2 千克                      B. 200 千克                      C. 2 吨                      D. 200 吨

#### 四、用竖式计算。(本题共 20 分，每小题 5 分)

(1)  $124 \times 63 =$

(2)  $960 \div 40 =$

(3)  $64 \times 102 =$

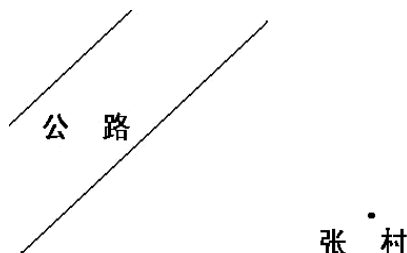
(4)  $896 \div 32 =$



## 五、解决问题。（本题共 30 分，每小题 6 分）

(1) 按要求完成。

① 画一条从张村到公路最近的路线。



② 在下面的点子图中画一个平行四边形，并画出它的高。



(2) 看路牌解答：

① 长途客车的速度是 50 千米/时，它还需要多长时间才能到北京？



② 一辆小轿车司机看到路牌后，3 小时到达了天津，它的速度是多少？

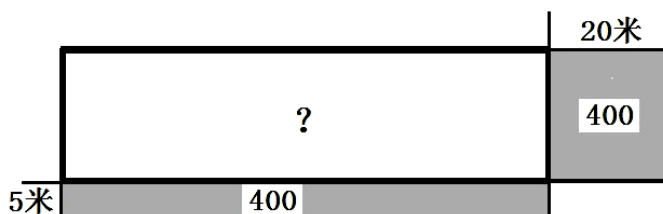
③ 一辆货车的速度是 43 千米/时，过 8 小时它能否到达石家庄？

(3) 王叔叔到水果市场买苹果，请你帮他算算哪种苹果便宜一些？每千克便宜多少元？



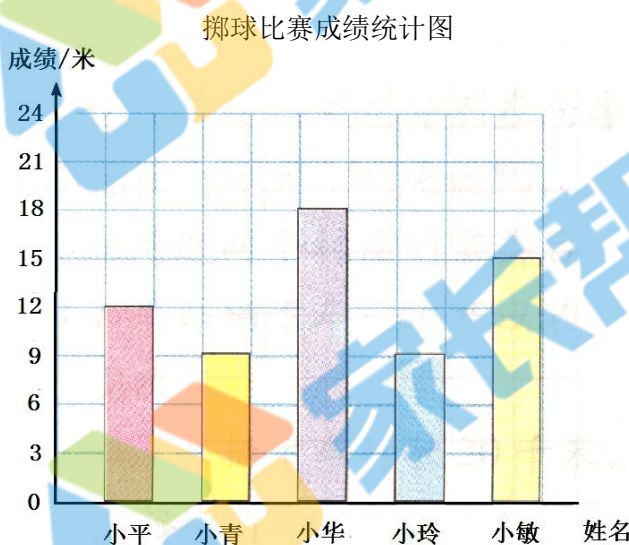


- (4) 体育馆准备修建游泳池。如果将长增加 20 米，或者宽增加 5 米，那么面积都比原来增加 400 平方米（如图）。原来游泳池占地多少平方米？



- (5) 根据统计图回答问题。

冬天到了，学校开展小小运动会。下图是五位同学参加掷球比赛的成绩。



- ① 上图每格代表\_\_\_\_\_米，小平的成绩是\_\_\_\_\_米；
- ② 比赛成绩最好的是\_\_\_\_\_，成绩是\_\_\_\_\_米；
- ③ 根据统计图，自己提出一个数学问题，并解答。

问题：\_\_\_\_\_

解答：\_\_\_\_\_