

# 2019-2020 学年第一学期期末四年级数学质量监测试卷

班级：

姓名：

题号	一	二	三	四	五	书写	总分
得分							

亲爱的同学们，通过半个学期的学习，你一定又有了新的收获，请亮出你的风采！别忘了仔细审题，认真答卷哦！相信你一定能行！本试卷单设卷面书写 2 分！

## 一、看清题目，细心计算。（共 24 分）

### 1、直接写得数。（每题 1 分，共 10 分。）

$$240 \div 60 = \quad 24 \times 300 = \quad 720 \div 12 = \quad 16 \times 50 = \quad 59 \times 21 \approx$$

$$480 \div 40 = \quad 25 \times 8 = \quad 24 \times 5 = \quad 600 \div 6 \div 4 = \quad 720 \div 81 \approx$$

### 2、竖式计算，带\*的要验算。（每题 2 分，验算 1 分，共 14 分。）

$$361 \times 28 =$$

$$250 \times 36 =$$

$$*403 \times 45 =$$

$$315 \div 35 =$$

$$835 \div 32 =$$

$$*406 \div 29 =$$

## 二、用心思考，正确填空。（每题 2 分，共 16 分。）

3. 一年一度的“春运”将于本月 10 日正式拉开序幕，据统计，去年“春运”期间，全国共运送旅客二十九亿八千六百万人次，横线上的数写作（ ），省略亿位后的位数约是（ ）亿。

4. 在括号里填上适当的单位。

湖北省的面积大约是 18 万（ ）

一间教室的面积约是 63（ ）

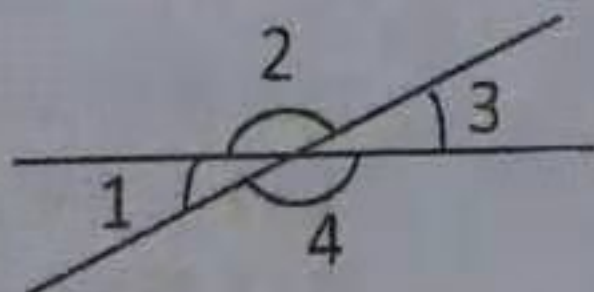
学校教学楼的高度约是 15（ ）

“鸟巢”的占地面积约是 20（ ）

5.  $394 \div 48$  的商是（ ）位数， $482 \div 36$  的商是（ ）位数。



6. 如右图, 已知  $\angle 1 = 25^\circ$ ,  $\angle 2 = (\quad)^\circ$   
 $\angle 3$  的度数和  $\angle (\quad)$  相等。



7. 一辆汽车 3 小时行了 234 千米, 它的速度可以记作  $(\quad)$ , 按照这个速度, 这辆汽车行驶 468 千米, 需要  $(\quad)$  小时。

8. 有这样一组算式,  $9 \times 9 - 1 = 80$      $98 \times 9 - 2 = 880$      $987 \times 9 - 3 = 8880$   
 $9876 \times 9 - 4 = 88880$ , 根据规律填空:

$$98765 \times 9 - 5 = (\quad) \quad 9876543 \times 9 - (\quad) = 8888880$$

9. 小明在计算一道除法题时, 把被除数 228 看成了 282, 算出的商比正确的商大 2, 余数相同。正确的商是  $(\quad)$ 。

10. 一个平底锅每次只能煎 2 个荷包蛋, 两面都要煎, 每面 2 分钟。用这样的锅煎 7 个荷包蛋至少要用  $(\quad)$  分钟。

**三、反复比较, 慎重选择。(将正确答案的序号填在括号里, 每题 2 分, 共 20 分。)**

11. 下列用 0, 0, 0, 1, 3, 5, 8 这 7 个数字组成的七位数中, 只读一个 0 的是  $(\quad)$

【A】 1035080

【B】 1308500

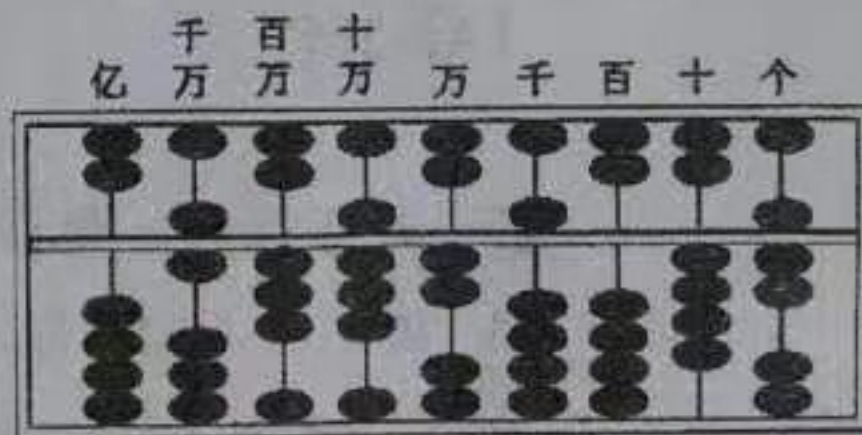
【C】 1038500

12. 右图中, 算盘表示的数是  $(\quad)$

【A】 23421043

【B】 63825047

【C】 6382547



13. 下面的角, 不能用一副三角板拼出来的是  $(\quad)$

【A】  $75^\circ$

【B】  $105^\circ$

【C】  $110^\circ$

14. 王松一家周末自驾游到某景区。他们上午 8 时出发, 中午 12 时到达, 路上他们的平均时速是 70 千米/时, 景区距离王松家约  $(\quad)$  千米。

【A】 280

【B】 560

【C】 840

15. 与 3 万相邻的两个数是  $(\quad)$

【A】 2 万和 4 万

【B】 29999 和 30001

【C】 20009 和 30001



16. 将两张长方形纸随意交叉摆放, 重叠部分是平行四边形, 是因为 ( )。

【A】长方形对边平行

【B】长方形对边相等

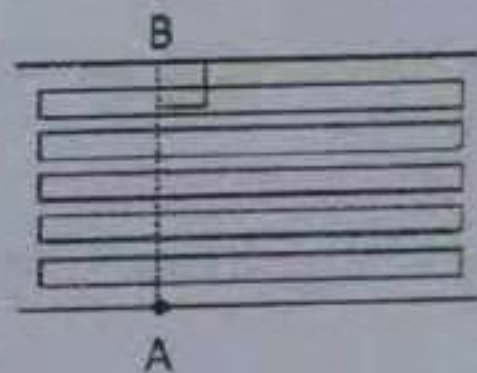
【C】长方形和平行四边形都是四边形

17. 小明从 A 点出发, 沿线段 AB 过马路(如图), 这样走线路最短。这是因为 ( )

【A】路线上没有障碍物。

【B】这条路线是直的, 没有拐弯。

【C】直线外一点到这条直线所画的垂直线段最短。



18. 已知  $a \div b = c$  ( $a$ 、 $b$ 、 $c$  均不为 0), 如果  $(a \times 2) \div (b \div 2) = 16$ , 则  $c =$  ( )。

【A】4

【B】16

【C】32

19. 浩浩和军军玩出军旗比大小游戏, 三局两胜制。浩浩有 军长 团长 连长 三

个旗子, 军军有 师长 营长 排长 三个旗子。浩浩先出 军长, 军军要想获得最后的胜利, 应出 ( )。(军旗级别: 军 > 师 > 旅 > 团 > 营 > 连 > 排)

【A】师长

【B】营长

【C】排长

20. 两个数相除, 所得的商是 21 余数是 3。被除数、除数、商和余数相加的和是 225, 则被除数是 ( )。

【A】196

【B】192

【C】190

#### 四、动手操作, 精心作图。(第 1 题 4 分, 第 2 题 4 分)

21. 如图, 下面线段表示  $0^\circ$  到  $360^\circ$ 。

(1) 请在线段上标出直角、平角相应的位置。

(2) 点 A 表示 ( ) 角, 点 B 表示 ( ) 角。





22. (1) 按要求补全下面的图形。(3分)

(2) 在上题画出的图形中, 画一个最大的平行四边形。(3分)

---

直角梯形

**五、走进生活, 解决问题。(共30分)**

(第1题4分, 第2-5题每题5分, 第6题6分)

23. 一片长方形树林长300米, 宽100米。这片树林的面积是多少公顷? 如果平均每公顷栽2500棵树, 这片树林一共有多少棵树?

24. 学校开展节约用水活动, 前三个月节约用水528吨。照这样计算, 学校一年能节约用水多少吨?

25. 明明读一本 118 页的故事书，不小心把书合上了，他只记得刚读完的两页书的页码之和是 91。如果剩下的要 6 天读完，平均每天读多少页？

26. 刘强打算制定一个“早晨行动计划”，每天早晨在家要做好以下几件事情：

起床穿衣3分钟



整理床铺3分钟



洗脸刷牙3分钟



吃饭8分钟



听广播20分钟



学校每天 8:00 上课，刘强步行到学校，需要 15 分钟，请问每天他最晚在什么时候起床才不会迟到？请说明理由。

27. 妈妈参加“双十一购物节”活动买卫生纸。原价每提 35 元，店铺有如下两种活动（不得同时参加），妈妈要买 10 提卫生纸，请你帮妈妈思考怎样参加活动更省钱，需要多少钱？

活动一：买 4 提送 1 提。

活动二：每满 100 元可以减 20 元。





28. 2019年10月27日，第七届世界军人运动会在中国武汉圆满落下帷幕，中国代表团取得了优异的成绩，奖牌榜前四名如下：

第七届世界军人运动会奖牌榜

排名	国家	金牌数量	银牌数量	铜牌数量	奖牌总数
1	中国	133		42	239
2	俄罗斯	51	53		161
3	巴西	21	31	36	
4	法国		20	24	57

(1) 请补全表格。

(2) 根据以上数据，请你选择一种奖牌完成统计图。

第七届世界军人运动会 ( ) 牌统计图 (前四名)

