

龙华区 2018-2019 学年第二学期期末学业质量监测试卷

五年级数学

说明:

1. 共 4 页, 考试时间 80 分钟, 满分 100 分。
2. 答题前, 请将学校、班级和姓名用规定的笔写在答题卡指定的位置上, 将条形码粘贴好。
3. 本卷试题, 考生必须在答题卡上按规定作答; 凡在试卷、草稿纸上作答的, 其答案一律无效。
4. 答题卡必须保持清洁, 不能折叠。

一、选择题。四个选项中, 只有一个正确的, 请在 () 里填上最合适答案前的字母。(每题 2 分, 共 20 分)

1. 下面的算式中, 计算结果比 $\frac{1}{4}$ 大而且比 $\frac{7}{8}$ 小的是 ()。

- A. $\frac{1}{4} \times \frac{12}{13}$ B. $\frac{7}{8} \times \frac{4}{5}$ C. $\frac{7}{8} \times \frac{12}{11}$ D. $\frac{1}{4} \div 2$

2. 一团橡皮泥, 妙想第一次把它捏成长方体, 第二次把它捏成正方体。捏成的两个物体体积 ()。

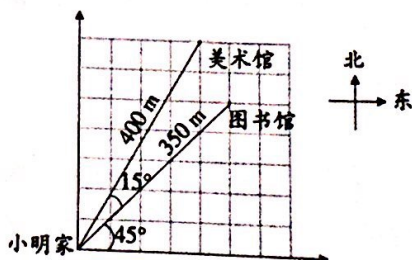
- A. 长方体大 B. 正方体大 C. 一样大 D. 无法确定

3. $\frac{(\quad)}{20}$ 比 0.6 大, () 里可以填 ()。

- A. 10 B. 11 C. 12 D. 13

4. 如右图所示, 下面说法错误的是 ()。

- A. 图书馆在小明家东偏北 45° 方向。
B. 图书馆在小明家北偏东 45° 方向。
C. 美术馆在小明家东偏北 15° 方向。
D. 美术馆在小明家东偏北 60° 方向。



5. 一个西瓜, 八戒吃了 $\frac{1}{4}$, 悟空吃了剩下部分的 $\frac{1}{3}$ 。下面说法正确的是 ()。

- A. 八戒吃的多 B. 悟空吃的多 C. 吃的一样多 D. 无法判断

6. 用一根 32cm 长的铁丝做一个棱长是整厘米数的长方体框架, 这个长方体框架的长、宽、高可能是 ()。

- A. 7cm, 2cm, 1cm B. 5cm, 2cm, 1cm C. 5cm, 3cm, 2cm D. 3cm, 2cm, 1cm

7. 下面是一个正方体的展开图, 把这个展开图合成正方体后, 与文字“祝”相对的是文字 ()。

- A. 似 B. 程
C. 锦 D. 前



8. 一个长方体容器, 长 2dm, 宽 1.5dm, 高 1.8dm。容器原来水的高度是 1dm, 放入一个土豆后水面升高了 0.3dm, 这个土豆的体积是 ()。

- A. 5.4dm^3 B. 3dm^3 C. 0.9dm^3 D. 2.1dm^3



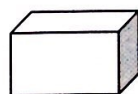
9. 笑笑调查了操场上做游戏的同学的年龄情况：

12 岁，12 岁，11 岁，11 岁，10 岁，11 岁，12 岁，10 岁。

这时另一位同学也加入游戏的队伍。他的年龄是 8 岁。此时做游戏的人的平均年龄会（ ）。

- A. 变小 B. 变大 C. 不变 D. 无法确定

10. 如图，将一个长 4cm，宽 3cm，高 2cm 的长方体截成一个体积最大的正方体，这个正方体的体积是（ ）。



- A. 64 cm^3 B. 27 cm^3 C. 24 cm^3 D. 8 cm^3

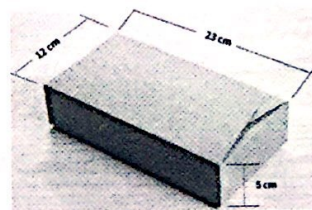
二、填空题。请在（ ）里填上合适的答案。（每题 3 分，共 18 分）

1. 淘气和笑笑包装礼品盒。淘气用去了一根彩带的 $\frac{1}{3}$ ，笑笑用去了这根彩带的 $\frac{1}{4}$ 。他们一共用去这根彩带的（ ），还剩（ ），笑笑比淘气少用去这根彩带的（ ）。（填分数）

2. 在括号里填上合适的数。

$2.1 \text{ dm}^3 = () \text{ mL}$ $890 \text{ dm}^3 = () \text{ m}^3$ $\frac{1}{4} \text{ 时} = () \text{ 分}$

3. 有一种长方体饼干盒，长 23cm，宽 12cm，高 5cm（如右图）。现有两盒饼干要包成一包，最少需要（ ） cm^2 的包装纸。（接口处不计）

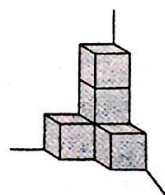


4. 学校举行广播操比赛，7 位评委给一个班级的打分如下。

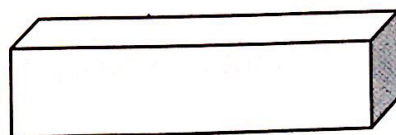
5	7	8.5	7.5	10	9	8
---	---	-----	-----	----	---	---

最后采取去掉一个最高分和一个最低分，然后再计算平均数的记分方法。这个班最后的得分是（ ）。

5. 把 5 个棱长都是 3dm 的正方体纸箱堆放在墙角处（如右图），露在外面的面积是（ ） dm^2 。



6. 一根长 20dm 的长方体木料，沿横截面锯成两段后（如右图），表面积增加了 38 dm^2 。原来这根木料的体积是（ ） dm^3 。



20dm

三、计算题。（共 24 分）

1. 递等式计算。（用你喜欢的方法）。（每题 4 分，共 12 分）

(1) $\frac{7}{10} - (\frac{3}{10} + \frac{1}{8})$

(2) $\frac{5}{21} \div \frac{15}{28}$

(3) $\frac{8}{9} \times \frac{15}{16}$

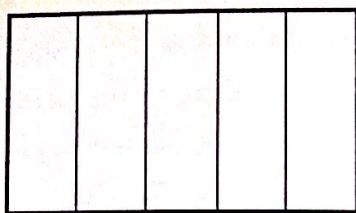
2. 解方程。要写出解方程的过程。（每题 4 分，共 8 分）

(1) $2.7x + 3.3x = 12.6$

(2) $\frac{1}{4}x + \frac{3}{4} = \frac{7}{8}$



3. 画一画，涂一涂，算一算。(4分)



$$\frac{2}{5} \times \frac{1}{4} =$$

四、数学思考与问题解决。请认真思考，综合运用你所学的数学知识，按要求灵活解决下列各题。

(共 38 分)

1. 2019 年第一季度，可穿戴设备全世界总出货量约为 5000 万个，华为可穿戴设备出货量约占全世界份额的 $\frac{1}{10}$ 。2019 年第一季度华为可穿戴设备出货量约是多少万个？(5 分)

2. 希望小学修一个跳远的沙坑，沙坑的长为 7m，宽为 4m。在沙坑里铺一层 50 厘米厚的沙土，需要多少立方米的沙土？(5 分)

3. 阳光农场有稻田和鱼塘共 32 公顷，占农场全部土地的 $\frac{8}{11}$ 。

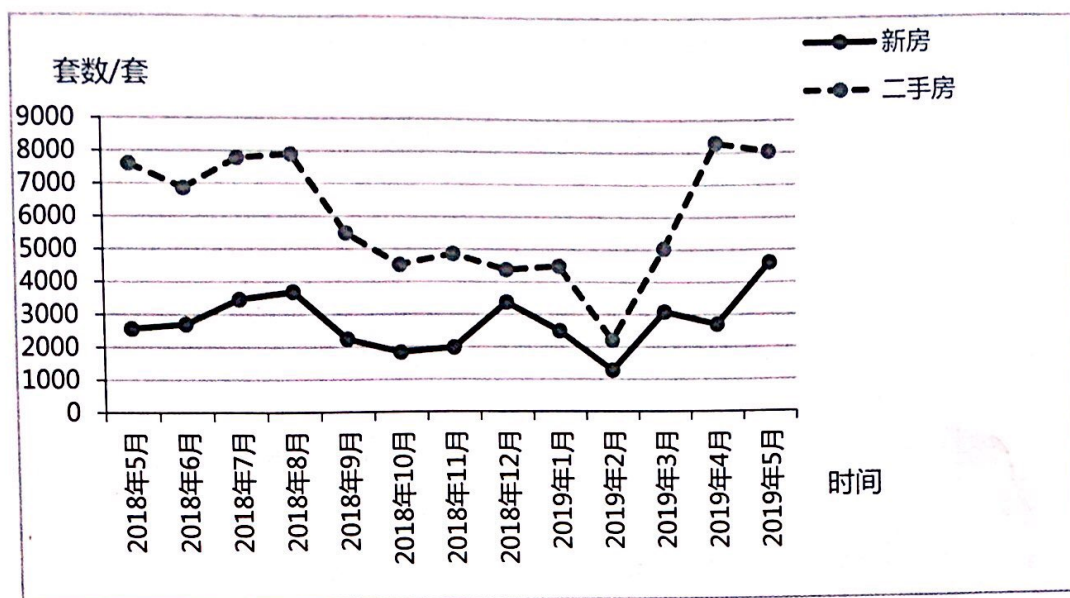
(1) 阳光农场共有多少公顷土地？(3 分)

(2) 如果稻田为 11 公顷，稻田占农场全部土地的几分之几？(3 分)

4. 北京到呼和浩特的铁路线长 660km。一列火车从呼和浩特开出，每时行驶 65km；另一列火车从北京开出，每时行驶 67km。两列火车同时开出，经过几时相遇？(列方程求解)(6 分)



5. 下图为2018年5月-2019年5月深圳市新房、二手商品房成交套数统计图。

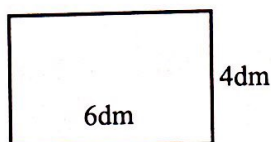


(1) 2018年5月-2018年12月深圳市新房成交套数是如何变化的？(2分)

(2) 2018年5月-2019年5月深圳市新房、二手商品房每月成交套数总和最多的是在什么时间？(2分)

(3) 2018年5月-2019年5月深圳市二手房成交套数增长最快是在什么时间段？(2分)

6. 黄师傅要制作一个无盖玻璃鱼缸。现在有一块长方形钢化玻璃(如下图)用作鱼缸的一个面,需要再补另外4块玻璃。



(1) 要做一个底面是正方形的长方体无盖鱼缸,需要补另外4块什么尺寸的玻璃？(3分)

(2) 制作第(1)题中的长方体无盖鱼缸,一共需要多少平方分米的玻璃？(3分)

(3) 请你再设计两种不同的长方体鱼缸,要求鱼缸容积大于48L,小于240L。画出草图,并标出长方体鱼缸的长、宽、高。(4分)

