

2020-2021学年天津市河北区五年级上学期 期末数学试卷

一、选择题

(本大题共12小题)

1. 下面等式成立的是 () .

A. $0.8 \times 3.7 \times 12.5 = (0.8 \times 12.5) \times 3.7$

B. $24 \times 2.5 = (4 \times 2.5) \times (6 \times 2.5)$

C. $0.65 \times 202 = 0.65 \times 200 + 2$

D. $13.6 - (3.6 + 1.24) = 13.6 - 3.6 + 1.24$

2. 妈妈买来 1.5kg 香油 . 要分装在一些小瓶子中 , 每个小瓶子最多可以装 0.4kg . 妈妈至少需要准备 () 个这样的小瓶子 .

A. 3

B. 3.75

C. 3.8

D. 4

3. 根据 $28 \times 17 = 476$ 判断下面算式的结果 , 正确的是 () .

A. $2.8 \times 1.7 = 47.6$

B. $2.8 \times 0.17 = 4.76$

C. $2.8 \times 17 = 47.6$

D. $0.28 \times 0.17 = 0.476$

4. 下面和 $6.9\dot{2}5\dot{8}$ 相等的数是 () .

A. $6.925892589258\cdots$

B. $6.9258258258\cdots$

C. $6.92585858\cdots$

D. 6.9258

5. $2x + 5 = 10$ 的解是 () .

A. $x = 17.5$

B. $x = 15$

C. $x = 7.5$

D. $x = 2.5$

6. 大转盘平均分成 10 份 . 指针转动后可能停在红色、黄色或蓝色区域 . 规定指针转动后 , 停在红色区域为一等奖 , 停在黄色区域为二等奖 , 停在蓝色区域为三等奖 . 要想一等奖的可能性最小 , 三等奖的可能性最大 . 大转盘涂色方案可能是 () .

A. 黄色 5 份，蓝色 3 份，红色 2 份

B. 黄色 4 份，蓝色 2 份，红色 4 份

C. 黄色 3 份，蓝色 6 份，红色 1 份

D. 黄色 1 份，蓝色 6 份，红色 3 份

7. x 加上 35 的和的 2 倍等于 80 . 用方程表示等量关系正确的是 () .

A. $2(x + 35) = 80$

B. $2x + 35 = 80$

C. $x + 35 \times 2 = 80$

D. $x + 35 = 80$

8. 若 $3.5 \times a < 3.5$, 则 $0.86 \times a$ () 0.86 .

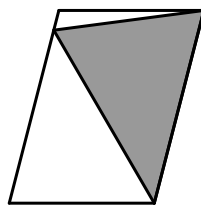
A. 小于或等于

B. 小于

C. 大于或等于

D. 大于

9. 右图中的三个平行四边形完全一样，涂色部分的面积相比较，() 大 .



甲

乙

丙

A. 甲

B. 乙

C. 丙

D. 三个一样

10. 如果 $2a = 2$, 那么 $a^2 =$ () .

A. 1

B. 2

C. 0

D. 2或0

11. 下面叙述正确的是 () .

A. 两个面积相等的三角形可以拼成一个平行四边形

B. 两个等底等高的三角形可以拼成一个平行四边形

C. 两个完全一样的三角形可以拼成一个平行四边形

D. 两个完全一样的直角三角形不可以拼成一个平行四边形

12. 甲车从 A 地出发开往 B 地，2 小时后，乙车从 B 地出发开往 A 地 . 乙车出发 1.5 小时后两车相遇 . 如果甲车每小时行 60 千米，乙车每小时比甲车多行 20 千米 . 那么，A、B 两地相距 () 千米 .

A. 210

B. 280

C. 330

D. 490

二、填空题

(本大题共 8 小题)

13. 6是0.5的 _____ 倍；10个0.2是 _____ 。

14. 爸爸做6个零件需要8.4小时，照这样的速度，做10个这样的零件要 _____ 小时。

15. 超市运来100袋大米，每袋重 $a\text{kg}$ ，用式子表示运来大米的总质量为 _____ kg ，根据这个式子，当 $a = 12.5$ 时，超市共运来 _____ kg 大米。

16. 明明在教室里坐在第3列、第5行的位置，用数对表示是 _____，坐在明明后面的是宁宁，用数对表示宁宁的位置是 _____。

17. 停车场的收费标准是：2小时内收费6元，超过2小时，每小时收1.5元。（不足1小时按1小时计费）李叔叔在这个停车场停车4.7小时，应交停车费 _____ 元

18. 计划在一条全长2.5km的街道一旁种树，每隔50m种一棵（两端都要种），一共要准备 _____ 棵树苗。

19. 多功能厅面积是 160m^2 ，比书法室面积的2倍还多 20m^2 ，书法室面积是 _____ m^2 。

20. 将一张长方形的纸剪成一个最大的三角形，已知三角形的面积是 24cm^2 。原长方形的长是8cm，宽是 _____ cm。

三、解答题

（本大题共6小题）

21. 直接写出下面各题的计算结果。

（ 1 ） $13.2 + 6.8 =$

（ 2 ） $4.8 \div 2.4 =$

（ 3 ） $125 \times 0.8 =$

（ 4 ） $1.2 \times 5 =$

（ 5 ） $0.01 \times 7 =$

（ 6 ） $5 - 3.5 =$

(7) $1 \div 0.1 =$

(8) $5 \div 2 =$

(9) $2 + 0.3 - 2 + 0.3 =$

(10) $1.8 \times 5 - 1.8 \times 5 =$

22. 竖式计算下面各题 .

(1) $2.32 \times 1.4 =$

(2) $5.98 \div 0.23 =$

23. 用简便方法计算下面各题 (写出简算过程) .

(1) $1.23 \times 8.9 + 8.77 \times 8.9 .$

(2) $0.25 \times (7.06 \times 4) .$

24. 脱式计算下面各题 .

(1) $69.4 - 9.6 \times 1.5 .$

(2) $3.7 + 20.5 \div 5 .$

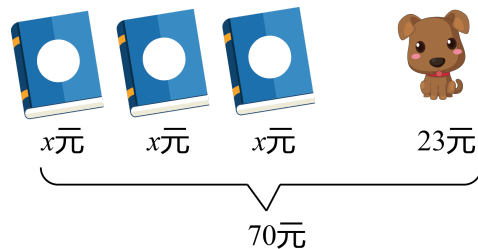
(3) $40 \times (28.8 \div 0.3) .$

25. 解方程 .

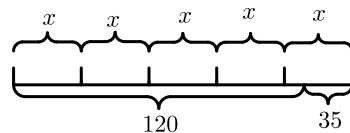
(1) $2x - 8 = 10 .$

(2) $5x - 3 \times 4 = 24 .$

26. 看图列方程 .



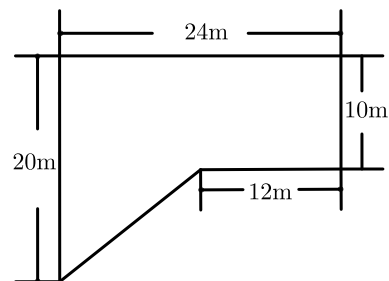
27. 看图列方程 .



四、解决实际问题

(本大题共4小题)

28. 下面是李伯伯家菜地的平面图 . 每平方米可以收土豆 8 千克 .



(1) 这块菜地的面积是多少 m^2 ?

(2) 这块菜地一共收土豆多少千克 ?

29. 修路队整修一条公路 , 计划每天整修 3.2km , 需要 25 天完工 . 实际用 20 天全部修完 , 实际每天修多少 km ?

30. 爸爸对小明说 : “我现在的年龄比你现在年龄的 3 倍还多 4 岁 , 现在咱俩的年龄和正好 52 岁 . ” 求小明现在的年龄 . (列方程解答)

31. 甲乙两地相距 102千米 , 小货车由甲城开往乙城的同时 , 大货车从乙城开往甲城、 0.6 小时后 , 两车相距 18千米 (未相遇) . 已知小货车的速度是 75千米/时 , 求大货车的速度 .