

绝密★启用前

2020-2021 学年度第二学期阶段性学科核心素养评价

五年级数学 (北师大版)

总分:100分 测试时间:90分钟

题号	一	二	三	四	五	六	等级	总评价
评价								

评价	评价人



用心思考,认真填空 (每空1分,共28分)

1. 一条彩带长 24dm, 做一个蝴蝶结需要用去它的 $\frac{1}{8}$, 现在做了 5 个蝴蝶结, 共用去它的 (), 用去了 () dm。

2. $\frac{3}{7}$ 的分数单位是 (), 再加上 () 个这样的单位就是最小的质数。

3. 用一条长 $\frac{7}{8}$ m 的丝带的 $\frac{4}{7}$ 做了一朵花, 这朵花用了 () m, 做 5 朵这样的花需要丝带 () m。

4. $1\frac{3}{5}$ 的倒数是 (), () 和 0.6 互为倒数, () 的倒数是 $1\frac{1}{4}$ 。

5. 比 $\frac{5}{8}$ kg 多 $\frac{1}{6}$ kg 是 () kg; () cm 比 $2\frac{4}{5}$ cm 短 $1\frac{3}{4}$ cm。

6. 在括号里填上适当的数。

$\frac{5}{6}$ 时 = () 分 $\frac{5}{8}$ m³ = () dm³ 860 L = () mL

4.05 dm² = () dm² () cm² 35dm³ 35cm³ = () dm³



7. 在○里填上“>”、“<”或“=”。

$$\frac{13}{14} \times \frac{6}{7} \bigcirc \frac{13}{14}$$

$$\frac{5}{9} \times \frac{5}{4} \bigcirc \frac{5}{9}$$

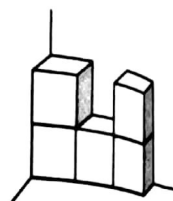
$$\frac{9}{13} \bigcirc 0.45$$

$$\frac{3}{5} \times \frac{5}{3} \bigcirc \frac{7}{9} \times \frac{9}{7}$$

8. 文具店搞促销, 原价 20 元的文具盒, 现在七折出售, 这个文具盒现价()元。

9. 5 个棱长为 3cm 的正方体木箱放在墙角处(如图), 有

()个面露在外面, 露在外面的面积是() cm^2 。




10. 小明有 30 张卡片, 如果小明把自己 $\frac{1}{5}$ 的卡片给小亮, 那么

两人的卡片就一样多了, 原来小亮有()张卡片。

11. 一个正方体的棱长总和是 48 分米, 用这样两个完全相同的正方体拼成一个长方体, 拼成的长方体的表面积是()平方分米, 体积是()立方分米。

12. 一堆沙子重 120 吨, 第一天运走它的 $\frac{5}{8}$, 第二天运走余下的 $\frac{1}{3}$, 两天一共运走()吨沙子。

评 价	评价人

二、 细心辨一辨 (对的打“√”, 错的打“×”)(每小题 1 分, 共 5 分)

1. 甲班人数的 $\frac{5}{6}$ 一定比乙班人数的 $\frac{1}{2}$ 多。 ()

2. 至少用 8 个完全相同的小正方体, 才可以拼成一个较大的正方体。 ()

3. 把一个长方体切成两个体积相等的长方体, 切成的两个长方体的表面积是原来长方体的表面积的 $\frac{1}{2}$ 。 ()

4. 正方体的棱长缩小到原来的 $\frac{1}{3}$, 表面积就缩小到原来的 $\frac{1}{9}$ 。 ()

5. 分数乘整数, 积一定大于这个分数。 ()



评价	评价人

三、



思考斟酌,慎重选择

(选择正确答案的字母填在括号里)(每小题2分,共10分)

- 两个连续自然数的倒数的和是 $\frac{7}{12}$,这两个自然数是()。
A. 1 和 2 B. 2 和 3 C. 3 和 4 D. 4 和 5
- 一个长方体长是 9cm,宽和高都是 3cm,把它切成三个完全相同的小正方体,表面积增加了() cm^2 。
A. 18 B. 36 C. 54 D. 72
- 一袋大米重 50kg,第一天用去了 $\frac{1}{3}$,第二天用去了余下的 $\frac{1}{2}$,这两天用去的相比()。
A. 一样多 B. 第一天多 C. 第二天多 D. 无法确定哪天多
- 小于 $\frac{1}{7}$ 大于 $\frac{1}{9}$ 的分数有()个。
A. 1 B. 9 C. 10 D. 无数
- 一个正方体的棱长缩小为原来的一半,体积就缩小为原来的()。
A. $\frac{1}{8}$ B. $\frac{1}{4}$ C. $\frac{1}{2}$ D. 不变

评价	评价人

四、



计算题

(共 27 分)

1. 直接写得数。(8 分)

$$\frac{7}{8} + 1\frac{3}{4} =$$

$$\frac{6}{7} - \frac{13}{49} =$$

$$\frac{14}{57} \times \frac{3}{28} =$$

$$72 \times \frac{5}{12} =$$

$$\frac{3}{4} + \frac{2}{5} =$$

$$3 - 1\frac{2}{3} =$$

$$\frac{4}{13} \times \frac{3}{8} =$$

$$5 - 3\frac{4}{7} =$$

2. 解方程。(6 分)

$$x + \frac{5}{6} = 1\frac{1}{2}$$

$$2\frac{1}{5} + x = 6$$

$$x - \frac{5}{7} = 2\frac{1}{3}$$



扫描全能王 创建

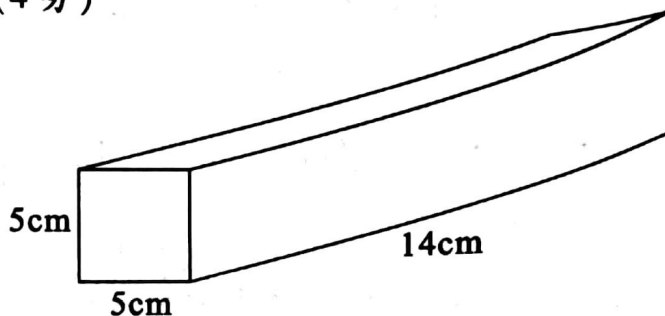
3. 选择合适的方法计算。(9分)

$$\frac{5}{8} - \frac{7}{15} + \frac{3}{8} - \frac{8}{15}$$

$$\frac{17}{20} + \frac{1}{4} - \frac{7}{20}$$

$$\frac{11}{12} - \left(\frac{5}{12} - \frac{4}{5} \right)$$

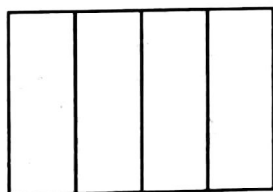
4. 计算下面图形的表面积和体积。(4分)



评 价	评价人

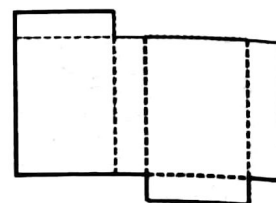
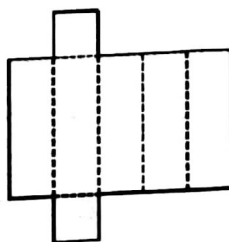
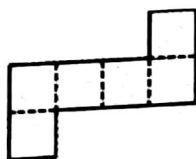
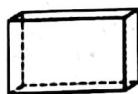
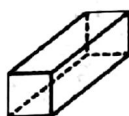
五、 看图解答问题 (共5分)

1. 画一画,涂一涂,算一算。(2分)



$$\frac{1}{4} \times \frac{2}{5} = (\quad)$$

2. 把下面的正方体、长方体与对应的展开图连起来。(3分)



评 价	评价人

六、



解决问题



(共 25 分)

1. 淘气用一张彩纸的 $\frac{4}{7}$ 做纸飞机,笑笑用同样大小的一张彩纸的 $\frac{3}{5}$ 做纸花,淘气和笑笑谁用的彩纸多一些? 他们如果合用一张彩纸,够吗? (5 分)

2. 奇思家上个月电费 120 元,这个月节约了 $\frac{3}{8}$,这个月节约的电费是多少元? (5 分)

3. 一个正方体玻璃缸,棱长为 4dm,用它装满水后,再把水全部倒入一个底面积为 20dm^2 的长方体水槽中,水槽里水面的高度是多少分米? (5 分)



4. 甲、乙两车同时从相距 420km 的两地开出, 经过 5 小时两车共行了全程的 $\frac{4}{5}$, 乙车行了全程的 $\frac{1}{2}$, 这时甲车行驶了全程的几分之几? 甲车行驶了多少千米? (5 分)

5. 一个长方体的高减少 6cm 后变成了一个正方体, 长方体的表面积减少了 120cm^2 。原来长方体的表面积和体积分别是多少? (5 分)

