

石景山区 2019—2020 学年第一学期四年级期末试卷

数 学

学校_____ 班级_____ 姓名_____

一、直接写出得数。(本题共 5 分，每小题 1 分)

$32 \times 3 =$ $60 \times 70 =$ $640 \div 8 =$ $840 \div 20 =$ $242 \div 40 \approx$

二、填空题。(本题共 24 分，每小题 4 分)

(1) 在下面的横线上填合适的数或单位。

3000000 平方米 = _____ 公顷 = _____ 平方千米；

北京动物园的占地面积约是 86 _____，北京市石景山区的占地面积约是 84 _____。

(2) 2000 年我国第五次人口普查，北京市约有一千三百八十二万四千九百人。

横线上的数写作：_____；省略万位后面的尾数，约是 _____ 万人。

(3) 下面是京西报亭 2019 年 12 月上旬每天的营业额。(单位：元)

日期	1	2	3	4	5	6	7	8	9	10
营业额	206	201	206	204	205	198	196	198	195	203

估一估，这 10 天的总营业额大约是 _____ 元。

(4) 先写出钟面上时针和分针组成的角的名称，再根据它们的大小关系，填在下面式中。



直角



各角关系： _____ < _____ < _____ < _____

(5) $\square 46 \div 45$ ，如果商是两位数， \square 里最小填 _____；如果商是一位数， \square 里最大填 _____。

(6) 李阿姨用平底锅煎鱼，一只平底锅每次只能煎两条小黄鱼。煎一条小黄鱼需要 4 分钟（正、反面各 2 分钟）。张阿姨煎 5 条小黄鱼至少需要 _____ 分钟。

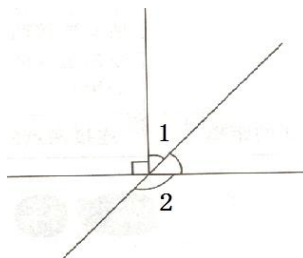
三、选择正确答案的序号填在括号里。(本题共 21 分，每小题 3 分)

(1) 下面说法错误的是 ()。

- A. 正方形相邻的两条边互相垂直 B. 平行四边形不容易变形
C. 长方形是特殊的平行四边形 D. 只有一组对边平行的四边形叫做梯形

(2) 右图中, $\angle 1 = 40^\circ$, $\angle 2 =$ ()。

- A. 50° B. 80°
C. 90° D. 130°



(3) 两人轮流报数, 每次只能报 1 或 2, 把两人报的所有数加起来, 谁报数后和是 20, 谁就获胜。如果让你先报数, 为了确保获胜, 你第一次报()。

- A. 1 B. 2 C. 3 D. 不能确定

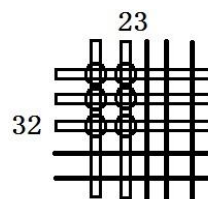
(4) 下面数中, 一个“零”都不读出来的是()。

- A. 3021000 B. 3200010 C. 3201000 D. 3020100

(5) 小明用画图的方法计算 23×32 。见右图。

图上画“○”处有 6 个, 表示积中有 6 个 ()。

- A. 一 (个) B. 十
C. 百 D. 千



(6) 已知 $46 \times 7 = 322$ 。下面算式中, 结果和它相等的是()。

- A. $(46 \div 3) \times (7 \times 3)$ B. $(46 \times 5) \times (7 \times 5)$
C. $(46 + 10) \times (7 + 10)$ D. $(46 - 10) \times (7 + 10)$

(7) 在活动中, 同学们称出 1000 粒米约重 20 克。那么 1 亿粒米约重 ()。

- A. 2 千克 B. 200 千克 C. 2 吨 D. 200 吨

四、用竖式计算。(本题共 20 分, 每小题 5 分)

(1) $124 \times 63 =$

(2) $960 \div 40 =$

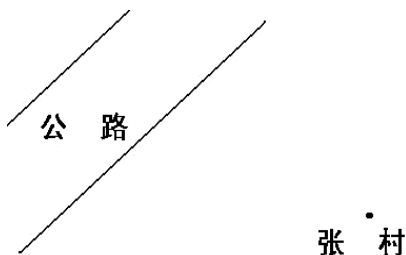
(3) $64 \times 102 =$

(4) $896 \div 32 =$

五、解决问题。(本题共 30 分，每小题 6 分)

(1) 按要求完成。

① 画一条从张村到公路最近的路线。



② 在下面的点子图中画一个平行四边形，并画出它的高。



(2) 看路牌解答：

① 长途客车的速度是 50 千米/时，它还需要多长时间才能到北京？



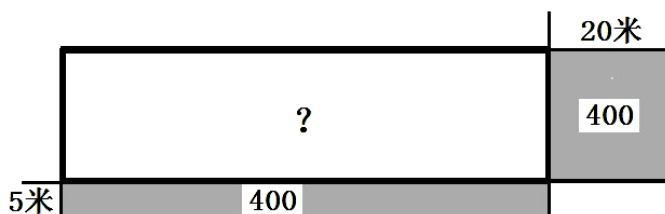
② 一辆小轿车司机看到路牌后，3 小时到达了天津，它的速度是多少？

③ 一辆货车的速度是 43 千米/时，过 8 小时它能否到达石家庄？

(3) 王叔叔到水果市场买苹果，请你帮他算算哪种苹果便宜一些？每千克便宜多少元？



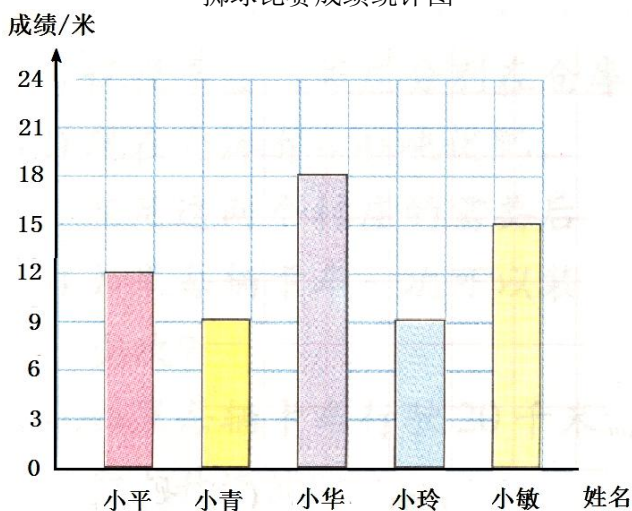
- (4) 体育馆准备修建游泳池。如果将长增加 20 米，或者宽增加 5 米，那么面积都比原来增加 400 平方米（如图）。原来游泳池占地多少平方米？



- (5) 根据统计图回答问题。

冬天到了，学校开展小小运动会。下图是五位同学参加掷球比赛的成绩。

掷球比赛成绩统计图



- ① 上图每格代表_____米，小平的成绩是_____米；
- ② 比赛成绩最好的是_____，成绩是_____米；
- ③ 根据统计图，自己提出一个数学问题，并解答。

问题：_____

解答：_____