

2021~2022 学年第一学期期末九年级物理试题评分细则

注：提供的参考答案除选择题外，不一定是唯一答案，对于与此不同的答案，只要是合理的，同样给分。

一、选择题（本大题 7 小题，每小题 3 分，共 21 分）

题号	1	2	3	4	5	6	7
答案	A	B	D	D	C	C	C

二、填空题（本大题 7 小题，每小题 3 分，共 21 分）

8. 扩散 ； 高 ； 剧烈 【“快”等近义词均给分】

9. 20Ω ； 11A ； 20Ω

10. 小 ； 大 ； 小

11. 压缩 ； 内 ； 30

12. 1:1 ； 3:2 ； 3:2

13. 并联 ； 地线 ； 大

14. 热传递 ； 750 ； 926.5

评分细则：每空一分，漏写单位或者重复单位不给分。多写文字就不扣分，如 11 题“压缩”写成“压缩冲程”，“内”写成“内能”，本次均给分。（平时要跟学生强调不要重复文字，中考会不给分）

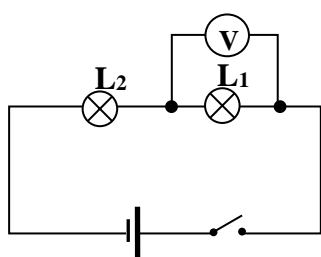
三、作图题（共 7 分）

15.（1）3 分。全部正确得 3 分。电路的功能性、安全性错误得 0 分,遗漏字母标注扣 1 分，电池正负方向不扣分。

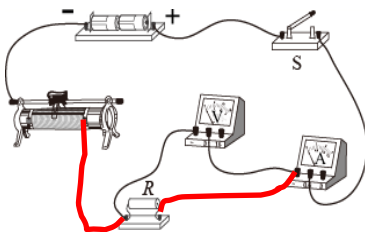
（2）2 分。两条线均正确得 2 分，接线未到柱、漏画线、接错线造成功能性、安全性错误得 0 分，线交叉、线涂改造成评卷困难但线路正确的扣 1 分。

（3）2 分。灯泡和开关都正确得 1 分，三孔插座接线得 1 分。

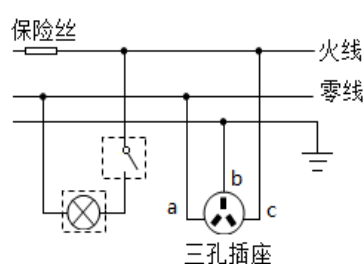
补充细则：以上（1）（3）小问共有 5 处交叉节点应画实心圆点，未标注齐全的共扣 1 分。



题 15-1 图



题 15-2 图



题 15-3 图

四、实验题（本大题 3 小题，共 19 分）

总体给分原则：每空 1 分，共 19 分；凡是题目要求为选填，但作答的文字与选填不一致的，该空得 0 分。

16. (1) 2.3; 6.0 (或 6) (2) 断路; 变大; 变大

17. (1) 液面的高度差 (“液面的高度”、“两侧液面的高度”、“两侧液面的高度差”等答案均给分，加“U 形管”表述不扣分) ; A、B 或者 AB 都给 1 分

(2) 电阻 (3) 电流 (4) R_3 断路 (写成“电阻 R_3 断路”或其他合理答案均给分)

18. (1) 左 (2) 滑片 P 向右移动 (3) 右 (4) 0.75 (5) 0.40 (其它答案不给分) (6) 17.5
(7) L ; R_0 ; A

五、计算题（本大题 2 小题，共 13 分）

19. (6 分)

(1) 菜油吸收的热量

$$Q = cm\Delta t \text{-----1 分}$$

$$= 2.0 \times 10^3 \text{J}/(\text{kg} \cdot ^\circ\text{C}) \times 1\text{kg} \times (175^\circ\text{C} - 25^\circ\text{C})$$

$$= 3 \times 10^5 \text{J} \text{-----1 分}$$

(2) 加热至沸点所需热量为

$$Q_{\text{煮}} = cm\Delta t = 2.0 \times 10^3 \text{J}/(\text{kg} \cdot ^\circ\text{C}) \times 1\text{kg} \times (335^\circ\text{C} - 25^\circ\text{C}) = 6.2 \times 10^5 \text{J} \text{-----1 分}$$

$$Q_{\text{放}} = \frac{Q_{\text{吸}}}{\eta} = \frac{6.2 \times 10^5 \text{J}}{62\%} = 1 \times 10^6 \text{J} \text{-----1 分}$$

所需天然气体积为

$$V = \frac{Q_{\text{放}}}{q} = \frac{1 \times 10^6 \text{J}}{4 \times 10^7 \text{J}/\text{kg}} = 0.025 \text{m}^3 \text{-----1 分}$$

答：略。

评分细则：(1) 写出公式给 1 分，代入数字并算出正确结果给 2 分

(2) 求出吸收的热量给 1 分，求出完全燃烧放出的热量给 1 分，写出求体积的公式给 1 分，代入数字并求出正确结果给 2 分

注：写错单位只扣 1 分，不写下标或者文字把 Q 区分开扣 1 分，中间计算错误扣一分

20. (7 分)

(1) 由 $P = \frac{U^2}{R}$ 可知，在电压一定时，电路中的电阻越小，电功率越大。由电路图可知，

S' 接 M 时， R_1 、 R_2 串联，电阻更大，电功率更小，处于文火挡，B 灯亮。由题意可知，B 灯

是绿灯。-----2 分

(2) 文火挡时, 总电阻为

$$R_{\text{总}} = \frac{U^2}{P_{\text{文火}}} = \frac{220^2}{242} \Omega = 200 \Omega \quad \text{-----1 分}$$

因此

$$R_1 = R_{\text{总}} - R_2 = 20 \Omega \quad \text{-----1 分}$$

猛火挡的额定功率

$$P_{\text{猛火}} = \frac{U^2}{R_1} = \frac{(220)^2}{20} \text{ W} = 2420 \text{ W} \quad \text{-----1 分}$$

(3) 电中药壶消耗的电能

$$W = P_{\text{猛火}} t + P_{\text{文火}} t' = 2420 \times 5 \times 60 \text{ J} + 242 \times 50 \times 60 \text{ J} = 1.452 \times 10^6 \text{ J} \quad \text{-----2 分}$$

答: 略。

评分细则: (1) 只写绿灯, 没解释, 给 2 分; 写绿灯, 有解释, 解释合理 (即使没写出公式) 给 2 分; 解释完全错了给 1 分。

(2) 求出总电阻 R 给 1 分 (先求总电流再求总电阻也可以), 求出 R1 给 1 分, 求出猛火档功率给 1 分 (先求 I, 再用 P=UI 也可以)。

(3) 若有学生分开求猛火电能与文火电能, 各 1 分; 公式全对但计算错误给 1 分。

六、综合能力题 (本大题 3 小题, 共 19 分)

总体给分原则: 每空 1 分, 共 19 分; 凡是题目要求为选填, 但作答的文字与选填不一致的, 该空得 0 分。

21. (1) 用电器 ; 并联 ; 化学 ; 机械 ; 做功 ; 比热容 ; 吸引轻小物体

评分细则: 凡是题目要求为选填 (如第 1、2 空) 但作答的文字与选填不一致的, 得 0 分;

“化学”写成“化学能”, “机械”写成“机械能”本次考试给分; 最后一个空有“吸引物体”字样都给分。(平时要跟学生强调不要重复文字, 中考会不给分)

22. (1) 电流的热效应 (2) 断路 (3) 0.5 (4) 1.5 ; 16 ; 2.16×10^4

23. (1) 减小 (2) 40 ; 10 (3) 10 ; 30 ; 5