

数学试卷

温馨提示:

1. 答题前, 考生务必将自己所在县(市、区)、学校、姓名、考号填写在试卷和答题卡上的指定位置。

2. 判断题用 2B 铅笔在答题卡上将对应题号的“√”或“×”涂黑; 选择题选出答案后, 用 2B 铅笔在答题卡上将对应题号的字母代号涂黑; 其它题目的答案必须写在答题卡的指定位置, 在本试卷上答题无效。

一、用心思考, 正确填写。(35 分)

1. 20 秒 = (①) 分

3.85 立方米 = (②) 立方分米

1.05 吨 = (③) 千克

4 升 400 毫升 = (④) 升

2. 小张看一本故事书, 平均每天看全书的 $\frac{1}{15}$, () 天可以看完这本书。

3. 打印一份稿件, 一名打字员 15 小时可以打完, 那么 7 小时完成这份稿件的(), 还剩这份稿件的()。

4. 在 $0.\dot{2}\dot{7}$ 、 $\frac{5}{18}$ 、0.277、2.72 这四个数中, 最大的数是(), 最小的数是()。

5. 电梯上行是()现象; 钟面上时针、分针不停地走动是()现象; 拧水龙头是()现象。

6. 填上合适的单位名称:

一块橡皮的体积约是 10 (①)

一辆货车内部的空间约 18 (②)

小丽的身高是 150 (③)

一本故事书的表面积约 400 (④)

7. 10 以内既是奇数又是合数的数是(), 既是偶数又是质数的数是()。

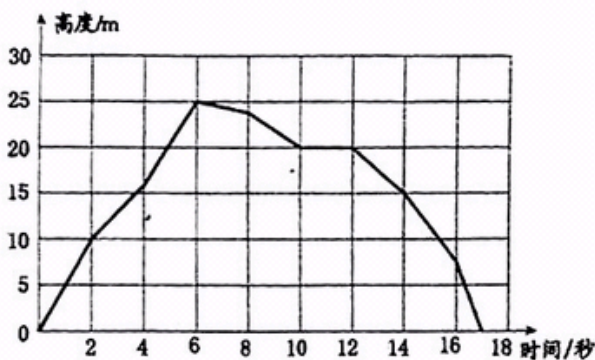
8. 既是 2 的倍数, 又是 3 和 5 的倍数的最小的三位数是(); 既是 6 的倍数又是 8 的倍数的最大的两位数是()。

9. 分数单位是 $\frac{1}{10}$ 的最大真分数是(), 它再添上()个这样的分数单位就是最小的奇数。

10. 两个质数的和是 18, 积是 65, 这两个质数是 () 和 ()。
11. 42 和 18 的最大公因数是 (); 36 和 24 的最小公倍数是 ()。
12. 如果一个正方体的棱长扩大到原来的 3 倍, 它的表面积就扩大到原来的 () 倍, 它的体积就扩大到原来的 () 倍。

13. 这是一架模型飞机在一次飞行中飞行时间和高度的变化情况统计图, 请你根据统计图中提供的信息填空。

模型飞机在第 () 秒时飞得最高, 达到 () m。模型飞机大约飞行了 () 秒, 前 () 秒模型飞机的高度呈上升趋势。



(第 13 题图)



(第 14 题图)

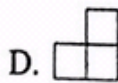
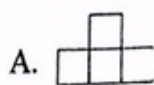
14. 如图, 指针从“1”绕中心点 O 顺时针旋转 90° 后指向 (), 指针从“1”绕中心点 O 逆时针旋转 180° 后指向 ()。
15. 孝感市市场监督管理局在抽查某工厂的产品时发现: 8 个零件里有 1 个是次品(次品重一些)。如果用无砝码的天平称, 至少称 () 次能保证找出次品。

二、认真推敲, 辨析正误。(对的打“√”, 错的打“×”)(5 分)

- 36 是倍数, 9 是因数。 ()
- 两个数的最小公倍数一定大于这两个数。 ()
- 在最简分数中, 分母越小, 它的分数单位就越大。 ()
- 在全部正整数里, 不是奇数就是偶数。 ()
- 一个棱长是 6 dm 的正方体, 它的表面积和体积相等。 ()

三、慎重选择，对号入座。(5分)

1. 从左面观察  看到的图形是()。



2. 把一个棱长是 4 cm 的正方体锯成棱长是 1 cm 的小正方体,可锯成()个。

A. 4

B. 8

C. 64

D. 72

3. 一罐可乐的容量是()。

A. 350 毫升

B. 3.5 毫升

C. 350 升

D. 350 立方分米

4. 一个合数的因数有()。

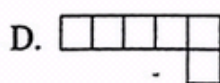
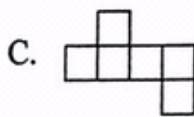
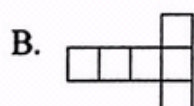
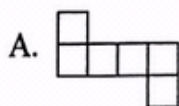
A. 1 个

B. 2 个

C. 3 个及以上

D. 无数个

5. 下面的平面图形中,()不能折成正方体。



四、一丝不苟，细致计算。(22分)

1. 直接写出得数。(4分)

$\frac{5}{8} - \frac{1}{2} =$	$0.5 + 1.7 =$	$\frac{1}{10} + \frac{1}{8} =$	$1 - \frac{3}{7} =$
$\frac{1}{2} + \frac{1}{3} =$	$\frac{1}{4} - 0.2 =$	$\frac{3}{8} + \frac{1}{2} =$	$2 - \frac{1}{3} =$

2. 脱式计算。(9分)

$$\frac{5}{6} - \frac{1}{4} + \frac{1}{3}$$

$$\frac{4}{9} + \frac{5}{6} + \frac{5}{9}$$

$$\frac{6}{7} - (\frac{6}{7} - \frac{1}{2})$$

3. 解方程。(9分)

$$x - \frac{5}{8} = \frac{1}{12}$$

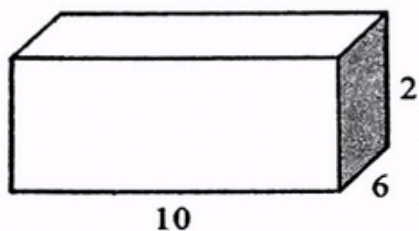
$$6x + 3 = 27$$

$$2x + \frac{1}{2}x = 17.5$$

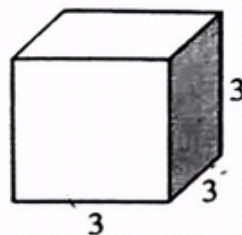
五、认真看图，细心操作。(10分)

1. 分别计算下列图形的表面积和体积。(单位: cm, 8分)

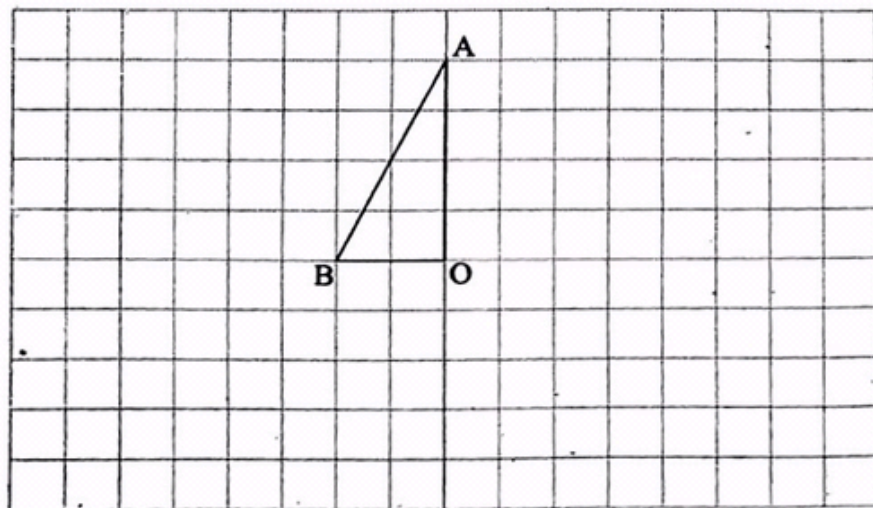
(1)



(2)



2. 画出三角形 AOB 绕 O 点顺时针旋转 90° 后的图形。(2分)



六、走进生活，解决问题。(23分)

1. 在落实“村村通”工程的过程中，工人们要在阳平镇红霞村和园艺小学之间修一条路，第一天修了全长的 $\frac{2}{5}$ ，第二天修了全长的 $\frac{2}{7}$ ，第三天要把剩下的全部修完。第三天要修全长的几分之几？(4分)

2. 大悟县批发市场中有一个老板发现：某一筐苹果，3个3个地数、4个4个地数或5个5个地数，都多1个。这筐苹果至少有多少个？(4分)

3. 家具厂购进400根方木，每根方木横截面的面积是 0.24 m^2 ，长是4 m。这些方木的体积是多少立方米？(4分)

4. 一个长方体容器，底面积是 30dm^2 ，先向容器里倒入 2.5dm 高的水，再放入一个铁块后（完全浸没）水面升高到 4dm ，这个铁块的体积是多少？（4 分）

5. 某工地要挖一个长 60 米、宽 30 米、深 2 米的长方体水池。

（1）这个水池的占地面积是多少平方米？（2 分）

（2）一共需挖土多少立方米？（2 分）

（3）如果在水池的底面和侧面抹一层水泥，抹水泥的面积是多少平方米？（3 分）