

(完卷时间: 60 分钟, 满分 100 分)

一、精心选一选。(用 2B 铅笔认真填涂在选项上, 共 24 分)

二、耐心算一算。(共 22 分)

1. 直接写出得数。(每小题1分,共5分)

①  $306 \div 3 =$

②  $32 \times 200 =$

③  $535 \div 9 \approx$

④  $4.3 + 5.2 =$

⑤  $6.2 - 3.9 =$

2. 用竖式计算, 第②题要验算。(每小题 2 分, 验算 2 分, 共 8 分)

①  $13.5 + 3.8 =$

②  $632 \div 6 =$

③  $75 \times 32 =$

3. 脱式计算。(每小题3分,共9分。)

①  $476 \div 7 \div 4$

②  $32 \times 26 \div 8$

③  $(300-276) \times 35$

三、用心填一填。（第2题每分0.5分，第6题2分，其余每空1分，共12分。）

1. 在冬奥会单板滑雪男子大跳台决赛中，苏翊鸣凭借总成绩182.50分夺得冠军，成为我国最年轻的冬奥会奥运冠军！横线上的数读作（ ）。

2. 在括号里填上合适的单位或合适的数。

①医用口罩的面积大约是120（ ）

②旗杆的高度约为10（ ）

③36个月=（ ）年

④5600平方分米=（ ）平方米

3. 鼓浪屿码头有两块面积相等的安检台，其中一块正方形安检台的边长是10分米，那么面积是（ ）平方分米；另一块长方形安检台，若宽为4分米，则长是（ ）分米。

4. 北京时间2022年4月16日0时44分，神舟十三号载人飞船与空间站天和核心舱成功分离，即将返回地面，上午9时56分，神舟十三号载人飞船返回舱在东风着陆场成功着陆，从与空间站天和核心舱分离到返回地面大约经过了（ ）。

5. 用0、2、4、9四个数字可以组成（ ）个没有重复数字的三位数，其中最小的三位数是（ ）。

6. 2022年明明14岁了，可他只过了3个生日，明明是（ ）年（ ）月（ ）日出生的。

7. 一道除法算式，商与余数都是6，除数正好是余数的2倍，那被除数是（ ）。

8. 水果店进了360千克苹果，每箱的重量比15千克重，卖出20箱后，还有剩余。每箱苹果可能重（ ）千克。

四、细心画一画。（4+4+5=13分）

1. 三（2）班同学视力检查情况如下。

男生：4.8 4.6 5.0 5.1 4.4 5.2 4.9 4.9 4.8 5.0 4.5 4.9 4.7 4.9 5.2 4.8

女生：4.9 5.1 5.2 4.9 5.2 4.7 5.0 4.9 4.7 5.1 5.0 5.1 5.1 5.0 4.9 5.2

(1) 把上面的数据整理在下表中。（3分）

三（2）班同学视力检查情况统计表

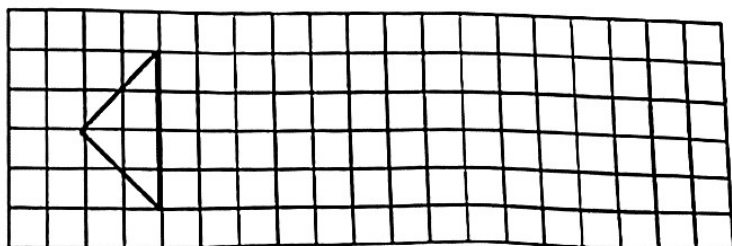
人 数 性别 \ 视力	4.4~4.6	4.7~4.9	5.0及以上
男			
女			

(2) 正常视力的标准是5.0，结合上面的数据，你对三（2）班的同学有什么建议吗？（1分）

2. 下面每个小方格的边长是1厘米。（2+2=4分）

(1) 下图三角形的面积是（ ）平方厘米。

(2) 在方格中画出1个面积是18平方厘米的长方形。（长方形的长、宽均为整厘米数。）



一、精心选一选。(每题只有一个正确答案) (2×12=24 分)

1. 右图是福建省地理区划图, ( ) 的面积最大。

- A. 厦门      B. 南平  
C. 莆田      D. 福州



2. 冬冬放学回家时往西南方向走, 那么他上学时该往 ( ) 方向走。

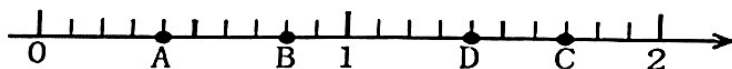
- A. 东南      B. 西北      C. 东北      D. 西南

3. 计算  $60 \div 2$  时, 下面想法不对的是 ( )。

- A. 因为  $6 \div 2 = 3$ , 所以  $60 \div 2 = 30$       B. 用小棒图来帮助计算:  
C. 6 个十除以 2 等于 3 个十, 就是 30      D. 因为  $3 \times 10 = 30$ , 所以  $60 \div 2 = 30$



4. 下面 ( ) 表示 1.7。



- A. 点 A      B. 点 B      C. 点 C      D. 点 D

5. 2022 年 5 月 6 日厦门市中小学射击锦标赛在市运动训练中心射击馆开赛, 女子甲组 25 米手枪前 4 名的成绩如下, 成绩最好的是 ( )。

姓名	奇奇	妙妙	团团	圆圆
环数	8.1	7.2	8.5	7.9

- A. 团团      B. 圆圆      C. 奇奇      D. 妙妙

6. 奥林匹克火炬在某地 7 天传递了 840 千米, 平均每天传递多少千米?

计算竖式如右图, 竖式中箭头所指的数表示 ( )。

- A. 已经传递了 14 千米      B. 已经传递了 140 千米  
C. 还剩下 14 千米没传递      D. 还剩下 140 千米没传递

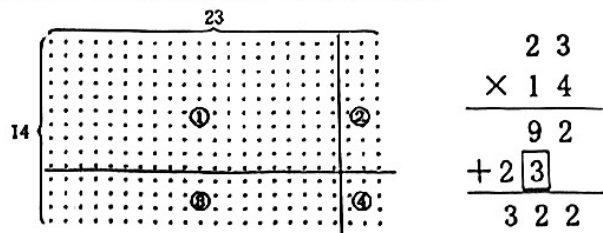
$$\begin{array}{r}
 120 \\
 7 \overline{) 840} \\
 \underline{7} \phantom{0} \\
 14 \phantom{0} \\
 \underline{14} \\
 0
 \end{array}$$

7. 右图是 2022 北京冬奥会的会徽, 它以汉字“冬”为灵感来源, 与 2008 年奥运会会徽“中国印”遥相呼应, 让人生动地感受到冬季运动的形与神、中华文化的根与魂。下面说法正确的是 ( )。

- A. 2022 年比 2008 年少 1 天。      B. 2022 年有 52 个星期零 2 天。  
C. 2022 年的第一季度一共有 91 天。      D. 北京冬奥会的上一届韩国冬奥会 2018 年是闰年。



8. 下图是表示  $23 \times 14$  结果的点子图和竖式计算



右边竖式计算方框中的“3”表示的是点子图的（ ）部分。

- A. ①      B. ②      C. ③      D. ④

9. 下面（ ）选项中的问题不能用算式“ $40 \times 2 \times 5$ ”解决。

- A. 永辉超市一天卖出 5 盒保温杯，每盒有 2 个，每个 40 元，一共卖了多少元？  
 B. 小明在长 40 米的游泳池里游了 5 个来回，他一共游了多少米？  
 C. 5 个手工小组的队员，每组有 2 人，每人折 40 只纸鹤，一共折了多少只？  
 D. 疫情防控期间，朴朴平台 2 天售出口罩 40 盒，照这样计算，5 天可售出口罩几盒？

10. 王叔叔 2 月 3 日从厦门北乘坐动车到北京观看冬奥会，想赶在当天晚上 8 时前到达北京，那么他应该选择（ ）动车。

选项	车次	发站—到站	发车时间	运行时间	参考票价
A.	K572	厦门北—北京西	08:42	29 小时 58 分	硬座 243
B.	G324	厦门北—北京南	08:32	11 小时 24 分	二等座 882
C.	G326	厦门北—北京南	10:53	11 小时 12 分	二等座 882
D.	D746	厦门北—北京西	17:34	18 小时 41 分	二等座 377

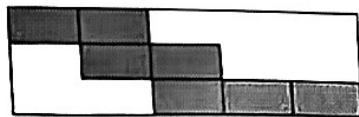
11. 图书馆有 4 种不同的环保类型的书和 5 本不同的科幻类型的书，平平想借两本不同类的书，共有（ ）种不同的借法。

- A. 20      B. 15      C. 12      D. 9

12. 有一面墙因瓷砖脱落，只剩下图中的瓷砖（涂色部分）。已知每块瓷砖的长 3dm，宽 2dm，计算这面墙的面积的正确算式是（ ）。

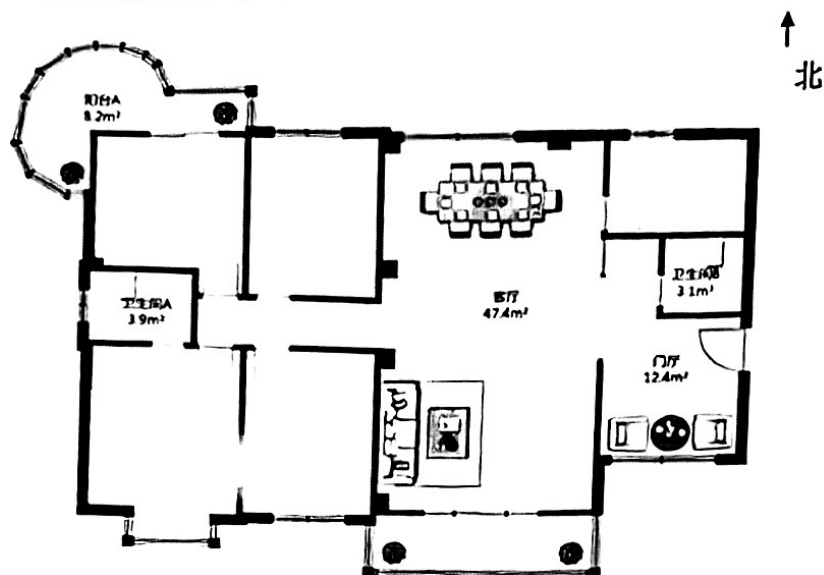
- ①  $3 \times 2$       ②  $3 \times 2 \times 15$   
 ③  $3 \times 2 \times 7$       ④  $(3 \times 5) \times (2 \times 3)$

- A. ①②      B. ①③      C. ②③      D. ②④



特别提醒：此份为试卷，不要把答案写在这里，要把答案填写答题卡上！

3. 下图是房屋平面设计图，请根据住户的要求进行设计（5分）



设计要求：厨房设计在房子的东北方向；主卧设计在带有大阳台的房间；次卧在房子的西南方向，最外侧；儿童房在门厅的西北方向，剩下一间房设计成书房。请根据设计要求在图纸上标出厨房、主卧、次卧、儿童房、书房。

### 五、仔细想一想。（5+6+6+6+6=29分）

1. 白蚁是一种危害性很大的昆虫，雨季来临不少人家里、办公室里被白蚁“攻占”。某专业除蚁公司购买白蚁诱杀粉连包装盒共重 25.3 千克，其中包装盒重 1.5 千克。这家公司购买白蚁诱杀粉重多少千克？（5分）

2. 疫情期间，洗手液已经成为每个公共场所必备的物品。厦门某商场“五一”期间共出售 390 瓶洗手液，售货员将 3 瓶洗手液装一袋，5 袋装一盒，这些洗手液需要装多少盒？（6分）

3. 截止至今年 6 月 10 日，福建省现存确诊病例 55 例，累计确诊 3321 例。为方便广大市民核酸检测，湖里区共设置 25 个便民采样点。一个采样点平均每小时采集 23 份样本，每个采样点上午采集 4 个小时，25 个采样点上午半天共采集多少份样本？（6分）

3. 共享单车是自行车单车共享服务，是一种分时租赁模式，有利于增强市民的环保意识，践行低碳健康的生活方式。某公司职员上午 8:00 骑共享单车去软件园上班，由于匆忙忘记关锁，直至下午 6:00 回到家锁才锁上。按照规定该职员应该交多少钱？（6 分）



每骑行 30 分钟须付 1.5 元，不足 30 分钟，按 30 分钟计算。

4. 高尔夫球起源于苏格兰。新德里 1982 年第 9 届亚运会上高尔夫成为正式比赛项目，此后历届亚运会均设高尔夫项目。高尔夫球场一般设在丘陵地带开阔、缓坡的草坪上，球场划分为 18 个大小不一、形状各异的场地。2022 年杭州亚运会将对 1 号场地的草坪进行翻修。有两种草皮购买方案，草皮的规格是长方形或正方形的。请根据下表数据，请你算出方案二要用多少元？（6 分）

	规格（单位：米）		单价（元）	总价（元）
	长（边长）	宽（边长）		
方案一	2	2	3	9000
方案二	3	2	4	

六、附加题（10 分）（此题自选作答，不计入总分）

星期天，丽丽在家里写作业，她刚写了 5 分钟，便听见家里的钟响了一下，过了一会儿，她又听见钟响了一下，又过一会儿，她又听见钟响了一下，又过一会儿，钟响 2 下时，丽丽的作业完成了。丽丽是在什么时刻开始写作业的？（钟几时响几下，半时响一下）



温馨提示：要把答案全部书写在指定的区域内哦！