

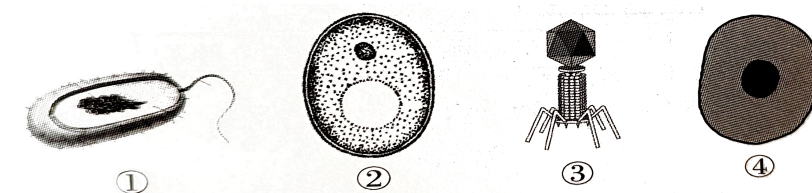
2022-2023 学年度八年级生物上册单元卷(三)
(生物圈中的微生物)

题号	一	二	总分
得分			

一、 选择题（每小题 1 分，共 20 分）

题号	1	2	3	4	5	6	7	8	9	10
答案										
题号	11	12	13	14	15	16	17	18	19	20
答案										

- 1、霉菌最容易生长的环境是（ ）
A.干燥的皮鞋 B.潮湿的沙地 C.潮湿的粮食堆 D.煮沸后密封的牛肉汁
- 2、酿制葡萄酒时，能把葡萄糖分解成酒精的是（ ）
A.青霉 B.根瘤菌 C.酵母菌 D.醋酸菌
- 3、日常使用的蘑菇属于（ ）
A.细菌 B.真菌 C.动物 D.植物
- 4、下列食品利用乳酸菌发酵的是（ ）
A.米醋 B.馒头 C.酸奶 D.米酒
- 5、下列有关细菌、真菌与人类关系的说法中，错误的是（ ）
A.链球菌使人患足癣 B.乳酸菌可以用于制作泡菜
C.酵母菌可以用于酿制葡萄酒 D.甲烷菌可应用于污水处理
- 6、抗生素是临床上应用非常广泛的一类药物，下列有关抗生素的说法中，错误的是（ ）
A.抗生素是某些真菌产生的 B. 抗生素可杀死或抑制某些致病细菌
C. 抗生素可以促进家禽的生长发育 D. 抗生素虽然能治病，但也不能滥用
- 7、下列有关细菌、真菌、病毒特点的说法中，正确的是（ ）
A.细菌能形成芽孢进行快速繁殖 B.病毒结构简单，属于原核生物
C.地衣是细菌与藻类共生形成的 D.真菌只能利用现成有机物生活
- 8、下图是某些生物的结构或部分结构示意图，下列说法中正确的是（ ）



- A.③的生殖方式是分裂生殖，必须寄生在活细胞内
B.①可用于制作面包，②可用于酿酒
C.②的生殖方式只有孢子生殖
D.①②是由细胞直接构成生物体，④是构成动物体结构和功能的基本单位

9、下列有关菌落的描述，正确的是（ ）

- A.用肉眼能看见的一大堆细菌或真菌就是菌落
B.根据菌落的特点，可以大致区分细菌和真菌
C.细菌的菌落常呈绒毛状、絮状或蜘蛛网状
D.一个菌落就是一个细菌或一个真菌

10、夏天，放在桌上的一杯牛奶很快就变质了，其主要原因是（ ）

- A.空气中的灰尘大量落到牛奶里，使牛奶变质
B.夏天气温高，落在牛奶中的细菌和真菌大量生长繁殖，使牛奶变质
C.夏天的高气温使牛奶变质
D.长时间放置使牛奶变质

11、关于青霉，下列说法错误的是（ ）

- A.青霉形成的菌落通常呈绒毛状
B.青霉因其颜色而得名，青霉的青绿色主要来自于青霉素的色素
C.青霉的菌体是由许多细胞连接起来的直立菌丝和营养菌丝构成的
D.青霉通过孢子生殖，直立菌丝顶端的形状呈扫帚状

12、下列叙述中属于细菌主要特征的是（ ）

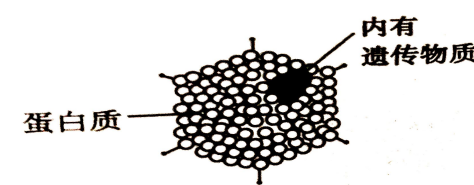
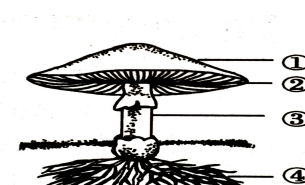
- A.多细胞组成 B.孢子生殖 C.生活都需要氧气 D.无成形的细胞核

13、下列生物没有成形细胞核的是（ ）

- A.大肠杆菌 B.酵母菌 C.蘑菇 D.木耳

14、下图（左）是蘑菇的结构示意图，其中能产生孢子的部位是（ ）

- A.① B.② C.③ D.④



- 15、上图（右）是某一个生物体的示意图，下列说法正确的是（ ）
- A.该图是细菌的结构示意图 B.该生物具有完整是细胞结构
- C.该生物对人类和动植物只有害处 D.该生物只有寄生在活细胞里才能维持生命活动
- 16、引起人体患扁桃体炎和手足癣病的生物的共同点是（ ）
- A.能形成芽孢 B.具有成形细胞核 C.生殖方式属于孢子生殖 D.营养方式为异养
- 17、如果我们要在实验室培养细菌或真菌，正确的操作步骤是（ ）
- ①接种 ②配制培养基 ③高温灭菌 ④恒温培养
- A. ③①②④ B. ③②①④ C. ①②③④ D. ②③①④
- 18、肝炎是由病毒引起的疾病，关于肝炎病毒说法正确的是（ ）
- A. 属于细菌病毒 B. 遗传物质在细胞核 C. 观察结构需用电子显微 D. 可以寄生或独立生
- 19、下列生物度过不良环境的方式错误的是（ ）
- A 病毒——形成孢子 B. 细菌——形成芽孢 C. 种子——休眠 D. 青蛙——冬眠
- 20、将食物放在冰箱中能较长时间保存的原因是（ ）
- A 冰箱中无空气 B. 低温杀死了食品中的微生物
- C. 冰箱中无微生物 D. 低温抑制了微生物的生长和繁殖

二、综合题（每空 1 分，共 30 分）

21、如图所示是四种微生物的结构示意图，请据图回答下列问题。



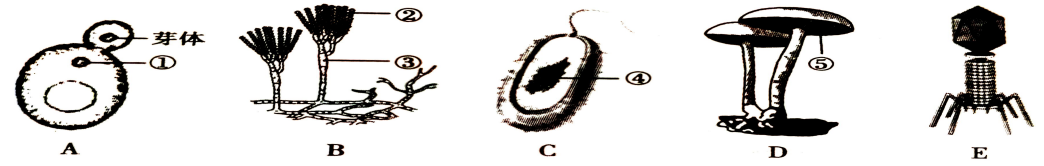
- (1) 图甲与乙、丙、丁的细胞结构上的主要区别是甲_____。
- (2) 图丁中的 c 是_____，图乙、丙、丁都可通过产生【a】_____来繁殖后代。
- (3) 图_____可以把葡萄糖转化为酒精和_____。
- (4) 以上生物在自然界中的作用主要是大多数作为_____参与物质循环。
- 22、如图所示的四种单细胞生物在结构上既有相同之处也有不同之处。它们都能在各自的环境中独立生存，请根据所学知识回答：



- (1) 从细胞结构看，如果将 C 归为一类，A、B、D 归为一类，你的分类依据是_____。
- (2) A 属于动物，它在细胞的基本结构上与其他三种生物最主要的区别是_____。氧的摄入，二氧化碳的排出都通过它的_____来完成。
- (3) B 能进行光合作用，因为其细胞结构中有_____，它所属类群是特征主要有_____。

- (4) C 分布广泛，一是与它靠_____生殖有关，二是与利用芽孢度过不良环境有关。
- (5) 蒸出的馒头松软多孔，是有【 】_____参与的结果。
- (6) 上述四种单细胞生物都能独立完成与外界进行物质交换、生长和繁殖等生命活动。多细胞生物体又是以单个细胞为基础构建的。可见，细胞是生物体_____的基本单位。

23、如图是一些细菌、真菌和病毒的形态结构示意图，寝具图回答问题：



- (1) 生物 A 的名称是_____。其中的结构①是_____。生物 C 的结构中④是_____。人们利用 A 酿酒的原理是它在无氧条件下能把葡萄糖分解成_____。
- (2) 在显微镜下观察生物 B，会发现它是多细胞生物，其中②、③分别是_____。在生物 D 的⑤内也能产生大量的②这种结构。
- (3) 图中属于单细胞生物的是_____。没有细胞结构的是_____。其生活方式是_____。属于真核生物的是_____。（填代号）

24、某校生物兴趣小组对“检测不同环境中的细菌和真菌”的探究实验作了如下设计：

第一步：将四个装有牛肉汁培养基的培养皿（已高温灭菌）贴上标签纸后分为 A、B 两组，A 组编号 1 号和 2 号，用于检测教室的空气，B 组编号 3 号和 4 号，用于检测笔帽。

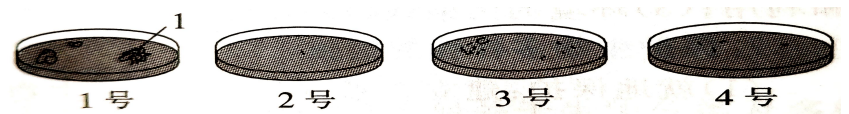
第二步：将四个培养皿做如下处理：

组号	培养皿号	操作
A 组	1 号	置于教室讲桌上，打开盖 10 分钟后盖上，置于培养箱中培养
	2 号	置于教室讲桌上，不做处理，同 1 号一起置于培养箱中培养
B 组	3 号	打开盖，将笔帽在培养基上轻压一下，盖上盖，置于培养箱中培养
	4 号	打开盖，不做其他处理，与 3 号同时盖上盖，置于培养箱中培养

第三步：每天观察一次，并做好记录。

请根据上述实验设计，回答下列问题：

- (1) 你认为这两组实验是对照组应该是_____号，A 组实验的变量是_____。B 组实验的变量是_____。
- (2) 有同学认为 4 号培养皿做“打开盖”这一步是多此一举，你认为是否需要做这一步？_____。理由是_____。
- (3) 下图是三天后观察到的 A、B 两组实验现象，根据实验现象你能得出的实验结论是_____。观察 1 号培养皿发现，菌落【1】呈黑色、绒毛状，应该是_____菌。



2021-2022 学年度八年级生物上册单元卷

(三)

一、选择题（每小题 1 分，共 20 分）

题号	1	2	3	4	5	6	7	8	9	10
答案	C	C	B	C	D	C	D	D	B	B
题号	11	12	13	14	15	16	17	18	19	20
答案	B	D	A	B	D	D	D	C	A	D

二、非选择题（30分）

21. (1)无成形细胞核

(2)菌褶 孢子

(3) 丙 二氧化碳

(4) 分解者

22 (1) 有无成形的细胞核

(2) 无细胞壁 表膜

(3) 叶绿体 无根、茎、叶的分化

(4) 分裂

(5) D 酵母菌

(6) 结构和功能

23. (1) 酵母菌 细胞核 DNA 酒精和二氧化碳

(2) 孢子 直立菌丝

(3) AC E 寄生 ABD

24. (1) 2 、 4 教室空气 笔帽

(2)需要 保证变量唯一

(3) 使牛肉汁变质的细菌来自教室空气 真菌

