

2022 年小学数学六年级上册期中教学质量检测

(时间: 90 分钟, 满分 100 分)

一、认真读题, 正确填写。(每空 1 分, 共 22 分)

- $\frac{4}{5}$ 吨 = () 千克 $\frac{3}{4} \text{ m}^2 = () \text{ dm}^2$
- $2\frac{1}{3}$ 的倒数是 (), 0.75 的倒数是 ()。
- 在 \bigcirc 里填上 “>”、“<” 或 “=”。
 $\frac{7}{8} \times \frac{9}{14} \bigcirc \frac{7}{8}$ $\frac{8}{15} \div \frac{3}{4} \bigcirc \frac{8}{15}$ $16 \div \frac{8}{9} \bigcirc \frac{8}{9} \div 16$
- () 吨的 $\frac{2}{3}$ 是 10 吨, () 千米减少 $\frac{1}{5}$ 后是 40 千米。
- $\frac{3}{5} : \frac{9}{10}$ 化成最简整数比是 (), 比值是 ()。
- 8 : 15 的前项加上 8, 要使比值不变, 后项应乘 ()。
- $3 : 5 = \frac{9}{()} = \frac{()}{25} = 27 \div () = ()$ (填小数)
- 从甲地到乙地, 甲用了 5 分钟, 乙用了 4 分钟, 甲、乙两人的最简速度比是 ()。
- 一根钢管, 用去它的 $\frac{3}{5}$ 后还剩下 4 米, 这根钢管原长 () 米。
- 把 20 克盐放入 100 克水中, 盐占盐水的 ()。
- 甲、乙两个正方体棱长的比是 2 : 3, 它们表面积的比是 (), 体积比是 ()。
- 某班男生人数比女生人数多 $\frac{1}{5}$, 男生人数与女生人数的比是 ()。

二、判断对错。(对的在括号里打 “√”, 错的打 “×”) (共 5 分)

- 如果 $a \div b = \frac{1}{5}$, 那么 b 是 a 的 5 倍。(a、b 均不为 0) ()
- 两个分数相除, 商一定小于被除数。 ()
- 奶奶养了 8 只母鸡, 6 只公鸡, 母鸡的只数比公鸡多 $\frac{1}{4}$ 。 ()
- 一杯糖水, 糖与水的比是 1 : 20, 喝去一半后, 糖与水的比变成了 1 : 10。 ()



5. 假分数的倒数都小于 1。

()

三、认真选一选。(请把正确答案的序号填在括号里)(共 5 分)

1. 一条公路, 已修了全长的 $\frac{3}{7}$, 那么已修的路程与剩下的路程的比是 ()。

① 4 : 3

② 3 : 4

③ 4 : 7

④ 3 : 7

2. 一根绳子剪成两段, 第一段长 $\frac{4}{5}$ 米, 第二段占全长的 $\frac{4}{5}$, 两段相比 ()。

① 第一段长

② 第二段长

③ 一样长

④ 无法确定

3. 小明在小红家北偏西 30° 方向上, 还可以说小明在小红家 ()。

① 南偏西 30°

② 西偏北 30°

③ 西偏北 60°

4. 一种洗衣机先涨价 $\frac{1}{10}$, 再降价 $\frac{1}{10}$, 现价和原价相比 ()。

① 贵了

② 便宜了

③ 价格不变

5. 如果甲数的 $\frac{3}{4}$ 等于乙数的 $\frac{4}{5}$ (甲、乙均不为 0), 那么 ()

① 甲数 < 乙数

② 甲数 = 乙数

③ 甲数 > 乙数

四、争当计算小能手。

1. 直接写出得数。(共 4 分)

$$24 \div \frac{3}{4} =$$

$$48 \times \frac{3}{8} =$$

$$\frac{5}{9} \div \frac{5}{27} =$$

$$\frac{5}{6} \times 3.6 =$$

$$\frac{5}{54} \times 6 =$$

$$\frac{7}{24} \times \frac{3}{14} =$$

$$\frac{18}{35} \times \frac{7}{12} =$$

$$\frac{3}{16} \div \frac{1}{4} =$$

2. 解方程。(每题 2 分, 共 6 分)

$$\frac{4}{5}x = 28$$

$$x + \frac{5}{8}x = 39$$

$$\frac{3}{4}x \div \frac{1}{6} = 36$$

3. 脱式计算, 能简算的要简算。(每题 3 分, 共 12 分)

$$\left(\frac{7}{12} + \frac{5}{6} - \frac{3}{8}\right) \times 24$$

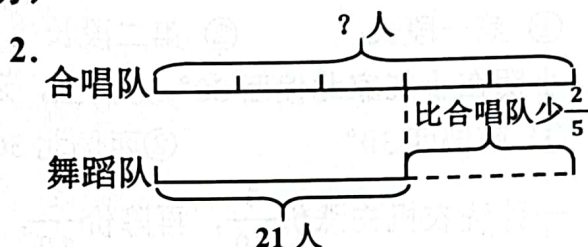
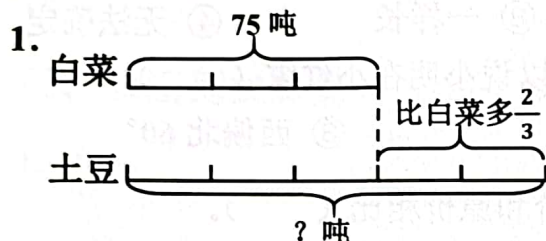
$$\frac{13}{21} \times \frac{5}{9} + \frac{5}{9} \times \frac{8}{21}$$



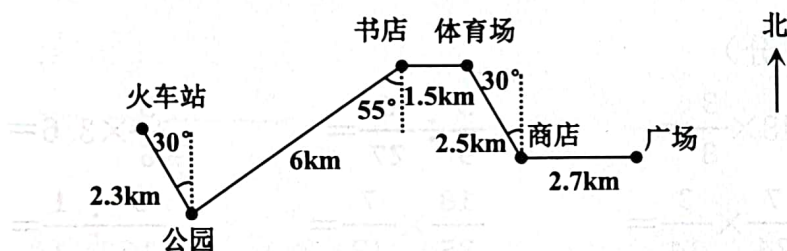
$$\frac{3}{7} \times \frac{5}{9} \times 28 \times 36$$

$$\frac{12}{19} \times 18 + \frac{12}{19}$$

五、看图列式计算。(每题 3 分, 共 6 分)



六、看图填一填、算一算。(每空 1 分, 共 12 分)



- 6 路公共汽车从广场出发向 () 方向行 () 千米到达商店, 再向 () 30° 方向行 () 千米到达体育场。
- 从书店向 () () $^\circ$ 方向行 () 千米到达公园, 再向 () () $^\circ$ 方向行 () 千米到达火车站。
- 这辆公共汽车从广场出发, 按上图路线行驶, 到达火车站一共行驶了 () 千米, 如果这辆公共汽车在行驶途中平均每分钟行驶 0.3 千米, 行完全程一共需要 () 分钟。(站点停车时间不计)

七、解决问题。(每题 4 分, 共 28 分)

- 食堂运来面粉 750 千克, 运来的大米比面粉的 $\frac{4}{5}$ 多 45 千克, 运来大米多少千克?



2. 今年植树节六（1）班植树 56 棵，六（2）班比六（1）班多植树 $\frac{3}{8}$ ，今年六（2）班植树多少棵？
3. 一项工程，甲队单独做要 10 天完成，乙队单独做 15 天完成。现在甲、乙两队同时合做，多少天可以完成这项工程？
4. 学校有法桐树 15 棵，杨树的棵树是法桐树的 $\frac{2}{3}$ ，又是银杏树的 $\frac{2}{9}$ ，学校里银杏树有多少棵？
5. 李营小学五年级向希望小学捐书 300 本，五年级比六年级少捐 $\frac{2}{7}$ ，李营小学六年级捐书多少本？
6. 一种药水是用药粉和水按 1 : 25 的比配制而成的。要配制这种这种药水 234 千克，需要药粉多少千克？
7. 信达工程队要修一条公路，第一季度修了全长的 $\frac{1}{3}$ ，第二季度修了全长的 $\frac{2}{5}$ ，这时还剩下 28 千米没修，这条公路全长多少千米？

