

物理试卷

题 号	一	二	三	四	总 分
得 分					

考生注意：本卷四道大题，共 24 小题，满分 100 分，时量 60 分钟。

一、单项选择题（把选择的答案填写到表格中每小题对应的方框内，每小题 3 分，共 42 分）

题号	1	2	3	4	5	6	7	8	9	10	11	12	13	14
答案														

1. 关于声现象，下列说法正确的是
- A. 人说话是靠舌头振动发声的

B. 只要物体在振动，我们人耳就能听到声音

C. 一切发声的物体都在振动

D. 利用超声波清洗钟表，说明声波可以传递信息
2. 关于“声速”，以下说法正确的是
- A. 回声的传播速度小于原声的传播速度

B. 声音在空气中的传播速度最大

C. 物体振动得越快，声音的传播速度越大

D. 声音的传播速度与物体振动的幅度无关
3. 婴儿从呱呱坠地的那时起，就无时无刻不与声打交道。下列关于声的说法中，不正确的是
- A. 我们能听到远处的雷声，说明空气可以传声

B. 人在岸上大声说话也能惊动水中的鱼，说明水能传声

C. 宇航员在太空中可以对话，说明真空能传声

D. 在城市道路两旁多植树可以减少噪音的影响
4. 游客坐在船舱中逆流而上，若说他是静止的，则选择的参照物是
- A. 船舱

B. 河岸上的树木

C. 迎面驶来的船

D. 河水
5. 下列关于温度的描述中符合实际的是
- A. 发高烧时人体温度可达 38℃以上

B. 冰箱冷冻室的温度通常设定为 10℃

C. 饺子煮熟即将出锅时温度为 50℃左右

D. 加冰可食用的橙汁饮料温度为 -20℃
6. 寒冷的冬天，人在户外说话时呼出“白汽”，“白汽”形成的原因是
- A. 汽化

B. 液化

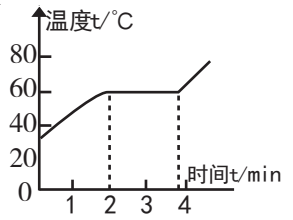
C. 升华

D. 凝华
7. 如图是小明同学绘制的某种物质熔化时的温度 - 时间图象。下面说法正确的是
- A. 图线中间的水平线段表示这段时间内物体不吸热

B. 图线可能是冰的熔化过程

C. 图线可能是蜡的熔化过程

D. 图线表示某种晶体的熔化过程



8. 俗话说“坐井观天，所见甚小”，能解释这一现象的是
- A. 光的直线传播

B. 光的反射

C. 光的折射

D. 光的色散

9. 下面几个现象中与光的反射有关的是
- A. 古人匡衡凿壁偷光

B. 通过汽车的观后镜看车后方情景

C. 雷雨过后天空中出现彩虹

D. 利用激光给隧道掘进机引导掘进方向

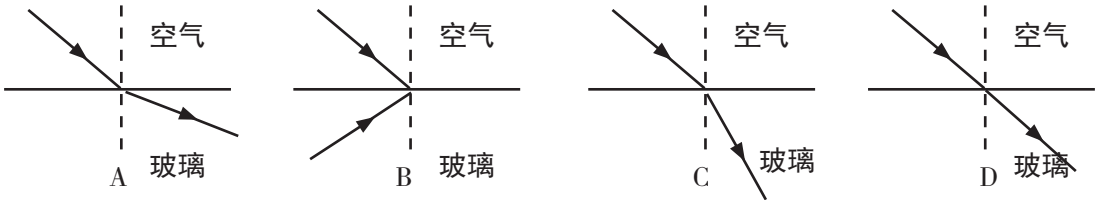
10. 检查视力时，人眼与视力表的距离应为 5m，可是检查视力的房间东西墙壁最大的距离为 3.5m，此时，眼科医生把视力表挂在东墙上，在西墙上挂一面大平面镜，此时被检查者应面向西坐在平面镜前合理的位置是
- A. 距镜面 3m

B. 距镜面 2m

C. 距镜面 1.5m

D. 距镜面 1m

11. 图 1 中，正确表示了光从空气进入玻璃中的光路图是



12. 把凸透镜正对太阳光，可在距凸透镜 10 cm 处得到一个最小最亮的光斑．若用此透镜来观察邮票上较小的图案，则邮票到透镜的距离应

- A. 大于 10cm

B. 小于 10cm

C. 大于 20cm

D. 在 10cm 和 20cm 之间

13. “影”是我们日常生活中常见的光现象，如夏天乘凉的“树影”；民间皮影戏的“皮影”；岸边景色在水中形成的“倒影”；春游时的“摄影”等。下列说法中正确的是

- A. 树影不可能是由光的直线传播形成的

B. 皮影利用了平面镜成像的原理

C. 倒影是由光的反射形成的

D. 摄影时用的照相机是根据凹透镜成像的原理制成的

14. 一杯水倒掉一半后，下列判断正确的是

- A. 质量不变，密度不变

B. 质量变小，密度不变

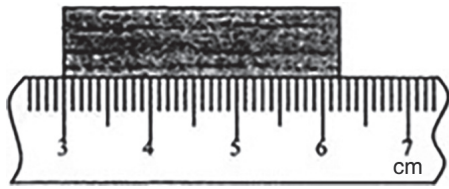
C. 质量变小，密度变小

D. 质量不变，密度变小

二、填空题（把正确答案填写在对应的横线上，每小题 4 分，共 24 分）

15. 日常生活中我们常说“震耳欲聋”，这是指声音的_____大；我们能够辨别出不同乐器发出的声音，是由于它们的_____不同。

16. 如图是用一常用的刻度尺去测量一小木块的长度，该刻度尺的最小刻度单位是_____，所测木块的长度是_____cm。



17. 今年夏秋季节我市遭遇严重干旱，为减缓旱情，有关部门用高射炮作业的方式在云层中播撒干冰（固体二氧化碳）实施人工降雨，靠干冰的_____吸收大量的热，使云中水滴增大，冰晶增多，形成降雨，其中冰晶在下落过程中

_____成水。（以上两空填物态变化名称）

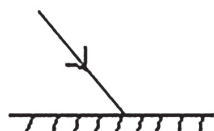
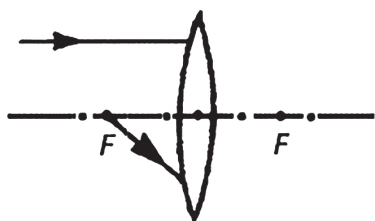
18. 在射击时，瞄准的要领是“三点一线”，这是利用光在同种_____介质中沿直线传播的原理。教室里不同位置上的同学都能看到黑板上的粉笔字，这是光的_____（填“镜面反射”或“漫反射”）缘故。

19. 患有近视眼的青少年人群应配戴由_____制成的眼镜进行视力矫正；患有远视眼的中老年人群，应配戴由_____制成的眼镜进行视力矫正。

20. 一个初中生的质量约为 45_____；一瓶 550ml 矿泉水的质量是_____g。

三、实验、作图题（第 21 小题 4 分、第 22 小题 8 分，共 12 分）

21. 按要求作出光路图：



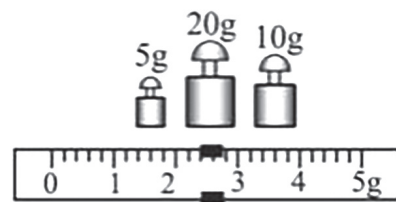
（1）作出图中两条入射光线分别经透镜折射后的光线

（2）作出图中这条入射光线经平面镜反射后的光线

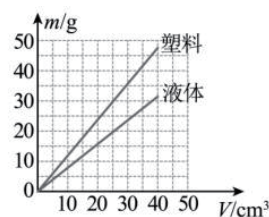
22. 某实验小组在做测量物质密度的实验中，如图甲所示，实验开始时他们将天平放在水平台上，指针恰好指在分度标尺中线处，但发现游码停在 1.4g 刻度线处。对这种情况，按照操作规范，称量前还应将游码放在称量标尺左端的_____刻度线处，并把横梁右边的平衡螺母向_____（填“左”或“右”）调节，直至指针重新指在分度标尺中线处。



甲



乙



丙

如图乙所示，是用重新调节好的天平测量一塑料块质量的情景，则该塑料块的质量是_____g。

根据实验数据分别画出了塑料块和某种液体的质量随各自体积变化的图像，如图丙所示。则该液体的密度是_____g/cm³。

四、计算题（第 23 小题 10 分、第 24 小题 12 分，共 22 分）

23. 湘西地区有许多红色旅游资源，我市某学校组织学生去桑植县贺龙故居参观，接受红色文化教育。问：

（1）低年级学生从吉首高铁东站乘坐火车到桑植县火车站，行程约 150 公里（km），花费 45 分钟（min），问火车行驶的平均速度约是多少 km/h？

（2）高年级学生乘坐大巴车从吉首到达桑植县火车站，行程 200 公里（km）。大巴车行驶的平均速度是 80 公里 / 小时（km/h），问高年级学生花费的时间是多少小时？

（3）如果要求高年级的学生与低年级学生同时到达桑植县火车站，则乘坐大巴车的高年级学生需提前多长时间出发？

24. 今年湘西地区赶上夏秋连续干旱，居住在高山地方的有些村寨出现了人、畜饮水困难。市相关部门派出运水车运送饮用水解上述困难。水的密度 $\rho_{\text{水}} = 1.0 \times 10^3 \text{kg/m}^3$ 。问：

（1）一台运水车的容积是 6m³(立方米)，一台运水车最多可以运送多少 kg（千克）的饮用水？

（2）若按照一个人一天的基本用水量是 20kg（千克），一台运输水车运送的水量可以解决多少人一天的基本用水量？

（3）若某个高山村寨有 50 个村民，一台运输水车运送的水量可以解决该村 50 个村民多少天的基本用水量？