

学 校

姓 名

班 级

准考证号

考 室 号

座 位 号

卷作0分处理。

不要写姓名等，违者订线外不要答题、订线内不要订线

吉首市 2022 年秋季九年级期末综合素质监测

物理试卷

题 号	一	二	三	四	总 分
得 分					

- 考生注意：
1. 本卷为试题卷，考生应在答题卡上做答，在试题卷、草稿纸上答题无效。
 2. 答题前，考生须先将自己的姓名、准考证号分别在试卷和答题卡上填写清楚。
 3. 答题完成后，将试卷、答题卡、草稿纸一次从上到下放在桌上，由监考老师统一收回。
 4. 本卷四道大题，共 26 小题，满分 100 分，时量 60 分钟。

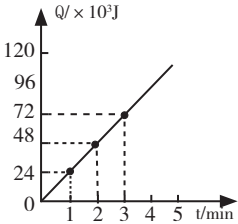
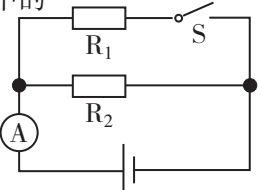
一、单项选择题（本大题 15 小题，每小题 3 分，共 45 分）

1. 下面事例中，通过热传递方式改变物体内能的是
 - A. 双手相互摩擦，手会变暖
 - B. 用热水袋焐手，手会变暖
 - C. 反复弯折铁丝，弯折处变热
 - D. 气缸内气体被压缩，温度升高
2. 生活中的腊肉、香肠受到人们的青睐，火锅的麻辣鲜香更是以饱人们的口福之欲，以下说法正确的是
 - A. 在较远的地方就能闻到火锅味，说明分子只在高温下运动
 - B. 在腌制腊肉时，要把盐涂抹均匀，是因为盐不会扩散
 - C. 灌制好香肠后，要晾在通风的地方，是为了防止水分蒸发
 - D. 往火锅里加入食材，食材温度升高，它的内能增加
3. 下图所示是汽油机工作时各种冲程的示意图，其中表示做功冲程的是



4. 以下交通工具中，常用汽油机作为动力装置的是
 - A. 小轿车
 - B. 载重卡车
 - C. 远洋轮船
 - D. 吊车
5. 电路中的电流既看不见，也摸不着，但是它的许多特点和水流、车流类似，人们在研究电流特点时，多用水流来相比，这种科学思维方法可以叫做
 - A. 控制变量法
 - B. 模型法
 - C. 类比法
 - D. 归纳法
6. 下列物品中，在通常情况下属于绝缘体的是
 - A. 铅笔芯
 - B. 橡皮
 - C. 钢勺
 - D. 食盐水
7. 电路中能产生持续电流的条件是
 - A. 电路中有用电器
 - B. 电路中有电源
 - C. 电路中有开关
 - D. 电路中有电源，还要形成通路
8. 用电压表分别测量电路中两盏电灯的电压，结果它们两端的电压相等，判断两盏灯的连接方式是
 - A. 一定是串联
 - B. 一定是并联
 - C. 串联、并联都有可能
 - D. 一定不是串联

9. 为了改变一根导线电阻的大小，下列方法中肯定不能直接达到目的的是
 - A. 将导线拉长后使用
 - B. 将导线对折后使用
 - C. 给导线加热
 - D. 改变导线中的电流
10. 一位同学在做实验时，需要阻值为 5 欧的电阻一个，但手边只有 4 欧和 10 欧的电阻各两个，则下列办法可行的是
 - A. 将两个 4 欧的电阻串联起来
 - B. 将两个 10 欧的电阻并联起来
 - C. 将两个 4 欧的电阻并联起来
 - D. 将两个 10 欧的电阻串联起来
11. 一段导体两端的电压是 4.0V 时导体中的电流是 1.0A，如果将电压减少到 2.0V 时导体中的电流为
 - A. 2.0A
 - B. 0.25A
 - C. 3.0A
 - D. 0.50A
12. 以下所列家用电器中，正常工作时，电能主要转化为机械能的是
 - A. 电风扇
 - B. 电水壶
 - C. 电饭煲
 - D. 电视机
13. 如右图所示的电路，电源电压不变。当开关 S 由断开到闭合，电路中的
 - A. 电流表示数不变，电阻 R₂ 两端电压减小
 - B. 电流表示数变大，电阻 R₂ 的功率变大
 - C. 电流表示数变小，总功率变大
 - D. 电流表示数变大，总电阻变小
14. 冬季来临，小明给奶奶买了一个“暖手宝”。该“暖手宝”加热过程中所产生的电热与时间的关系如右图所示，由此可知该“暖手宝”加热时的功率约为
 - A. 2400W
 - B. 400W
 - C. 40W
 - D. 24W
15. 关于安全用电常识，下列说法正确的是
 - A. 湿布不能擦灯泡，电线不能晒衣服
 - B. 家庭电路的电压是低电压，对人体不会造成危害
 - C. 使用试电笔时，手指可以碰到笔尖
 - D. 在无保险丝的情况下，可以用铜丝代替



- 二、填空题（本大题 5 小题，每小题 3 分，共 15 分。把答案写在答题卡相应题号的横线上）
16. 一节干电池的电压是_____伏，手机电池的电压是_____伏。
 17. 如图所示，当开关 S₁ 断开，S₂、S₃ 闭合时，电路处于_____（填“断开”或“闭合”）状态；当开关 S₁、S₂、S₃ 都闭合时，能发光的灯泡是_____（填“L₁”或“L₂”）。
 18. 单位换算：0.22kV=_____V；468000Ω=_____MΩ。
 19. 如图 1 所示，电源电压恒为 6V，R 为热敏电阻，其阻值随温度变化如图 2 所示，R₀ 是阻值为 10Ω 的定值电阻，闭合开关 S 后，温度开始升高，电压表的示数会_____（填“变大”或“变小”）；温度为 40℃ 时，电流表的示数为_____A。

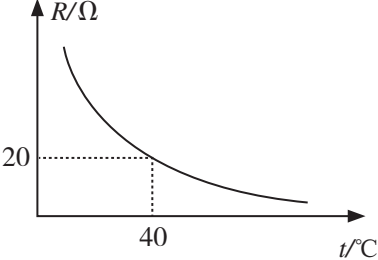
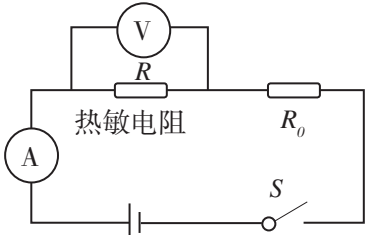
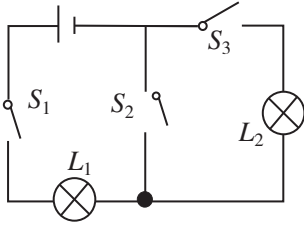
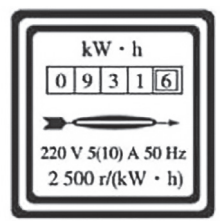


图 1

图 2

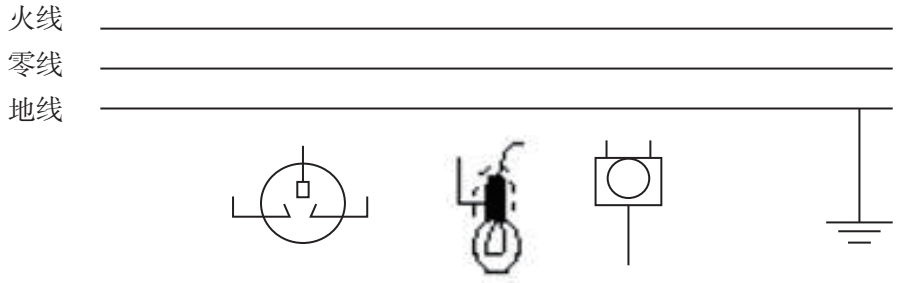
装订线内不要答题、装订线外不要写姓名等，违者考卷作0分处理。

20. 小明同学在家中拍到一张电能表照片，如图，他仔细观察照片后，得到下列结论，家里每用 1 度电，电能表内的转盘就转过_____转；拍照时家里已用的电能为_____kw · h。



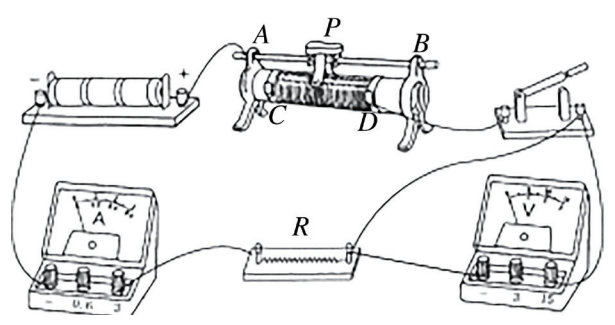
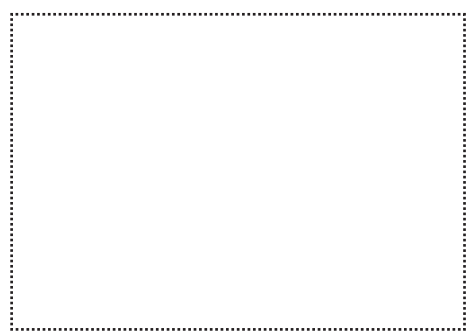
三、实验、作图题（第 21 小题 6 分，第 22 小题 11 分，共 17 分）

21. 用笔画线作为导线把带有开关的电灯、三孔插座正确地连入家庭电路中。



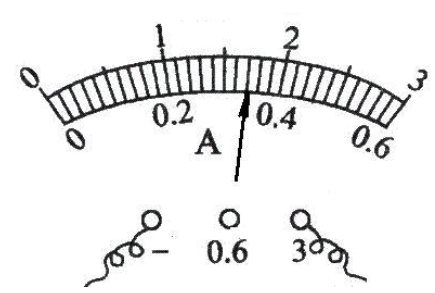
22. 如图示，是王燕同学连接的测电阻 R_x 的电路。

- (1) 电路中有一根导线连接错了，请你在接错的导线上打一个叉，并画出正确的连线。
- (2) 在方框中根据改正后的电路画出电路图。



(3) 实验中测出了如下表所示的数据，其中第 3 次测量时电流表的表盘如图所示，请你读出电流值并填在表格中。电阻测量值 $R_x =$ _____ Ω 。

次数	第 1 次	第 2 次	第 3 次
电压 (v)	2.5	3.0	3.5
电流 (A)	1.3	1.5	



四、简答题（本大题 2 小题，每小题 4 分，共 8 分）

23. 在炎热的夏天，赤脚走在河岸边的沙石上，你会感到沙石烫脚，再走入河中时，觉得河水凉快，这是为什么？

24. 看图说理，图片中的情景包含什么物理现象并解释之。



五、计算题（第 25 小题 6 分，第 26 小题 9 分，共 15 分。解答时要有必要的文字说明、公式和重要的演算步骤，只写最后结果不得分）

25. (6 分) 太阳能热水器是把太阳能转化为内能的设备，热水器每小时平均接收 $4.2 \times 10^6 \text{J}$ 的太阳能，在 5 小时的有效照射时间内，将热水器中质量为 100kg、初温为 20°C 的水温度升高到 40°C 。求：

- (1) 热水器中的水吸收的热量是 Q 多少焦耳？ [水的比热容 $C=4.2 \times 10^3 \text{J}/(\text{kg} \cdot ^\circ\text{C})$]
- (2) 热水器 5 小时内接收到的太阳能 E 是多少焦耳？
- (3) 热水器的效率 η 是多大？

26. (9 分) 甲、乙两只小灯泡分别标有 “6v-3w” 和 “3v-3w” 的字样，表示的是它们的额定电压和额定功率，任何一只小灯泡工作时不能超过它的额定电压和额定功率。

- (1) 若将两只小灯泡串联后接一电源使用，问电源的电压不能超过多少伏？此时两小灯泡消耗的总功率是多少焦耳？
- (2) 若将两只小灯泡并联后接一电源使用，问电源的电压不能超过多少伏？此时电路中的总电流是多少安培？