

2022 学年第二学期小学数学三年级（下）期中分项评价

温馨提示：请你仔细审题，细心答题，送自己一份满意的礼物吧！

一、我会填空（25 分）

1. 明明在大罗山顶上看日出，他面向太阳，前面是（ ），左边是（ ）。

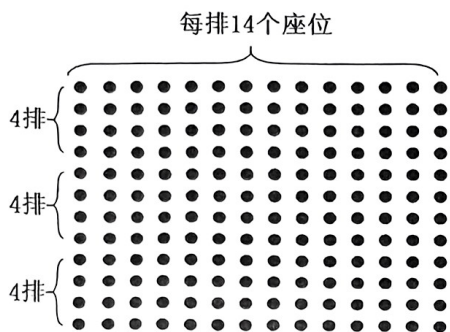
2. 在 \bigcirc 里面填上 “>”、“<” 或 “=”。

$$10 \times 80 \bigcirc 10 + 80 \quad 7 \times 84 \bigcirc 560 \quad 606 \div 6 \bigcirc 660 \div 6 \quad 42 \times 56 \bigcirc 56 \times 42$$

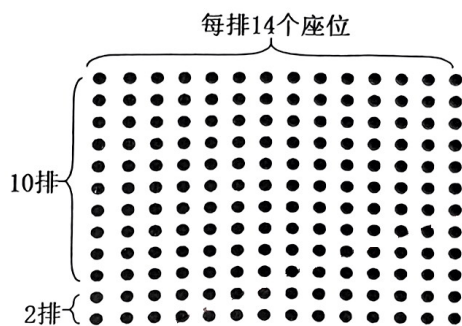
3. （ ）最大能填几？

$$563 \div 7 > () \quad 69 \times () < 350 \quad 8 \times () < 640$$

4. 每排 14 个座位，有 12 排，影厅里一共有多少个座位？小亮和小红探究“两位数乘两位数”时，先用画图思考再列式表达。（请你在下面 \square 里填数）



小亮这样算： $14 \times 4 \times \square = 168$



小红这样算： $14 \times \square + 14 \times \square = 168$

5. 一个数除以 8，商是 16，余数最大是（ ），当余数最大时，这个数是（ ）。

6. $\square 75 \div 7$ ，要使商是三位数， \square 中最小填（ ）； $7 \square 5 \div 7$ ，要使商中间有 0， \square 中最大填（ ）。

7. 465 是（ ）的 5 倍； 60×50 的积末尾有（ ）个 0。

8. $21 \times \square 5$ ，要使积是三位数， \square 中最大填（ ）； $32 \times \square 6$ ，要使积是四位数， \square 里最小能填（ ）。

9. 一张作文纸共 21 行，每行 18 个格子，这张作文纸大约有（ ）个格子。

10. 每个书包 76 元，张老师带了 3200 元为同学们购买书包当作奖品，买 39 个书包（ ）。（填“够”或“不够”）

11. 一条裤子的原价 60 元，“五一”期间商场开展优惠活动。爸爸用原来买 4 条裤子的钱买了 5 条裤子，裤子现在的价格比原来的价格便宜（ ）元。

12. 小红在计算 $210 \div \square$ 时，把 210 写成了 120，结果商 40，原来的商是（ ）。

13. $0 \div 2 = 0$ 是对的, $2 \div 0 = 0$ 却是错的, 为什么 0 不能当除数?
()

二、我会选择 (7 分)

14. 小明家在小红家的西南面, 小明从家出发去小红家, 要往 () 方向走。
A. 东南 B. 西北 C. 西南 D. 东北
15. 李老师花 348 元买了 6 个足球, 估一估, 平均每个足球的价格 ()。
A. 小于 50 元 B. 50 元~60 元之间 C. 大于 60 元 D. 大于 70 元
16. 估计 86×7 的积可能是 ()。

A. 602 B. 4042 C. 2924 D. 9202

17. $900 \div \square$, 要使商的末尾有 2 个 0, \square 里可以填 ()。

A. 1、3、5 B. 0、3、9 C. 2、3、4 D. 1、3、9

18. 小刚读一本书, 每天读 22 页, 33 天能读多少页? 右图的列竖式计算时, 箭头指向②的 66 表示 ()。

- A. 3 天读了多少页? B. 20 天读了多少页?
C. 30 天读了多少页? D. 33 天读了多少页?

$$\begin{array}{r} 22 \\ \times 33 \\ \hline 66 \longrightarrow \textcircled{1} \\ 66 \longrightarrow \textcircled{2} \\ \hline 726 \end{array}$$

19. 上面 18 题中, 竖式中出现两次乘积 66, 分别标为①和②, 这两次乘积 66 相比较。哪个比较大? ()

A. ①=② B. ①>② C. ①<② D. 不能确定

20. 学校组织同学们秋游, 6 个班的同学排队前行, 每班有 2 名带队老师, 每个班排了 4 列纵队, 每列有 15 名同学, 要计算一共有多少名同学, 应该选择什么信息 ()。

A. 6, 4, 15 B. 6, 2, 4 C. 6, 2, 15 D. 2, 4, 15

三、我会计算 (31 分)

21. 直接写出得数 (8 分)

$$\begin{array}{llll} 0 \div 5 = & 86 \div 2 = & 22 \times 6 = & 25 \times 4 = \\ 18 \times 60 = & 306 \div 3 = & 639 \div 8 \approx & 92 \times 19 \approx \end{array}$$

22. 列竖式计算, 带※的要验算 (每题 2 分, 验算 1 分, 共 14 分)

$$540 \div 3 = \quad 48 \times 38 = \quad ※ 783 \div 6 =$$

$79 \times 68 =$

$17 \times 56 =$

$※823 \div 4 =$

23. 脱式计算（9 分）

$424 \div 4 \times 9$

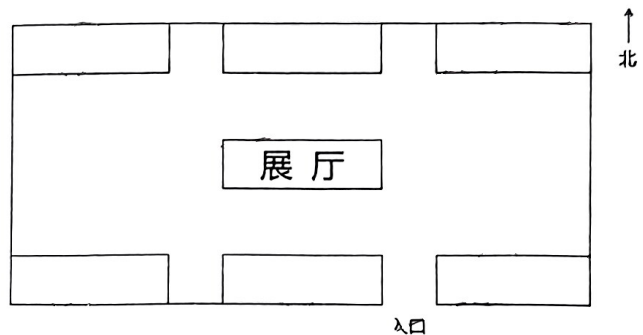
$180 + 270 \div 9$

$37 \times (126 - 26)$

四、我会操作（11 分）

24. “从入口走进上海博物馆，在展厅的正北面有古代青铜馆，南面有古代雕塑馆；古代青铜馆的东面有古代陶瓷馆，西面有历代书法馆；历代书法馆的南面有历代玺印馆；历史民俗馆在展厅的东南角。”请根据跳跳的描述，把这些馆名的序号填写在适当的位置上。（6 分）

- ①古代青铜馆 ②古代雕塑馆
③古代陶瓷馆 ④历代书法馆
⑤历代玺印馆 ⑥历史民俗馆



25. 下表是光明小学和温暖小学一至六年级学生近视人数情况统计表（5 分）

| | 一 | 二 | 三 | 四 | 六 |
|------|----|----|----|----|----|
| 光明小学 | 8 | 13 | 20 | 27 | 49 |
| 温暖小学 | 10 | 12 | 16 | 22 | 39 |

- (1) 光明小学和温暖小学（ ）年级学生近视人数相差最小，（ ）年级学生近视人数相差最大。（2 分）
- (2) 希望小学学生近视人数是温暖小学一、二、三年级近视人数总和的 3 倍，希望小学有多少名学生是近视的？（列式计算）_____（2 分）
- (3) 对于学生近视的这种情况，你有什么好建议。（1 分）

五、我会解决（26分）

26. 动物园里的6只猩猩一个星期（7天）吃了168千克水果，每只猩猩平均每天吃多少千克水果？（5分）

27. 李叔叔每天步行上、下班，平均每分钟走56米，需要13分钟才能走到单位。如果李叔叔从家到单位每天往返2个来回，他每天上、下班要走多少米？（5分）

28. 学校图书馆准备买入一批图书。（6分）

（1）如果买50本《科技天地》，2500元够吗？（3分）

| | |
|---------------|---------------|
| 科技天地 每本48元 | 文学世界 每本36元 |
|---------------|---------------|

（2）学校图书馆的1号书架有3层，每层需要摆放32本《文艺世界》，那么摆满这个书架需要花费多少元钱？（3分）

29. 工厂生产一批模具，第一批生产了285个，其中有10个不合格。将合格的模具每8个装一盒。

（1）能装满多少个包装盒？（3分）

（2）至少需要多少个包装盒才能装完？（2分）

30. 三（1）班32名同学和3位老师要到实践学校进行研学拓展活动，实践学校的午餐收费标准如图所示，他们如何订餐比较合适？（5分）

| |
|---|
| 午餐收费标准： 单人餐20元/份 团餐150元/桌 （每桌8人） |
|---|