

2022 学年小学数学三年级下册期末独立作业 2023.06

满分：100 分

时间：60 分钟

一、填空题。(25 分)

1. 30.03 读作 (), $\frac{2}{9}$ 读作 ()。

2. $\square 37 \div 6$, 要使商是三位数, \square 里最小可以填 (); 要使商是两位数, \square 里最大可以填 ()。

3. 37 的 29 倍是 (), 985 是 5 的 () 倍。

4. 在 \bigcirc 里填上 “>、<、=”。

$$0 \div 105 \bigcirc 0 \times 105$$

$$6 \times 39 \bigcirc 6 + 39$$

$$58 \times 30 \bigcirc 580 \times 3$$

5. 510 千克 = () 克

8 平方分米 = () 平方厘米

7 分米 5 厘米 = () 厘米

3 时 = () 分

6. 在 () 里填上合适的单位。

(1) 一艘货轮的载质量约为 200 () (2) 一枚 1 角硬币重约 2 ()

(3) 一间卧室的面积约为 25 () (4) 一节数学课用时 40 ()

7. 钟摆的运动是 () 现象, 电梯门打开时的运动是 () 现象。

(填 “平移” 或 “旋转”)

8. 妈妈买回一张饼, 典典和梦梦各吃了这张饼的 $\frac{2}{5}$, 还剩这张饼的 (——) 没吃。

9. 一个长方形的面积是 36cm^2 , 长是 9cm , 宽是 () cm , 它的周长是 () cm 。

10. 在一个长 12 厘米、宽 8 厘米的长方形里截取一个最大的正方形, 这个正方形的面积是 () 平方厘米。

11. 在解决 “包装一些巧克力, 如果每 12 颗装一盒, 可以装 46 盒。如果每 6 颗装一盒, 可以装多少盒? ” 这个问题时, 小敏列式为: $46 \times 12 \div 6$ 。

(1) “ 46×12 ” 这一步求的是: () 。

(2) 解决这个问题还可以列式为: () (只列式不计算)。

学号

姓名

班级

学校

二、选择题。(10分)

1. 估一估, 下面算式中, 积大于 600 的算式是()。

A. 25×22

B. 32×21

C. 19×28

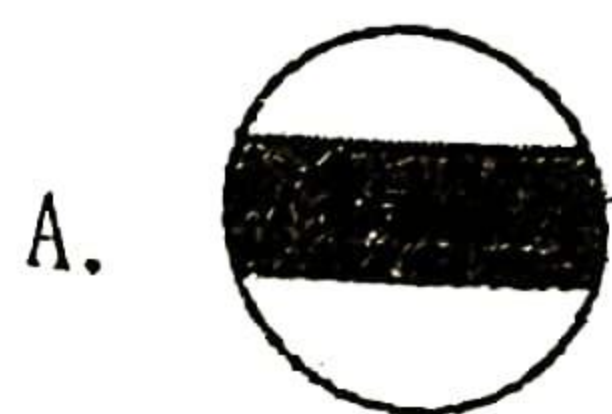
2. 1 千克沙子和 1000 克棉花相比()。

A. 1 千克沙子重

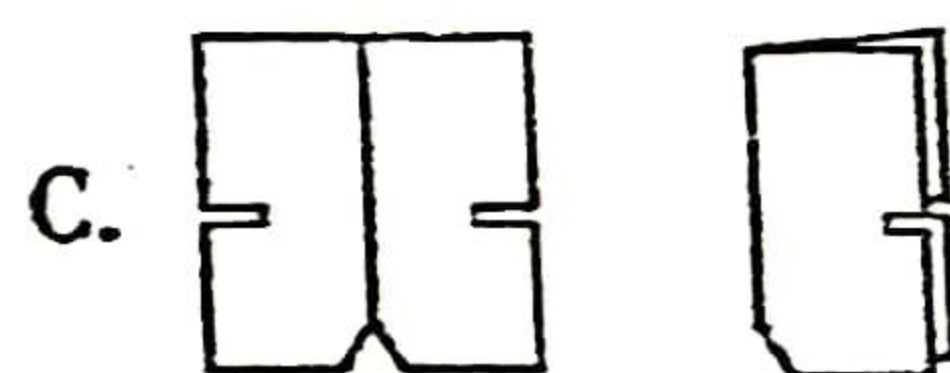
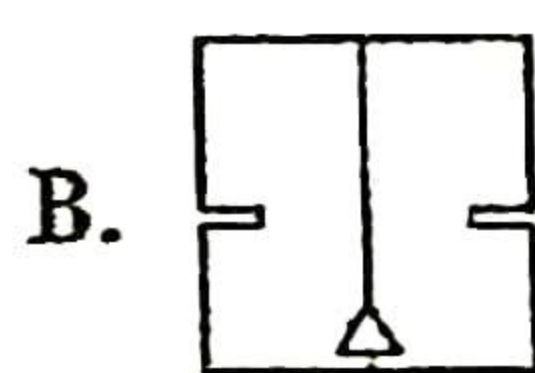
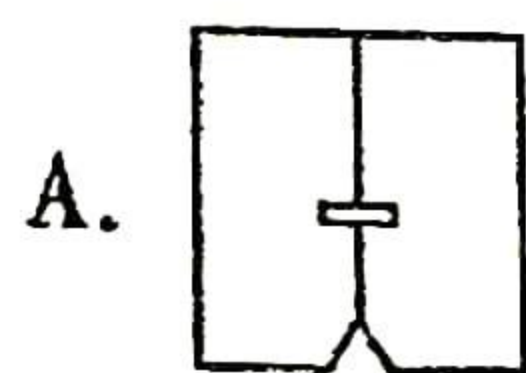
B. 1000 克棉花重

C. 一样重

3. 下面涂色部分可以用 $\frac{1}{3}$ 表示的是图()。



4. 同同把折好的纸剪成如右图的形状, 打开后的图形是()。



5. 张大伯家共有 60 棵桃树, 今年平均每棵桃树收获了 45 千克桃。用一辆载重 1 吨的农用车, 至少运()次才能把收获的桃全部运走。

A. 2

B. 3

C. 4

三、计算题。(32分)

1. 直接写出得数。(10分)

$630 \div 9 =$

$22 \times 50 =$

$534 \div 3 =$

$0 \times 32 \div 8 =$

$10 \times 72 =$

$9.3 - 2.6 =$

$490 \div 70 =$

$1 - \frac{3}{8} =$

$\frac{2}{7} + \frac{4}{7} =$

$\frac{8}{9} - \frac{5}{9} =$

2. 列竖式计算, 带★的要验算(13分)

$28.9 + 31.4 =$

$32 \times 98 =$

$85 \times 17 =$

$560 \div 4 =$

$903 \div 3 =$

★ $632 \div 3 =$

3. 用递等式计算 (9 分)

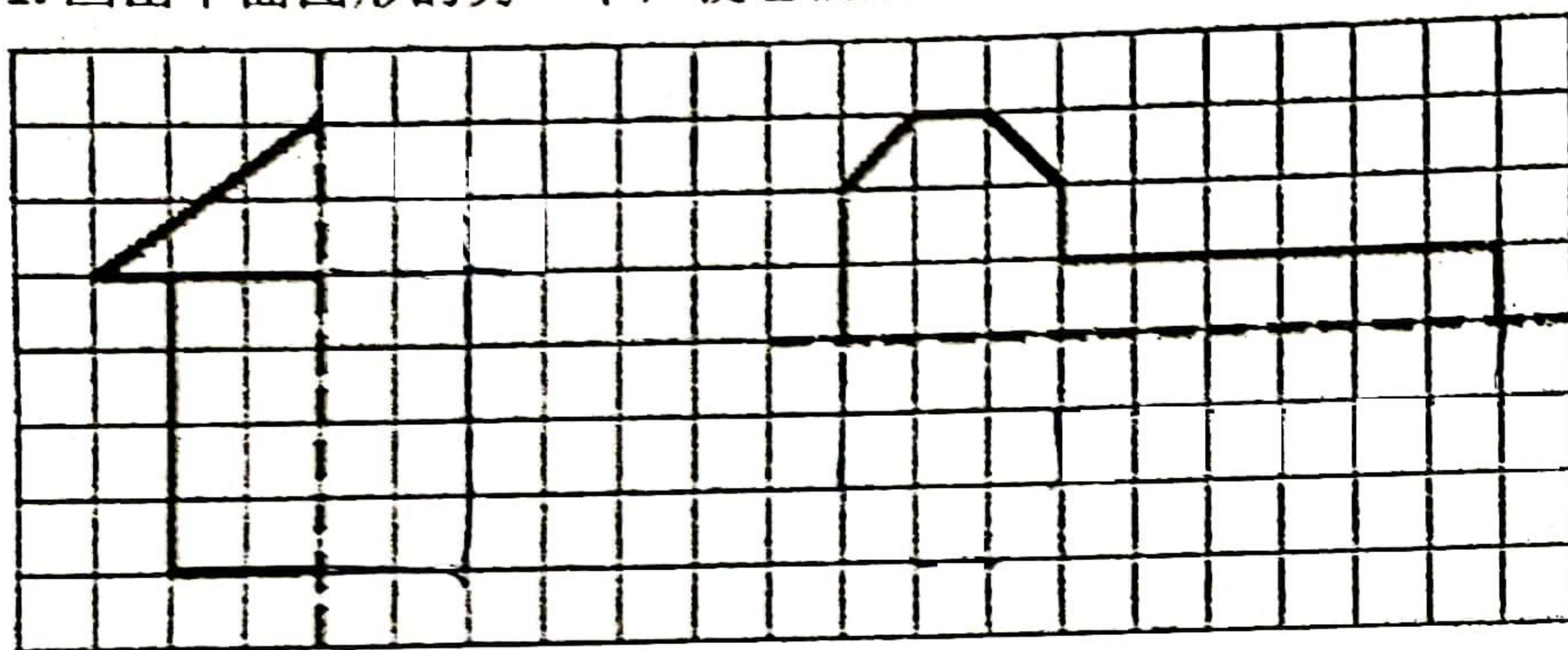
$$8.2 + (9.6 - 8.2)$$

$$36 \times (600 - 586)$$

$$906 \div 3 \times 4$$

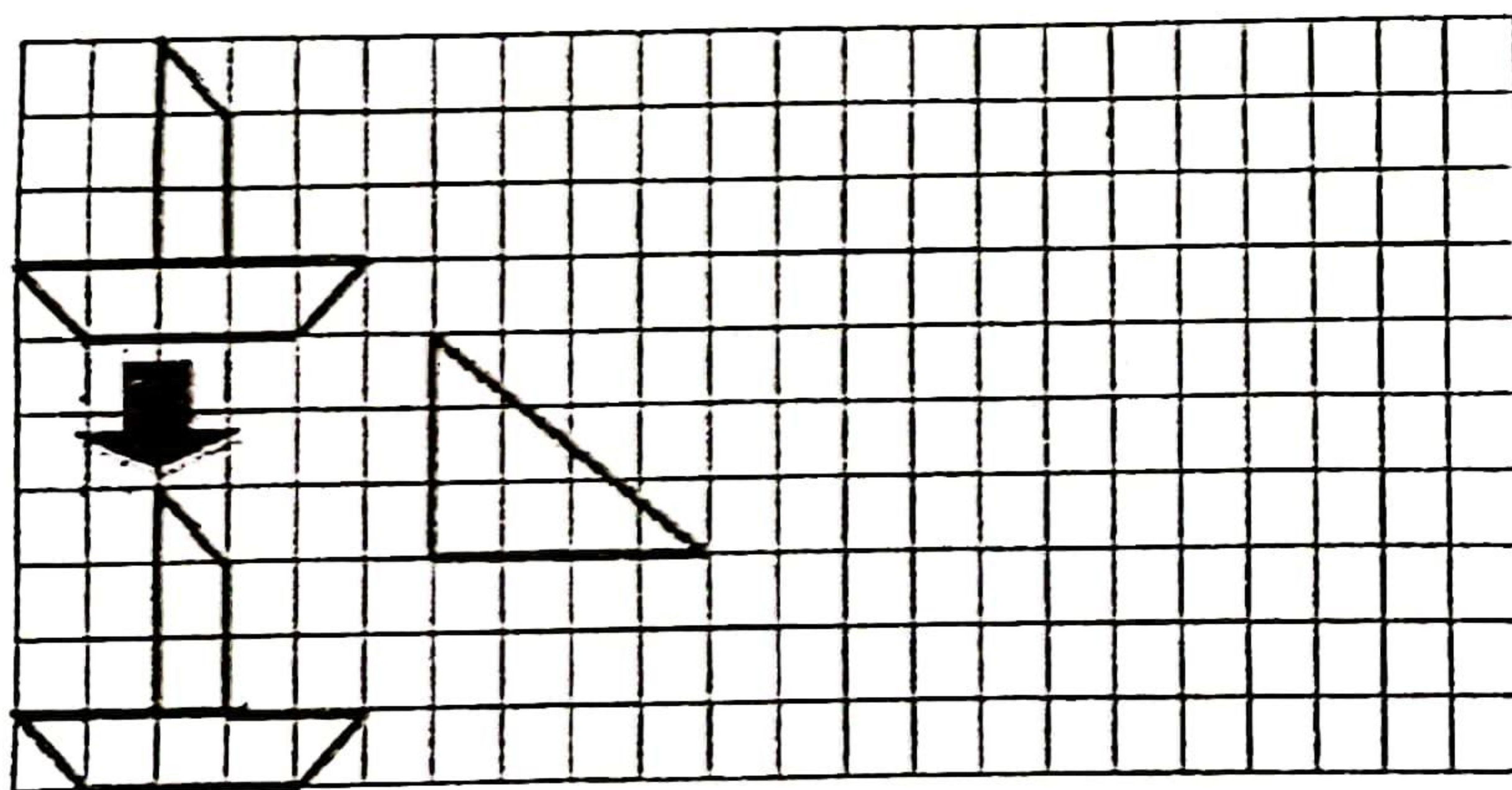
四、实践操作题。(第一题 6 分, 第二题 5 分, 共 11 分)

1. 画出下面图形的另一半, 使它们成为轴对称图形。



2. (1) 帆船图向 () 平移了 () 格

(2) 在方格纸上画出三角形向右平移 4 格后的图形。

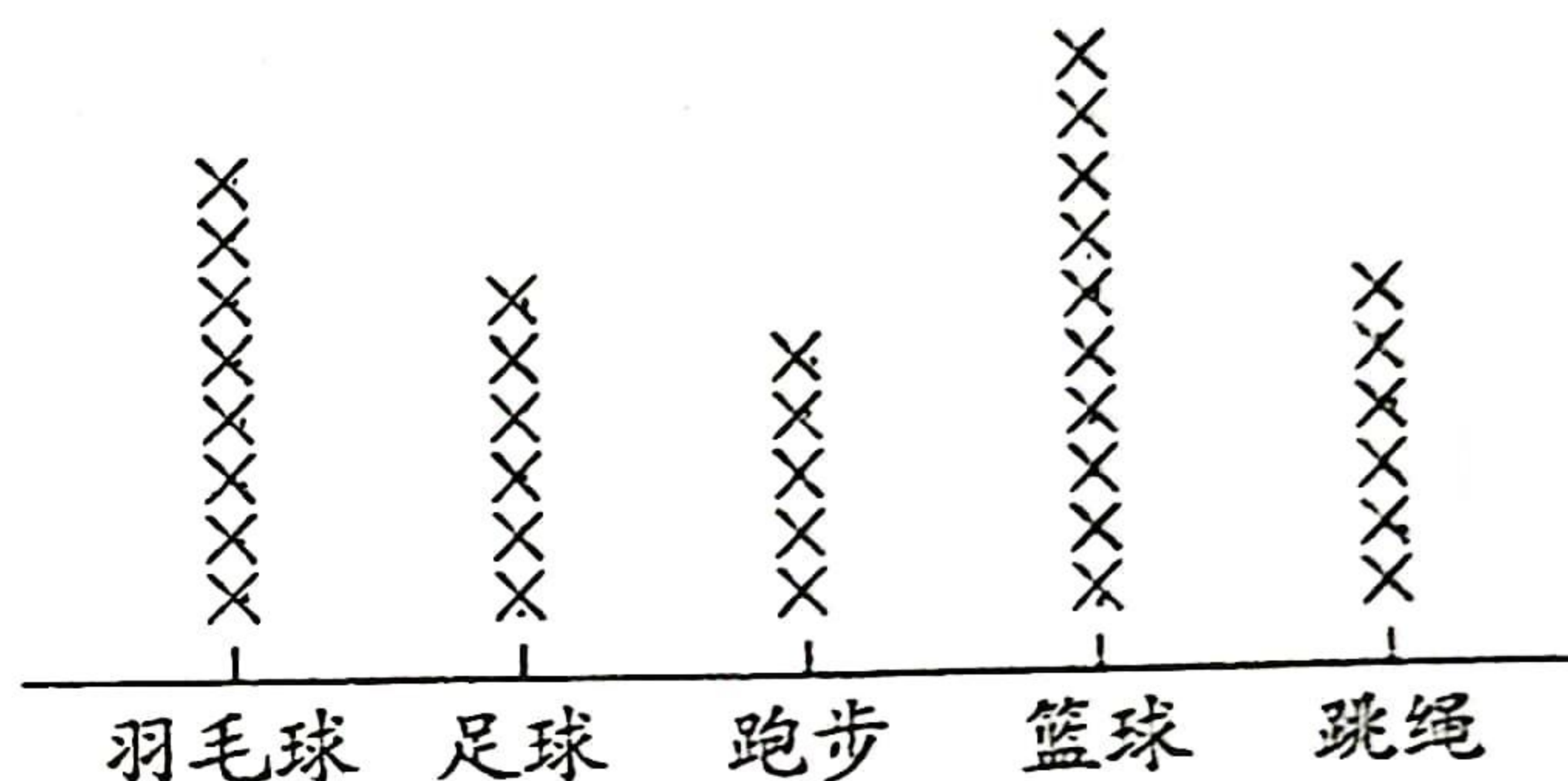


五、解决问题。(共 22 分)

1. 一个西瓜, 妈妈吃了这个西瓜的 $\frac{1}{7}$, 爸爸吃了这个西瓜的 $\frac{3}{7}$, 我和妈妈吃得同样多, 这个西瓜还剩下多少? (4 分)

2. 希望小学收到一批图书，每 12 本一捆，共 36 捆，希望小学收到图书多少本？
如果要将这批图书平均分给三年级 6 个班，每班可以分到多少本？（6 分）

3. 下图是三(1)班同学参加体育运动的情况(每人只参加一种)。(一个“x”代表 1 人)



- (1) 三(1)班一共有()人。(2 分)
- (2) 参加()运动的人数最多，参加()运动的人数最少。(2 分)
- (3) 参加羽毛球运动的人数占总人数的(——)。(2 分)
4. 一个长方形花坛，长 25 米，宽 15 米。在花坛四周修了一条宽 1 米的小路。

- (1) 花坛的面积是多少平方米？（3 分）



- (2) 小路的面积是多少平方米？（3 分）