

考号

座位号

姓名

班级

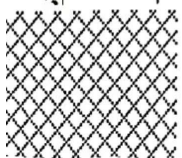
学校

线

订

装

上



南郑区2022-2023学年度第二学期期末检测考试  
四年级数学试题(卷)

题号	一	二	三	四	五	六	总分
得分							

一、填空题 (13分, 每空1分)

1、0.5里面有( )个0.1; 0.37里面有( )个0.01, 再加上( )个这样的计数单位就是1。

2、8.8吨= ( ) 千克                      2米2厘米= ( ) 米

6元5角7分= ( ) 元                      0.4时 = ( ) 分

3、在○里填上“>”“<”或“=”。

$4.5 \times 0.9$  ○ 4.5                       $2.4 \times 1.1$  ○ 2.4

$0.3 \times 0.3$  ○  $0.3 + 0.3$                        $2.8 \times 99$  ○  $28 \times 9.9$

4、甲数比乙数的3倍少5, 请根据题意写出等量关系( )。

5、故事书的单价为m元, 科技书的单价为n元,  $2m+3n$ 表示( )。

二、细心判断 (10分)

1、 $0.99 \times 1.99$ 的积一定大于0.99且小于1.99。 ( )

2、0.6和0.60的大小相同, 计数单位也相同。 ( )

3、在一个数的末尾添上两个“0”, 这个数就扩大到原来的100倍。 ( )

4、去掉2.8的小数点, 得到的数比原来的数大10。 ( )

5、把一个三角形平均分成两个三角形, 每个三角形的内角和是 $90^\circ$ 。 ( )

6、一个等腰三角形的其中一个底角是 $64^\circ$ , 这是一个钝角三角形。 ( )

7、 $b \times b = 2b$ 。 ( )

8、摆一个三角形需要3根小棒, 摆两个这样的三角形至少需要5根小棒。 ( )

9、奇思给客人沏茶, 洗茶壶2分钟, 烧水10分钟, 洗茶杯2分钟, 找茶叶1分钟, 沏茶1分钟, 客人最快13分后能喝到茶。 ( )

10、笑笑要记录她栽的蒜苗每天生长的高度, 用折线统计图最合适。 ( )

三、选择题 (20分, 每题2分)

1、大于5.6, 小于5.7的数有( )。

A、1个                      B、2个                      C、无数个

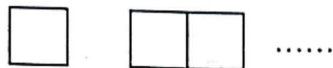
2、下面三条线段, 能围成三角形的是( )。

A、2cm、3cm、5cm    B、3cm、4cm、6cm    C、3cm、5cm、9cm

3、一个乘数缩小到原来的 $\frac{1}{100}$ ，另一个乘数扩大100倍，积（ ）。

- A、变大 B、变小 C、不变

4、如图所示，摆一个正方形需要4根小棒，两个正方形需要7根小棒，摆9个正方形需要（ ）根小棒。



- A、36根 B、27根 C、28根

5、两个完全相同的三角形一定能拼成一个（ ）。

- A、正方形 B、长方形 C、平行四边形

6、下列说法正确的是（ ）。

- A、含有未知数的式子叫方程 B、 $a^2$ 一定大于a  
C、三角形两边之和大于第三边

7、一个三位数，百位上的数字是a，十位上的数字是b，个位上的数字是c，这个数是（ ）。

- A、 $100a+10b+c$  B、 $a+b+c$  C、 $100abc$

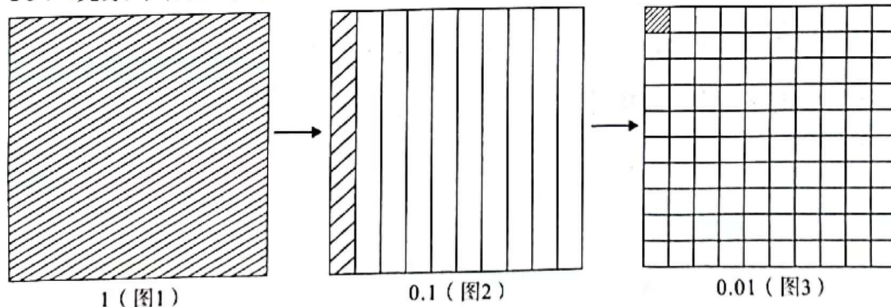
8、妙想心里想一个数，给它乘3，再加3等于66，妙想心里想的这个数是（ ）。

- A、20 B、21 C、25

9、商店有红、黄、蓝三种颜色气球，平均每种颜色气球有25个，其中红色气球有20个，黄色气球有27个，蓝色气球有（ ）个。

- A、24 B、25 C、28

10、观察下图，从图1到图2再到图3表示的是（ ）。



- A、把“1”扩大10倍、100倍得到的结果。  
B、把“1”缩小10倍、100倍得到的结果。  
C、把“1”增加0.1、0.01得到的结果。

#### 四、计算 (23分)

1、直接写出得数 (4分)

$$1.1+9.9=$$

$$5.89-0.11=$$

$$0.15 \times 0.3=$$

$$n+3n=$$

2、列竖式计算（6分）

$$15.4+2.97=$$

$$20-8.75=$$

$$1.3\times 2.2=$$

3、用你喜欢的方法计算（9分）

$$5.01-1.9+4.99$$

$$0.25\times 6.2\times 0.4$$

$$7.5\times 7.4-7.5\times 6.4$$

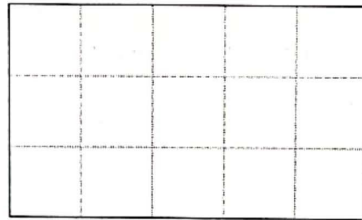
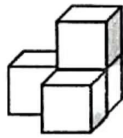
4、解方程（4分）

$$3x+6=15$$

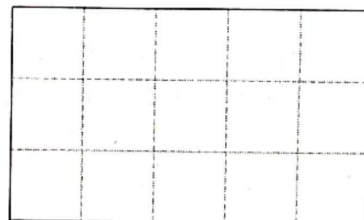
$$8m\div 2=24$$

### 五、作图（8分）

1、分别画出从正面和右面看到的立体图形的形状。



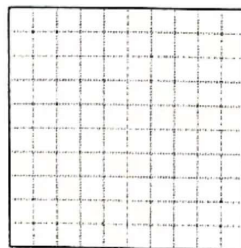
从正面看到的



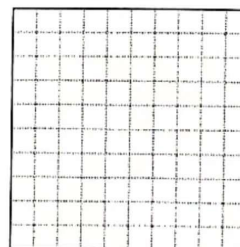
从右面看到的

2.把下列算式计算结果在图上涂出来

$$0.04\times 6$$



$$2\times 0.4$$



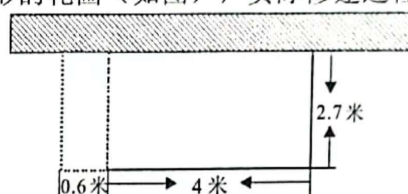
### 六、解决问题（26分）

1、两根绳子长分别是 1.38 米和 2.51 米，爷爷把两根绳子接在一起，接头处用去 0.25 米。接好后的绳子实际有多长？（4分）

2、买1支钢笔比买6支铅笔还贵0.6元。每支铅笔0.85元，每支钢笔多少元？（5分）

3、爸爸今年32岁，比儿子年龄的3倍还大5岁。儿子今年多少岁？  
先写出等量关系，再用方程解答（5分）

4、园丁叔叔计划靠墙用篱笆围了一个长方形的花圃（如图），实际修建过程中，长度比计划多了0.6米。（6分）



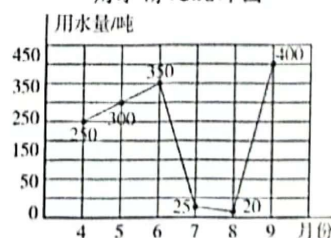
(1)原计划花圃的面积是多少平方米？

(2)花圃实际的面积比计划多了多少平方米？

(3)如果每平方米施0.6千克的肥料，实际修的这个花圃需要施多少千克的肥料？

5、如图是某小学去年4月至9月六个月的用水情况统计。（6分）

(1) ( )月用水量最多，是( )吨； 某小学去年4月至9月的用水情况统计图  
( )月用水量最少，是( )吨。  
(2)这几个月平均每月用水多少吨？



(3)如果每吨水的水费是2.8元，那么，这6个月应付水费多少元？