

B. 先算一共有几面,再算一共花了多少钱。

C. 先算每种彩旗花多少钱,再算一共花了多少钱。

D. 先算每面彩旗多少钱,再算一共花了多少钱。

6. 在学习三位数除以一位数时,李华计算 $256 \div 6$ 的过程如下。对于这个计算过程,下面说法中不正确的是()。

$$\begin{array}{r} \cdot \quad \cdot \quad \cdot \\ 6 \overline{) 256} \end{array}$$

图1

$$\begin{array}{r} \boxed{4} \\ 6 \overline{) 256} \\ \underline{24} \\ \boxed{1} \end{array}$$

图2

$$\begin{array}{r} 42 \\ 6 \overline{) 256} \\ \underline{24} \\ 16 \\ \underline{12} \\ 4 \end{array}$$

图3

A. 图 1 中, 先看被除数的首位 $\boxed{2}$, 2 个百除以 6, 商不够 1 个百

B. 图 2 中, 25 个十除以 6, 商是 4 个十, 所以 4 写在十位上。

C. 图 2 中,余下[1]的表示 1 个一

D. 图 3 中, 16 个一除以 6, 商是 2 个一, 所以 2 写在个位上。

7. 在右图的长方形纸上剪下一个最大的正方形,这个正方形的面积是()。

A. 96 平方分米

B. 144 平方分米

C. 64 平方分米

D. 40 平方分米

8. 估一估,下面算式的商最接近 70 的是()

A. $5 \overline{) 254}$


B. $7 \overline{)492}$


C. $\sqrt[3]{200}$

D. $6 \overline{) 400}$

9. 下列图形的阴影部分不能用 0.5 表示的是()

A. 

B. 

C. 

D. 

10. 同学们,这学期我们学到了很多新的数学知识,下面表述正确的是()

A. 周长相等的两个长方形,面积一定相等。

B. 周亮、王月、李成、刘明 4 位同学参加学校 50 米跑的比赛成绩分别是 9.3 秒、9.1 秒、8.9 秒、9.5 秒。刘明同学跑得最快。

C. 公历年份是 4 的倍数,一定是闰年。

D. 15×80 的积末尾有两个 0。

得分	评分人

二、填空题(每空 1 分,共 19 分)

11. 在括号里填上合适的数或单位。

800 平方分米 = () 平方米

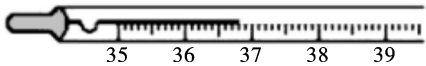
36 个月 = () 年

$$7 \text{ 分米} = \frac{(\quad)}{(\quad)} \text{ 米} = (\quad) \text{ 米}$$
$$5 \text{ 角} = \frac{(\quad)}{(\quad)} \text{ 元} = (\quad) \text{ 元}$$

一间教室的面积约是 60()

一个指甲盖的面积约是1()

12. 陈晨用水银温度计测量体温(如下图),他的体温是()℃。



13. 一张桌面是长方形的餐桌。妈妈用身体上的尺子“拃”测得它的长约8拃,宽约5拃,这张餐桌面的面积约是()平方分米。



14. 要使“ $8\square5\div8$ ”商的中间有0, \square 里最大能填();要使“ $\square25\div6$ ”商的末尾有0,那么 \square 里最大可以填()。

15. 从1元、5角、1角、5分这四枚硬币中任意取三枚,最大币值是()元。

16. 星期天,唐月的妈妈去社区做志愿者,下午3:30到岗,用24时计时法表示是(),20:15结束回家,当天服务时间共计()小时()分。

17. 右图是2023年6月的月历,按要求回答问题。

06 JUNE							2023
一	二	三	四	五	六	日	
			1	2	3	4	
5	6	7	8	9	10	11	
12	13	14	15	16	17	18	
19	20	21	22	23	24	25	
26							

(1)请把6月的月历补充完整。

(2)北京时间6月4日清晨神舟十五号载人飞船返回舱在东风着陆场成功着陆,神舟十五号载人飞行任务取得圆满成功。请你在月历中圈出这一天。

(3)7月5日是星期(),如果今年暑假从这一天开始放假到8月31日,9月1日报到,那么这个暑假一共放假()天。

得分	评分人

三、计算(共27分)

18. 直接写出得数。(每小题1分,共10分)

$20\times50=$ $0\div258=$ $10-0.7=$ $4900\div7=$ $539\div6\approx$
 $69\div3=$ $24\times5=$ $9.8+2=$ $284\div2=$ $23\times78\approx$

19. 用竖式计算(带★号的题目要验算)。(每小题2分,验算2分,共8分)

$43\times24=$ $3.6+2.8=$ ★ $524\div5=$

20. 脱式计算。(每小题 3 分,共 9 分)

$925 - 15 \times 36$

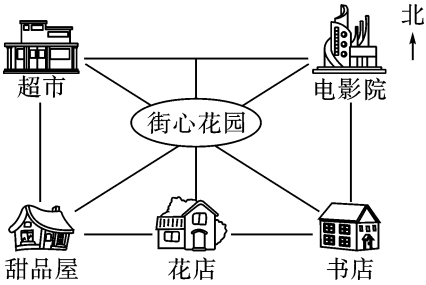
$306 \div 6 + 298$

$(502 - 134) \div 8$

得分	评分人

四、观察与操作。(共 12 分)

21. 如图,花店的正北面是_____,甜品屋在街心花园的_____方向。从超市出发,向_____方向走能到达街心花园。(3 分)

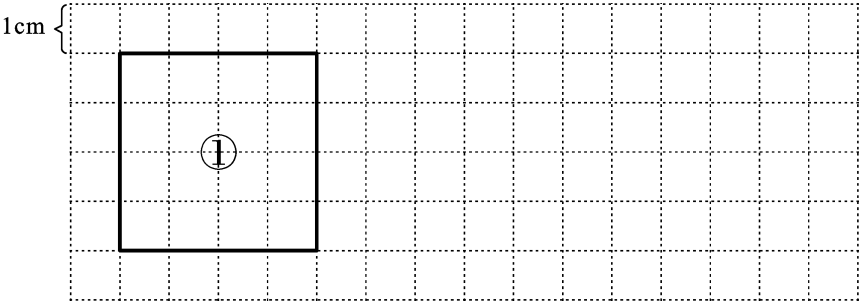


22. 襄阳市实施“双减”政策以来,小学生们课余生活丰富多彩,睡眠时间也得到了保障,下面是某小学三(1)班和三(2)班学生每天的睡眠情况统计表,根据以下信息回答问题。(6 分)

睡眠时间	9 小时以下	9 小时	10 小时	11 小时	11 小时以上
三(1)班人数	6	14	21	7	2
三(2)班人数	7	16	18	9	3

- (1) 三(1)班同学睡眠时间在_____的人数最多,在_____的人数最少。
- (2) 如果三(2)班同学按睡眠时间从长到短排列,莉莉排到第 14 名,她每天睡眠时间是_____。
- (3) 程刚晚上 9:00 上床睡觉,睡了 10 个小时,他早上_____起床。
- (4) 小学生每天应该保持 10 小时左右的睡眠。这两个班睡眠时间低于 10 小时的同学共有_____人,你想对他们说些什么? _____

23. 在下图方格纸上,用涂色表示图中①号正方形的 $\frac{3}{4}$,再画一个与图①面积相等的长方形,并求出所画长方形的周长。(3 分)



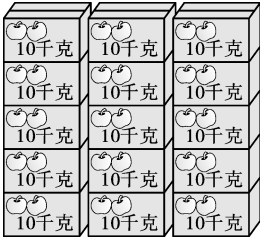
得分	评分人

五、解决问题。(共 22 分)

24.

这两本书各买一本,需要多少元?(3 分)

25. 兴旺超市买了 15 箱苹果,每箱 10 千克,1 千克苹果 9 元,买这些苹果一共多少元?(4 分)



26. 一间教室长 9 米、宽 6 米,如果用边长是 3 分米的正方形地砖铺教室的地面,那么需要多少块这样的地砖?(5 分)
27. 包粽子是我国端午节的传统习俗,幸福小区的居民开展了包粽子活动,他们分成了 4 组,每组 2 人,一共包了 240 个粽子,平均每人包了多少个粽子?(5 分)
28. 现在时间是 11:00,外卖小哥能在预计时间内送达吗? 请用你的方式说明理由。(5 分)

外卖配送

到店自取

距离目的地还有 892 米。

预计 11:09 送达



我平均每分钟行 128 米。