

## 四年级 数学

(答题时间: 90 分钟 满分: 100 分)

姓名	缺考标记	□	缺考标记 由监考教师填涂
班级	学校名称		
考号	考号		
座位号	 条形码粘贴处 条形码由监考教师粘贴		
<b>正确填涂示例</b> 			
<b>注意事项</b> 1. 答题前, 同学们务必将姓名、学校、班级、考号、座位号用黑色碳素笔填写在相应的位置。个人信息条形码由监考教师核对考生信息后粘贴在指定位置。 2. 本试卷共2页, 答题时认真阅读试卷上的文字, 看清每题的要求, 并按要求在本卡上作答。 3. 选择题、判断题使用2B铅笔填涂, 将正确选项对应的“[ ]”涂满涂黑。其他题目使用黑色碳素笔作答。 4. 请在各题目的答题区域内作答, 超出红色框区域的答案无效。 5. 字迹工整, 填涂规范, 保持卷面整洁。答题卡要平整, 不要折叠。			

## 一、填空题。(第7题3分, 其余每空一分, 共22分)

- 2023年“五一”假期, 云南省共接待游客 35013000 人次, 把横线上的数改写成用“万”作单位的数是 ( ) 人次; 实现旅游收入 34960000000 元, 把横线上的数字改写成用“亿”作单位的数是 ( )。
- 由3个百, 5个十分之一, 4个千分之一组成的数是 ( )。读作 ( ), 精确到个位是 ( )。
- 巧添括号, 把  $300 \times 25 + 15 \div 2$  的运算顺序改变成先求和, 再求商, 最后求积, 那么算式要变成 ( )。
- 一个两位小数, 四舍五入后保留一位小数是 7.2, 这个两位小数最大是 ( ), 最小是 ( )。
- 小数 6.2 的计数单位是 ( ), 它有 ( ) 个这样的计数单位, 不改变它大小, 把它改写成三位小数是 ( )。

6. 一个等腰三角形的一个底角是  $35^\circ$ , 顶角是 ( )  $^\circ$ 。

7. 把下面各小数按照从小到大的顺序排列

0.527 2.507 0.257 0.752 2.705 5.207

( &lt; &lt; &lt; &lt; &lt; )

8. 在下面的括号里填上合适的数

4034 米 = ( ) 千米; 5 吨 400 千克 = ( ) 吨

16 元 5 分 = ( ) 元; 0.56 平方米 = ( ) 平方分米

9. 停车场有三轮车和小轿车共 32 辆, 总共有 108 个轮子。三轮车有 ( ) 辆, 小轿车有 ( ) 辆。

10. 在计算小数加减法时, 强调小数点要对齐, 也就是把 ( ) 对齐。

## 二、选择题。(选择一个正确的选项填涂, 每题2分, 共10分)

11. 小数点向左移动两位, 小数就 ( )

[A] 缩小到原数的  $\frac{1}{100}$ [B] 缩小到原数的  $\frac{1}{10}$ 

[C] 扩大到原数的 100 倍

12. 120.203 的正确读法是 ( )

[A] 一百二十点二零三

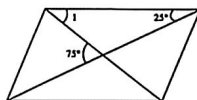
[B] 一百二十点二零三

[C] 一百二十点二三

13. 三角形越大, 内角和 ( )

[A] 越大

[B] 越小

[C] 都是  $180^\circ$ 14. 与  $25 \times 99$  结果相同的是 ( )[A]  $25 \times 100 - 25$ [B]  $25 \times 100 - 99$ [C]  $25 \times 100 - 1$ 15. 右图中,  $\angle 1 = ( )^\circ$ [A]  $50^\circ$ [B]  $60^\circ$ [C]  $70^\circ$ 

## 三、判断题。(对的填涂“T”, 错的填涂“F”, 每小题1分, 共5分)

16. 一个三角形的两条边分别是 3 厘米和 5 厘米, 另一条边是 8 厘米。 [T] [F]

17. 直角三角形只有一条高。 [T] [F]

18. 一条河的平均深度的 1.30 米, 小明的身高是 1.35 米, 小明一定能安全渡过河。 [T] [F]

19. 大于 2.64 小于 2.66 的两位小数只有一个。 [T] [F]

20. 12.60 和 12.6 的大小相同, 计数单位也相同。 [T] [F]

## 四、计算题。(共27分)

21. 直接写出得数。(每题1分, 共9分)

 $0.9 + 12.1 =$   $0.86 \times 100 =$   $6.5 - 0.5 =$  $761 \div 100 =$   $0.52 + 3.48 =$   $10 + 1.2 =$  $7 - 0.3 + 0.7 =$   $200 \div 25 \div 4 =$   $125 \div 1000 =$ 

22. 用竖式计算。(每题3分, 共6分)

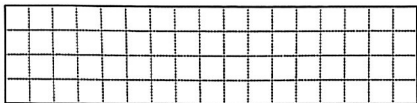
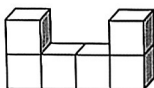
①  $10 - 6.75 =$  ②  $25.67 + 12.8 =$ 

23. 脱式计算, 能简算的要简算。(每题3分, 共12分)

①  $55 \times 101$  ②  $2.56 + 0.7 + 11.44 + 0.3$ ③  $2700 \div 25 \div 4$ ④  $89 \times 77 + 77 \times 11$

### 五、实践操作。(共11分)

24. 画出下面物体从不同位置看到的形状。(3分)



前面

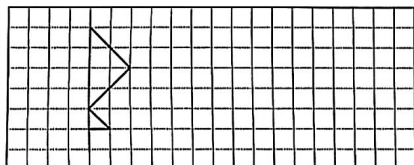
上面

左面

25. 按要求画图。(4分)

(1) 根据对称轴补全下面这个轴对称图形。

(2) 画出这个轴对称图形向右平移7格后的图形。



(3) 以线段 AB 为直角边画一个直角三角形, 并画出 BC 边上的高。(4分)

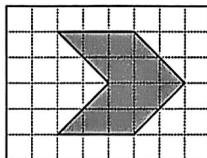


### 六、解决问题。(共25分)

26. 妈妈带了100元去买菜, 买肉用了43.58元, 买蔬菜用了36.42元。还剩多少钱?(4分)

27. 学校要购买1000本书, 每25本扎一捆, 每4捆装一箱。老师准备了9个箱子, 能全部装下吗?(5分)

28. 你能算出阴影部分的面积吗?(每格方格的边长是1厘米)(5分)

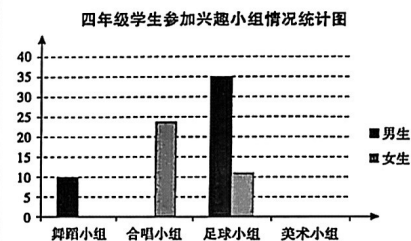


29. 抽查一批产品时, 发现每100件中达到一等品标准的有95件。若这批产品一共有10000件, 达到一等品标准的有多少件?(5分)

### 30. 某小学四年级学生参加兴趣小组情况统计表。(6分)

人数	兴趣小组	舞蹈小组	合唱小组	足球小组	美术小组
性别					
男生		10	15	35	14
女生		21	24	11	16

(1) 根据上面的数据把下面的条形统计图补充完整(2分)



(2) 图中每格代表( )人。(1分)

(3) 男生参加( )兴趣小组的人数最多; 女生参加( )

兴趣小组的人数最少。(1分)

(4) 你还能提出什么数学问题, 并解答。(2分)