

2022 - 2023 学年第二学期小学四年级期末练习

数 学

2023. 6

(时间: 60 分钟)

等级	
----	--

一、直接写出得数。

$$\begin{array}{llll}
 6 + 4.4 = & 10 - 1.1 = & 0.5 - 0.05 = & 9 \times 9 \div 9 \times 9 = \\
 0.2 \div 100 = & 24 \times 5 = & 4 \times 125 = & 8 \times 29 + 8 =
 \end{array}$$

二、用竖式计算, 并验算。

$$\begin{array}{ll}
 6.09 + 9.57 = & 13 - 5.46 = \\
 \text{验} & \text{验} \\
 \text{算} & \text{算}
 \end{array}$$

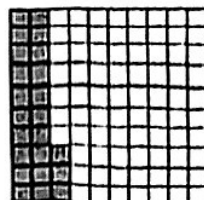
三、脱式计算, 能简便的要简便。

$$432 \div 16 \times (198 - 184) \quad 39 \times 235 - 235 \times 29 \quad 25 \times 36$$

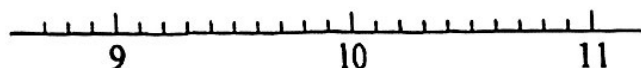
$$4.38 + 14.2 + 5.62 + 5.8 \quad 17.89 - 6.5 - 7.89 - 3.5 \quad 7200 \div 125 \div 8$$

四、填空。

- 如图, 把“1”平均分成 100 份, 图中涂色部分可以用分数表示为(), 小数表示为()。
- 6.503 保留()位小数后一个零也不读。
- 80 毫米 = () 米 7.26 公顷 = () 平方米
- 0.83 的计数单位是(), 再加上()个这样的计数单位就是 1。

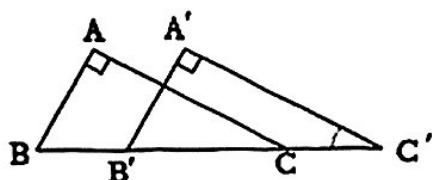


5. 在下图中找到 9.8 和 10.1 的位置, 并比较它们的大小。



() > ()

6. 如图, 三角形 $A'B'C'$ 是由三角形 ABC 向右平移 3cm 所得, 已知 $\angle B = 60^\circ$, $B'C' = 9\text{cm}$, 则 $\angle 1 = ()$, $B'C = ()\text{cm}$ 。



7. 某网商举办 6.18 购物节, 儿童牛奶买六瓶送一瓶, 促销价每瓶 6 元, 如果小丽每天早餐喝一瓶, 妈妈给她准备两个星期的饮用量, 需付 () 元。

五、选择题。

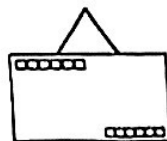
1. $\square + \triangle = \bigcirc$, $\blacksquare - \blacktriangle = \bullet$, $\bigcirc \div \bullet = \star$, 改写成综合算式是 ()。

A. $(\square + \triangle) \div (\bigcirc \div \bullet)$ B. $(\square + \triangle) \div (\blacksquare - \blacktriangle)$
C. $(\blacksquare - \blacktriangle) + (\bigcirc \div \bullet)$ D. $(\bigcirc \div \bullet) - (\square + \triangle)$

2. 笑笑用计算器计算 $13.79 + 2.34$, 她错误地输入了 $13.19 + 2.34$. 要修正这个错误, 下面的做法正确的是 ()。

A. 加 60 B. 减 60 C. 加 0.6 D. 减 0.6

3. 如图, 如果三角形露出的角是 50° 且是 3 个内角中最小的角, 则被信封遮住的一定是 () 三角形。



A. 等腰 B. 锐角 C. 直角 D. 钝角

4. 如图, ①和②是一块三角形玻璃碎成两部分后的碎片。如果要按原样配好一块三角形玻璃, 去玻璃店时 ()。



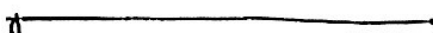
A. 只带碎片①就行 B. 只带碎片②就行
C. 一定要把两片都带上 D. 随便带哪片都行

5. 下面说法正确的有 () 句。

- ①一个池塘的平均水深是 1.5 米, 李叔叔身高 1.82 米, 他下水肯定不会有危险。
②锐角三角形其中两个锐角之和一定大于 90° 。
③生活中三角形很常见, 仅仅因为三角形美观。
④小数的末尾添上 "0" 或去掉 "0", 小数的大小不变。

A. 1 B. 2 C. 3

6. 直线上 M 点表示的小数可能是 ()。

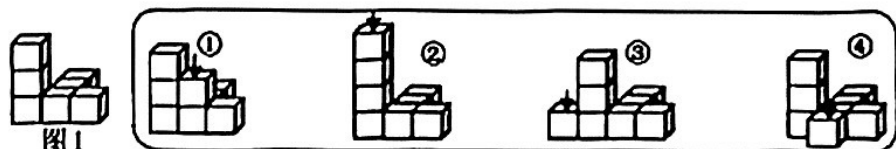


A. 1.2 B. 1.5 C. 1.75 D. 1.9

7. 下面虚线能表示出这组数据的平均数的是 ()

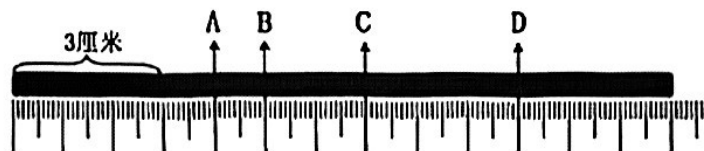


8. 在图 1 添上一个小正方体后, 从右面观察, 形状和原来图 1 完全一样的是 ()



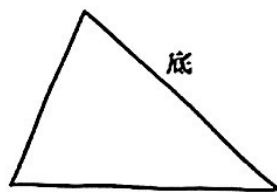
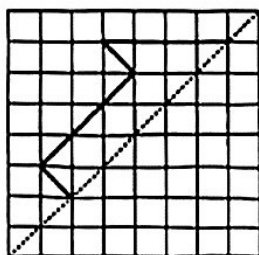
- A. ①、② B. ②、③ C. ①、③ D. ③、④

9. 如图, 在数学活动课上, 同学们准备把一根长 13 厘米的吸管剪成三段围成三角形。如果第一次在 3 厘米处剪了一刀, 第二次可以在 () 处剪。

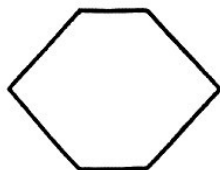


六、操作探究。

1. 根据给出的对称轴, 补全轴对称图形。 2. 画出下面三角形指定的底所对应的高。



3. 根据三角形的内角和知识, 可以推导出六边形的内角和。请在图上画一画, 并计算六边形的内角和。



七、解决问题。

1. 一本练习本 0.85 元，一本错题本 2.6 元，陈老师各买 10 本，带 36 元够吗？

2. 药店运进几箱口罩，每箱 50 盒，每盒进价 25 元，售价 30 元。卖一箱口罩可以赚多少元？

3. “杂交水稻之父”袁隆平爷爷发明的杂交水稻技术，使中国整个水稻的产量提高了百分之二十，增产的粮食可以解决 7000 万人的吃饭问题。假如一亩水稻一年可产大米 800 千克，王叔叔的 3 亩水稻 2 年能收成多少千克的大米？

4. 图书馆、学校和少年宫在同一条直线上。图书馆距离学校 15.7 千米，少年宫距离学校 3.8 千米。图书馆和少年宫相距多远？（先画图，再列式，想一想一共有几种情况。）

5. 如图是某商场甲、乙两种中国空调月销售情况统计图。

(1) 五月份，甲品牌空调销售 29 台，乙品牌空调销售 35 台，请完成右面的统计图。

(2) () 月份两种品牌空调销售数量相差最大。

(3) 根据统计图，你预测七月份乙品牌空调销售量约是 () 台，理由是 _____

某商场甲、乙两种空调3-6月销售情况统计图

