

# 2023 年春季学期期末学业质量监测

## 三年级数学

(监测形式: 闭卷 监测时长: 90 分钟 分值 100 分)

题号	一	二	三	四	五	六	总分
得分							

一、认真思考, 仔细填空。(每空 1 分, 共 25 分。)

1. 早晨你面向太阳, 你的前面是 ( ) 方, 后面是 ( ) 方, 左面是 ( ) 方, 右面是 ( ) 方。

2. 900 平方分米 = ( ) 平方米      10 平方分米 = ( ) 平方厘米  
7 米 = ( ) 分米      24 个月 = ( ) 年

3. 一张 A4 纸的面积大约是 6 ( )      一本成语词典约厚 3 ( )

4. 要使除法算式  $\square \overline{)328}$  中商是三位数;  $\square$  里能填       、      、      。(写出所有可能的数)

5. 李师傅平均每小时做 25 个零件, 那么工作 13 小时做了多少个零件? 在 ( ) 里填上合适的数。

$$\begin{array}{r} 25 \\ \times 13 \\ \hline 75 \\ 25 \phantom{0} \\ \hline 325 \end{array}$$

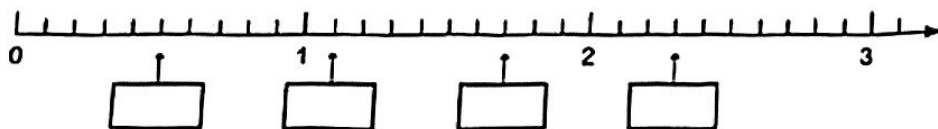
..... 李师傅工作 ( ) 小时做 ( ) 个零件

..... 李师傅工作 ( ) 小时做 ( ) 个零件

..... 李师傅工作 ( ) 小时做 ( ) 个零件

6. 把边长 1 分米的正方形分成边长 1 厘米的小正方形。把这些小正方形排成一排, 拼成一个长方形。这个长方形的长是 ( ) 厘米, 面积是 ( ) 平方厘米。

7. 在方框中填上小数。



二、细心推敲, 准确判断(对的在括号里打“√”, 错的打“×”)。(共 5 分)

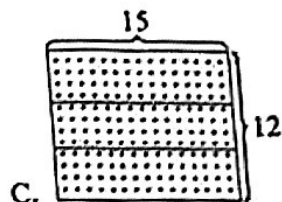
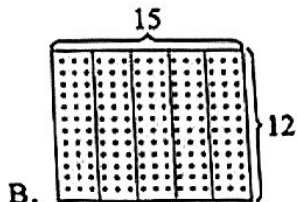
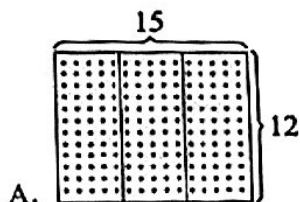
1. 计算  $21 \times 34$  时, 21 与 34 的十位上的 3 相乘等于 630。 ( )

2. 公历年份是 4 的倍数的都是闰年。 ( )

3. 12时就是0时。 ( )
4. 小数比整数小。 ( )
5. 用6个边长是1厘米的正方形拼成的图形, 它们的面积都是6平方厘米。 ( )

三、精挑细选, 慎重选择(把正确答案的序号填在括号里)。(共5分)

1. 在计算  $15 \times 12$  时, 明明用的方法是  $15 \times 4 \times 3$ 。下面的点子图中, ( ) 能表示他的方法。

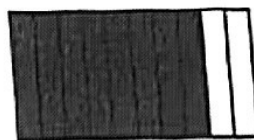


2. 甲、乙、丙、丁4个人参加羽毛球比赛, 每2个人比赛一场, 一共要比 ( ) 场。

A. 6 B. 9 C. 12

3. 右图中的涂色部分不可以用 ( ) 表示。

A. 0.8 B. 0.2 C.  $\frac{8}{10}$

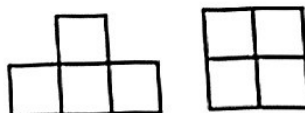


4. 16时用12时计时法表示为 ( )。

A. 4时 B. 下午16时 C. 下午4时

5. 比较右边两幅图的周长和面积, ( )。

A. 周长相等 B. 面积相等 C. 周长和面积都相等



四、注意审题, 细心计算。(共30分)

1. 直接写出得数。(每题1分, 共10分)

$20 \times 41 =$	$66 \div 3 =$	$8.9 - 0.7 =$	$6.4 + 2.6 =$	$289 \times 3 \approx$
$0 \times 650 =$	$3000 \div 5 =$	$30 \times 310 =$	$5600 \div 8 =$	$634 \div 7 \approx$

2. 列竖式计算, 带★的要验算。(不带★的每题3分, 带★的每题4分, 共14分)

$32.8 + 28.7 =$

$15 - 5.1 =$

★  $65 \times 56 =$

★  $962 \div 9 =$

验算：

验算：

3. 混合运算。（每题 2 分，共 6 分）

$480 \div 3 \times 2$

$(529 - 333) \div 4$

$72 \times (144 \div 8)$

五、看图填一填。（每空 1 分，共 11 分。其中第 3 小题只占 1 分）

1. 右图是游乐场，过山车在游乐场的

（ ）角；海盗船在过山车的

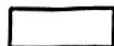
（ ）面。

2. 旋转木马在中心湖的东北方向；

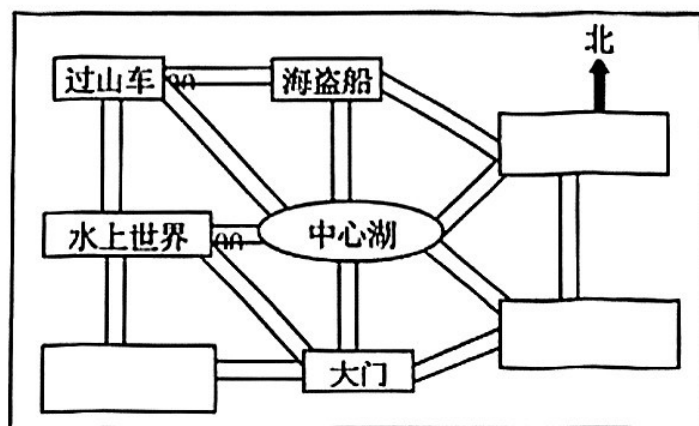
碰碰车在中心湖的东南方向；摩天轮

在大门的西面。请你把这三个运动项目

标在合适位置的



里。



3. 周六小红和妈妈想去游乐场，从家到游乐场需要 35 分，如果她们 8 时 40 分从家出发，（ ）时（ ）分到达游乐场。

4. 2022 年第 24 届冬奥会部分国家获得奖牌情况如下表。

奖牌数 \ 国家	中国	德国	美国	瑞典
金牌	9	12	8	8
银牌	4	10	10	5
铜牌	2	5	7	5

(1) 表中获得金牌最多的国家是（ ），（ ）和（ ）的金牌同样多。

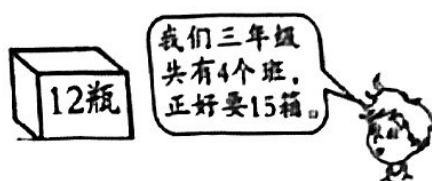
(2) 我国一共获得了（ ）枚奖牌，比美国少（ ）枚。

六、走进生活，解决问题。(共 24 分)

1. 一辆大巴车每小时行 75 千米，9 时从甲地开出，17 时到达乙地，甲乙两地相距多少千米？(4 分)

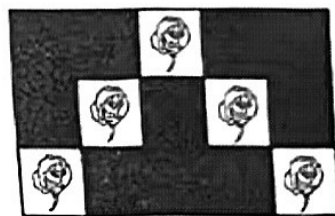
2. 端午节，食堂特制了 180 个粽子，每两个装一袋，每三袋装一盒。这些粽子可以装几盒？(5 分)

3. “六一”儿童节，学校要给每名学生发一瓶牛奶。三年级平均每个班有多少名学生？(5 分)



4. 妈妈去农贸市场买鱼花了 16.5 元，买肉花了 32.5 元。妈妈带了 50 元钱，够吗？(5 分)

5. 一个长方形的园子里有 5 个正方形小花坛，每个花坛边长为 1 米，其余的地面都铺上草坪，草坪的面积有多大？(5 分)



请不要在密封线内答题