

八年级物理参考答案

一. 选择题 (54 分)

题号	1	2	3	4	5	6	7	8	9
答案	B	C	C	A	A	D	D	A	D
题号	10	11	12	13	14	15	16	17	18
答案	C	B	C	D	C	D	A	D	B

二. 非选择题 (46 分)

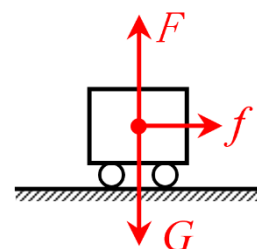
19. (5 分) (1) 等于 不平衡 (2) 1.2

(3) 增大受力面积 减小车轮对月球表面的压强

20. (5 分) (1) 天平 (2) 竖直 (3) 1.6 (4) 2 正比

21. (6 分) (1) 水平木板 斜面顶端由静止 (2) 如图

(3) 减小 保持匀速直线运动状态



22. (5 分) (1) 光滑

(2) 较大

(3) 相等

(4) 两个力在一条直线上 (5) 两个力作用在一个物体上

23. (5 分) (1) 水平 二力平衡

(2) 乙丙 接触面越粗糙

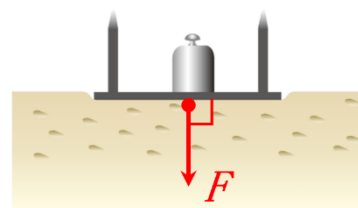
(3) 取下木块上的砝码, 用测力计水平匀速直线拉动木块

24. (6 分) (1) 如图

(2) 乙丙 受力面积

(3) 能

(4) 440



25. (5 分) (1) 不属于 (2) 大 大

(3) 不可靠 没有控制金属盒浸入两种液体的深度相同

26. (9 分) (1) 坐底处海水的压强

$$P = \rho gh = 1 \times 10^3 \text{ kg/m}^3 \times 10 \text{ N/kg} \times 10909 \text{ m} = 1.0909 \times 10^8 \text{ Pa} \quad (2 \text{ 分})$$

海水对观察窗的总压力

$$F = Ps = 1.0909 \times 10^8 \text{ Pa} \times (0.2 \text{ m}^2 \times 3) = 6.5454 \times 10^7 \text{ N} \quad (2 \text{ 分})$$

(2) 6km 处海水的压强

$$P' = \rho gh' = 1 \times 10^3 \text{ kg/m}^3 \times 10 \text{ N/kg} \times 6 \times 10^3 \text{ m} = 6 \times 10^7 \text{ Pa} \quad (1 \text{ 分})$$

海水对脚背的压力

$$F' = P's' = 6 \times 10^7 \text{ Pa} \times 130 \times 10^{-4} \text{ m}^2 = 7.8 \times 10^5 \text{ N} \quad (1 \text{ 分})$$

$$\text{人的重力 } G = mg = 60 \text{ kg} \times 10 \text{ N/kg} = 600 \text{ N} \quad (2 \text{ 分})$$

$$\text{人数} = \frac{F'}{G} = \frac{7.8 \times 10^5 \text{ N}}{600 \text{ N}} = 1300 \quad (1 \text{ 分})$$