

# 九年级物理参考答案及评分标准

一、选择题（每小题 2 分，共 24 分，多选、错选或不选均不得分）

题号	1	2	3	4	5	6	7	8	9	10	11	12
答案	C	A	C	B	A	D	B	D	A	C	D	B

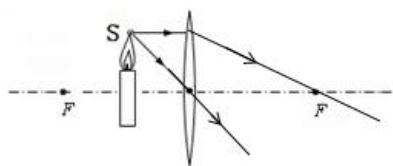
二、填空题（本题包括 5 个小题，每空 1 分，共 11 分）

13、动能 重力势能 14、② ④ 15、连通器 减小阻力臂

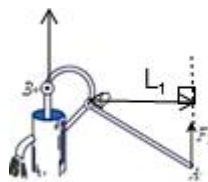
16、N；缩短；电磁感应 17、不可  $1.5 \times 10^5$

三、作图与实验题（本题包括 4 个小题，共 17 分）

18、（3 分）



19、（3 分）



评分标准：18 题每束光路图各 1 分，箭头占 1 分，共 3 分；19 题每处作图各 1 分，标字母占 1 分，共 3 分。

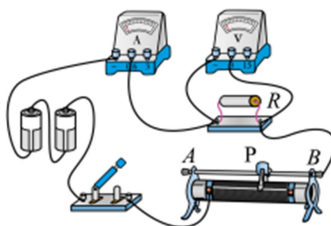
20、（1）烧杯（1 分）（2）变大（1 分） 不变（1 分）（3）质量（1 分）（4）降低（1 分）

21、（1）答案如图（2 分）

（2）B（1 分）

（3）定值电阻断路（2 分）

（4）1（1 分）



评分标准：从 20~21 题中，21 题（1）、（3）为 2 分，其余每空、每处均为 1 分，共 11 分。

四、计算与应用（本题包括 2 个小题，共 18 分）

22、解：（1）汽车静止在水平路面上对路面的压力

$$F = G = mg = 2 \times 10^3 \text{ kg} \times 10 \text{ N/kg} = 2 \times 10^4 \text{ N} \text{----- (1 分)}$$

汽车静止在水平路面上对路面的压强

$$p = \frac{F}{S} = \frac{2 \times 10^4 \text{ N}}{4 \times 50 \times 10^{-4} \text{ m}^2} = 1 \times 10^6 \text{ Pa} \text{----- (2 分)}$$

（2）由题意可知，整个过程中发动机的工作时间

$$t = 15 \text{ s} + 25 \text{ s} = 40 \text{ s} \text{----- (1 分)}$$

且在这段时间内发动机的功率不变，由  $P = W/t$  可得，

整个过程中发动机做的功

$$W = Pt = 80 \times 10^3 \text{ W} \times 40 \text{ s} = 3.2 \times 10^4 \text{ J} \text{ ----- (2 分)}$$

(3) 全程中汽车的所受阻力

$$f = 0.2G = 0.2mg = 0.2 \times 2 \times 10^3 \text{ kg} \times 10 \text{ N/kg} = 4 \times 10^3 \text{ N} \text{ ----- (1 分)}$$

因汽车匀速行驶时处于平衡状态，受到的牵引力和阻力是一对平衡力，  
汽车的牵引力

$$F = f = 4 \times 10^3 \text{ N} \text{ ----- (1 分)}$$

由

$$P = \frac{W}{t} = \frac{Fs}{t} = Fv$$

可得，汽车的最大速度

$$v = \frac{P}{F} = \frac{80 \times 10^3 \text{ W}}{4 \times 10^3 \text{ N}} = 20 \text{ m/s} \text{ ----- (2 分)}$$

评分标准：不写公式，只写最后结果，不得分。因不带单位最多扣 1 分。各得分点，公式正确，  
带入数值正确，结果错误扣 1 分。用其他方法解答，只要正确，同样得满分。总之，  
每问的分值，不能改变。

23、解：(1) 分析电路图可知，当  $R_1$  和  $R_2$  都正常工作时，电饼铛上、下两盘同时工作，

此时  $R_1$ 、 $R_2$  并联，且  $P_0 = 1320 \text{ W}$ ， $R_1 = R_2$ ，故  $R_1$  消耗的电功率

$$P_1 = 1320 \text{ W} \times 1/2 = 660 \text{ W} \text{ ----- (2 分)}$$

(2) 大饼吸收的热量

$$\begin{aligned} Q_{\text{吸}} &= cm(t - t_0) = 3.2 \times 10^3 \text{ J/(kg} \cdot ^\circ\text{C)} \times 0.2 \text{ kg} \times (100^\circ\text{C} - 10^\circ\text{C}) \\ &= 5.76 \times 10^4 \text{ J} \text{ ----- (2 分)} \end{aligned}$$

(3) 电饼铛的实际电功率  $P_2 = W/t = 2.7 \times 10^5 \text{ J} / 300 \text{ s} = 900 \text{ W}$  ----- (2 分)

电饼铛烙熟一个大饼所用的时间变长的原因是电饼铛的实际功率变小了 ----- (2 分)

评分标准：不写公式，只写最后结果，不得分。因不带单位最多扣 1 分。各得分点，公式正确，  
带入数值正确，结果错误扣 1 分。用其他方法解答，只要正确，同样得满分。总之，  
每问的分值，不能改变。

注：本答案仅供参考，其它合理答案也要酌情给分。